

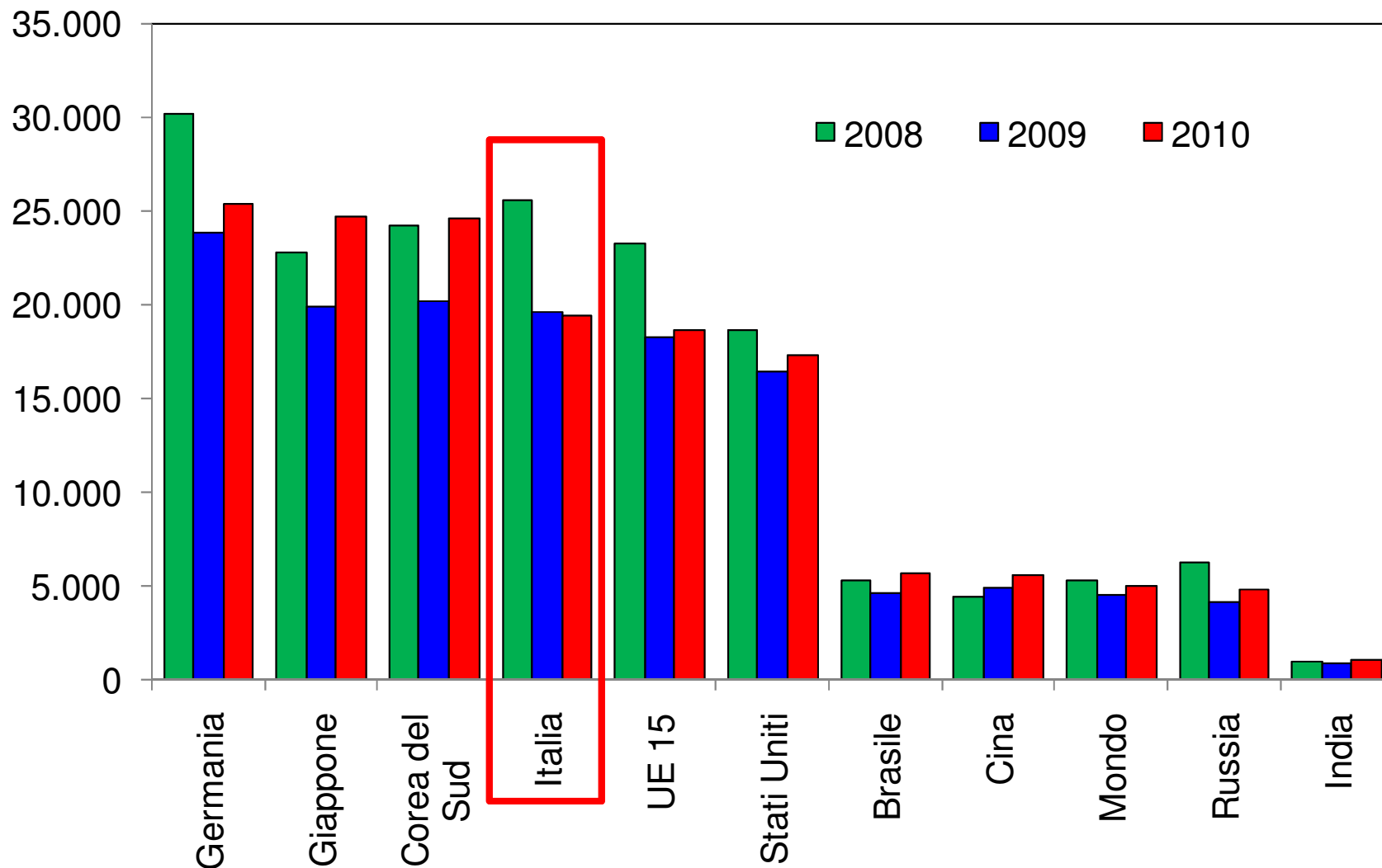
La crisi ha cambiato  
la **mappa planetaria** dell'industria  
manifatturiera.

Tra il 2007 e il 2010 i **paesi emergenti asiatici** hanno conquistato 8,9 punti percentuali e sono saliti al 29,7% sul valore della produzione industriale mondiale. La sola **Cina** è al 21,7% (+7,6 punti) ed è ora saldamente prima.

L'**Italia** è scesa dal 4,5% al 3,4%,  
dal quinto al settimo posto nel Mondo;  
resta seconda in Europa, dietro  
la Germania.  
È ad alta **vocazione industriale**.

# Le nazioni più industrializzate

(Produzione manifatturiera pro-capite, paesi ordinati per il 2010, prezzi e dollari 2010)

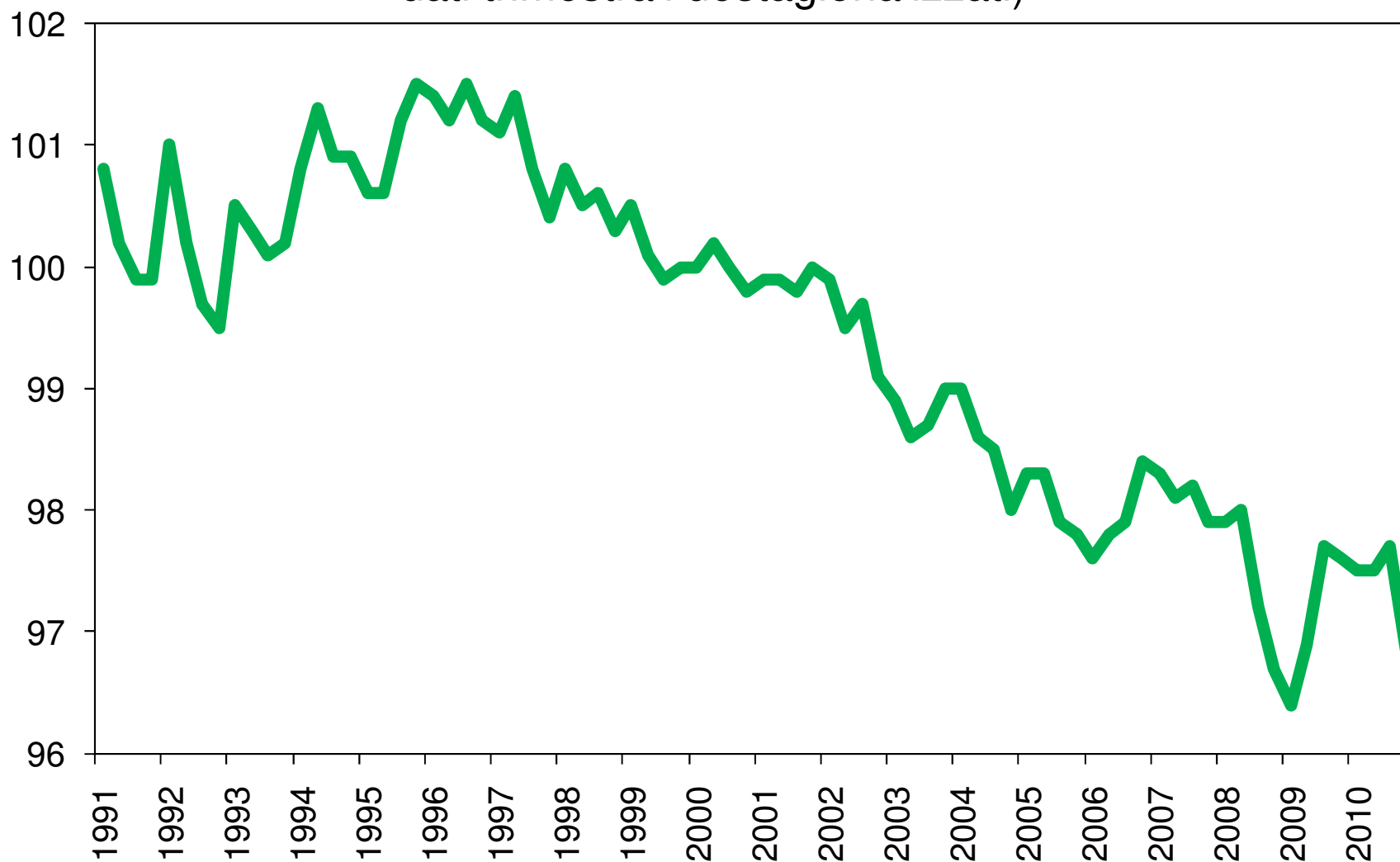


Fonte: elaborazioni CSC su dati Global Insight.

Fare industria in Italia  
è meno redditizio.

# Il *markup* sempre più magro

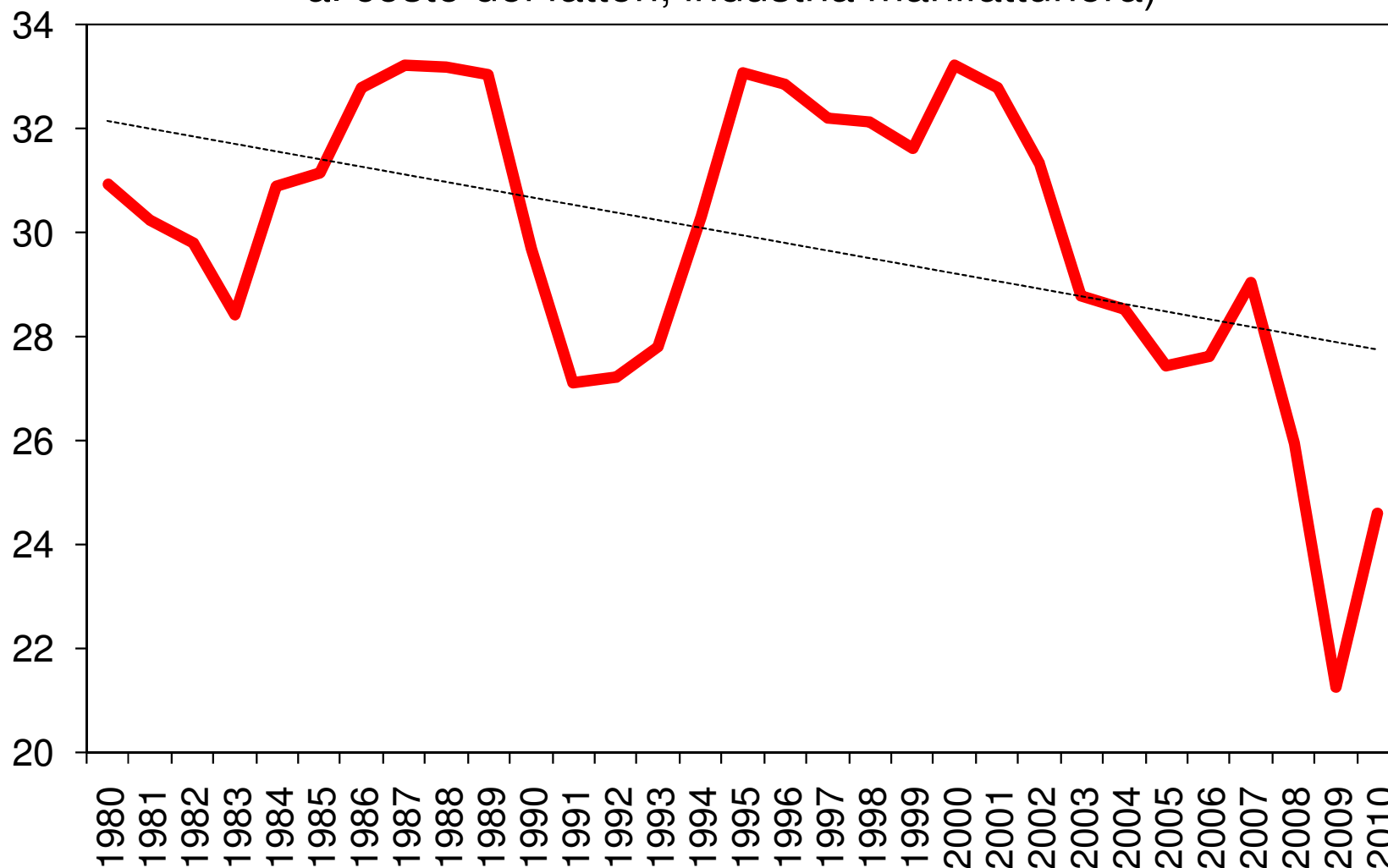
(Italia, industria in senso stretto, indice 2000=100,  
dati trimestrali destagionalizzati)



Fonte: elaborazioni CSC su dati ISTAT.

# Margini: recupero solo parziale

(Italia, margine operativo lordo in % del valore aggiunto al costo dei fattori, industria manifatturiera)<sup>1</sup>



<sup>1</sup> Corretto per il reddito da lavoro indipendente.

Fonte: elaborazioni CSC su dati ISTAT.

Ma **senza industria** niente PIL.

Il **manifatturiero** è il principale **motore della crescita** economica perché:

- genera i **guadagni di produttività**;
- crea **posti di lavoro** qualificati e meglio remunerati;
- effettua la maggior parte della **ricerca**;
- fornisce, in Italia, il **78% delle esportazioni**.

Simulazioni del CSC illustrano come al manifatturiero siano legati direttamente e indirettamente più di **un terzo del PIL e 8,2 milioni di unità di lavoro** e come, senza il suo contributo determinante agli scambi con l'estero, **l'economia italiana imploderebbe.**

Il ruolo chiave del manifatturiero  
è confermato dal **confronto europeo**.

# La classifica italiana della vocazione industriale nel confronto europeo, provincia per provincia...

(Valore aggiunto industriale pro-capite, in % media UE)

N.	Province	N.	Province		
1	Wolfsburg	1026	2	Ingolstadt	755
	<i>Prime dieci</i>		<i>Ultime dieci</i>		
61	Lecco	229	1111	Palermo	32
64	Modena	227	1112	Vibo Valentia	32
67	Vicenza	224	1116	Crotone	31
68	Bergamo	223	1142	Cosenza	29
88	Reggio Emilia	210	1144	Catanzaro	29
100	Brescia	204	1150	Oristano	28
103	Mantova	203	1153	Trapani	28
119	Belluno	194	1169	Enna	27
123	Varese	191	1211	Reggio Calabria	23
135	Treviso	185	1223	Agrigento	22

Fonte: elaborazioni CSC su dati Eurostat.