

BENESSERE NELLE ORGANIZZAZIONI



Francesco Avallone
Università di Roma "La Sapienza"

**EVOLUZIONE DELLE
CONCEZIONI DI SALUTE SUL
LAVORO**





IL PERICOLO E LA MANCANZA DI SICUREZZA



UNA NUOVA SENSIBILITA' SOCIALE



**ALLA RICERCA DEL BENESSERE:
GLI STILI DI VITA SANI**



IL BENESSERE PSICOFISICO

Lo stress sul lavoro

**DALL'INDIVIDUO AL CONTESTO:
LE DIMENSIONI DELLA SALUTE
ORGANIZZATIVA**

IL COMFORT DELL'AMBIENTE DI LAVORO



**L'organizzazione in salute allestisce un ambiente
di lavoro salubre, confortevole e accogliente**

CHIAREZZA OBIETTIVI ORGANIZZATIVI



**Pone obiettivi espliciti e chiari ed è coerente
tra enunciati e prassi operative**

VALORIZZAZIONE DELLE COMPETENZE



Riconosce e valorizza le competenze e gli apporti
dei dipendenti e stimola nuove potenzialità

ASCOLTO ATTIVO



Considera le richieste e le proposte dei dipendenti come elementi in grado di contribuire al miglioramento dei processi organizzativi

DISPONIBILITA' DELLE INFORMAZIONI



Mette a disposizione le informazioni
pertinenti al lavoro

RELAZIONI INTERPERSONALI COLLABORATIVE



Stimola un ambiente relazionale franco,
comunicativo, collaborativo

SCORREVOLEZZA OPERATIVA



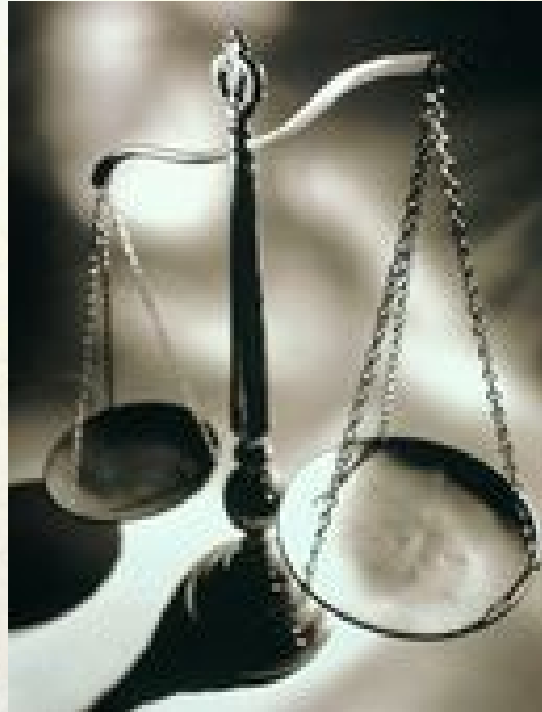
Assicura scorrevolezza operativa, rapidità di decisione, supporta l'azione verso gli obiettivi

FATTORI DI STRESS TOLLERABILITA' DEI COMPITI



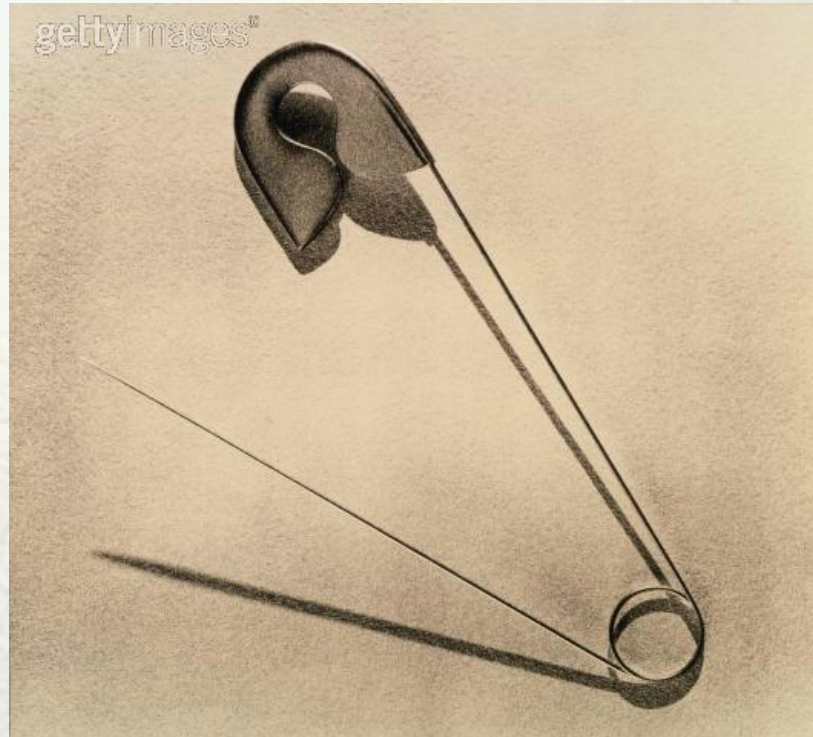
Pianifica compiti e attività in modo da non produrre livelli eccessivi di stress

EQUITA' ORGANIZZATIVA



Assicura equità di trattamento a livello retributivo, di assegnazione di responsabilità, di promozione del personale

SICUREZZA



**Adotta tutte le azioni per prevenire gli
infortuni e i rischi professionali**

GESTIONE DELLA CONFLITTUALITA'



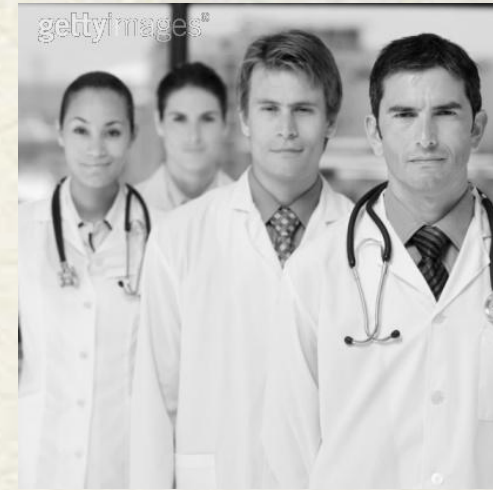
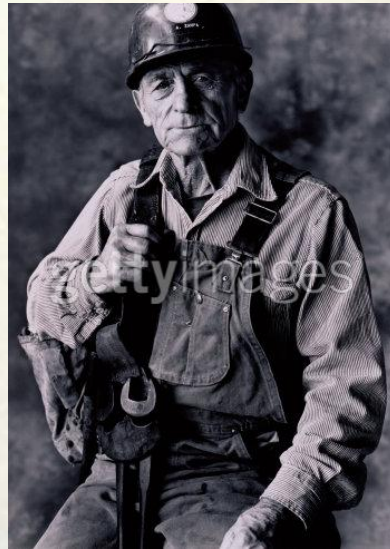
E' in grado di governare l'espressione della conflittualità mantenendo livelli tollerabili di convivenza

APERTURA ALL'INNOVAZIONE



E' aperta all'ambiente esterno e
all'innovazione tecnologica e culturale

SENSO DI UTILITA' SOCIALE



Stimola il senso di utilità sociale contribuendo a dar
senso alla giornata lavorativa dei singoli

LA SALUTE ORGANIZZATIVA



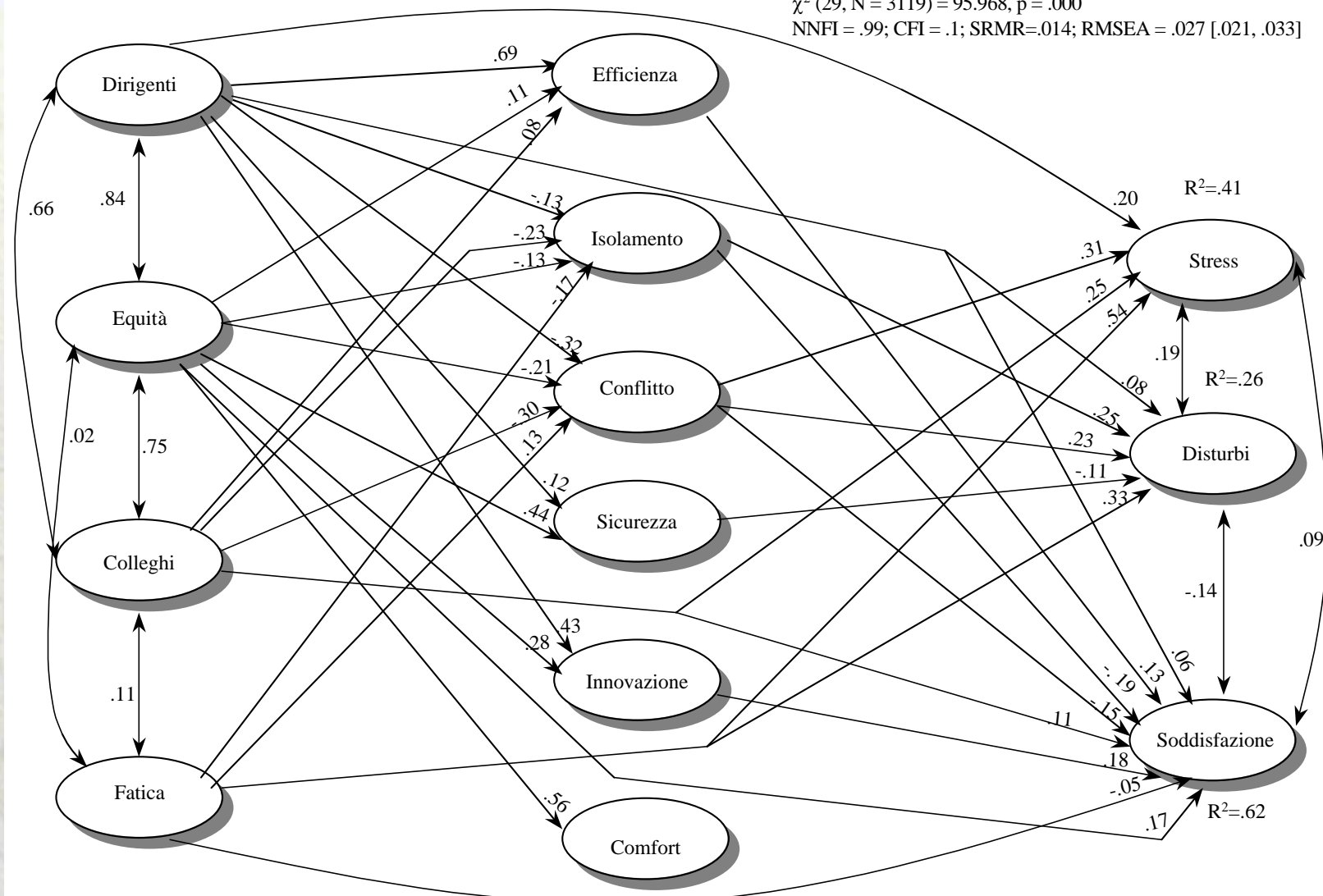
LA SALUTE ORGANIZZATIVA

Definizione

L'insieme dei nuclei culturali, dei processi e delle pratiche organizzative che animano la convivenza nei contesti di lavoro, promuovendo, mantenendo e migliorando la qualità della vita e il benessere fisico, psicologico e sociale delle comunità lavorative

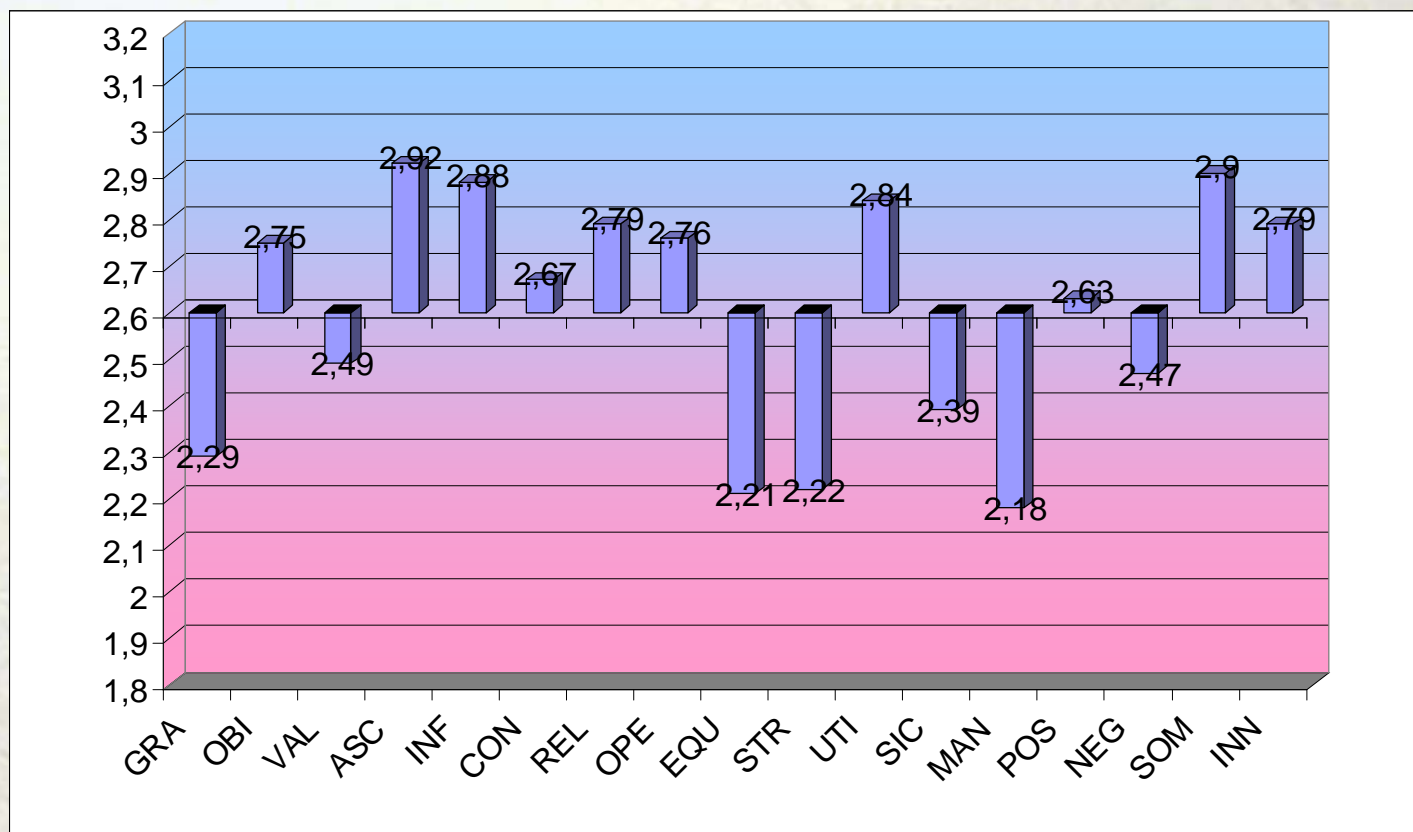
MODELLO DI RELAZIONE TRA LE VARIABILI DELLA SALUTE ORGANIZZATIVA

$\chi^2 (29, N = 3119) = 95.968, p = .000$
 NNFI = .99; CFI = .1; SRMR=.014; RMSEA = .027 [.021, .033]



**IL QUESTIONARIO
MULTIDIMENSIONALE SULLA
SALUTE ORGANIZZATIVA**

IL PROFILO GENERALE



Legenda

GRA: Comfort dell'ambiente di lavoro
 OBI: Chiarezza degli obiettivi
 VAL: Valorizzazione delle competenze
 ASC: Ascolto attivo
 INF: Disponibilità delle informazioni
 CON: Gestione della conflittualità
 REL: Relazioni interpersonali collaborative
 OPE: Scorrevolezza operativa
 EQU: Equità organizzativa

STR: Fattori di stress
 UTI: Senso di utilità sociale
 SIC: Sicurezza
 MAN: Tollerabilità compiti
 POS: Indicatori positivi
 NEG: Indicatori negativi
 SOM: Disturbi psicosomatici
 INN: Apertura all'innovazione

I PRINCIPALI INDICATORI

INDICATORI DI BENESSERE

- soddisfazione per l'organizzazione
- voglia di impegnare nuove energie per l'organizzazione
- fiducia che le condizioni negative attuali potranno cambiare
- fiducia nelle capacità gestionali e professionali della dirigenza
- Ecc.

INDICATORI DI MALESSERE

- insofferenza nell'andare al lavoro
- disinteresse per il lavoro
- sensazione di contare poco nell'organizzazione
- risentimento verso l'organizzazione
- mancanza di idee, assenza di iniziativa
- Ecc.

