



Comune di Modena

**Piano distrettuale
2009-2011
per la salute e il benessere
sociale della
Città di Modena**

Tav. 9

Politiche per la sicurezza stradale e sul lavoro

I programmi d'azione del Piano per la Salute 2002-2007



Sicurezza Stradale

(approvato dal Consiglio Comunale il 21 ottobre 2002 e prolungato per il 2004, il 22 aprile 2004)



- Salute Anziani

(approvato dal Consiglio Comunale il 2 dicembre 2002 e prolungato per il 2004, il 22 aprile 2004)



- Salute e Sicurezza sul Lavoro

(approvato dal Consiglio Comunale il 9 giugno 2003)



- Salute Infanzia e Adolescenza

(approvato dal Consiglio Comunale il 16 febbraio 2004)



- Patologie Prevalenti

(approvato dal Consiglio Comunale il 1 marzo 2004)



- Salute Donna

(approvato dal Consiglio Comunale il 22 aprile 2004)

LA PARTECIPAZIONE ALL'ELABORAZIONE ED

ATTUAZIONE DEI PROGRAMMI

All'elaborazione dei 6 programmi di azione del Piano per la Salute del Distretto di Modena hanno collaborato e concorso numerosi soggetti della società modenese, coinvolti secondo modalità e livelli diversi di partecipazione...

**140 esperti
(Comitati di
Programma)**

**160 strutture
/servizi
(Responsabili delle
Azioni)**

**200 partners
(Soggetti
Promotori)**

Linee di lavoro del programma Sicurezza Stradale

- 1) migliorare i sistemi di monitoraggio del fenomeno per indirizzare al meglio le azioni
- 2) interventi strutturali e infrastrutturali finalizzati alla sicurezza stradale
- 3) incentivare l'utilizzo di mezzi alternativi sviluppando azioni tese ad aumentare la sicurezza dell'utenza debole
- 4) sviluppare un sistema efficace di controlli anche attraverso dispositivi automatici
- 5) azioni di formazione e sensibilizzazione per far crescere una cultura della sicurezza
- 6) riduzione del danno: tempestività dell'intervento di primo soccorso



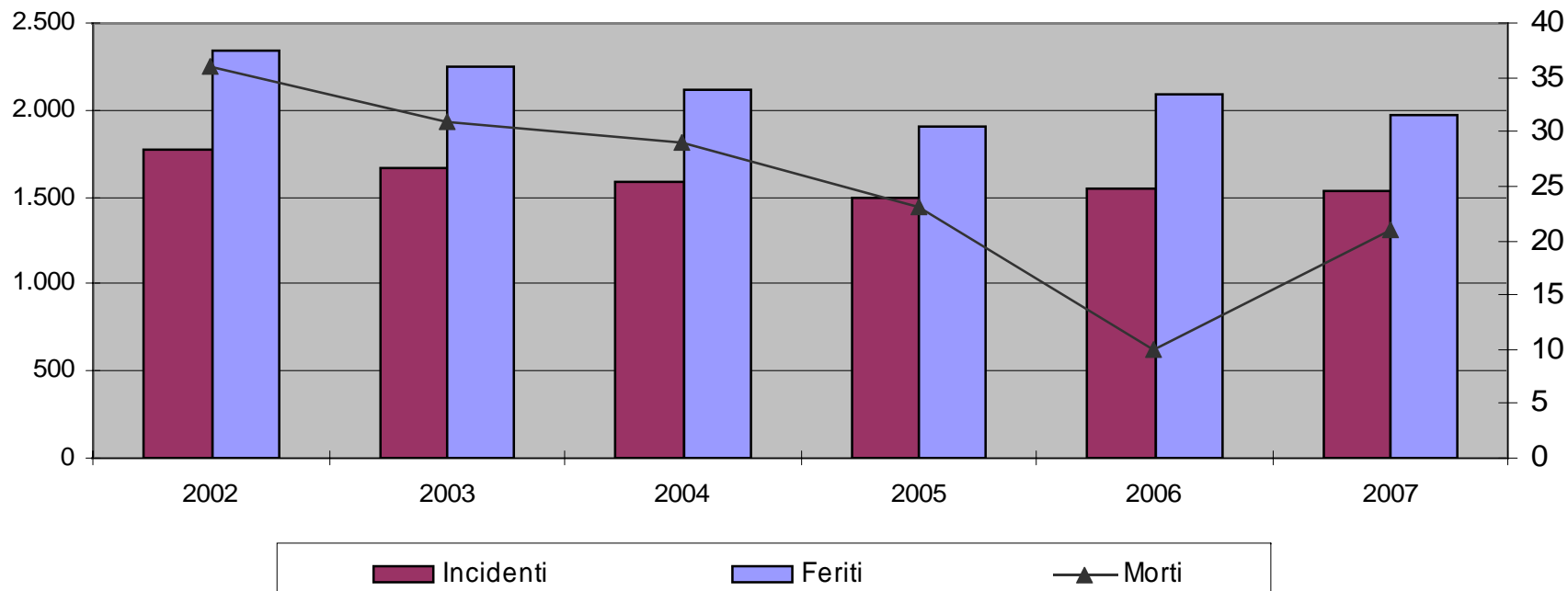


Gli incidenti stradali a Modena

Nel Comune di Modena dal 2002 al 2007 i sinistri sono diminuiti del 13.6%, i feriti del 15.7% e i decessi del 42%.

	Incidenti	Feriti	Decessi
2002	1769	2345	36
2003	1668	2255	31
2004	1587	2119	29
2005	1491	1903	23
2006	1554	2085	10
2007	1528	1977	21

Incidenti, feriti, morti (anni 2002-2007)



Dati provvisori 2008

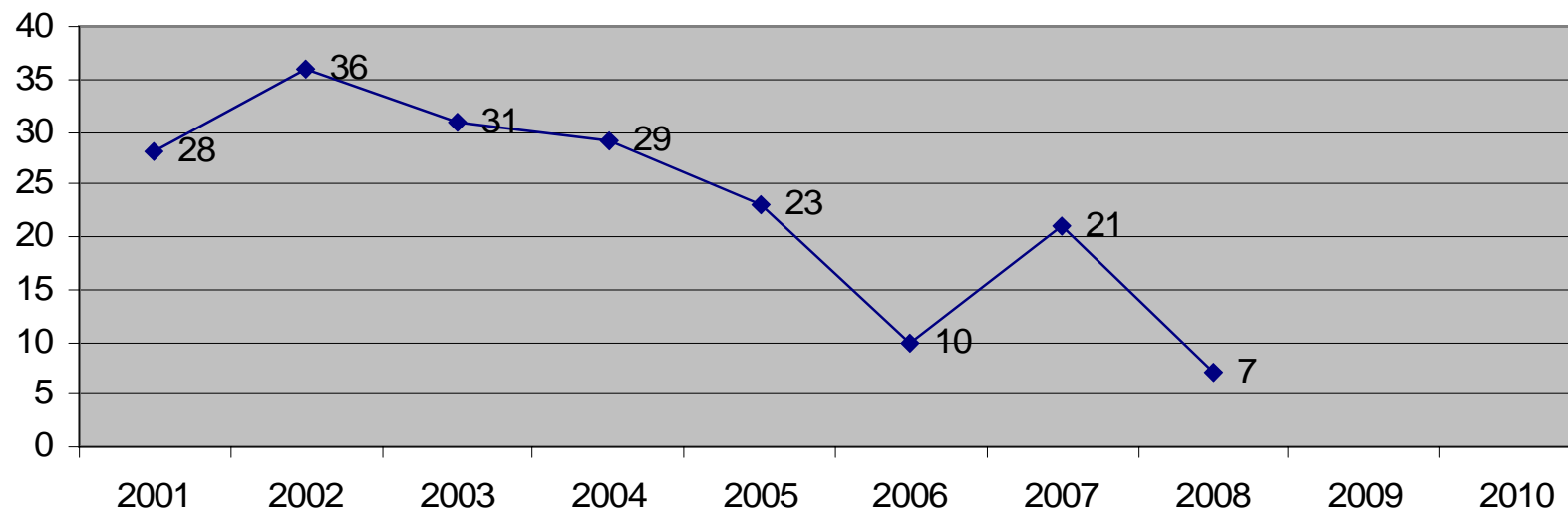
Incidenti* 1394 (1528 nel 2007)

Feriti* 1826 (1977 nel 2007)

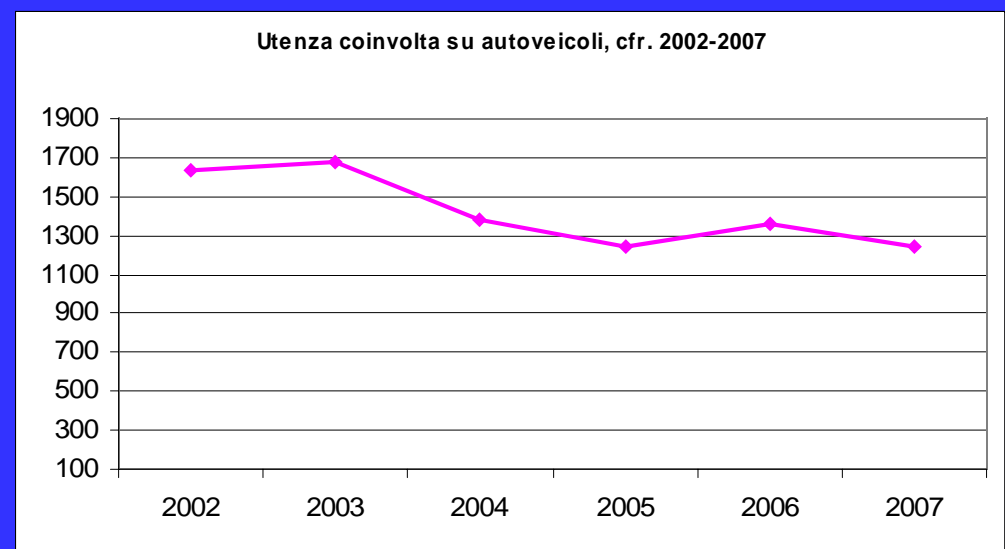
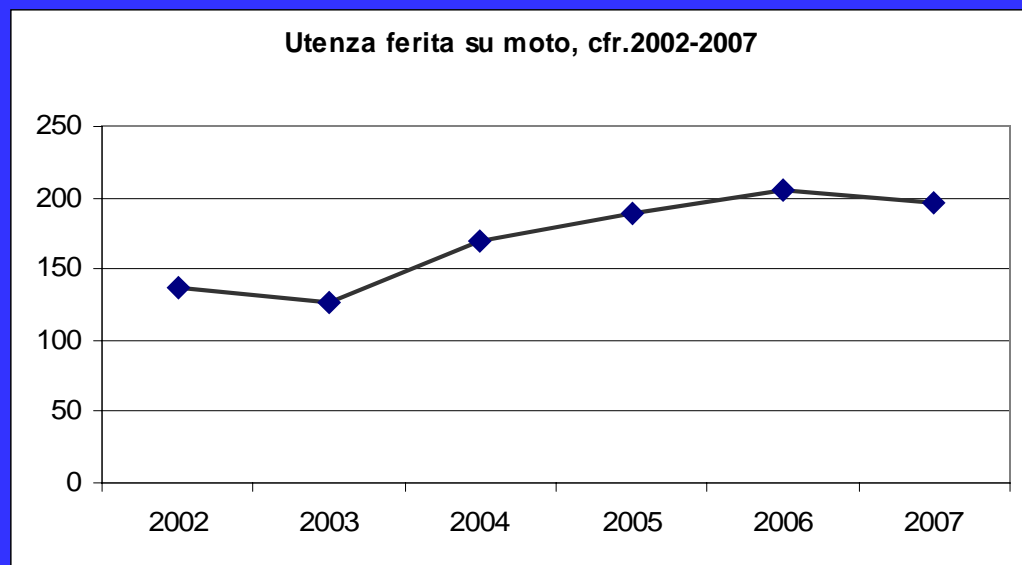
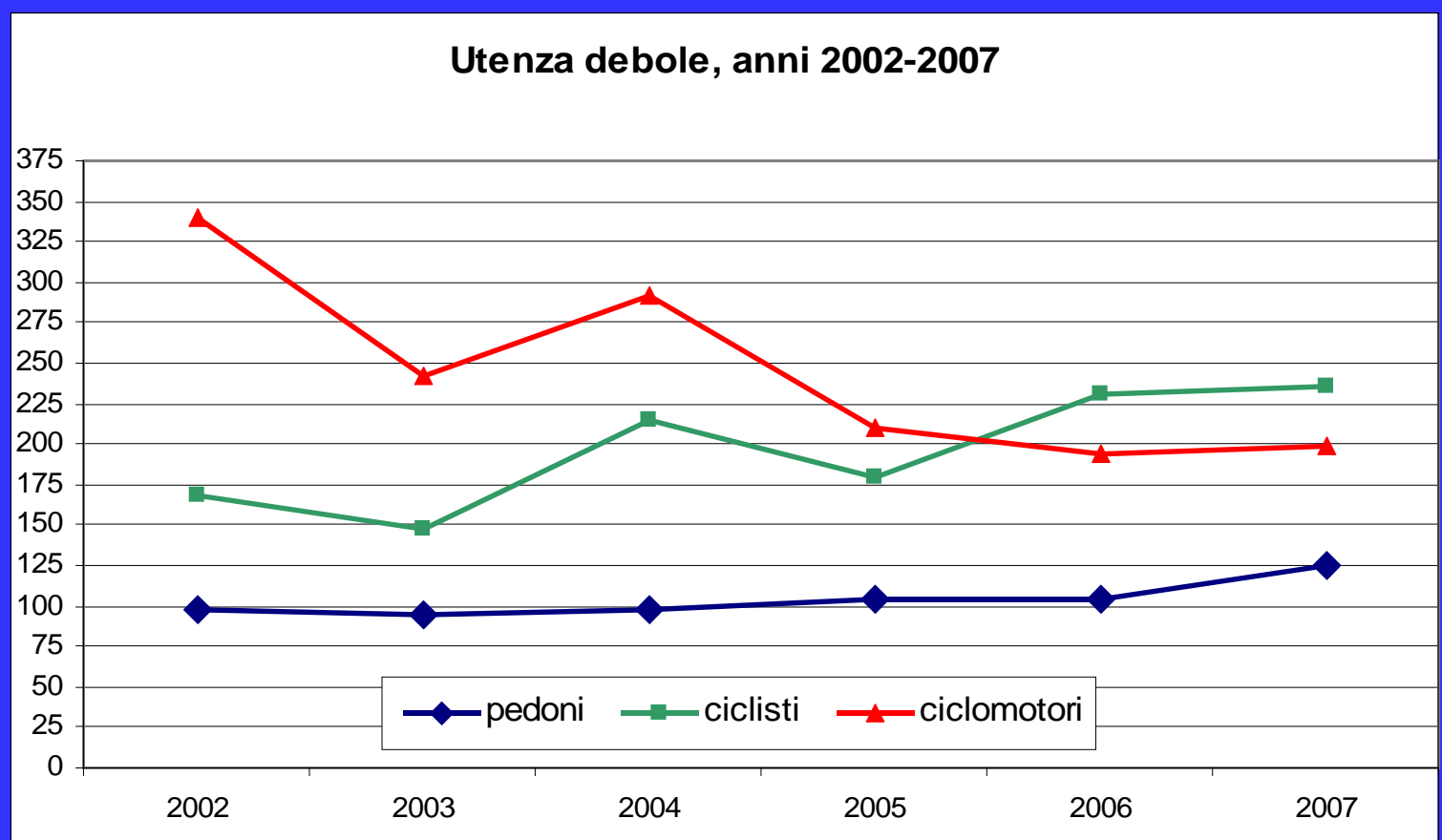
Morti 7 (21 nel 2007)

*(i dati di dicembre sono stimati)

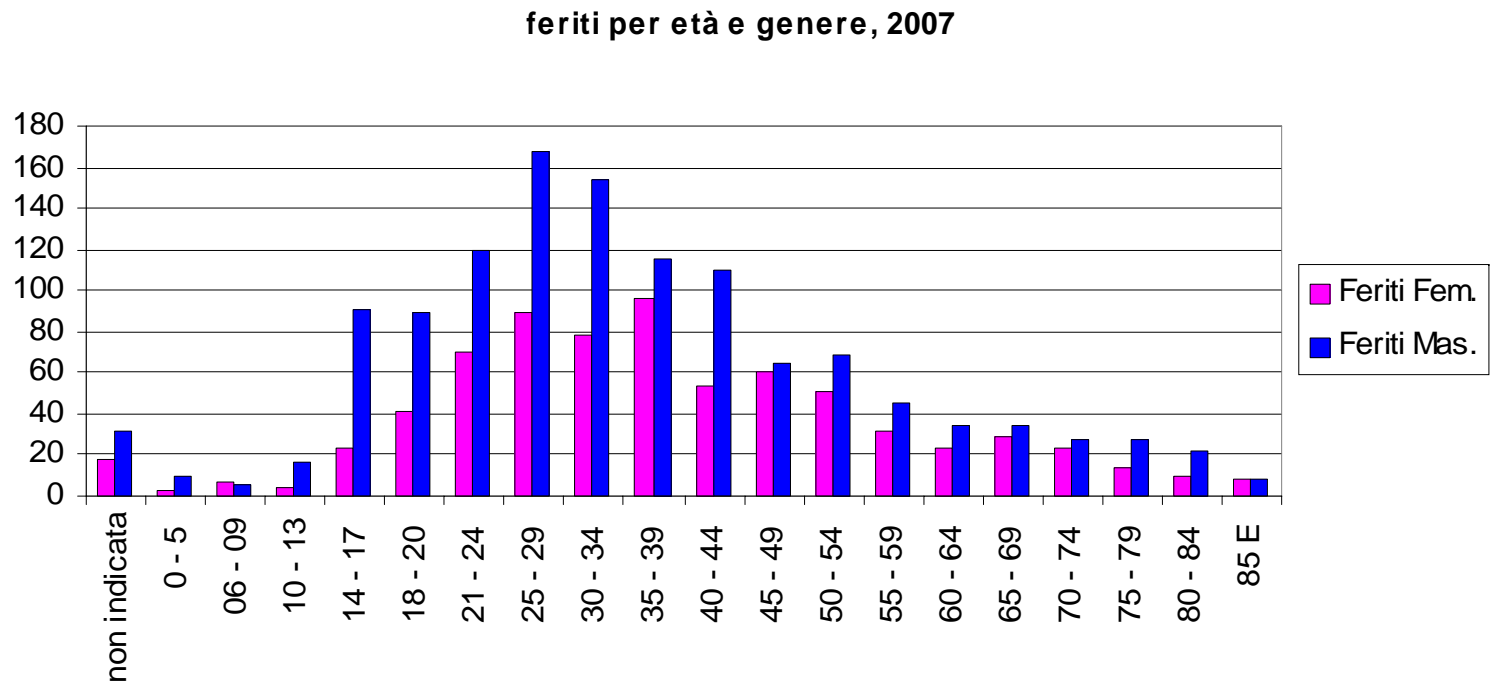
Decessi dal 2000 al 2008 nel Comune di Modena
(obiettivo europeo: ridurre del 50% i decessi rispetto al 2001)



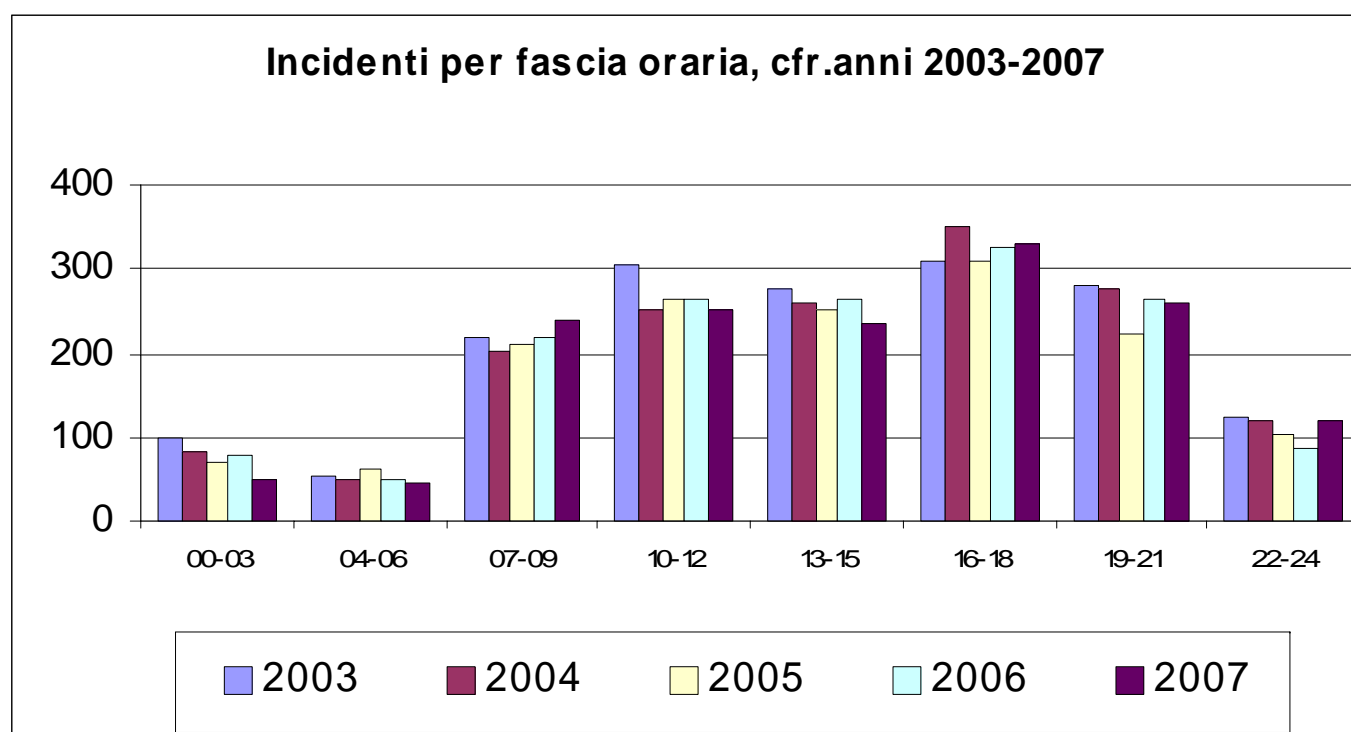
L'utenza coinvolta



Feriti per genere ed età



Incidenti per fascia oraria



Alcuni risultati del programma



Realizzazione nel SIT di una cartografia che evidenzia sulla mappa della città gli incidenti stradali, suddivisi anche per tipologia d'utenza coinvolta

Istituzione di un gruppo di lavoro comunale per approfondire l'analisi degli incidenti agli incroci

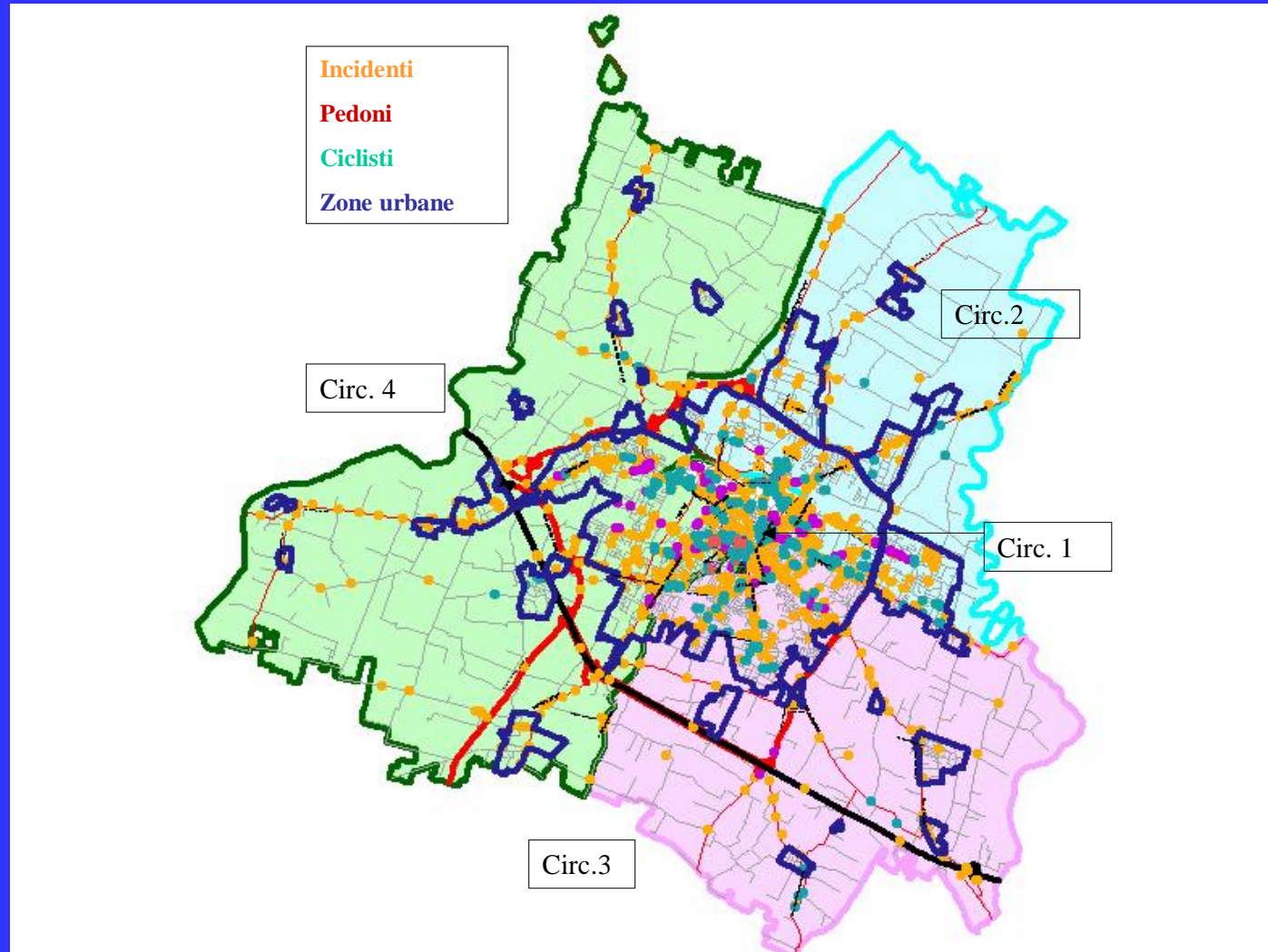
Annualmente viene realizzato un report con l'analisi dei dati degli incidenti stradali avvenuti sul territorio comunale

Adozione di strumenti automatici di controllo del traffico e di rilevazione infrazioni del Cds (riduzione delle infrazioni ai photored 31677 (nel 2003 e 7 incroci controllati) a 12465 (nel 2007 con 12 incroci controllati)

Piani di controllo e vigilanza connessi a campagne di comunicazione su comportamenti a rischio (es. uso del cellulare, cinture di sicurezza, limiti di velocità ecc.)

**MONITORAGGIO
CONTROLLO
e VIGILANZA del
FENOMENO**

Sistema cartografico





Costruzione di rotonde in punti nevralgici della rete stradale cittadina (dal 2004 sono 30 le nuove rotonde)

Estensione di zone trenta in diversi quartieri (8 Km lineari)

Riqualificazione di strade con particolare attenzione ai poli scolastici

Aumento di Km di piste ciclabili esistenti (ad oggi 125 km)

Messa in sicurezza di **attraversamenti** pedonali e ciclabili

Installazione di **semafori pedonali**

- Manutenzione ordinaria e straordinaria delle strade

(1 ML € nel 2008) e manutenzione di **segnaletica**

- Utilizzo di asfalto fonoassorbente

- Sistema di pronto intervento

**INTERVENTI
STRUTTURALI**



- 25000 lettere inviate ai giovani (18-25 anni) per la campagna "Io Partecipo"
 - Invio ogni anno ai nuovi nati di materiale informativo sull'uso dei seggiolini e la vetrofania di Linus "Bimbo a Bordo" (circa 1300 lettere all'anno)
 - Azioni di sensibilizzazione rivolte ai giovani (Buonalanotte, BoB ecc)
- 2302 test effettuati con etilometro

Corsi di educazione stradale nelle scuole e per il conseguimento del patentino (circa 7000 ragazzi coinvolti nei corsi della PM)

Bando a premi per le scuole (3 edizioni)

Organizzazione di centri estivi dedicati all'uso della bicicletta

Interventi diretti delle Circoscrizioni e di promozione della mobilità sostenibile

Promozione dei percorsi casa-scuola

Depliant per l'uso corretto delle rotonde (5000 copie)

Interventi formativi per target a rischio (stranieri e anziani)

**EDUCAZIONE
FORMAZIONE
SENSIBILIZZAZIONE**



Ipotesi di sviluppo

Conoscenze del fenomeno incidentale

CONSOLIDARE IL SISTEMA DI ANALISI E APPROFONDIMENTI QUALITATIVI

MONITORAGGIO DELLE INVALIDITA' CAUSATE DAGLI INCIDENTI STRADALI

Educazione stradale e sensibilizzazione alla cultura della sicurezza e alla mobilità sostenibile

FORMAZIONE FORMATORI
TARGET A RISCHIO
SCUOLE MEDIE

CONTROLLI COMPORTAMENTI E CAMPAGNE MIRATE

Interventi strutturali

PIANIFICAZIONE DI INTERVENTI STRUTTURALI CON RIFERIMENTO ALLE LINEE GUIDA REGIONALI

Linee di lavoro del programma Salute e Sicurezza sul lavoro



- 1) monitoraggio
- 2) potenziamento e coordinamento dei controlli
- 3) miglioramento del sistema di tutela della salute e sicurezza nei luoghi di lavoro
- 4) miglioramento della salute dei lavoratori attraverso la promozione di stili di vita sani e di autoprotezione

Gli infortuni sul lavoro e le malattie professionali a Modena



Infortuni definiti positivamente dall'INAIL nel Comune di Modena

Comune di Modena	2001	2006
Assicurati	85020	87598*
Infortuni **	4327 (5,1% degli assicurati)	4144 (4,7% degli assicurati)
Morti **	3	0
Invalidi Permanenti **	99 (2,3% degli infortunati)	96 (2,3 % degli infortunati)

- Il N° di assicurati INAIL è riferito al 2005 in quanto non è ancora disponibile il dato relativo al 2006/2007
- ** esclusi gli infortuni in itinere

Dal 2001 al 2006 nel Distretto di Modena, sono diminuiti sia gli infortuni definiti positivamente dall'INAIL, sia i morti e sia gli invalidi permanenti. È invece aumentato il numero degli assicurati.

Numero di Denunce di malattia professionale

Distretto di Modena	
2007	400
2006	325
2005	474
2004	370
2003	212

si osserva un notevole nel periodo 2003-2007 un aumento delle denunce tra il 2004 e il 2005, un calo nel 2006 e un nuovo sensibile aumento nel 2007.

L'aumento nel numero di denunce nel 2007 è da attribuire essenzialmente al maggior numero di ipoacusie da rumore denunciate rispetto agli anni precedenti.

Infotuni mortali avvenuti nel distretto di Modena dal 1998 al 31/5/2008 suddivisi per comparto

Comparto	edilizia	metalmecanica	agricoltura	commercio	trasporti	alimentare	Totale
N. eventi	9	5	2	2	1	1	20

Infotuni mortali avvenuti nel distretto di Modena dal 1998 al al 31/5/2008 2008

Anno	1998	1999	2000	2001	2002	2003	2004	2005	2006	2007	2008	Totale
N. eventi	6	1	1	1	2	1	4	2	0	1	1	20

Infotuni stradali nel Comune di Modena

Comune di Modena	2001		2006	
	Totale	Mortali	Totali	Mortali
N. itinere non stradali	n.d	n.d	57	n.d
N. Infotuni stradali in itinere	n.d	n.d	542	1
N Infotuni stradali non itinere	n.d	n.d	265	n.d
N. infotuni stradali totali	624	5	807	1
N infotuni totali	4.372	n.d	4.144	1

Distribuzione delle denunce di malattia professionale nel distretto di Modena (2007) - Comparto Economico

Comparto	Distretto di Modena	
	Val. Ass.	Val. %
agricoltura	5	1,2
alimentare	25	6,3
ceramica	n.d.	n.d.
chimica	7	1,7
edilizia	97	24,3
legno	6	1,5
metalmecanica	161	40,2
sanita'	25	6,3
tessile	1	0,2
altro	73	18,3
Totale complessivo	400	100

Distribuzione delle denunce di malattia professionale nel distretto di Modena (2007) – Patologia correlata

Malattia professionale	Distretto di Modena	
	Val. Ass.	Val. %
Broncopneumopatie	3	1
Ipoacusia	298	75
Malattia infettiva		
Patologie cutanee	3	1
Patologie muscolo-scheletriche del rachide	22	6
Patologie muscolo-scheletriche arti superiori	60	15
Pneumoconiosi	2	1
Tumori	8	2
Altro	4	1
Totale complessivo	400	100

Descrizione azioni per obiettivo



Controlli:

Osservatorio Appalti (Annualmente circa 800 controlli di regolarità sugli appalti aggiudicati)

Controlli PM su cantieri privati

(circa 200 ogni anno)

Cantieri verificati dai Vigili Urbani del Comune di Modena

ANNO	NUMERO cantieri accertati	segnalate alla asl per rapporto A.G
2002	120	10
2003	251	17
2004	254	14
2005	220	10
2006	239	10
2007	195	03

Controlli AUSL - Servizio di Prevenzione e Sicurezza negli Ambienti di Lavoro (SPSAL)

Anno 2007	Numero Unità Locali e Imprese controllate	Numero sopralluoghi	Numero aziende in cui sono state riscontrate irregolarità	Totale u.l. Irreg.	Totale Atti Sanz.
Cantieri Edili	88	112	22	218	363
TAV e Gr. opere	81	149	7	11	11
Metalmeccanica	51	61	17	95	95
Ceramica	2	2	0	16	16
Agroalimentare	13	14	4	39	59
Legno	4	5	2	7	7
Agricoltura	21	21	3	19	19
Biomedicale	0	0	0	8	8
Altro	90	102	15	43	168
TOTALE	350	466	70	456	746

Sistema di tutela: protocollo sulle cadute dall'alto - tetti sicuri; azioni INAIL per formazione/informazione e adeguamento macchinari; progetto in metalmeccanica

Formazione/sensibilizzazione: incontri per alfabetizzazione dei lavoratori stranieri (CTP), spettacolo teatrale “Prevenzio e Incoscienzo”

Riduzione danno: es. TAV



Alcuni risultati:

Programma Salute e Sicurezza sul Lavoro

- Dal 2001 al 2006 sono diminuiti sia gli infortuni riconosciuti dall'INAIL, sia i morti e sia gli invalidi permanenti. È invece aumentato il numero degli assicurati
- avvio monitoraggio infortuni stradali in itinere dal 2005
- aumento denunce da parte dei medici competenti all'AUSL nel denunciare casi di malattie professionali (Es delle ipoacusie lievi)
- **modifica regolamento edilizio (RUE) prevedendo idonee misure preventive e protettive che consentano l'accesso, il transito e l'esecuzione dei lavori in quota in condizioni di sicurezza**
- progetto mirato alla riduzione infortuni in metalmeccanica del Distretto di Modena, con effettivo risultato di diminuzione



Ipotesi di sviluppo

Sviluppo e miglioramento del sistema di monitoraggio

Mantenimento di una analisi distrettuale dei dati

Analisi specifica di alcune variabili (genere, nazionalità, mansione esercitata)

monitoraggio delle invalidità riportate dai lavoratori ed eventuali patologie correlate

Formazione e informazione (all'interno del Tavolo Provinciale)

Campagna di comunicazione rivolta alle aziende

Monitoraggio delle attività di formazione realizzate da Enti, Associazioni e Aziende

Percorsi di alfabetizzazione per stranieri in materia di sicurezza sul lavoro

Controlli

Consolidamento ulteriore delle attività di controllo della PM sui cantieri privati coordinato con il DSP

Monitoraggio dell'attuazione delle norme per la prevenzione delle cadute dall'alto (modifica RUE)

Specifici interventi in settori in cui sono più significative le correlazioni tra salute/sicurezza e utilizzo di alcol e sostanze(es: settore dei Trasporti)