

# **Sistema Informativo della Popolazione provinciale da fonte anagrafica**

**Progetto di costituzione di una banca dati  
unitaria e condivisa**

**Prefettura di Modena, 5 Marzo 2002**

## **Obiettivi**

- **Favorire la razionalizzazione e l'ottimizzazione dei flussi procedurali e informativi, semplificazione e snellimento procedure**
- **Valido supporto al controllo rapido ed in linea delle "autocertificazioni" da parte degli uffici delle pubbliche amministrazioni abilitate**
- **Costituire base e supporto per lo sviluppo dei sistemi statistici provinciali, regionali e nazionali in materia di demografia**
- **Definire e sviluppare un'interfaccia unitaria di accesso**
- **Attivazione a livello cooperativo ed associato di servizi avanzati (vedi carta identità elettronica e carta nazionale dei servizi)**
- **Sinergie, trasferimento di esperienze innovative**
- **Possibili meccanismi di risparmio e di sfruttamento di investimenti comuni**

## Le principali funzionalità

- **Interrogazione interattiva di dati individuali e familiari**
- **Interrogazione interattiva di dati storici**
- **Elaborazioni di dati relativi ad eventi anagrafici**
- **Comunicazioni istituzionali tra gli enti (Ausl, INPS, Ministero Grazia e Giustizia, INA, SAIA,..)**
- **Elaborazioni di tipo statistico**
- **Evoluzione verso l'integrazione e le metodologie di analisi tipiche di un sistema informativo territoriale**

## **Fasi di realizzazione**

- **Costituzione di una base dati normalizzata dell'anagrafe comunale**
- **Definizione ed implementazione del sottosistema per la sicurezza e l'accesso alle banche dati**
- **Definizione degli utenti del sistema e delle loro caratteristiche**
  - **dati conferiti**
  - **periodicità di aggiornamento**
  - **servizi richiesti**
  - **profilo ed abilitazioni**
- **Definizione ed implementazione delle interfacce di scambio dati e flussi automatizzati dai sistemi dei Comuni aderenti (L. 675/96 e successive modificazioni e, in particolare, D.P.R. 318/1999 sulle misure minime di sicurezza)**

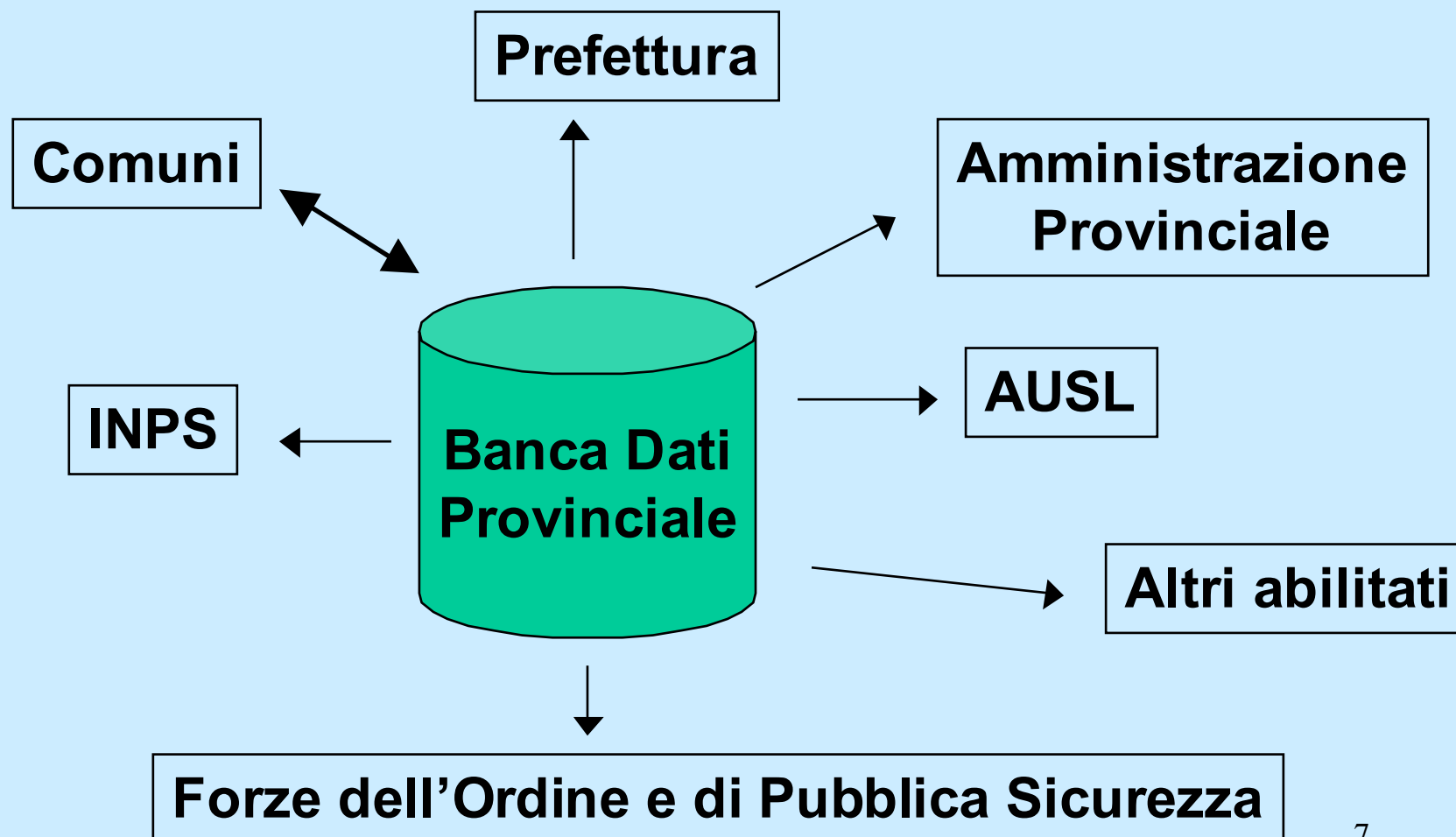
## **Fasi di realizzazione**

- **Creazione di un modulo di cooperazione con il progetto SAIA, se confermato, ed Indice Nazionale Anagrafi**
- **Studio modalità di attivazione di un centro servizi evoluti es. Per emissione Carta Identità Elettronica o Carta Nazionale Servizi**
- **Implementazione procedure di elaborazioni varie, comprensiva di statistiche ed estrazione di porzioni di BD con eventuale fornitura su supporti alternativi**
- **Eventuale attivazione servizi evoluti**

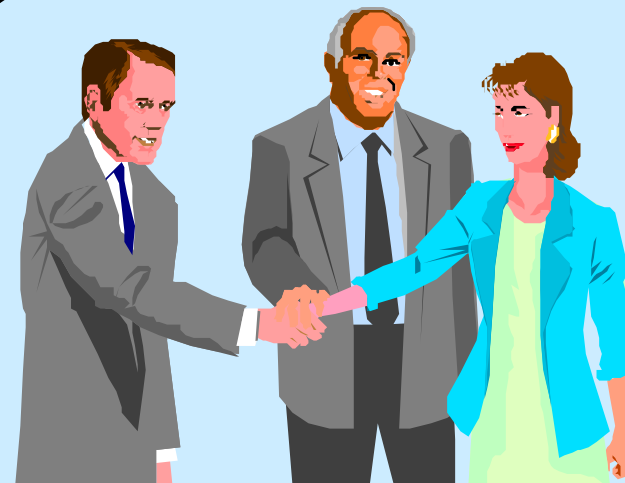
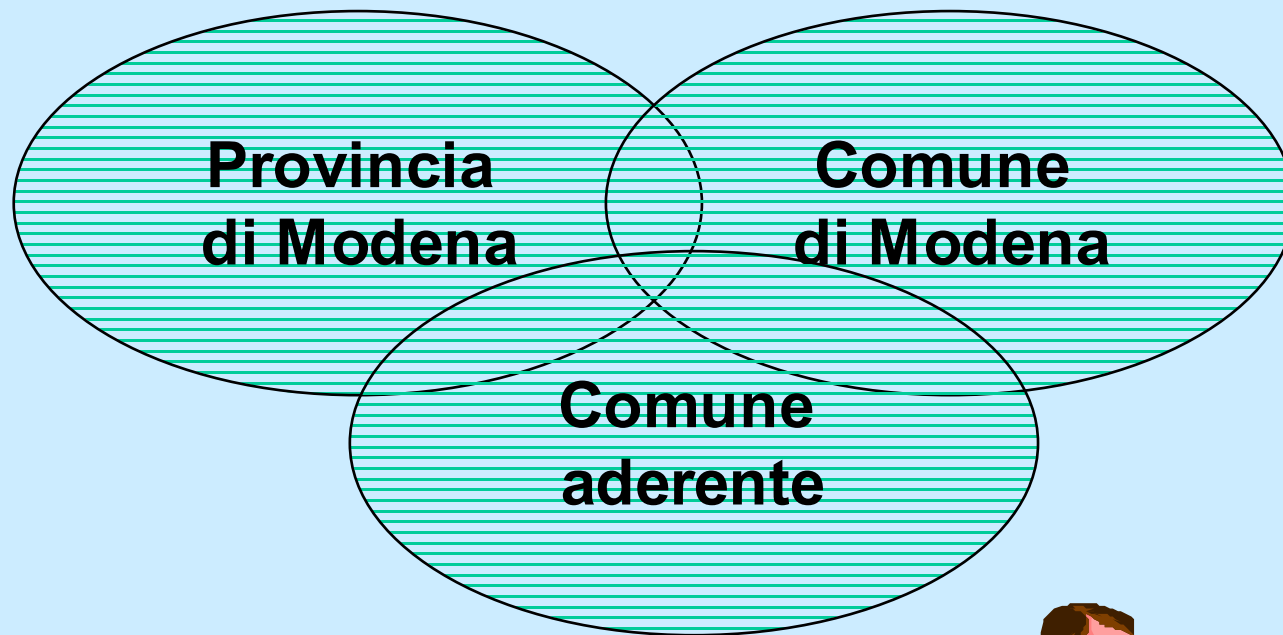
## Sicurezza

- **Accessibilità in modalità certificata e sicura (piano per l'adozione delle misure minime di sicurezza nel trattamento dei dati ai sensi della L. 675/1996 e successivi).**
- **Definizione ed attivazione dei diversi livelli di abilitazione.**
- **Chiavi personalizzate di accesso agli operatori ed agli utenti esterni abilitati.**

## Interfaccia video omogenea ed unificata



## La convenzione



## **Obblighi della Provincia di Modena**

- 1. Svolgere funzioni di coordinamento generale, di monitoraggio del sistema complessivo e di promozione in sviluppo e valorizzazione ulteriore**
- 2. Garantire la disponibilità ed il buon funzionamento della rete telematica degli enti locali della provincia (RE.Mo.) attraverso la quale avverrà il veicolamento dei flussi informativi fra gli enti aderenti**
- 3. Finanziare le attività di produzione e sviluppo delle interfacce software fra gli applicativi di gestione dei servizi demografici dei comuni aderenti e la costituenda banca dati della popolazione provinciale**

## Obblighi della Provincia di Modena

- 4. Produrre e sviluppare un sistema informativo statistico che, attingendo dalla costituenda banca dati anagrafica provinciale, sostituisca per quanto più possibile i flussi e le comunicazioni attualmente richiesti con varie modalità e periodicità ai comuni della provincia, ivi compresi quelli richiesti per successive comunicazioni ad enti ed organismi regionali e nazionali**
- 5. Produrre e rendere disponibili ai comuni aderenti elaborazioni statistiche periodiche rispetto ai principali parametri ed indicatori demografici interessanti a livello provinciale, regionale e nazionale**

## **Obblighi del Comune di Modena**

- 1. Rendere disponibile e garantire la piena efficienza e funzionalità di un elaboratore che ospiti la costituenda banca dati anagrafica accessibile attraverso la rete provinciale**
- 2. Attivare le procedure e gli accorgimenti, al meglio delle possibilità tecniche ed organizzative, per quanto riguarda la sicurezza e la riservatezza dei dati, in particolare secondo il piano per l'adozione delle misure minime di sicurezza nel trattamento dei dati ai sensi della L. 675/1996 e successivi**
- 3. Sviluppare le funzioni applicative e procedurali per permettere il popolamento iniziale della banca dati provinciale ed i successivi aggiornamenti periodici secondo piani e modalità differenziati e compatibilmente con la situazione di partenza delle banche dati e delle procedure informatizzate dei singoli comuni aderenti**

## **Obblighi del Comune di Modena**

- 4. Sviluppare le funzioni applicative per l'accesso controllato e la diffusione in rete delle informazioni presenti sulla banca dati provinciale. Definire, implementare e mantenere il sistema delle politiche di accesso e dei profili di abilitazione degli operatori interessati**
- 5. In accordo con la provincia di Modena sviluppare un coordinamento tecnico e procedurale del rapporto con i comuni aderenti al fine di monitorare il livello di attivazione dei servizi e la qualità complessiva del sistema, segnalando tempestivamente situazioni di degrado**

## Obblighi del Comune di Modena

- **Produrre e rendere disponibile la documentazione operativa e tecnica attivando, in collaborazione con la provincia, momenti di formazione ed addestramento degli operatori interessati**
- **Ricerca nuovi campi di applicazione e promuovere lo sviluppo dei servizi in costante riferimento all'evoluzione tecnologica e normativa, in accordo con le disposizioni e gli indirizzi delle autorità centrali dello stato o di altri organismi competenti o preposti in materia**

## Obblighi del Comune aderente

- 1. Garantire la fornitura della banca dati della popolazione residente secondo il tracciato definito e concordato ed attraverso l'interfaccia software sviluppata in collaborazione con la provincia sia per il popolamento iniziale, sia per i successivi aggiornamenti secondo i tempi e le modalità concordate in sede tecnica;**
- 2. Garantire l'allineamento costante dell'interfaccia di trasmissione dati, intervenendo con proprie risorse qualora il proprio software applicativo di gestione dei servizi demografici venga variato;**
- 3. Partecipare a momenti di coordinamento e di formazione che verranno via via definiti.**

## **Obblighi del Comune aderente**

- 4. Segnalare tempestivamente, secondo modalità che saranno di comune accordo definite e comunicate, qualsiasi malfunzionamento o problema sia tecnico, sia organizzativo, che non permetta l'espletamento corretto e completo delle funzioni e delle attività oggetto della convenzione;**
- 5. Impegnarsi alla promozione ed allo sviluppo ulteriore del sistema con proposte di miglioramento e di implementazione di nuovi servizi riferiti alla costituenda banca dati anagrafica provinciale.**