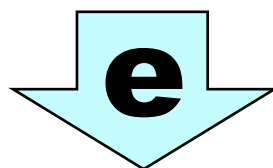


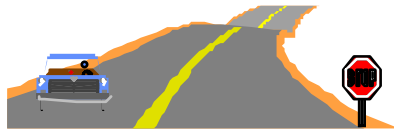
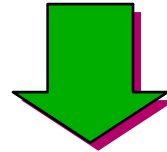


LA CITTA' DI MODENA

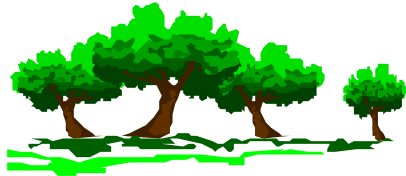


LA MANUTENZIONE URBANA

IL PROGETTO MANUTENZIONE



per la viabilità



per il verde



*per la conservazione
degli edifici*



*per la sicurezza nei luoghi di
lavoro dell'Ente e per gli
utenti che li frequentano*

MANUTENZIONE DELLA CITTÀ':

viabilità, verde, conservazione edifici



Il Comune di Modena sta destinando consistenti risorse al miglioramento delle condizioni della città.

Non si tratta solo di una questione estetica, ma soprattutto di funzionalità e di rispetto per la qualità della vita dei cittadini.

E' stata prestata particolare attenzione ad avviare un dialogo coi cittadini per coinvolgerli in un processo di presidio costante degli elementi che, nel loro complesso, costituiscono l'ambiente urbano.

Il gran numero di risposte pervenute ha trovato una attenzione adeguata: già nel corso del 1999 sono giunte oltre 20.000 segnalazioni (delle quali circa 4.000 direttamente da Cittadini, URP e Vigili di Quartiere), che nell'80% dei casi hanno trovato risposta.

Il Comune di Modena intende proseguire questo discorso, che sta diventando un grande sforzo collettivo per garantire più elevati livelli di vivibilità, destinando ad esso risorse non solo finanziarie, ma anche umane, patrimoniali e progettuali.

A tal fine, lo specifico "PROGETTO DI MANUTENZIONE URBANA", istituito nel 1998 ed avente come obiettivo il miglioramento della qualità urbana e vivibilità della città, è stato riconfermato ed affinato nelle procedure, in modo da garantire una maggiore trasparenza nelle attività svolte e un migliore controllo nei processi operativi.

MANUTENZIONE URBANA

L'obiettivo:

garantire una incisiva azione di manutenzione della città e dei servizi con particolare attenzione alle strade, al verde ed agli edifici pubblici di proprietà Comunale e la sicurezza nei luoghi di lavoro per i dipendenti dell'ente.

Il progetto:

- aumentare le capacità di risposta ai problemi emergenti dalle segnalazioni dei cittadini;
- consolidare i rapporti con l'Ufficio Relazioni Pubbliche delle Circoscrizioni per estendere la raccolta delle informazioni e razionalizzare le priorità e gli interventi operativi;
- destinare risorse finanziarie e umane alla conservazione del patrimonio immobiliare e delle aree di uso pubblico;
- rafforzare e riorganizzare le strutture preposte alla gestione delle attività manutentive;

MANUTENZIONE URBANA

Servizio Programmazione Servizi Tecnici, costituito da:

- il servizio Prevenzione e Protezione, applica le norme concernenti la tutela della salute dei dipendenti comunali nello svolgimento delle proprie mansioni;
- il servizio programmazione servizi tecnici
- l'ufficio FILTRO, cardine del sistema, unico punto di raccolta e di smistamento delle richieste di manutenzione;
- l'Ufficio Relazioni con il Pubblico delle CIRCOSCRIZIONI, come protagoniste del più generale rapporto con i cittadini;
- il MODELLO ORGANIZZATIVO, differenziazione delle attività manutenzione, definizione delle responsabilità e dei controlli;
- le PROCEDURE , le COMUNICAZIONI e il SISTEMA INFORMATICO.

PATRIMONIO COMUNALE SOGGETTO ALLA MANUTENZIONE

VALORE

Beni immobili	mil. 1.350.000
----------------------	-----------------------

CONSISTENZA

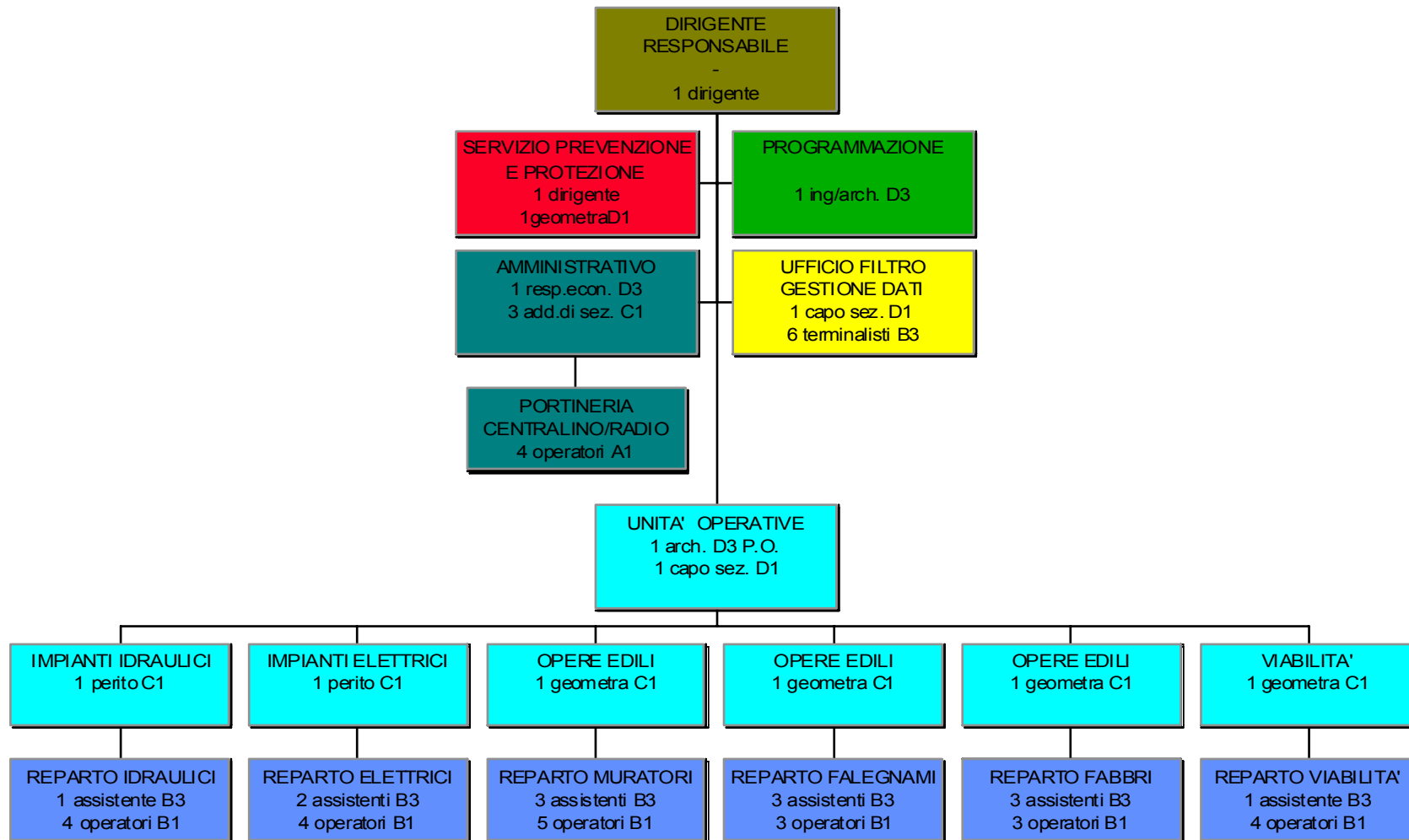
Edifici pubblici	mq. 550.139
-------------------------	--------------------

S t r a d e	km. 815
--------------------	----------------

C a n a l i	mq. 305.162
--------------------	--------------------

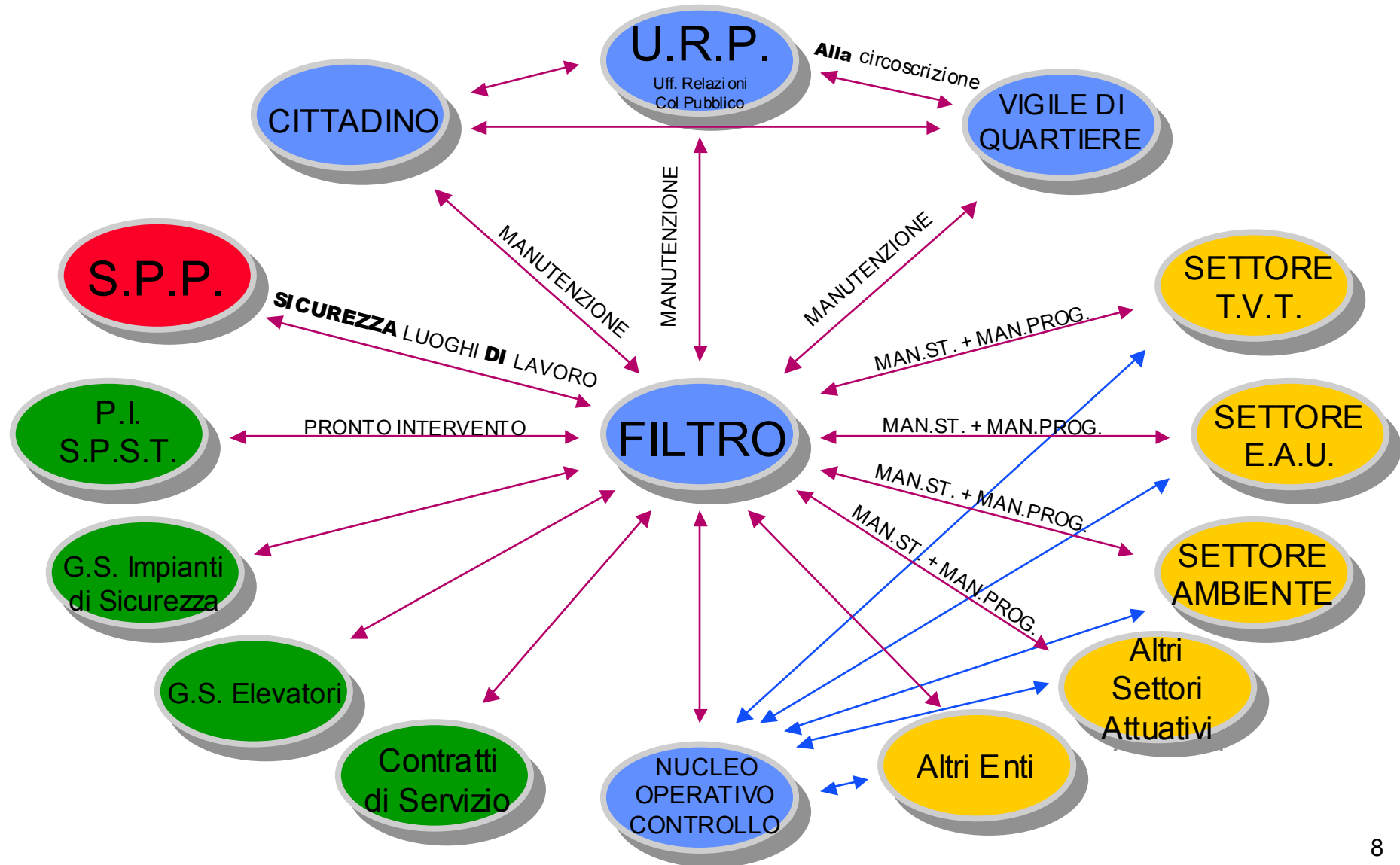
V e r d e	mq. 3.904.333
------------------	----------------------

Servizio Programmazione Servizi Tecnici Struttura Organizzativa

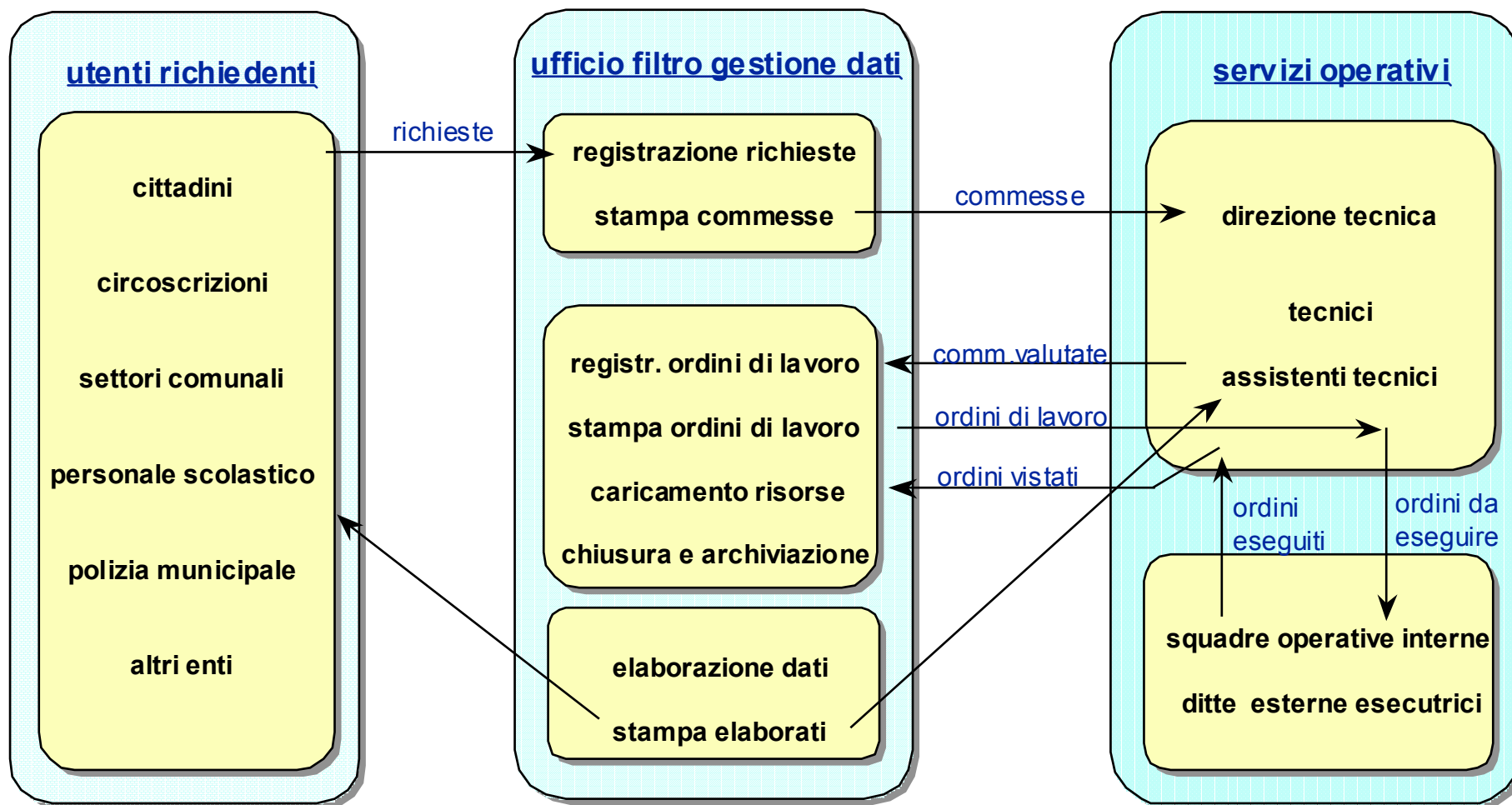


UFFICIO FILTRO

unico punto di raccolta e di smistamento delle richieste



LE COMUNICAZIONI FRA I RICHIEDENTI, L'UFFICIO FILTRO E I SERVIZI OPERATIVI



IL SISTEMA INFORMATICO

