

Comune di Modena

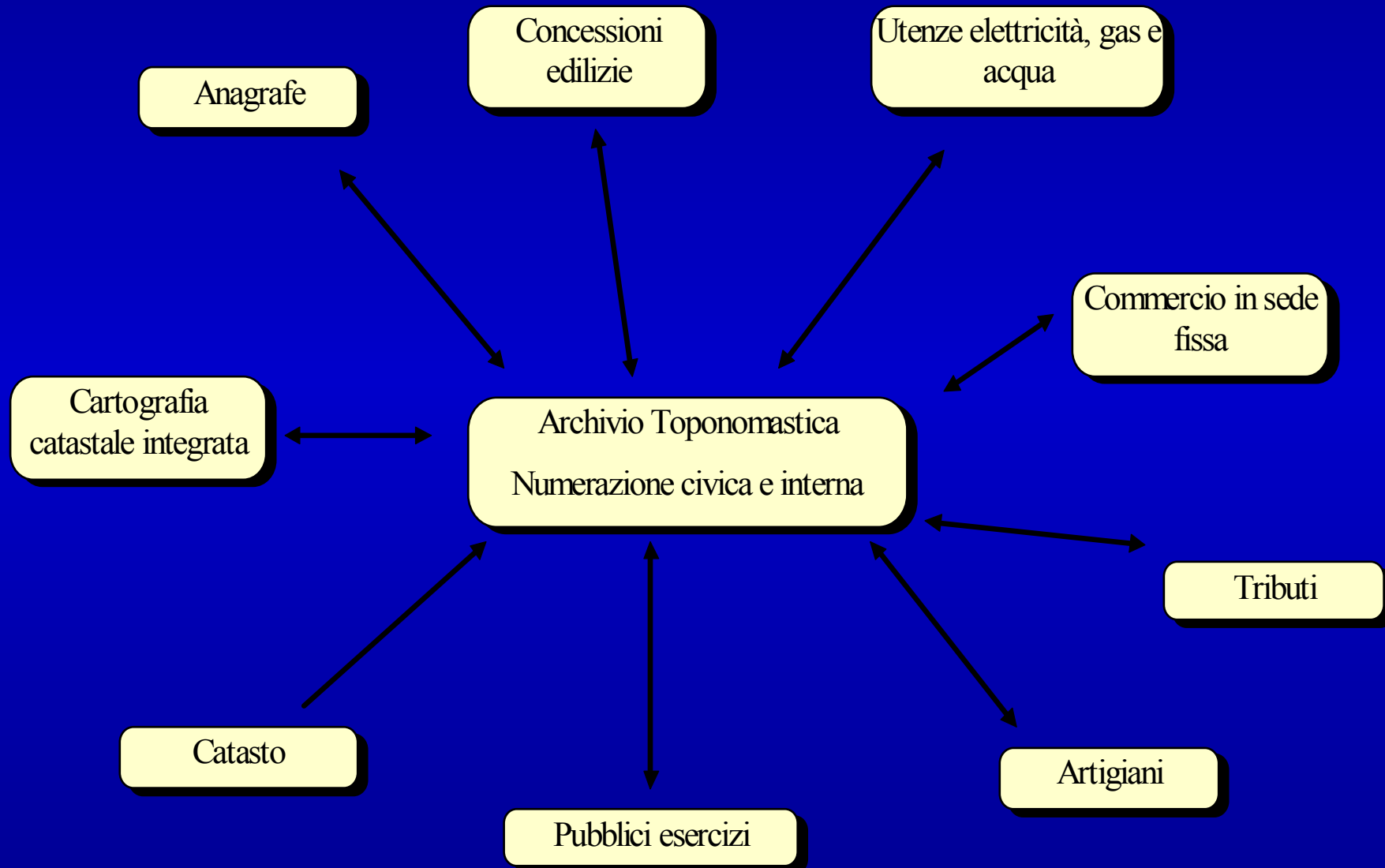
Settore Sistemi Informativi

Sistema Informativo Territoriale

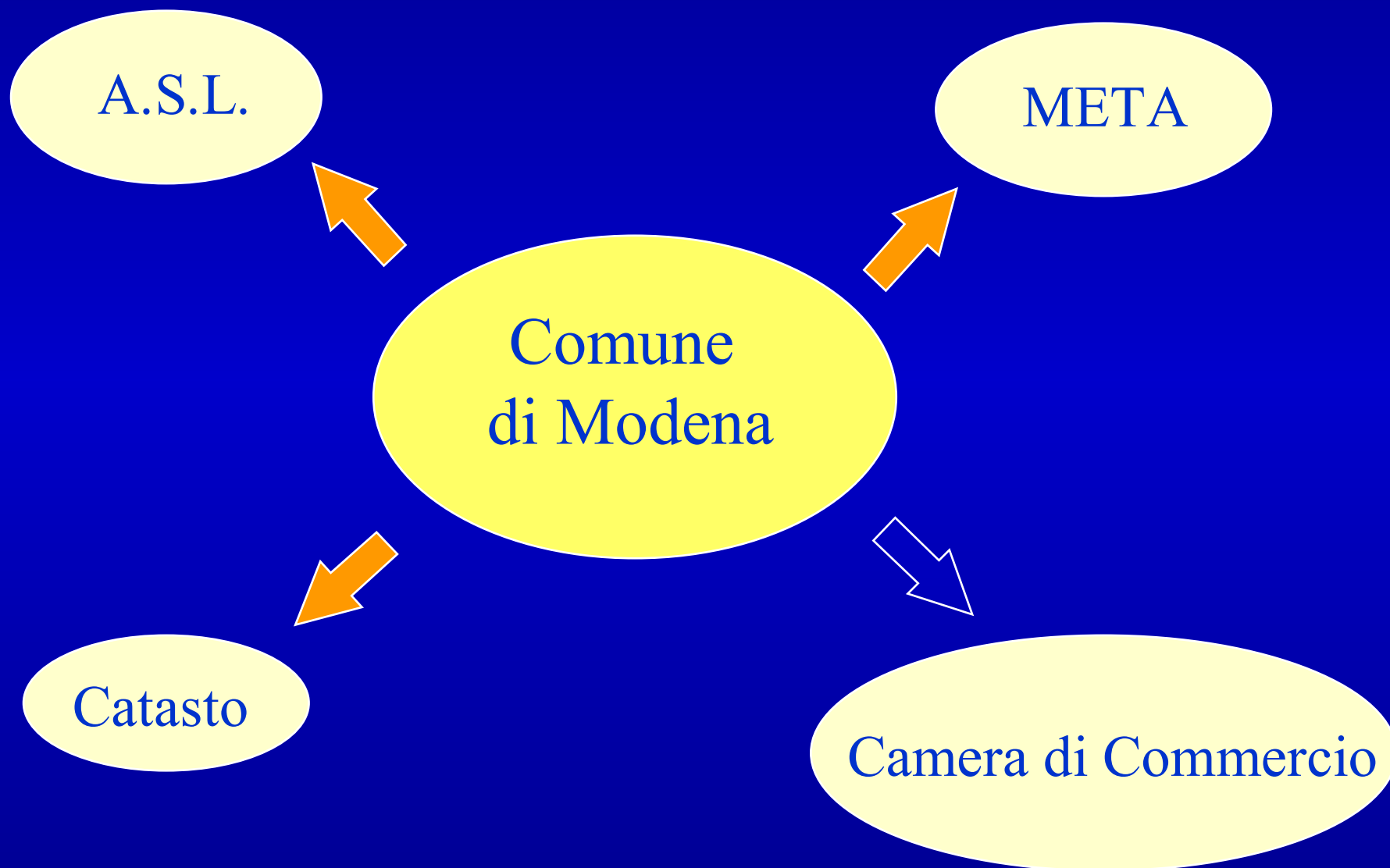
Sistema Informativo Territoriale SIT

insieme di procedure ed apparecchiature in grado di acquisire,
organizzare ed elaborare dati e informazioni riferibili al territorio

Collegamento fra i vari archivi attraverso via-civico-interno



Collegamenti con enti esterni



OBIETTIVI

comuni a tutti i settori

- condivisione di informazioni
- produzione di tematismi grafici
- definizione di una Base di Dati di riferimento utilizzabile per scopi gestionali e informativi

OBIETTIVI

Settore Sistemi Informativi

Sviluppo di un sistema:

- trasversale
- che convogli e sfrutti investimenti comuni
- che eviti il dilagare di applicativi “stand alone”
- integrato
- aperto
- standardizzato
- facilmente manutenibile

MODELLO

Struttura della Base di Dati

Entità principali:

Civico

Arco stradale

Particella catastale

Entità secondarie:

Civico interno

Subalterno catastale

MODELLO

Basi Cartografiche di riferimento

- catastale
- CTR (vettoriale e raster)
- qualsiasi altra cartografia sia raster che vettoriale che sarà ritenuto necessario utilizzare come riferimento

MODELLO

Tipologie di utenti

Utente Avanzato

Utente che organizza e gestisce
gli archivi e le procedure grafiche

Utente Specialista

Utente che deve accedere ai dati del SIT
per elaborare cartografie tematiche

Utente Gestionale

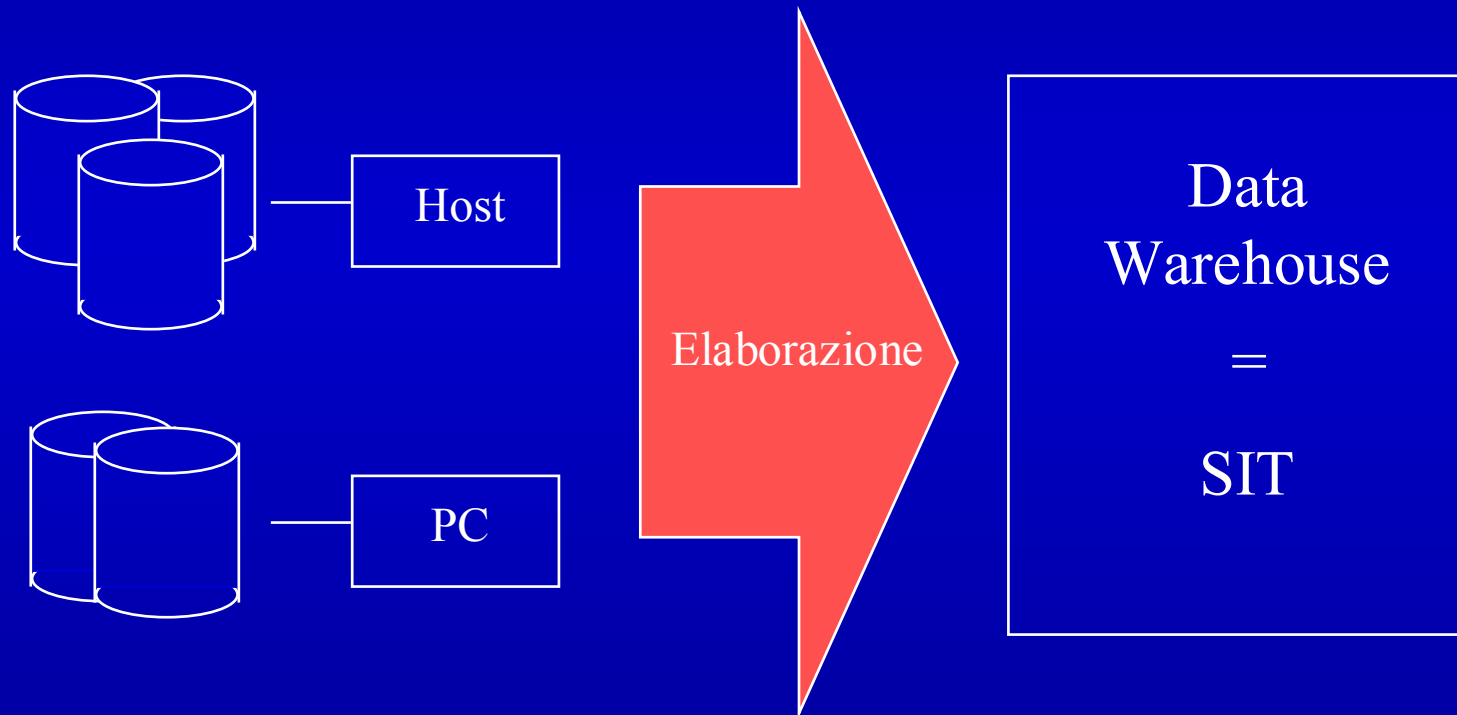
Utente che lavora prevalentemente
su archivi gestionali ma che può
avere necessità di utilizzare la cartografia

Utente Finale

Utente che deve accedere saltuariamente
alla cartografia sulla base di percorsi
guidati ben precisi

MODELLO

Data Warehouse



SOLUZIONE

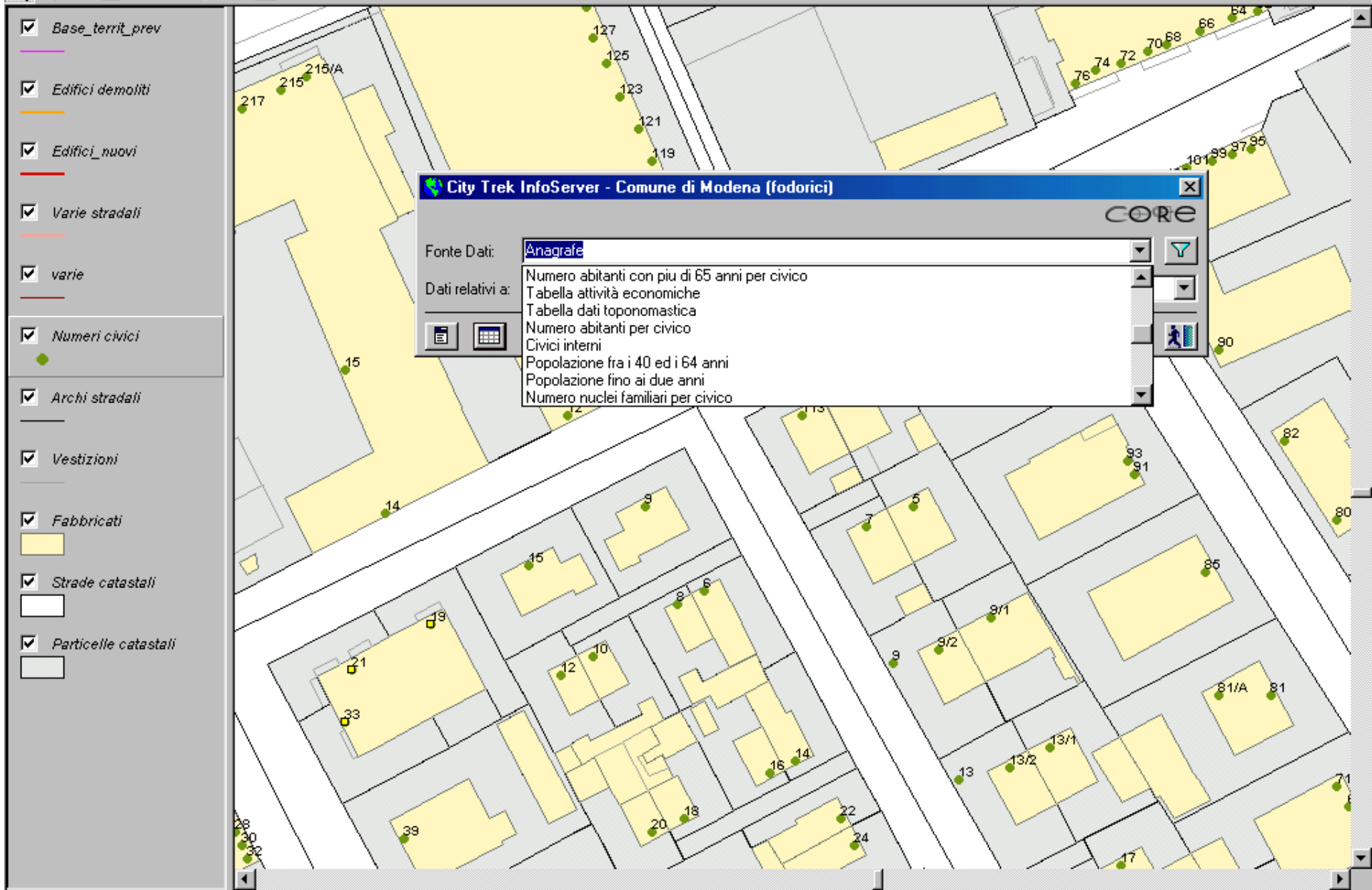
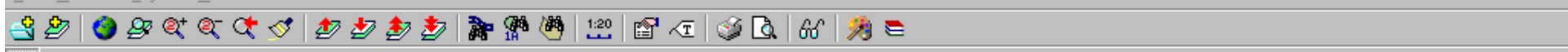
Il repertorio

- ◆ archivio utilizzato dalle applicazioni per accedere ai dati
- ◆ contiene informazioni relative a:
 - .fonte dei dati
 - .natura delle informazioni presenti nelle banche dati
 - .affidabilità
 - .accuratezza
 - .livello di aggiornamento
 - .scala di rappresentazione
 - .modalità di rappresentazione e di accesso della cartografia
- ◆ deve essere tenuto aggiornato dal responsabile del SIT

SOLUZIONE

Applicazione di consultazione del SIT - City Trek Client

- consente all'utente di navigare in modalità alfanumerica e grafica nelle informazioni relazionate al SIT
- è destinata agli utenti finali e gestionali
- permette di:
 - . accedere al territorio mediante l'indicazione dei rif. territoriali
 - . selezionare le basi cartografiche di interesse
 - . accedere ad informazioni collegate alle entità territoriali
 - . stampare estratti di mappa
 - ...
- ambiente Windows (95, 98 o NT)



City Trek InfoServer - Comune di Modena (fodorigi)

Fonte Dati: Anagrafe

Dati relativi a:

- Numero abitanti con piu di 65 anni per civico
- Tabella attività economiche
- Tabella dati toponomastica
- Numero abitanti per civico
- Civici interni
- Popolazione fra i 40 ed i 64 anni
- Popolazione fino ai due anni
- Numero nuclei familiari per civico

SOLUZIONE

Applicazione per la produzione di tematismi e analisi spaziali - **GeoView**

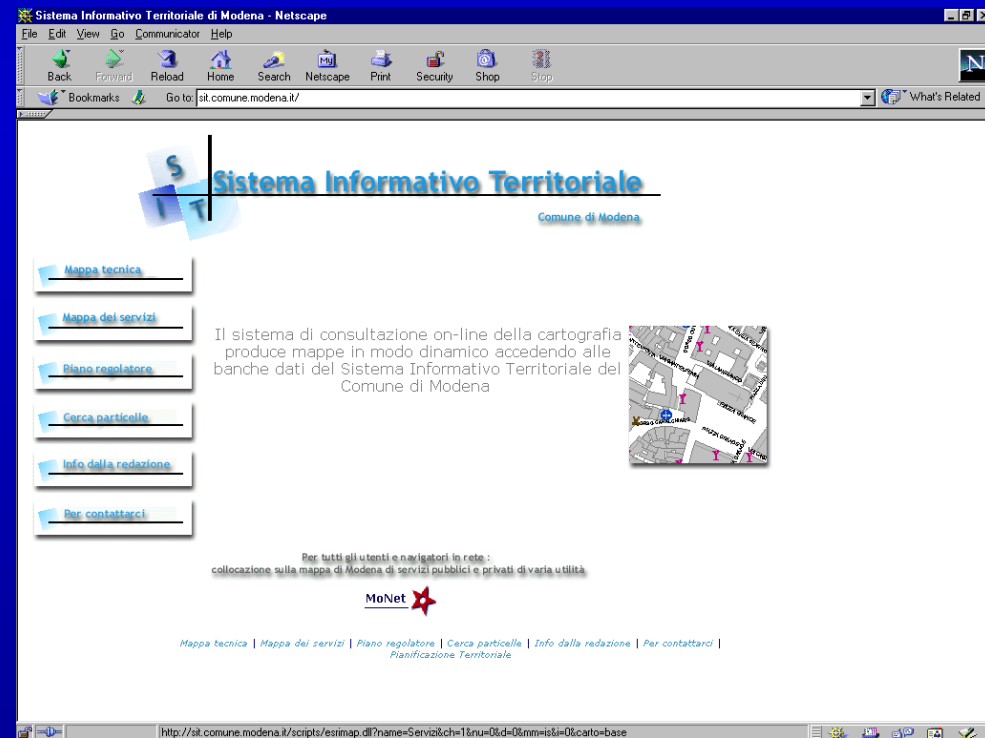
- consente di navigare tramite la base cartografica nelle informazioni relazionate al SIT
- è destinata a utenti specialisti e a qualche utente gestionale
- permette di:
 - . produrre, interrogare e stampare i tematismi prodotti
 - . aggregare le informazioni selezionate secondo i vari argomenti di ricerca
 - . esportare i dati selezionati nei formati più diffusi
 - ...
- ambiente ArcView

SOLUZIONE

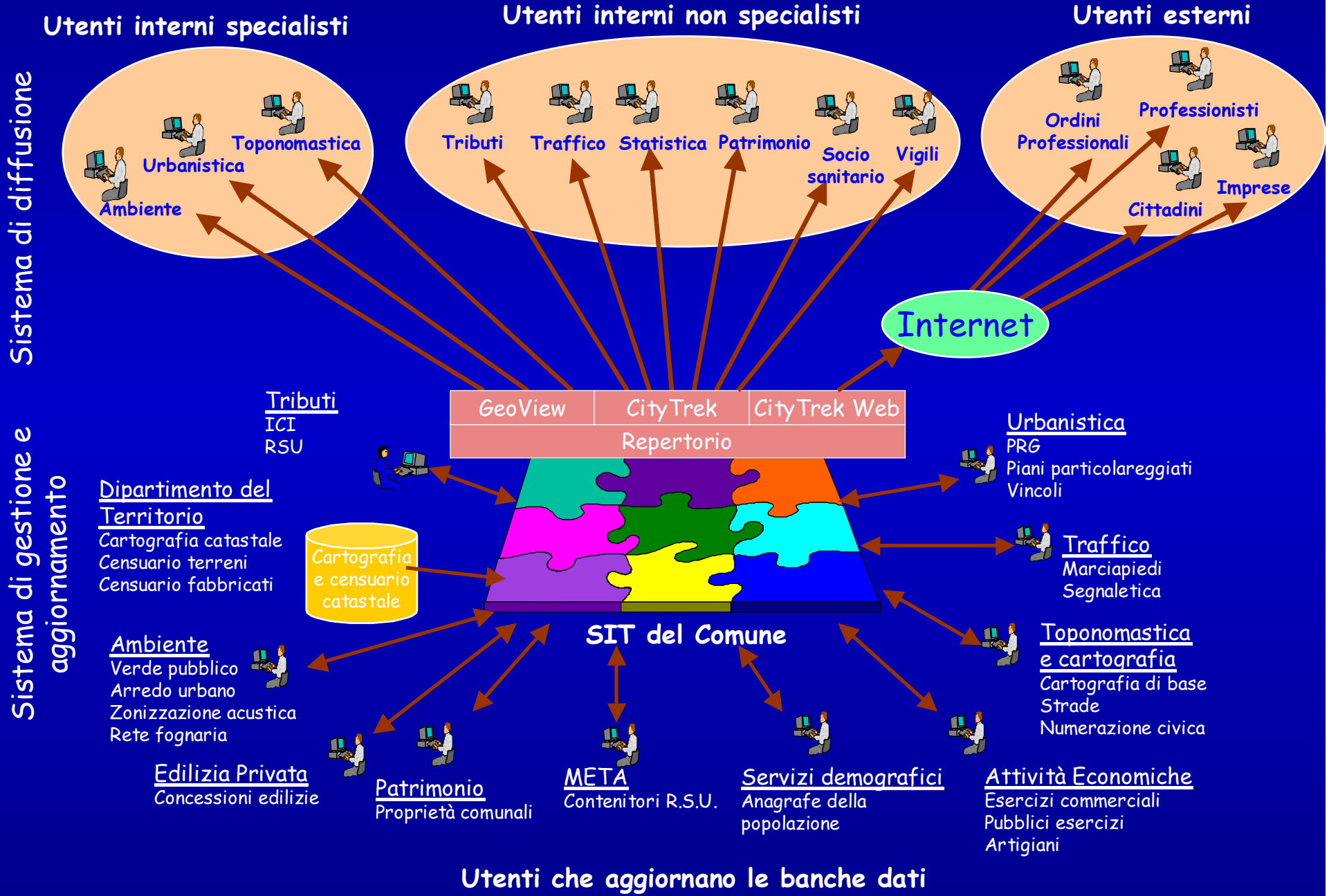
Applicazione per la consultazione su Internet City Trek Web

- componente server che consente l'accesso al SIT tramite Internet

<http://sit.comune.modena.it>



Struttura del sistema informativo territoriale del Comune di Modena



APPLICATIVI GESTIONALI

Calcolo delle distanze tra esercizi di barbiere, parrucchiere ed estetista

- è una personalizzazione dell'ambiente GeoView per supportare l'utente del servizio Attività Economiche e Commercio al rilascio di autorizzazioni all'esercizio di barbiere, parrucchiere ed estetista
- l'applicativo permette di calcolare interattivamente, tracciando un percorso in cartografia, la distanza esistente fra due esercizi, e verificare quindi la possibilità di rilasciare o meno la relativa autorizzazione
- si evita, nella maggior parte dei casi, la verifica di tale distanza direttamente sul territorio

APPLICATIVI GESTIONALI

Sistema per la creazione interattiva di zonizzazioni basate sulle sezioni di censimento

- l'applicativo è sviluppato in ambiente ArcView e consente di definire e di gestire in modo interattivo e guidato tutte le zonizzazioni che individuano sul territorio aree di competenza dei diversi servizi erogati dal Comune
- viene utilizzato dal settore Istruzione per la formazione dei bacini di utenza delle scuole a partire dal numero di utenti per sezione di censimento
- grazie all'utilizzo della grafica e alla possibilità di simulare l'attribuzione di una certa sezione ad un bacino prima di darne conferma, il lavoro degli operatori è stato reso più agevole e veloce

APPLICATIVI GESTIONALI

StreetEditor

- è l'applicativo utilizzato per gestire la numerazione civica e il grafo stradale
- è sviluppato con tecnologia Esri (MapObject) in ambiente Visual Basic
- i numeri civici sono posizionati puntualmente sulla base cartografica di riferimento (nel nostro caso il catastale) e anche gli archi stradali sono sagomati rispetto a tale cartografia
- si è semplificata anche la modalità di lavoro degli operatori che inseriscono gli attributi alfanumerici (le informazioni che possono essere desunte direttamente dalla cartografia vengono acquisite dal sistema in modo automatico)

APPLICATIVI GESTIONALI

AdEditor – GreenEditor – BinEditor – TrafficEditor

- applicativi che gestiscono in modo interattivo gli oggetti sul territorio

AdEditor	punti di affissione
GreenEditor	verde stradale
BinEditor	contenitori R.U.
TrafficEditor	segnaletica stradale, marciapiedi, pozzetti, piste ciclabili

- è possibile gestire, attraverso una interfaccia grafica che permette di agire direttamente sulla rappresentazione cartografica del territorio, sia il posizionamento che le caratteristiche alfanumeriche di tutti gli oggetti
- è possibile fare confluire le informazioni gestite direttamente nel SIT e renderle disponibili a tutti gli utenti

APPLICATIVI GESTIONALI

DbStrade

- e' uno strumento per la gestione delle caratteristiche alfanumeriche degli archi del grafo stradale:
 - caratteristiche fisiche
 - la classificazione
 - le strade confinanti e l'evoluzione e la storicità
- l'unione, in un unico ambiente, di grafica e dati alfanumerici ha permesso una gestione semplificata rispetto all'applicativo precedentemente utilizzato
- è possibile fare confluire le informazioni gestite direttamente nel SIT e renderle disponibili a tutti gli utenti

APPLICATIVI GESTIONALI

Percorsi ICI

- è un applicazione, sviluppata in ambiente MsAccess, per il percorso di indagine sugli immobili di tipo D
- ha reso molto più semplice agli utenti del servizio Tributi la ricerca di eventuali evasioni ICI relative a questo tipo di immobili

APPLICATIVI GESTIONALI

Cartografia Patrimoniale

- è un applicativo che permette la gestione della cartografia patrimoniale
- le informazioni grafiche ed alfanumeriche relative ad ogni area, sono conservate in un database relazionale
- la parte di visualizzazione grafica integra la cartografia patrimoniale con tutte le cartografie già presenti nel SIT
- l'applicazione consente l'accesso alle informazioni gestite dalla procedura SINPAT (l'applicazione gestionale del patrimonio immobiliare del Comune)
- è in fase di completamento.