

VINCOLI - ART. 104 DPR 128/59

VINCOLI: INFRASTRUTTURE, EDIFICI, RETI, STRADE, CORSI D'ACQUA

BT - Linea elettrica di bassa tensione e sostegno interferente

TEL - Linea telefonica interferente, sostegno (a) interrata (b)

ACQ - Linea Acquedotto civile

Strada Pederzona, strada di uso pubblico carrozzabile (proiezione catastale)

Rio Ghiarola, corso d'acqua senza opere di difesa (da ciglio sponda)

VINCOLI DPR 128/59: FASCE DI RISPETTO

Fascia di rispetto da derogare, 20 m da sostegno linea TEL.

Fascia di rispetto da derogare, 20 m da sostegno BT e linea interrata di BT

Fascia di rispetto da derogare, 50 m da acquedotto civile

Fascia di rispetto da derogare, 20 m da strade pubbliche carrozzabili

Fascia di rispetto da derogare, 20 m da corsi d'acqua senza opere di difesa

LEGENDA

P5 Limite Polo 5

Confine Com. Modena/Formigine

Area di intervento, in disponibilità

Aree estrattive limitrofe autorizzate

Aree estrattive limitrofe, scarpate di scavo (ciglio/piede)

a Reticolo idrografico (a) fossi (b) scoli

a Viabilità principale (a) e secondaria (b)

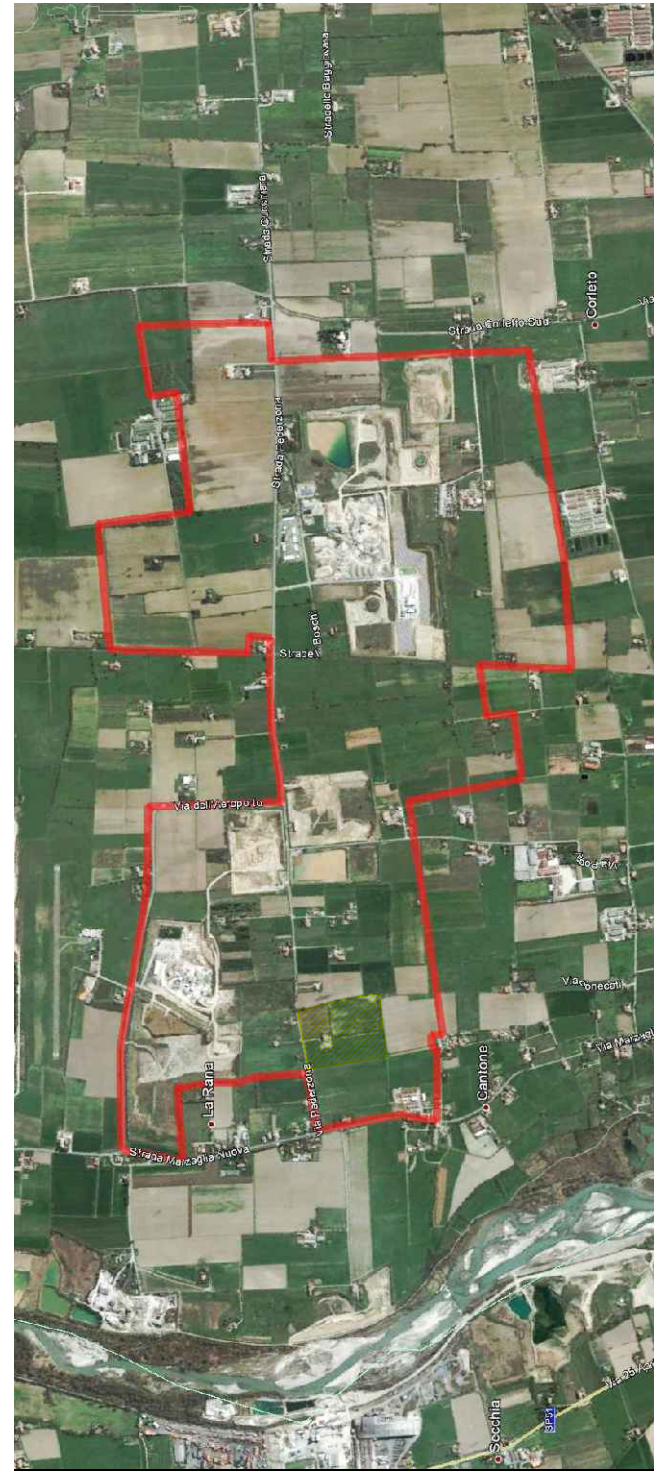
a Linea elettrica e sostegni, media tensione (a) bassa tensione (b)

Volumi sottratti dalle fasce di rispetto alle infrastrutture di cui all'art. 104 del DPR 128/59					
DEFINIZIONI	Unità	Acquedotto (50 m²)	Rio Ghiarola (20 m²)	Strada Pederzona (20 m²)	n° 8 Pali Linea BT (20 m²)
a) Superficie area scavo a piano campagna (*)	m²	9.952	6.284	2.984	1.431
b) Volume scavo complessivo	m³	112.802	71.227	33.823	16.220
c) Volume terreno di copertura (vegetale + cappellaccio)	m³	15.923	10.054	4.774	2.290
d) Volume materiale ghiaioso (b-c)	m³	96.879	61.173	29.049	13.930
e) Volume scarto e/o sterile in banco (5% d)	m³	4.844	3.059	1.452	696
f) VOLUME GHIAIA UTILE COMMERC. (l.) (d-e)	m³	92.035	58.114	27.597	13.234

(*) Superfici parzialmente compenstrate tra i vincoli lineari di acquedotto civile e Rio Ghiarola.

Vincoli ai sensi dell'art. 104 del DPR 128/59							
Infrastrutture e fasce di rispetto interferenti con gli scavi - Distanze di deroga							
Infrastruttura	Ente gestore - proprietario	Riferimento normativo	Distanza di rispetto (m)	Superficie vincolata in area scavo (mq)	Superficie richiesta in deroga (mq)	Distanza richiesta in deroga (m)	Distanza dal ciglio scavo derogata (m)
Rio Ghiarola	Comune di Modena	art. 104 DPR 128/59	20	6.284	6.284	15,0	5,0
Strada Comunale Pederzona (*)	Comune Modena	art. 104 DPR 128/60	20	2.984	2.984	15,0	5,0
Acquedotto civile (*)	Hera SpA	art. 104 DPR 128/60	50	9.952	9.952	45,0	5,0
Elettrodotto aereo bassa tensione (BT) - pali da 1 a 8 (*)	Hera SpA	art. 104 DPR 128/60	20	1.431	1.431	10,0	10,0
Linea telefonica interrata + 1 sostegno in linea aerea (*)	TIM SpA	art. 104 DPR 128/60	20	3.683	3.683	17,5	2,5
Elettrodotto aereo Alta Tensione (AT) - palo 1	Terna Rete Italia SpA	art. 104 DPR 128/60	20	0	0	0,0	20,0

(*) Superfici parzialmente compenstrate nel vincolo lineare di acquedotto civile



PROVINCIA DI MODENA COMUNE MODENA

Servizio Pianificazione Territoriale, Mobilità, Edilizia

OGGETTO
ATTUAZIONE DEL PIANO DELLE ATTIVITÀ ESTRATTIVE DEL COMUNE DI MODENA.
POLO ESTRATTIVO INTERCOMUNALE N. 5 PEDERZONA - RESIDUO FASE B1 E NUOVA FASE B2

DATA EMISSIONE DATA RILIEVO

FILENAME REV. N. IN DATA
24-054-GH1-T04-Vin.pdf.p7m

PROGETTO
STUDIO IMPATTO AMBIENTALE
PIANO DI COLTIVAZIONE E SISTEMAZIONE
CAVA DI GHIAIA E SABBIA
GHIAROLA-1

TITOLO
PROGETTO
PLANIMETRIA DEI VINCOLI EX ART.104 D.P.R. 128/59
(Planimetria topografica su base catastale)

ELAB. T04 SCALA 1:1'000

ESERCENTE PROPRIETÀ

FRANTOIO FONDOVALLE S.R.L.
Via Provinciale, 700 - 41055 Montese (MO)
BERSELLI RENATO
Via Bassa, 37- 41047 Magreta di Formigine (MO)
ARCIDIOCESI DI MODENA-NONANTOLA.
Corso Duomo, 34 - 41121 Modena (MO)

PROGETTISTA COLLABORATORI CONSULENZE SPECIALISTICHE
Dott. Geol. Stefano Cavallini Ing. Lorenza Cuoghi
Arch. I. Lorenza Ferrari

Studio Geologico Associato
DOLCINI - CAVALLINI
Via Michelangelo, 1 - 41051 Castelnovo Rangone (MO)
Tel. 059-535699 - e-mail: sgado@iscali.it
PEC: sgado@pec.epap.sicurezza postale.it
C.F. e P. IVA: 02350480360
GEODES s.r.l.
Via Michelangelo, 1 - 41051 Castelnovo Rangone (MO)
Tel. 059-535699 - Fax: 059-5331612
e-mail: geodes@iscali.it
PEC: geodes@pec.epap.sicurezza postale.it

A norma di legge ci riserviamo la proprietà dell'elaborato con divieto di riprodurlo o renderlo noto a terzi o Ditte concorrenti senza nostra autorizzazione scritta

