

Sindaco

Gian Carlo Muzzarelli

Assessora a Urbanistica, Edilizia, Politiche Abitative, Aree Produttive

Anna Maria Vandoni

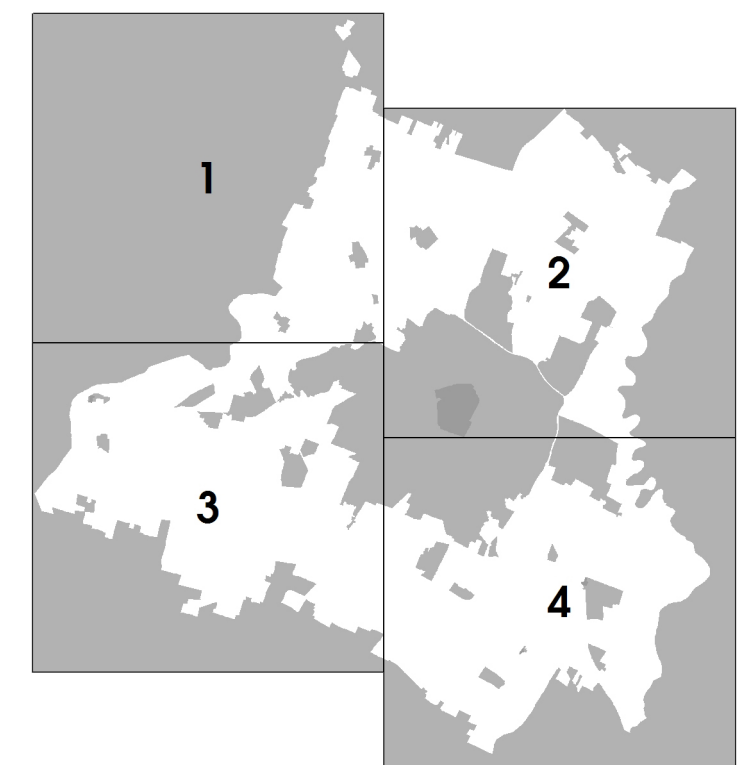
Direttore Generale

Valeria Molinacci

Coordinamento generale -

Direttore del Settore Pianificazione e sostenibilità urbana e RUP

Maria Sergio

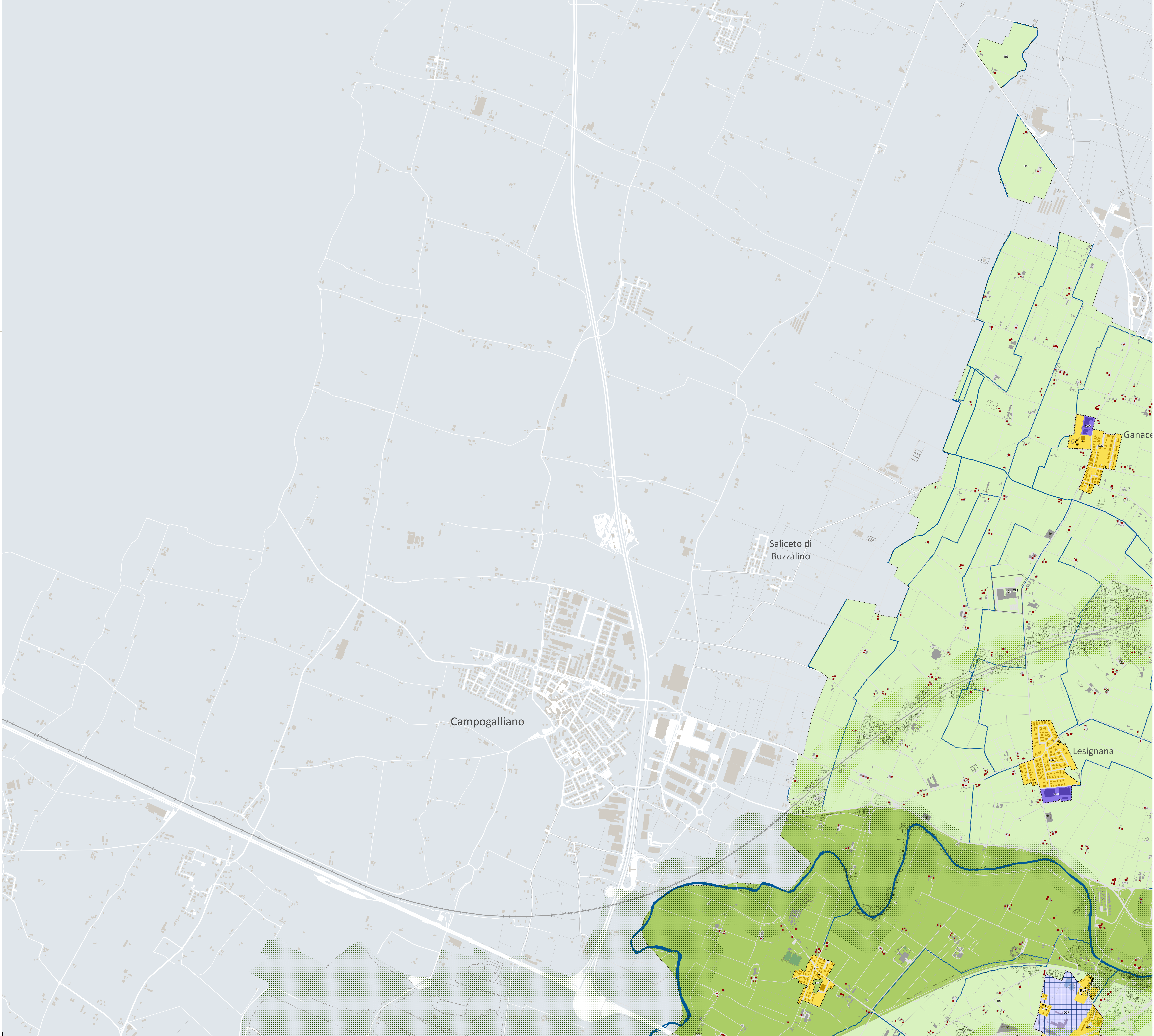


Scala 1:10.000



ASSUNZIONE	ADOZIONE	APPROVAZIONE
Delibera C.C. n° 86 del 20/12/2021	Delibera C.C. n° 78 del 22/12/2022	Delibera C.C. n° del

LOQUE DI PROGETTAZIONE ESTERNA ALL'AMMINISTRAZIONE COMUNALE	
coordinatore del gruppo di lavoro	Carlo Maria Geronzi
regenerazione della città consolidata e dei paesaggi rurali	Sandra Vecchiotti
città pubblica e paesaggi	Pilippo Bocchi
regole, valutazione progetti, relazione economico finanziaria, perquisizione	Sandro Sanghetti
supporto per gli aspetti di paesaggio	Giovanni Bocazzi
città storica e patrimonio culturale	Daniela Pini
gruppo di lavoro	Anna Tassi
	Giulia Bartolotto, David Casagrande, Gabriele Marini, Alessio Tangenti
LOQUE DI PROGETTAZIONE INTERNA ALL'AMMINISTRAZIONE COMUNALE	
UFFICIO DI PIANO	
Ufficio PUG	Simona Rottella
Responsabile ufficio PUG	
sistema insediativo, città pubblica e produttiva	Vera Donati
sistema ambientale e focus progettuali per l'ambiente e il paesaggio	Paola Dotti
componente programmatica, paesaggio e NIMF	Annalisa Ligiti
sistema insediativo storico, paesaggio e beni storici	Anna Pampini
sistema naturalistico e ambientale e coordinamento NIMF	Anna Pratioli
sistema insediativo, via città e sistemi pubblici	Isabella Turchi
analisi territoriali, urbane, storiche, cartografiche	Giulia Anselmi
	Barbara Ballesi
	Maria Bulgarelli
	Francesco D'Alvisio
	Andrea Reggiani
	Cara Rizzo
garante della comunicazione e della partecipazione	
diritto amministrativo-urbanistico	Marco Bizzardi
Ufficio gestione servizi urbanistici vigenti	Martina Ciochi - responsabile ufficio
sistema informativo territoriale, cartografia	Sonia Cornali, Tania Federsini, Diana Bozzetto
Segreteria tecnico - amministrativa	Roberto Vinci, Christine Widdicks, Anna Severini
Ufficio impatto ambientale classificazione acustica	Daniela Campitelli - responsabile dell'ufficio
SETTORE PIANIFICAZIONE E SOSTENIBILITÀ URBANA	
Servizio progetti urbani complessi e politiche abitative	Michela A. Troppa - responsabile del servizio
	Pilippo Bonazzi, Daniele Bonfanti, Lorenzo
	Gandolfi, Maria Giulia Lucchi, Giovanna Piaci,
	Silvia Sironi, Roberto Falcone, Luigi Masetta, Elena
	Alletti, Anna Tassi
	Giovanna Francelli - responsabile del servizio fino al
	31/08/2020
Servizio Pianificazione Ambientale	Saverio Ciochi - responsabile del servizio
	Marta Guisti, Fabio Alberti
Ufficio amministrativo pianificazione	Saverio Pianti - responsabile del servizio
Ufficio mobilità, traffico e urbanizzazioni	Antonella Ferri, Maria Ginepro
	Giulia Calzavara - responsabile del servizio
	Barbara Ceroncini, Alice Pansini
PIANO CONTRIBUTO NUMEROSI SETTORI E SERVIZI DELL'AMMINISTRAZIONE COMUNALE	
Settore Ambiente, edilizia privata e attività produttive	Roberto Bolondi
Settore Cultura, sport, giovani e promozione della città	Giulia Savini
Settore L.P.P. e manutenzione della città	E. Almorici/ Nelli
Settore Polizia Locale, Sicurezza Urbana e Protezione Civile	Roberto Riva Carabino
Settore Risorse finanziarie e patrimoniali	Sofiana Storti
Settore Risorse Umane e affari istituzionali	Lorenzo Lucarelli
Settore Servizi educativi	Patrizia Guerra
Settore Servizi sociali, sanitari e per l'integrazione	Annalisa Ligiti
Settore Smart city, servizi demografici e partecipazione	Luca Chiarone
STUDI E RICERCHE	
analisi produttive e censimento fabbricati in territorio rurale	CAP - Consorzio aree produttive
studio economico	CREMAE
studio e sottosuolo	A-TEAM Progetti Sostenibili
uso del suolo	M&T Soc. coop. a
ambiente	Università di Modena e Reggio Emilia
territorio rurale, censimento incanagli nel rurale e censimento fabbricati di interesse	Università di Parma
nel rurale	Fondazione del Monte
indagine su testimoni rappresentativi la popolazione modenese	GED-APERT Italia SRL
aggiornamento mappatura storica e CLE, approfondimenti geologici	Studio Giovanni Luca Boggi
studio di insediamento ambientale: Strada Nuova 2000	
Laborazione del documento di indirizzo - è stato predisposto con il contributo del comitato scientifico	
Paesaggio	M&T Soc. coop. a - PRUP ITALIA srl
	Valle Antonio (Reto) Terroni Nucci, Andrea
	Meneghetti, Fabio Turchi, Carlo Santoro, Tommaso
	Cosini, Giovanni Terenzi
Forme e qualità dell'abitare - Azioni e strumenti per la rigenerazione	Politecnico di Milano - Dipartimento di Architettura e
	Studi Urbani
	Patrizia Gabellini, Paola Savelli, Federico Zanfi, Chiara
	Merlini e la collaborazione di Cristiana Mattoli, Cecilia
	Sabbini, Francesco Santoro
Mobilità	Jacopo Ogilivero
ha svolto il coordinamento delle attività del Comitato Scientifico	Patrizia Gabellini
Il piano è stato sviluppato anche grazie ai contributi di:	
direttore generale del comune di Modena fino al 30/09/2022	Fino Dini
dirigente responsabile del servizio Urbanistica fino al 15/03/2017	Maurizio Capaci
per approfondimenti del sistema produttivo	CAP - Consorzio Aree Produttive
	Luca Bonazzi e Silvio Beni
coordinamento ufficio di piano dal 15/04/2018 al 31/08/2018	Barbara Marangoni
Comitato interistituzionale Regione Emilia Romagna e Provincia di Modena	Per la Regione Emilia Romagna: Roberto Gabellini e
	Barbara Marangoni, per la Provincia di Modena: Antonella
	Mancardi e Annalisa Via



LEGENDA

CITTÀ STORICA

- CS1 centro storico urbano e nuclei storici minori delle frazioni
- CS2 tessuti sulle mura
- CS3 tessuto storico composto
- CS4 tessuto della città giardino
- CS5 tessuti unitari di particolare qualità aventi valore culturale-identitario

edifici storici diffusi

- edifici di valore storico architettonico
- edifici di valore storico culturale testimoniale
- edifici di valore storico culturale testimoniale-edilizia minore
- manufatti di valore storico testimoniale

CITTÀ DA QUALIFICARE

prevalentemente residenziale

- CQ1 tessuti con parziali limiti di funzionalità urbanistica
- CQ2 tessuti di buona o discreta qualità insediativa
- CQ3 tessuti generati da progetti unitari

prevalentemente produttiva-terziaria-commerciale

- CD5 tessuti produttivi manifatturieri
- CD6 tessuti misti produttivi-commerciali
- CD7 tessuti misti produttivi-polifunzionali
- CD8 tessuti terziari

CITTÀ DA COMPLETARE

- aree con piani particolareggiati

CITTÀ DA RIGENERARE

- edifici/complessi dismessi o sottoutilizzati
- distributori da dismettere

- tessuti da rigenerare

- assi commerciali

- sistema funzionale della via Emilia

CITTÀ PUBBLICA

- CP1 tessuti ad alta specializzazione
- CP2 aggregazioni di servizi pubblici

attrezzature private di interesse collettivo

- aree a servizi privati
- aree per distributori

- distributori

AREE PER LA MOBILITÀ

- viabilità e parcheggi

TERRITORIO RURALE

paesaggi rurali

- TR1 periurbano
- TR2 periurbale
- TR3 agricoli produttivi specializzati

insediamenti storici

- edifici di valore storico architettonico
- edifici di valore storico culturale testimoniale
- edifici di valore storico culturale testimoniale-edilizia minore
- manufatti di valore storico testimoniale

riqualificazione ambientale e paesaggistica

- edifici incanagli
- aree soggette a bonifica

insediamenti strategici

- attrezzature territoriali
- vetrina dell'agro-alimentare

- impianti isolati connessi alle produzioni di eccellenza

INFRASTRUTTURE VERDI E BLU

elementi naturali da valorizzare e qualificare

- reticolo idrografico
- canali esterni

- aree boscate

elementi da potenziare e strutturare

- corridoio strutturale
- corridoio secondario
- aree da forestare
- aree di dotazione ecologica ambientale
- ex cave da ripristinare

- nodi critici

TERRITORIO URBANIZZATO

- perimetro del territorio urbanizzato

TERRITORIO COMUNALE

- confine comunale

