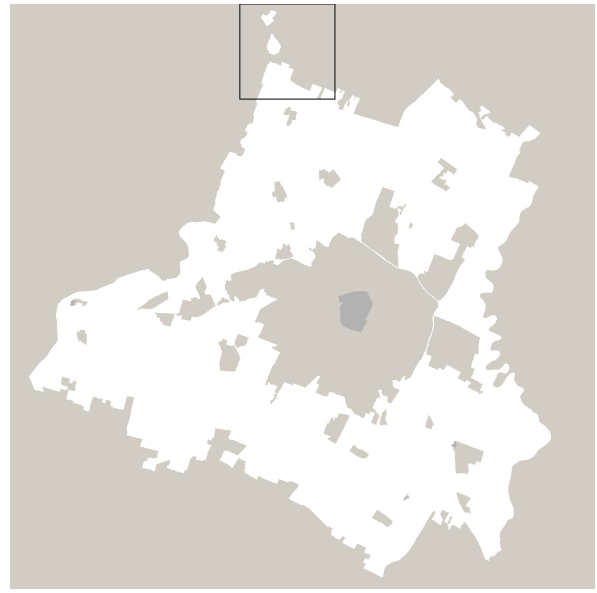


## QC.C3.1.2

### AZIENDE AGRICOLE, ATTIVITÀ E COLTIVAZIONI

Stratigo  
Giancarlo Mazzoni  
Assessorato Urbanistico, Edilizia, Politiche Abitative, Area Produttiva  
Anna Maria Vardelli  
Dipartimento Urbanistico  
Valerio Maroncelli  
Coordinamento generale  
Dipartimento del Settore Pianificazione Territoriale e Rigenerazione Urbana e RUP  
Maria Sergio



Scala 1:20000



ASSUNZIONE	ADOZIONE	APPROVAZIONE
Delibera C.C. n° 86 del 29/12/2021	Delibera C.C. n° del / /	Delibera C.C. n° del / /

**LIQUIDE DI PROGETTAZIONE ESTERNA ALL'AMMINISTRAZIONE COMUNALE**  
coordinatore del gruppo di lavoro  
responsabile della città consolidata e del paesaggio  
città pubblica e paesaggio  
regole urbanistiche, progetti, relazione economico finanziaria, perquisizione  
supporto per gli aspetti di paesaggio  
città storica e patrimonio culturale  
gruppo di lavoro

**LIQUIDE DI PROGETTAZIONE INTERNA ALL'AMMINISTRAZIONE COMUNALE**  
UFFICIO DI PIANO  
UFFICIO PUG  
Responsabile ufficio PUG

sistema insediativo, città pubblica e produttiva  
sistema ambientale e paesaggio urbano per l'ambiente e il paesaggio  
componente programmatica, paesaggio e VAS  
sistema insediativo storico, paesaggio e beni storici  
sistema urbanistico e coordinamento VAS  
sistema insediativo, via urbana e gestione pubblica  
analisi territoriali, urbanistiche, cartografiche  
garante della comunicazione e della partecipazione

uffici amministrativi-urbanistici  
uffici gestionali-urbanistici  
uffici gestionali-urbanistici  
uffici gestionali-urbanistici

uffici gestionali-urbanistici  
uffici gestionali-urbanistici  
uffici gestionali-urbanistici  
uffici gestionali-urbanistici

uffici gestionali-urbanistici  
uffici gestionali-urbanistici  
uffici gestionali-urbanistici  
uffici gestionali-urbanistici

uffici gestionali-urbanistici  
uffici gestionali-urbanistici  
uffici gestionali-urbanistici  
uffici gestionali-urbanistici

uffici gestionali-urbanistici  
uffici gestionali-urbanistici  
uffici gestionali-urbanistici  
uffici gestionali-urbanistici

uffici gestionali-urbanistici  
uffici gestionali-urbanistici  
uffici gestionali-urbanistici  
uffici gestionali-urbanistici

uffici gestionali-urbanistici  
uffici gestionali-urbanistici  
uffici gestionali-urbanistici  
uffici gestionali-urbanistici

uffici gestionali-urbanistici  
uffici gestionali-urbanistici  
uffici gestionali-urbanistici  
uffici gestionali-urbanistici

uffici gestionali-urbanistici  
uffici gestionali-urbanistici  
uffici gestionali-urbanistici  
uffici gestionali-urbanistici

uffici gestionali-urbanistici  
uffici gestionali-urbanistici  
uffici gestionali-urbanistici  
uffici gestionali-urbanistici

uffici gestionali-urbanistici  
uffici gestionali-urbanistici  
uffici gestionali-urbanistici  
uffici gestionali-urbanistici

uffici gestionali-urbanistici  
uffici gestionali-urbanistici  
uffici gestionali-urbanistici  
uffici gestionali-urbanistici

uffici gestionali-urbanistici  
uffici gestionali-urbanistici  
uffici gestionali-urbanistici  
uffici gestionali-urbanistici

uffici gestionali-urbanistici  
uffici gestionali-urbanistici  
uffici gestionali-urbanistici  
uffici gestionali-urbanistici

uffici gestionali-urbanistici  
uffici gestionali-urbanistici  
uffici gestionali-urbanistici  
uffici gestionali-urbanistici

uffici gestionali-urbanistici  
uffici gestionali-urbanistici  
uffici gestionali-urbanistici  
uffici gestionali-urbanistici

uffici gestionali-urbanistici  
uffici gestionali-urbanistici  
uffici gestionali-urbanistici  
uffici gestionali-urbanistici

uffici gestionali-urbanistici  
uffici gestionali-urbanistici  
uffici gestionali-urbanistici  
uffici gestionali-urbanistici

uffici gestionali-urbanistici  
uffici gestionali-urbanistici  
uffici gestionali-urbanistici  
uffici gestionali-urbanistici

uffici gestionali-urbanistici  
uffici gestionali-urbanistici  
uffici gestionali-urbanistici  
uffici gestionali-urbanistici

uffici gestionali-urbanistici  
uffici gestionali-urbanistici  
uffici gestionali-urbanistici  
uffici gestionali-urbanistici

uffici gestionali-urbanistici  
uffici gestionali-urbanistici  
uffici gestionali-urbanistici  
uffici gestionali-urbanistici

uffici gestionali-urbanistici  
uffici gestionali-urbanistici  
uffici gestionali-urbanistici  
uffici gestionali-urbanistici

uffici gestionali-urbanistici  
uffici gestionali-urbanistici  
uffici gestionali-urbanistici  
uffici gestionali-urbanistici

uffici gestionali-urbanistici  
uffici gestionali-urbanistici  
uffici gestionali-urbanistici  
uffici gestionali-urbanistici

uffici gestionali-urbanistici  
uffici gestionali-urbanistici  
uffici gestionali-urbanistici  
uffici gestionali-urbanistici

uffici gestionali-urbanistici  
uffici gestionali-urbanistici  
uffici gestionali-urbanistici  
uffici gestionali-urbanistici

uffici gestionali-urbanistici  
uffici gestionali-urbanistici  
uffici gestionali-urbanistici  
uffici gestionali-urbanistici

uffici gestionali-urbanistici  
uffici gestionali-urbanistici  
uffici gestionali-urbanistici  
uffici gestionali-urbanistici

uffici gestionali-urbanistici  
uffici gestionali-urbanistici  
uffici gestionali-urbanistici  
uffici gestionali-urbanistici

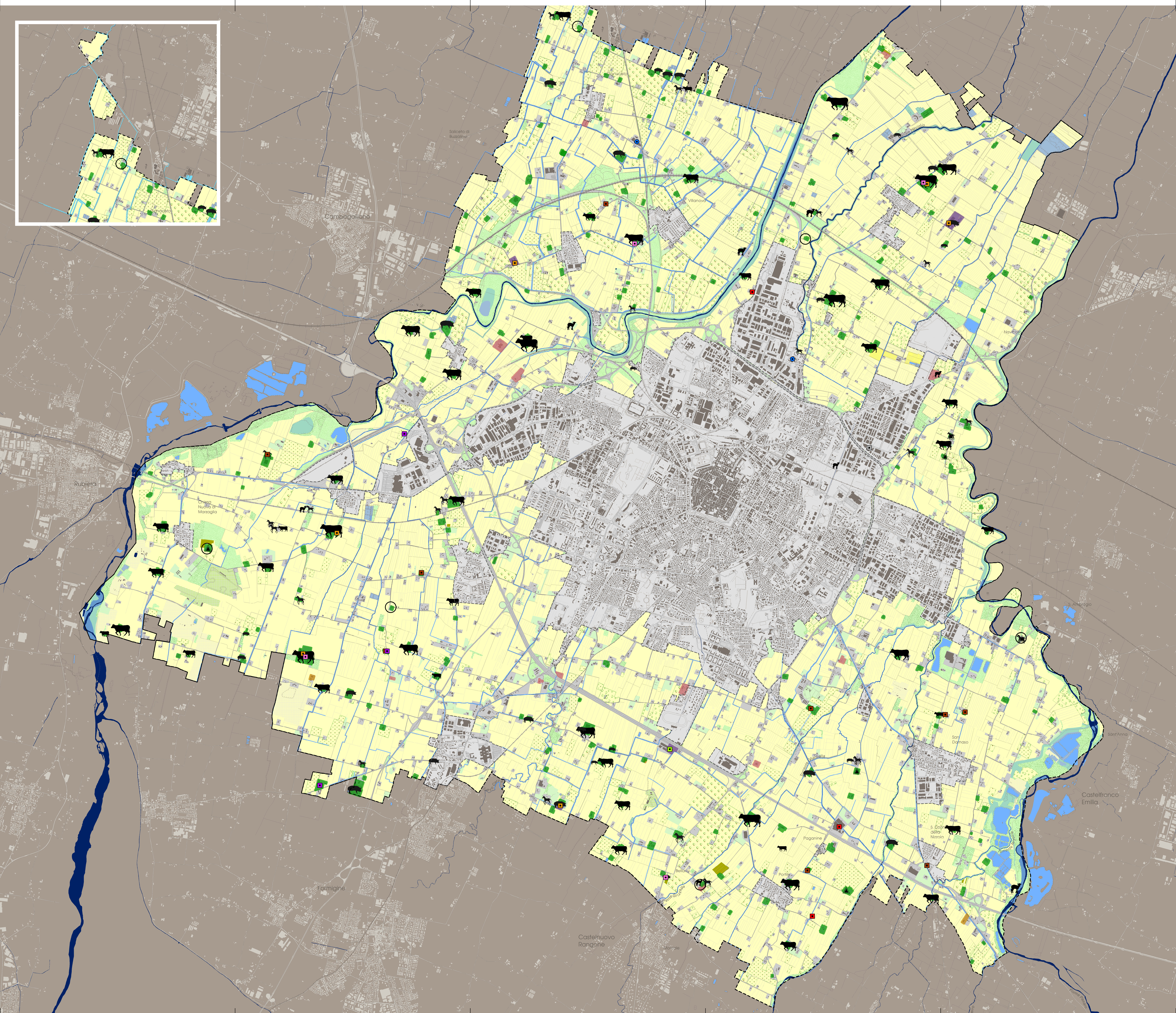
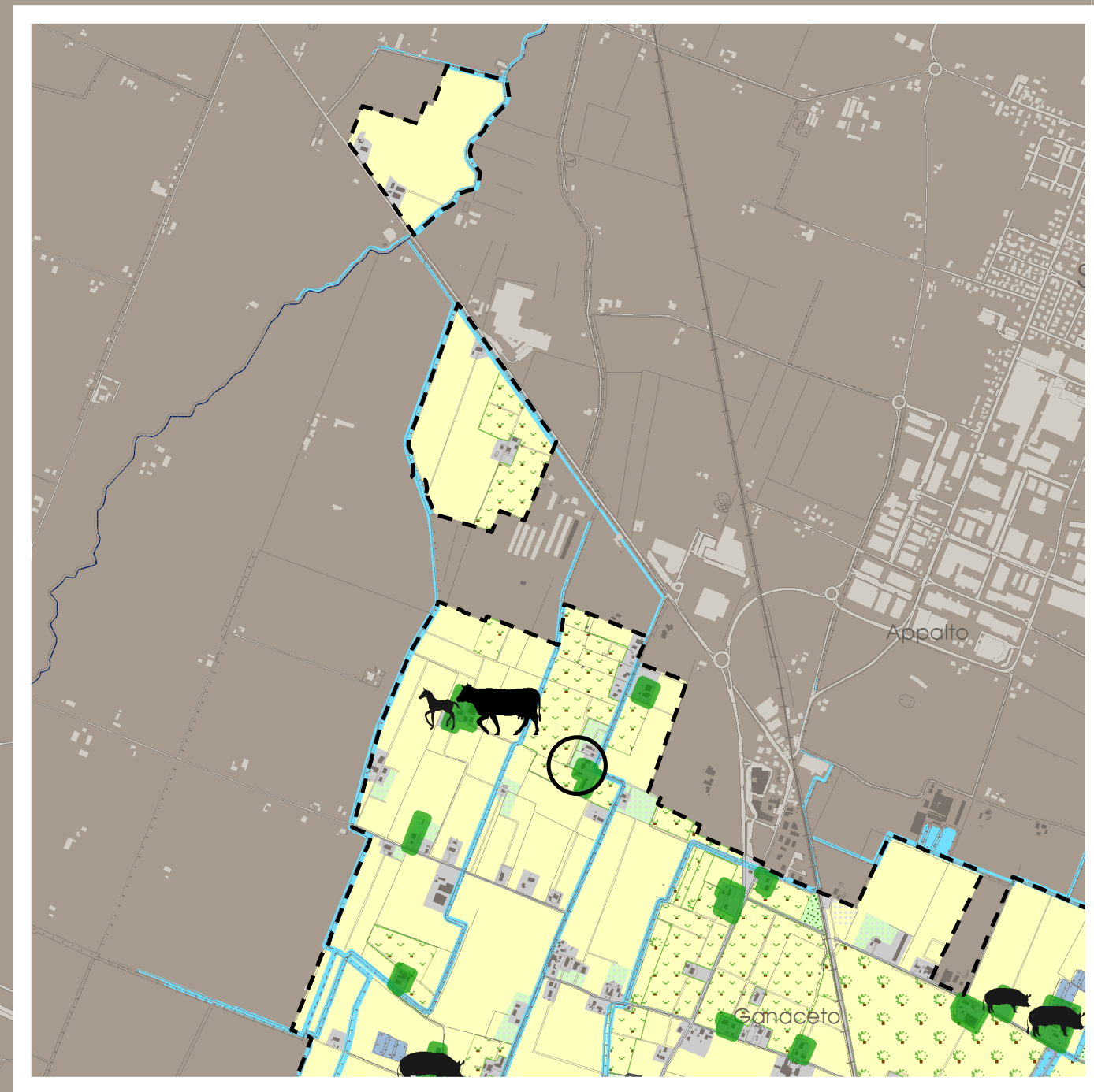
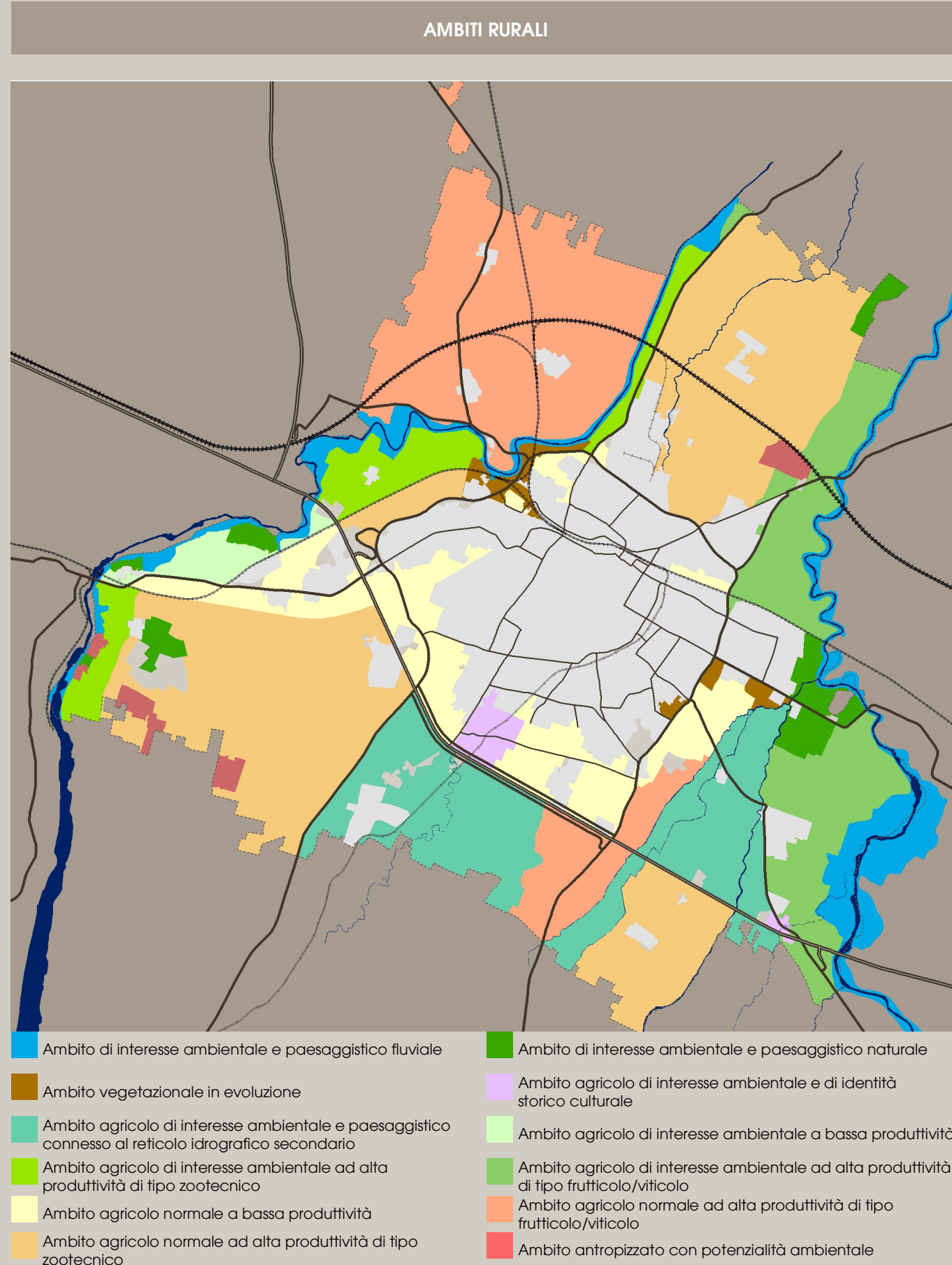
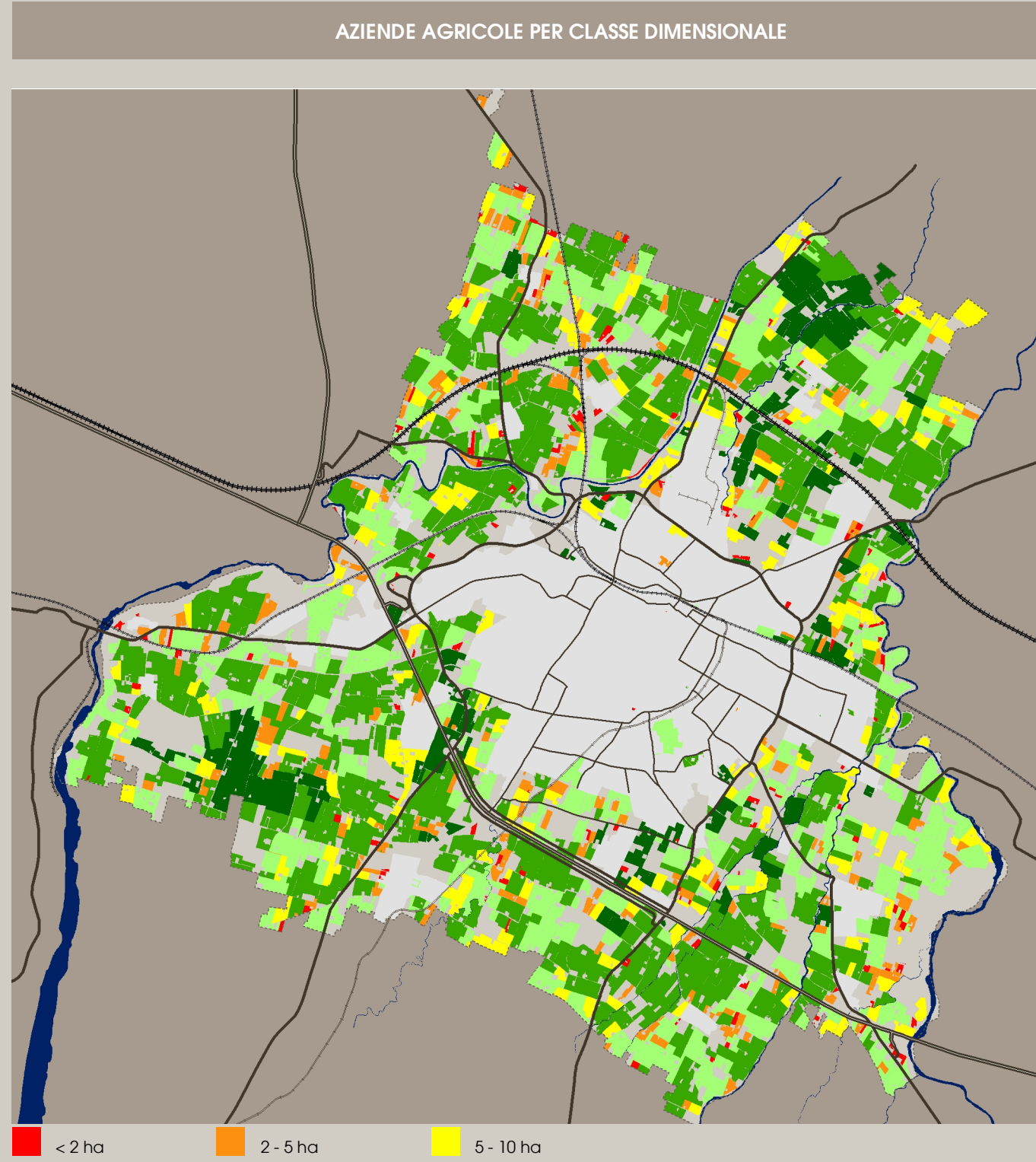
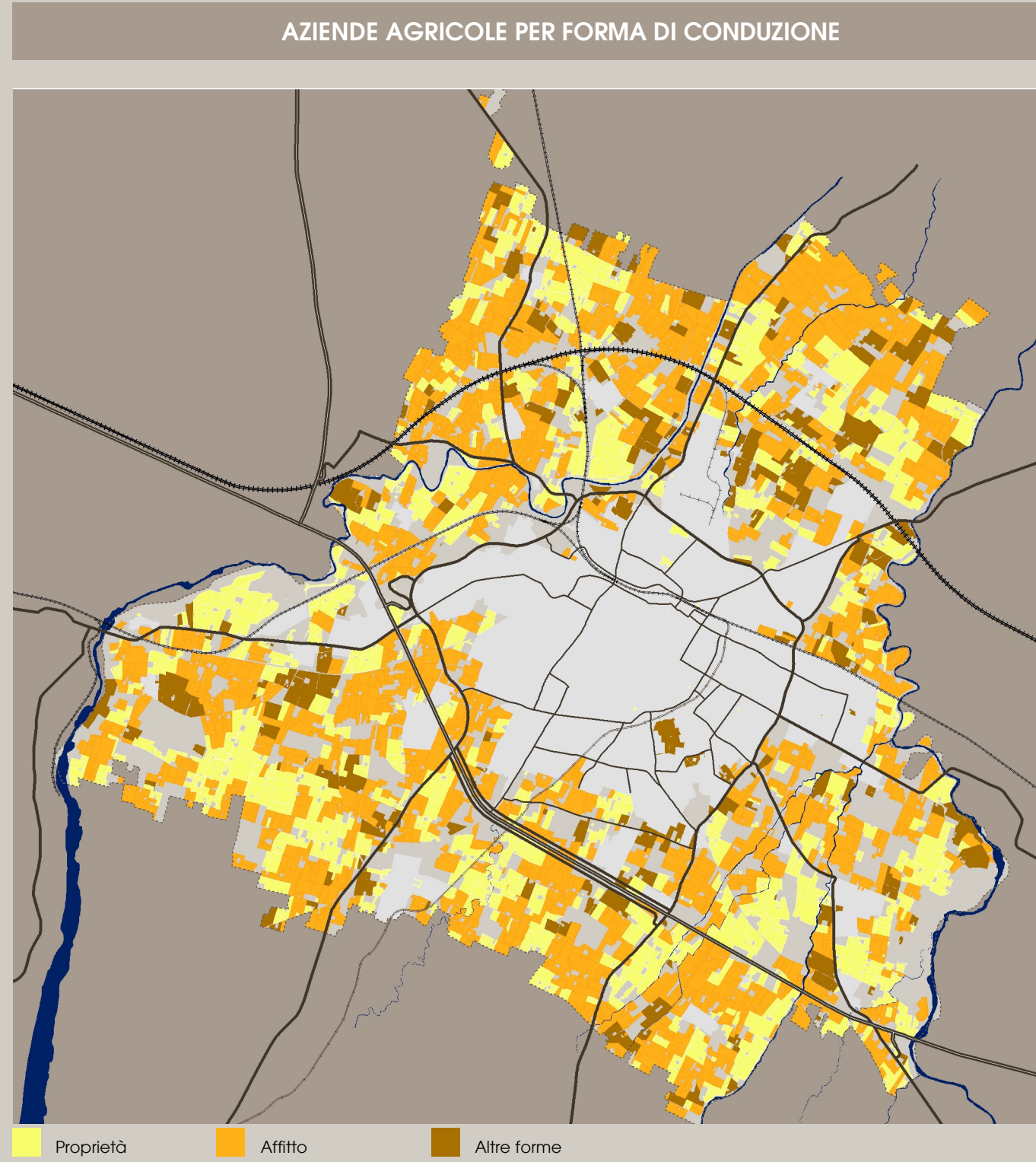
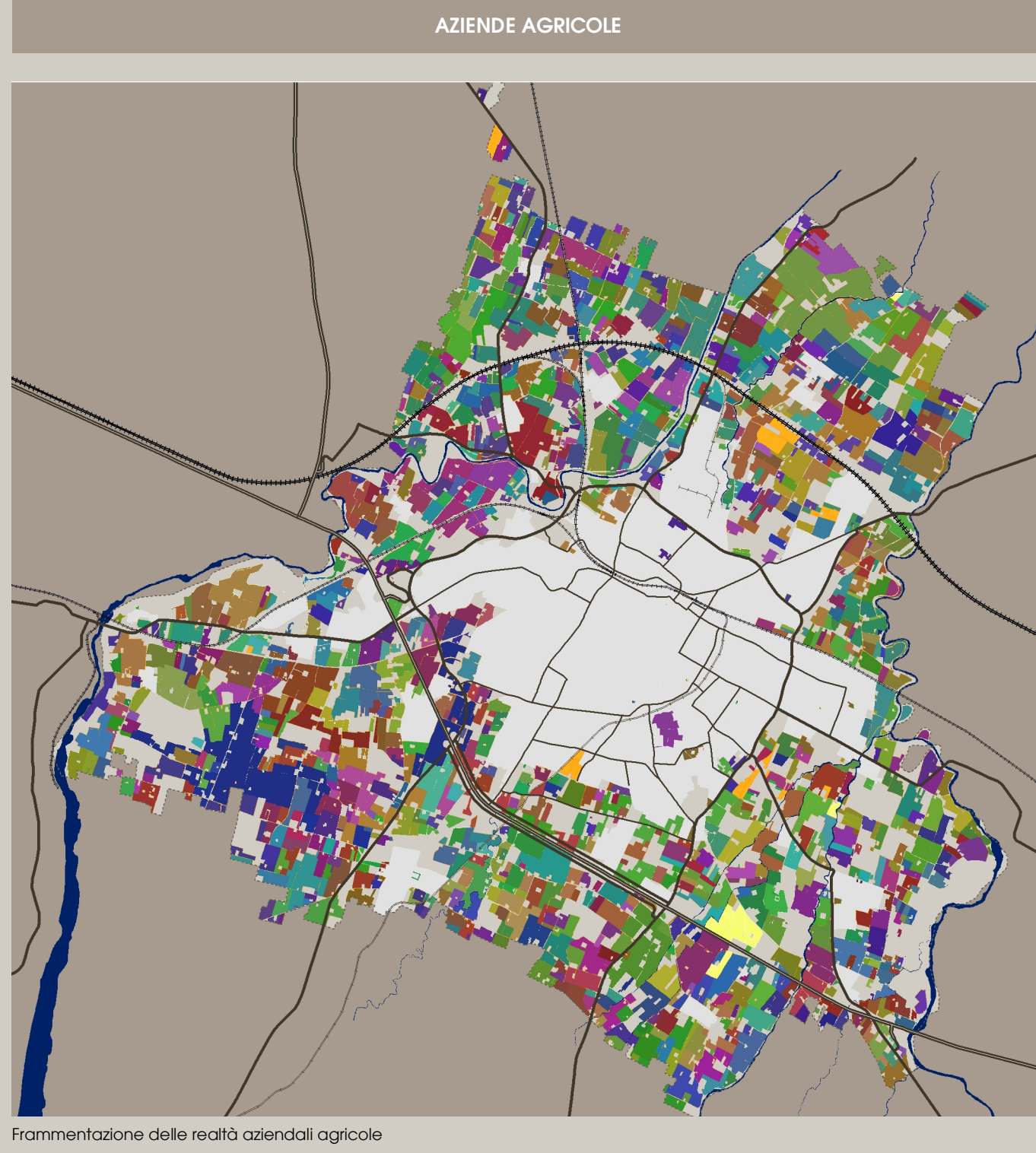
uffici gestionali-urbanistici  
uffici gestionali-urbanistici  
uffici gestionali-urbanistici  
uffici gestionali-urbanistici

uffici gestionali-urbanistici  
uffici gestionali-urbanistici  
uffici gestionali-urbanistici  
uffici gestionali-urbanistici

uffici gestionali-urbanistici  
uffici gestionali-urbanistici  
uffici gestionali-urbanistici  
uffici gestionali-urbanistici

uffici gestionali-urbanistici  
uffici gestionali-urbanistici  
uffici gestionali-urbanistici  
uffici gestionali-urbanistici

uffici gestionali-urbanistici  
uffici gestionali-urbanistici  
uffici gestionali-urbanistici  
uffici gestionali-urbanistici



## LEGENDA

### Attività aziendali multifunzionali e di trasformazione

- Mulini industriali
- Acetaria
- Confetteria
- Casificio
- Lavorazione corni
- Lavorazione frutta
- Spaccato aziendale
- Mercato ortofruticolo
- Agriturismo
- Fattoria didattica

### Insedimenti connessi alla produzione agricola

- Centri aziendali
- Seme
- Mecanizzazione agricola
- Impianti intercedenziali
- Movimenti ovicaprini, bovini, suini, equini

### Sistema culturale

- Seminativi semplici: aree agricole eterogenee
- Culture orticole in pieno campo / serra / tunnel
- Prati stabili
- Adiboscultura da legno
- Vigneti
- Frutteti

### Aree boscate

- Vegetazione arbustiva e arborea in evoluzione
- Boschi di latifoglie: boschi ripariali, impianti di conifere

### Sistema delle acque

- Laghi: corsi d'acqua e reticolo irriguo
- Alti bacini
- Aree umide interne: agrigri; alvei di fiume con vegetazione

### Tessuto antropizzato

- Aree estrattive: cantieri / suoli rimangiati e artefatti
- Tessuto antropizzato: ferrovie, strade
- Aeroporto: spazzamento, suddivisione
- Aree verdi pubbliche e private: ricreative e sportive

Perimetro comunale (cap. 47/2018)

Territorio urbanizzato (PSC vigente cap. 47/2018 - ai sensi della LUR 20/2000)

0 375 750 1.500 2.250 3.000 Metri