

ST2.1.1

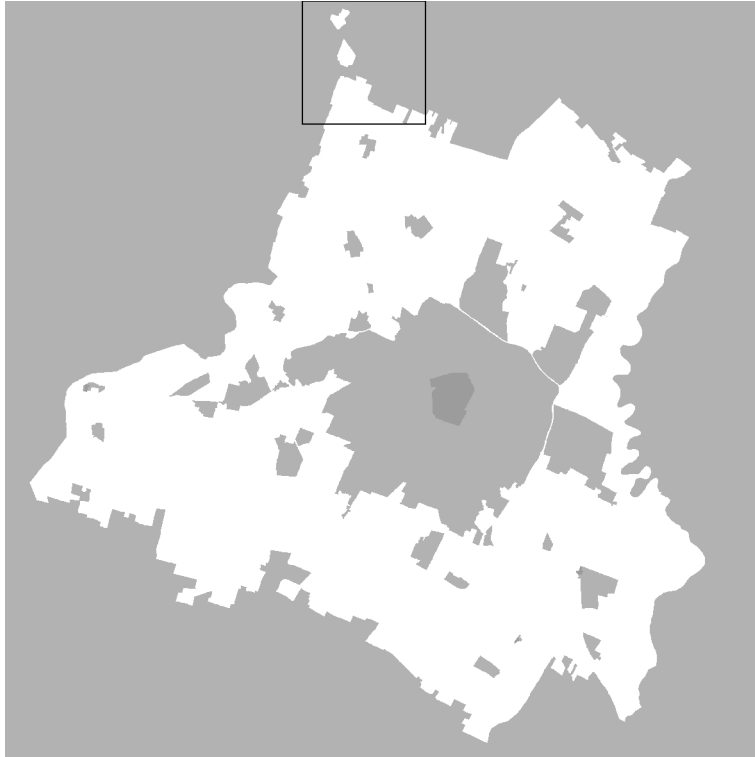
L'INFRASTRUTTURA VERDE E BLU

Sindaco
Giancarlo Muzzarelli

Assessore a Urbanistica, Edilizia, Politiche Abitative, Aree Produttive
Anna Maria Vassallo

Direttore Generale
Valeria Meloncelli

Coordinamento generale -
Dirigente del Settore Pianificazione Territoriale e Rigenerazione Urbana e RUP Mario Sergio



Scala 1:25.000



ASSUNZIONE Delibera C.C. n° 86 del 29/12/2021	ADOZIONE Delibera C.C. n° del / /	APPROVAZIONE Delibera C.C. n° del / /
--	--	--

EQUIPE DI PROGETTAZIONE ESTERNA ALL'AMMINISTRAZIONE COMUNALE	
coordinatore del gruppo di lavoro	Gianfranco Gorelli
regenerazione della città consolidata e dei paesaggi rurali	Sandra Vecchiotti
città pubblica e paesaggio	Filippo Boschi
regole, valutazione progetti, relazione economico finanziaria, perequazione	Stefano Stanghellini
sostegno per gli aspetti di paesaggio	Giovanni Baccari
città storica e patrimonio culturale	
	Daniela Pini
	Anna Trazzi
gruppo di lavoro	
	Giulia Bortolotto, David Casagrande, Gabriele Marzocchi, Alessio Tognarelli

EQUIPE DI PROGETTAZIONE INTERNA ALL'AMMINISTRAZIONE COMUNALE	
UFFICIO DI PIANO	
Ufficio PUG	
Responsabile ufficio PUG	
	Simona Rotteglia

sistema insediativo, città pubblica e produttiva	Vera Dondi
sistema ambientale e focus progettuali per l'ambiente e il paesaggio	Paoletta Dotti
componente programmatica, paesaggio e VASAT	Annalisa Ligi
sistema insediativo storico, paesaggio e beni storici	Imma Palmieri
sistema naturale e ambientale e coordinamento VASAT	Anna Proietti
sistema insediativo, via Emilia e piattaforme pubbliche	Isabella Turci
analisi territoriali, urbane, storiche, cartografiche	
	Giulia Anseloni
	Barbara Bellestri
	Nino Bulgarelli
	Francesco D'Aleio
	Andrea Ruggenini
	Carla Rizzo
garante della comunicazione e della partecipazione	
	Marco Ricotti
Ufficio gestione servizi urbanistici urgenti	
	Marella Cacciari - responsabile ufficio
sistema informativo territoriale, cartografia	
	Sonia Corradi, Tania Federoni, Diana Bozzetto
Segreteria tecnico - amministrativa	
	Roberto Vindi, Christine Wodtke, Anna Severini
Ufficio impatto ambientale-classificazione acustica	
	Daniela Campatelli - responsabile dell'ufficio

SETTORE PIANIFICAZIONE E SOSTENIBILITÀ URBANA	
Servizio progetti urbani complessi e politiche abitative	
	Michela A. Tropea - responsabile del servizio
	Filippo Bonazzi, Daniele Bonfante, Lorenzo Cristoforetti, Maria Giulia Lucchi, Giovanna Palazzi, Silvia Sironi, Roberto Falcone, Luigi Maletta, Elena Alletti, Anna Tassinari
	Giovanna Farnelli - responsabile del servizio fino al 31/08/2020
	Severino Cacciari - responsabile del servizio
	Marta Guadagni, Fabio Alberti
Ufficio amministrativo pianificazione	
	Susanna Piretti - responsabile del servizio
	Antonella Ferri, Maria Giustina
Ufficio mobilità, traffico e urbanizzazioni	
	Giulia Calvaresi - responsabile del servizio
	Barbara Cremonesi, Alice Pancaldi

HANNO CONTRIBUITO NUMEROSI SETTORI E SERVIZI DELL'AMMINISTRAZIONE COMUNALE:	
Servizio Ambiente, edilizia privata e attività produttive	Roberto Bolondi
Servizio Cultura, sport, giovani e promozione della città	Giulia Sironi
Servizio L.P.P. e manutenzione della città	Elisabetta Naldi
Servizio Polizia Locale, Sicurezza Urbana e Protezione Civile	Roberto Riva
Servizio Risorse finanziarie e patrimoniali	Stefano Sironi
Servizio Risorse umane e affari istituzionali	Lorena Leonardi
Servizio Servizi educativi	Pierluigi Guarna
Servizio Servizi sociali, sanitari e per l'integrazione	Annalisa Righi
Servizio Smart city, servizi demografici e partecipazione	Luca Chiantera

STUDIO E RICERCHE	
analisi produttive e censimento fabbricati in territorio rurale	CAP - Consorzio Aree Produttive
socio - economiche	CRESMI
suolo e sottosuolo	A. T.M. Progetti Sostenibili
uso del suolo	MATE soc.coop.va
ambiente	Università di Modena e Reggio Emilia
territorio rurale, censimento incongrui nel rurale e censimento fabbricati di interesse	Università di Bologna
indagine su testimoni rappresentativi la popolazione modenese	Università di Parma
aggiornamento microzonazione sismica e C.T.E. approfondimenti geologici	Fondazione del Monte
studio di incidenza ambientale Siti Rete Natura2000	GEOPROTEC Italia Srl
	Studio Giovanni Luca Biagini

L'elaborazione del documento di indirizzo è stato predisposto con il contributo del comitato scientifico	
Paesaggio	MATE soc.coop.va - PRDAP ITALIA srl
	Silvia Antonia Rizzato, Ferruccio Naves, Andrea Menegotto, Fabio Tassinari, Carlo Santacrocce, Tommaso Ciccarelli, Giovanni Tassinari
	Politecnico di Milano - Dipartimento di Architettura e Studi Urbani
	Pamela Gabellini, Paola Savoldi, Federico Zanfi, Chiara Meloni in collaborazione di Cristiana Mattioli, Cecilia Salbene, Francesca Sorricchio

Forme e qualità dell'abitare - Azioni e strumenti per la rigenerazione	
	Pamela Gabellini, Paola Savoldi, Federico Zanfi, Chiara Meloni in collaborazione di Cristiana Mattioli, Cecilia Salbene, Francesca Sorricchio

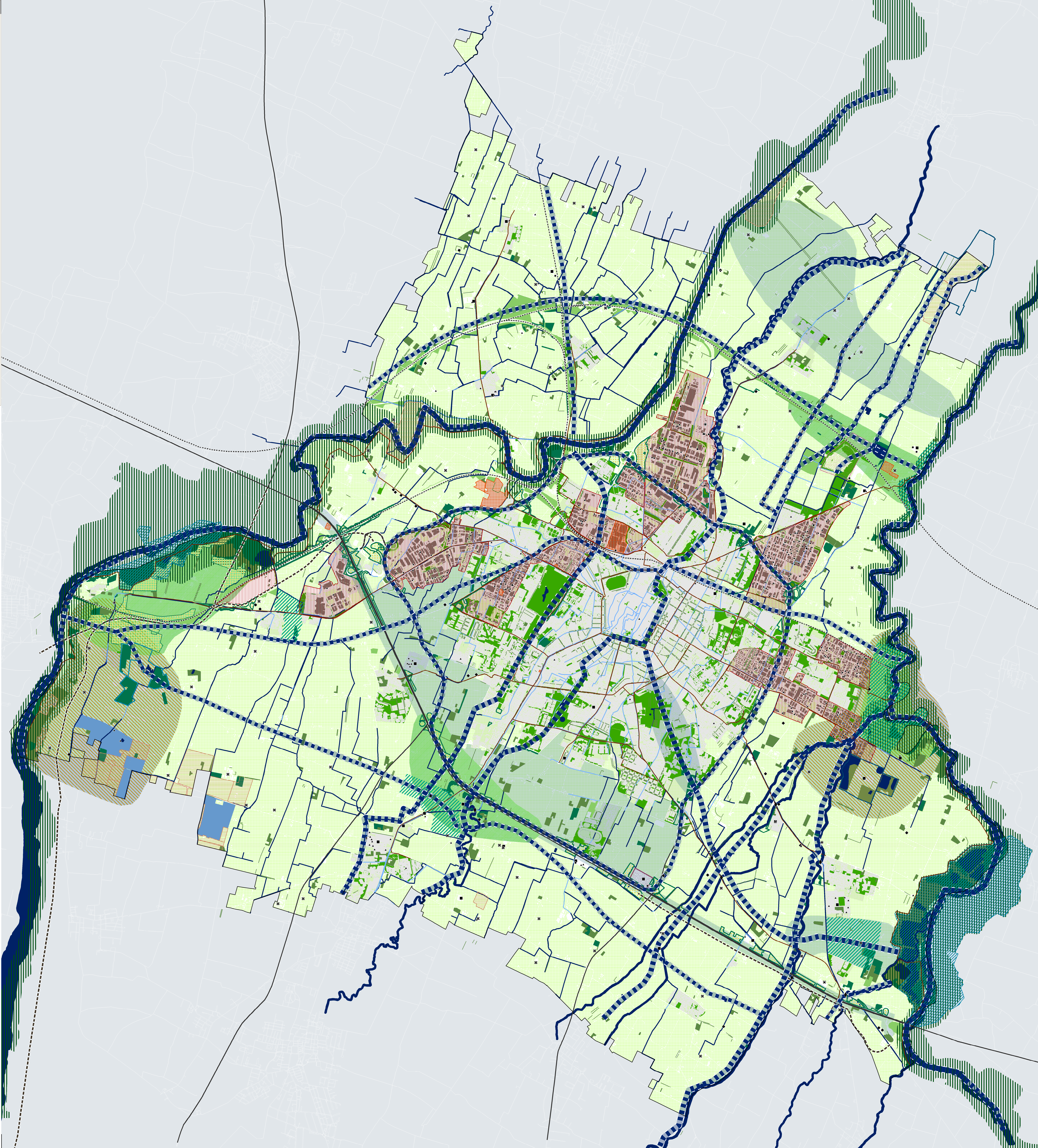
Mobilità	
	Jacopo Ogibene

ha svolto il coordinamento delle attività del Comitato Scientifico	
	Pamela Gabellini

Il piano è stato sviluppato anche grazie ai contributi di:	
direttore generale del Comune di Modena fino al 30/09/2020	Piero Dico
dirigente responsabile del servizio Urbanistico fino al 19/03/2017	Maurizio Capacci
per approfondimenti del sistema produttivo	CAP - Consorzio Aree Produttive
	Luca Barozzi e Silvio Berni
	Barbara Menegotti

Coordinamento ufficio di piano dal 15/04/2018 al 31/08/2018	
	Paola Savoldi, Federico Zanfi, Chiara Meloni in collaborazione di Cristiana Mattioli, Cecilia Salbene, Francesca Sorricchio

Comitato interistituzionale Regione Emilia Romagna e Provincia di Modena	
	Per la Regione Emilia Romagna: Roberto Gabrielli e Barbara Neri, Per la Provincia di Modena: Antonella Maricacci e Annalisa Vita



LEGENDA

SISTEMA ESISTENTE DA VALORIZZARE O QUALIFICARE

Infrastruttura blu

- reticolo idrografico e specchi d'acqua
- canali coperti

Infrastruttura verde

- viali, filari, siepi
- verde urbano
- aree boscate
- forestazione urbana
- aree alberate significative pubbliche/private
- altre aree non sigillate

Altri elementi del sistema

- aree periferiali di Secchia e Panaro
- cava rinaturalizzata / in corso di recupero
- ciclovie e dorsali della fruizione

SISTEMA DA MITIGARE O RIQUALIFICARE

- impatti significativi da attività zootecnica
- impianti soggetti ad AIA
- impianti con autorizzazioni ad emissioni in atmosfera
- scolinatori fognari
- depuratori
- inceneritore
- ambiti produttivi minori
- attività produttive sparse
- aree industriali - logistica - fiera
- discarica
- aree soggette a bonifica ambientale
- industria a rischio di incidente rilevante
- cava attiva / pianificata

- grandi infrastrutture ferroviarie esistenti
- grandi infrastrutture viarie esistenti
- grandi infrastrutture viarie di progetto

SISTEMA DA POTENZIARE E SVILUPPARE

- corridoio ecologico strutturale
- corridoio ecologico secondario
- nodo ecologico esistente di qualità
- nodo ecologico esistente da potenziare
- nodo ecologico da progettare

Progettualità strategiche di rilevanza ecologico - ambientale

- progettualità strategica
- nuovi boschi
- nodi complessi della rete ecologica
- progettualità di connessione
- discontinuità da preservare
- area pubblica di completamento forestazione
- area di potenziale bosco / forestazione