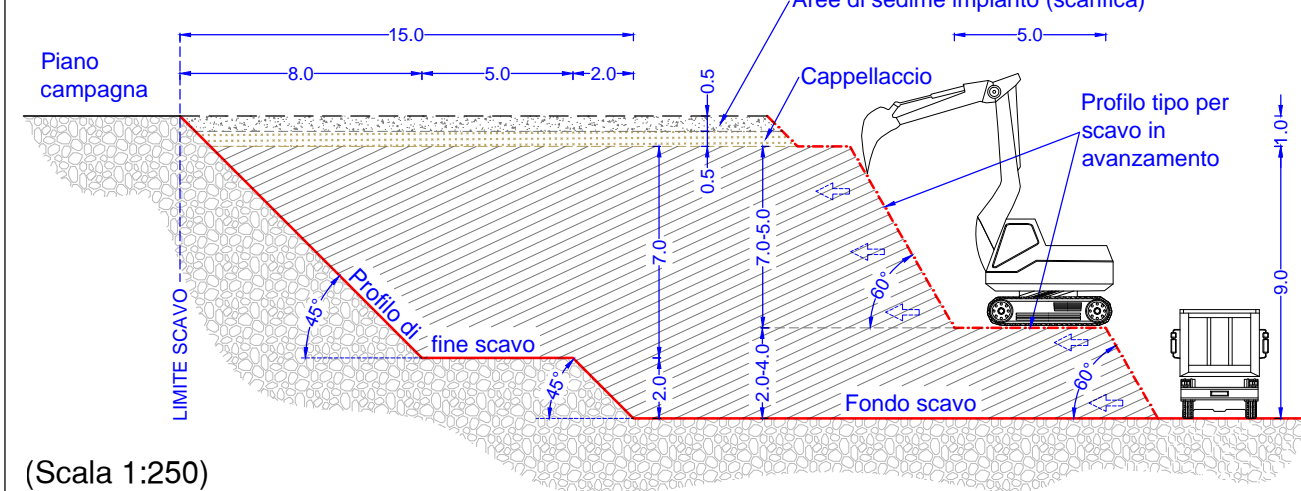
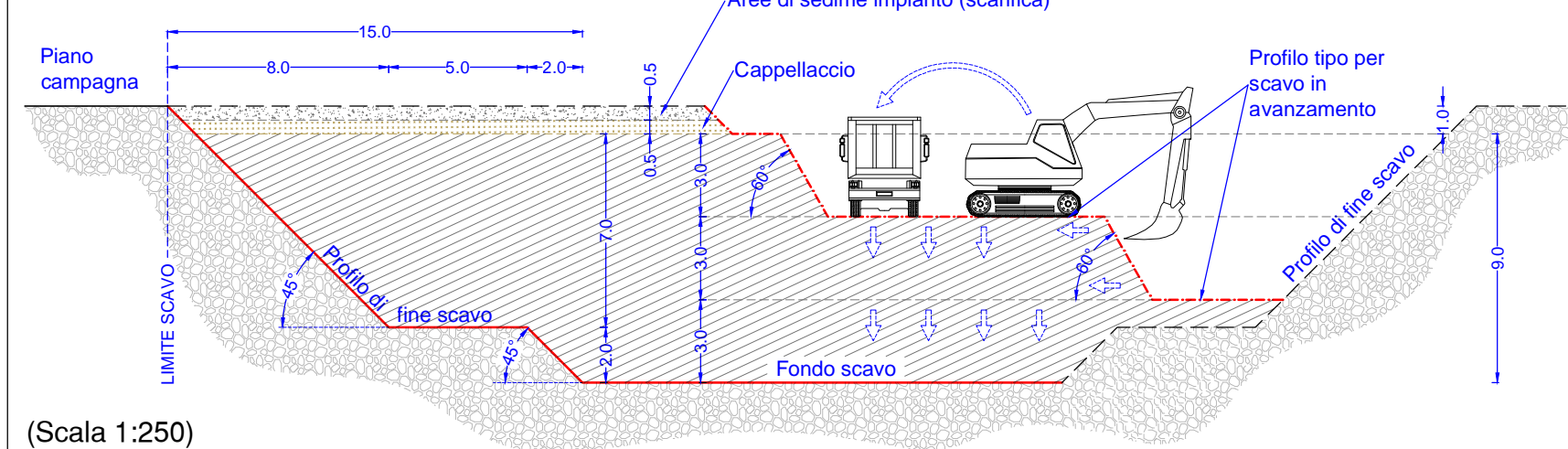


SEZIONE TIPO SCARPATE DI FINE SCAVO E FRONTI IN AVANZAMENTO
E SCAVAZIONE FRONTALE

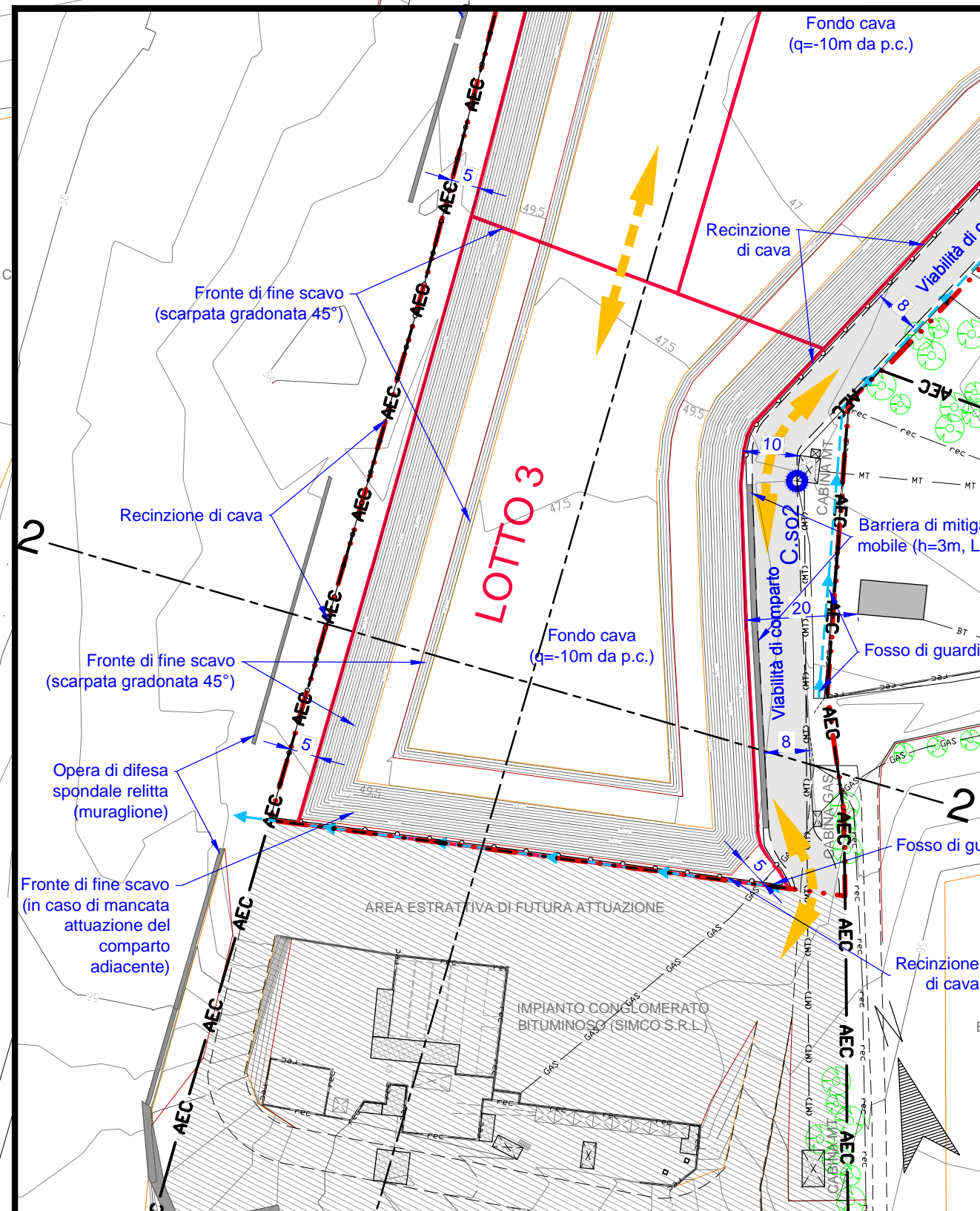
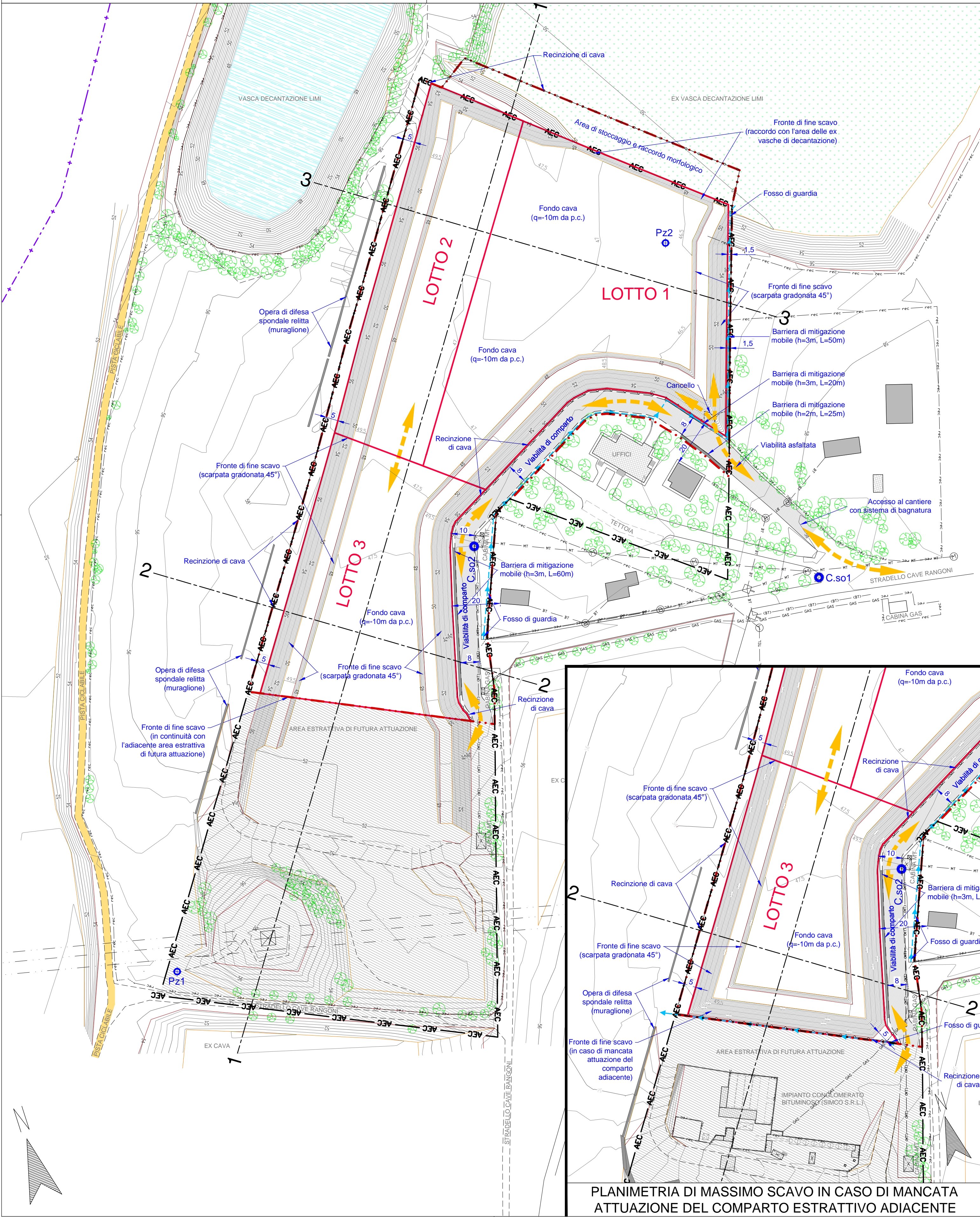


(Scala 1:250)

SEZIONE TIPO SCARPATE DI FINE SCAVO E FRONTI IN AVANZAMENTO
E SCAVAZIONE A PIAZZALE DISCENDENTE



(Scala 1:250)



PLANIMETRIA DI MASSIMO SCAVO IN CASO DI MANCATA ATTUAZIONE DEL COMPARTO ESTRATTIVO ADIACENTE

LEGENDA

- AEC — Limite AEC Rangoni
- - - - Confine di Comune Modena/Rubiera
- Area di intervento, in disponibilità
- Lotti di scavo
- Area estrattiva limitrofa di futura attuazione
- Direzione dei mezzi verso l'area di cantiere e piste interne
- Scarpate di scavo (ciglio/piede) e Isoipse in metri s.l.m. (eq. 0.50 m)
- Vasche limi, attive
- Ex vasche limi, tombate
- 1 --- Traccia sezioni di progetto
- - - - Recinzioni
- a --- Viabilità principale (a) e secondaria (b)
- Pista ciclabile
- a --- Linea elettrica a media tensione (a) interrata (b) aerea
- a --- Linea elettrica a bassa tensione (a) interrata (b) aerea
- TEL --- Linea telefonica aerea
- Viabilità di comparto, a servizio dell'ambito AEC Rangoni
- Fosso di guardia e direzione delle acque
- Recinzioni di cava
- Cancello di accesso aree di scavo
- Barriera schermante, cubi in cls



PROVINCIA DI MODENA
COMUNE DI MODENA
Settore Ambiente e Protezione Civile
Ufficio Attività Estrattive
OGGETTO

ATTUAZIONE DEL PIANO DELLE ATTIVITÀ
ESTRATTIVE DEL COMUNE DI MODENA.
AMBITO ESTRATTIVO COMUNALE "RANGONI"

PROGETTO
STUDIO IMPATTO AMBIENTALE
**PIANO DI COLTIVAZIONE E
SISTEMAZIONE CAVA DI GHIAIA
E SABBIA "RANGONI"**

TITOLO
PROGETTO
PLANIMETRIA DI MASSIMO SCAVO
(distanze di rispetto derogate)

ELAB.	SCALA	
CT7	1:1000	
DATA EMISSIONE	DATA RILIEVO	
04 SET. 2015	06/2015	
FILENAME	REV. N.	IN DATA
15-072-RGN-CT07_Scavo-max.pdf	0	04/09/2015.

PROPRIETÀ
UNICAL S.P.A.
Via Luigi Buzzi, 6 - 15033 Casale Monferrato (AL)

ESERCENTE
GRANULATI DONNINI S.P.A.
Via Cave Montorsi, 27/A - 41126 Loc. San Damaso (MO)

PROGETTISTA
Dott. Geol. Stefano Cavallini
Studio Geologico Associato
DOLCINI - CAVALLINI
Via Michelangelo, 1 - 41051 Castelnovo Rangone (MO) - Emilia-Romagna
Tel. 059-535499 - Fax 059-5331512
e-mail: sgaco@scallini.it
PEC: geodes@pec.geodes-er.it
C.F. e P.IVA: 02350480360

COLLABORATORI
Ing. Simona Magnani
Ing. Lorenza Cuoghi
Arch. I. Lorenzo Ferrari
Dott. Geol. Mara Damiani

CONSULENZE SPECIALISTICHE
GEODES s.r.l.
Via Michelangelo, 1 - 41051 Castelnovo Rangone (MO)
Tel. 059-535499 - Fax 059-5331512
e-mail: geodes@geodes-er.it
PEC: geodes@pec.geodes-er.it