

PROVINCIA DI MODENA
COMUNE DI MODENA

Settore Ambiente e Protezione Civile
Ufficio Attività Estrattive

OGGETTO

ATTUAZIONE DEL PIANO DELLE ATTIVITÀ
ESTRATTIVE DEL COMUNE DI MODENA.
POLO ESTRATTIVO INTERCOMUNALE N. 5
PEDERZONA - FASE A.

DATA EMISSIONE

DATA RILIEVO

Settembre 2013

FILENAME

REV. N.

IN DATA

13-115-112-CT3_Cat.dwg

PROGETTO

STUDIO IMPATTO AMBIENTALE

PIANO DI COLTIVAZIONE E
SISTEMAZIONE CAVA DI GHIAIA
E SABBIA "AREA-I12"

TITOLO

STATO DI FATTO

PLANIMETRIA CATASTALE SU BASE
TOPOGRAFICA - PARTICELLARE

ELAB.

SCALA

CT3

1:1'000 / 1:3'000

PROPRIETÀ

BETONROSSI S.P.A.
Via Caorsana, 11 - 29122 Piacenza (PC)

ESERCENTE

BETONROSSI S.P.A.
Via Caorsana, 11 - 29122 Piacenza (PC)

PROGETTISTA

COLLABORATORI

CONSULENZE SPECIALISTICHE

Dott. Geol. Stefano Cavallini

Ing. Lorenza Cuoghi
Dott. Geol. Mara Damiani

GEODES s.r.l.

Via Michelangelo, 1 - 41051 Castelnovo Rangone (MO)
Tel. 059-536029 - Fax 059-531112
e-mail: geodes.srl@tiscali.it
PEC: geodes@pec.geodes.srl.it

Reg. Imp. Modena n° 02625920364
Cap. Soc. 10.200 euro i.v.
RCC: geodes@pec.geodes.srl.it
C.F. e P. IVA: 02625920364

Studio Geologico Associato
DOLCINI - CAVALLINI
Via Michelangelo, 1 - 41051 Castelnovo Rangone (MO)
Tel. 059-536029 - Fax 059-531112
e-mail: spg@pec.dolcini.it
RCC: geodes@pec.geodes.srl.it
C.F. e P. IVA: 02625920364

A norma di legge ci riserviamo la proprietà dell'elaborato con divieto di riprodurlo o renderlo noto a terzi o Dritte concorrenti senza nostra autorizzazione scritta

— PAC —

Limite Polo 5

Area di intervento, in disponibilità

Limite lotti di scavo e aree pertinenza di scavo (scarpate di rilascio)

Aree estrattive limitrofe, autorizzate e/o di progetto

Viabilità di cantiere e direzione dei mezzi da e verso viabilità pubblica

Caposaldo quotato

Scarpate di scavo (ciglio/piede) e isoipse in metri s.l.m. (eq. 0.50 m)

Reticolo idrografico esistente: a) fossi, b) scoli

Fosso di guardia

Recinzioni

Viabilità principale (a), secondaria e/o carraie (b)

Elettrodotto di bassa tensione (BT) e sostegno Elettrodotto di media tensione (MT) e sostegno

Linea telefonica (TEL) aerea e sostegno

Elettrodotto di alta tensione (AT) e sostegno

Traccia di sezione

Linea telefonica aerea (TEL) e sostegni da demolire e rilocalizzare

Linea telefonica (TEL) rilocalizzata interrata

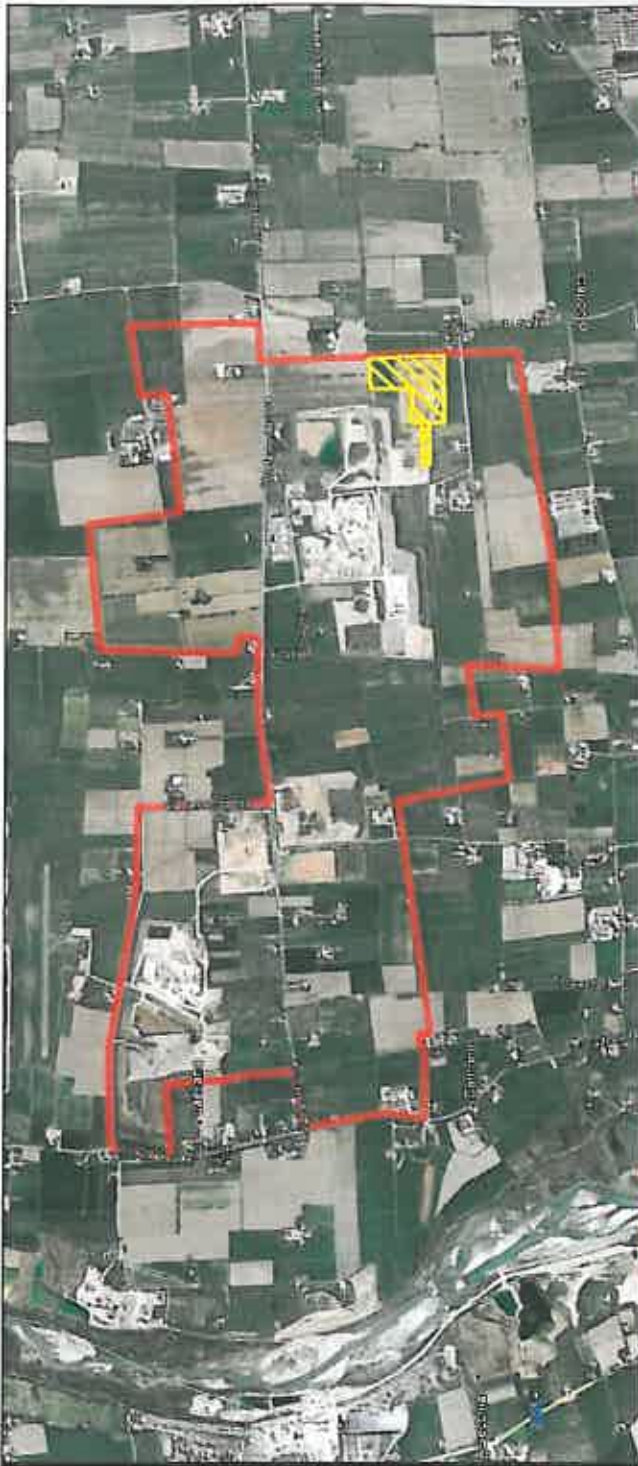
Fascia di rispetto da derogare, 20 m da sostegno linea telefonica (TELECOM)

Legenda

Legenda

Piano particellare degli interventi di progetto						
Foglio	Mappale n°	Superficie catastale mq	Settore	Superficie intervento mq	Superficie scavo* mq	Tipo di intervento
228	151	119'827	AREA-I12 (151a)	698	698	Scavo lotto 1a; Sistemazione morfologica (rinfilanco scarpate, tombamento parziale fondo cava) e vegetazionale.
			AREA-I12 (151b)	23'044	22'857	Scavo lotto 1b e 2; Fascia di rispetto al confine di proprietà a sud; Sistemazione morfologica (rinfilanco scarpate, tombamento parziale fondo cava) e vegetazionale.
			AREA-I12 (151c)	7'560	-	Stoccaggio materiali terrosi a piano campagna; Sistemazione vegetazionale leggera.
			Ex cava GAZZUOLI-MO (151d)	11'312	6'945	Scavo "pertinenziale" lotti 1a e 1b; Scavo lotto 1c; Sistemazione morfologica (tombamento parziale fondo cava e rinfilanco fronte esaurito est della cava GAZZUOLI) e vegetazionale.
155	21'330		AREA-I12 (155a)	2'588	2'588	Scavo lotto 1a; Sistemazione morfologica (rinfilanco scarpate, tombamento parziale fondo cava) e vegetazionale.
			AREA-I12 (155b)	18'742	-	Stoccaggio materiali terrosi a piano campagna; Sistemazione vegetazionale leggera.
TOTALE		141'157		63'944	26'143	

(*) Le superfici di scavo sono calcolate al ciglio di scavo, a livello del piano campagna.



PROVINCIA DI MODENA COMUNE DI MODENA

Settore Ambiente e Protezione Civile

Ufficio Attività Estrattive

OGGETTO

**ATTUAZIONE DEL PIANO DELLE ATTIVITÀ
ESTRATTIVE DEL COMUNE DI MODENA.
POLO ESTRATTIVO INTERCOMUNALE N. 5
PEDERZONA - FASE A.**

DATA EMISSIONE

31 LUG. 2014

DATA RILIEVO

Settembre 2013

FILENAME

13-115-112-CT3_Cat.dwg

REV. N.

IN DATA

PROGETTO

STUDIO IMPATTO AMBIENTALE

**PIANO DI COLTIVAZIONE E
SISTEMAZIONE CAVA DI GHIAIA
E SABBIA "AREA-I12"**

TITOLO

**STATO DI FATTO
PLANIMETRIA CATASTALE SU BASE
TOPOGRAFICA - PARTICELLARE**

ELAB.

CT3

SCALA

1:1'000 / 1:3'000

PROPRIETÀ

BETONROSSI S.P.A.

Via Caorsana, 11 - 29122 Piacenza (PC)

ESERCENTE

BETONROSSI S.P.A.

Via Caorsana, 11 - 29122 Piacenza (PC)

PROGETTISTA

Dott. Geol. Stefano Cavallini

GEODES

Via Michelangelo, 1 - 41051 Castelnovo Rangone (MO)
Tel: 059-536629 - Fax: 059-5331612
e-mail: geodes srl@iscali.it
PEC: geodes@pec.geodes-srl.it

Reg. Impr. Modena n° 02625920364
Cap. Soc. 10.200 euro i.v.
C. F. e P. IVA: 02625920364



COLLABORATORI

Ing. Lorenza Cuoghi

Dott. Geol. Mara Damiani

CONSULENZE SPECIALISTICHE

Studio Geologico Associato

DOLCINI - CAVALLINI

Via Michelangelo, 1 - 41051 Castelnovo Rangone (MO)
Tel: 059-535499 - Fax: 059-5331612
e-mail: sgado@iscali.it
PEC: geodes@pec.geodes-srl.it
C. F. e P. IVA: 02350480360