

LEGENDA

- Limite Polo 5
- Confine di comune Modena-Formigne
- Area di intervento, in disponibilità
- Limite lotti di scavo e aree pertinenza di scavo (scarpate di rilascio)
- Aree estrattive limitrofe, autorizzate e/o di progetto
- Viabilità di cantiere e direzione dei mezzi da e verso viabilità pubblica
- Caposaldo quotato
- Scarpate di scavo (ciglio/piede) e isoipse in metri s.l.m. (eq. 0.50 m)
- Reticolo idrografico esistente: a) fossi, b) scoli
- Fosso di guardia
- Recinzioni
- Viabilità principale (a), secondaria e/o carraie (b)
- Elettrodotto di bassa tensione (BT) e sostegno Elettrodotto di media tensione (MT) e sostegno
- Linea telefonica (TEL) aerea e sostegno
- Elettrodotto di alta tensione (AT) e sostegno
- Traccia di sezione
- Linea telefonica aerea (TEL) e sostegni da demolire e rilocalizzare
- Linea telefonica (TEL) rilocalizzata interrata
- Fascia di rispetto da derogare, 20 m da sostegno linea telefonica (TELECOM)
- Fascia di rispetto da derogare, 20 m da Fossa dei Gazzuoli
- Fascia di rispetto da derogare, 20 m da sostegno linea elettrica media tensione
- Distanza in deroga: TP: sostegno linea telefonica MP: sostegno linea elettrica MT FG: fossa dei Gazzuoli
- Distanza in deroga: ED: edifici pubblici e/o privati abitati TP: sostegno linea telefonica MP: sostegno linea elettrica MT FG: fossa dei Gazzuoli
- Area stoccaggio provvisorio cappellaccio e scarti
- recinzione di cantiere / cava
- Argine di mitigazione: provvisorio h=2.0 m / definitivo h=3.0 m

Infrastrutture interferenti con gli scavi - distanze di deroga

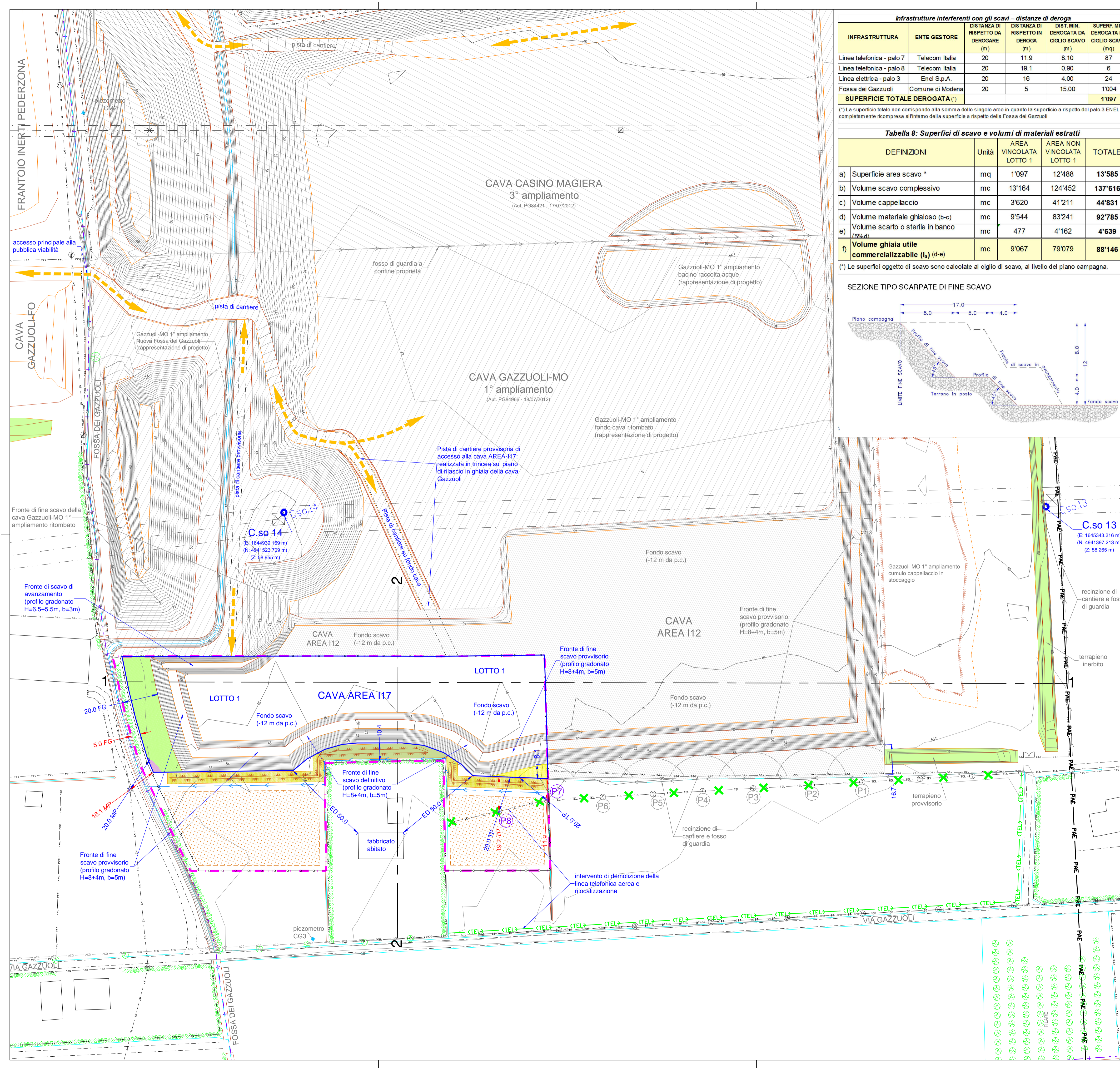
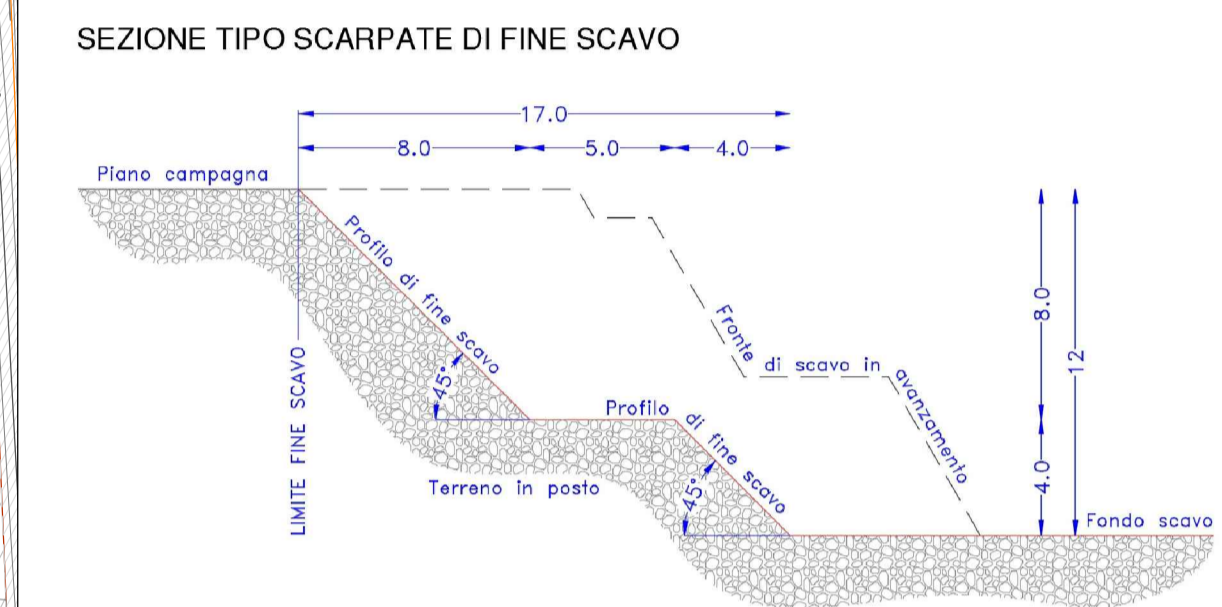
INFRASTRUTTURA	ENTE GESTORE	DISTANZA DI RISPETTO DA DEROGARE (m)	DISTANZA DI RISPETTO IN DEROGA (m)	DIST. MIN. DEROGATA DA CIGLIO SCAVO (m)	SUPERF. MIN. DEROGATA DA CIGLIO SCAVO (mq)
Linea telefonica - palo 7	Telecom Italia	20	11.9	8.10	87
Linea telefonica - palo 8	Telecom Italia	20	19.1	0.90	6
Linea elettrica - palo 3	Enel S.p.A.	20	16	4.00	24
Fossa dei Gazzuoli	Comune di Modena	20	5	15.00	1'004
SUPERFICIE TOTALE DEROGATA (*)					1'097

(*) La superficie totale non corrisponde alla somma delle singole aree in quanto la superficie a rispetto del palo 3 ENEL è completamente ricompresa all'interno della superficie a rispetto della Fossa dei Gazzuoli

Tabella 8: Superfici di scavo e volumi di materiali estratti

DEFINIZIONI	Unità	AREA VINCOLATA LOTTO 1	AREA NON VINCOLATA LOTTO 1	TOTALE
a) Superficie area scavo *	mq	1'097	12'488	13'585
b) Volume scavo complessivo	mc	13'164	124'452	137'616
c) Volume cappellaccio	mc	3'620	41'211	44'831
d) Volume materiale ghiaioso (b-c)	mc	9'544	83'241	92'785
e) Volume scarto o sterile in banco (5% d)	mc	477	4'162	4'639
f) Volume ghiaia utile commercializzabile (I _a) (d-e)	mc	9'067	79'079	88'146

(*) Le superfici oggetto di scavo sono calcolate al ciglio di scavo, al livello del piano campagna.



PROVINCIA DI MODENA COMUNE DI MODENA

Settore Ambiente e Protezione Civile

Ufficio Attività Estrattive

OGGETTO

**ATTUAZIONE DEL PIANO DELLE ATTIVITÀ
ESTRATTIVE DEL COMUNE DI MODENA.
POLO ESTRATTIVO INTERCOMUNALE N. 5
PEDERZONA - FASE A.**

DATA EMISSIONE

31 OTT. 2014

DATA RILIEVO

Settembre 2013

FILENAME

14-113-117-CT05_Scavo_min_vinc.dwg

REV. N.

IN DATA

PROGETTO

STUDIO IMPATTO AMBIENTALE

**PIANO DI COLTIVAZIONE E
SISTEMAZIONE CAVA DI GHIAIA
E SABBIA "AREA-I17"**

TITOLO

PROGETTO

**PLANIMETRIA DI MINIMO SCAVO E VINCOLI
DISTANZE NON DEROGATE**

(Planimetria a curve di livello in m. s.l.m.)

ELAB.

CT5

SCALA

1:1'000

PROPRIETÀ

LA MODENESE Soc. Cons. a R.L.

Via Pederzona, 16/A - 41043 Magreta di Formigine (MO)

ESERCENTE



TURCHI CESARE S.R.L.

Via Emilia Est, 10 - 42048 RUBIERA (RE)

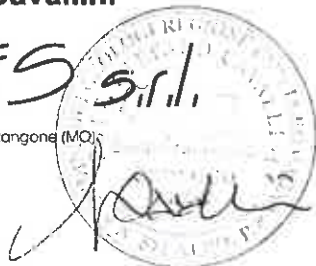
PROGETTISTA

Dott. Geol. Stefano Cavallini

GEODES s.r.l.

Via Michelangelo, 1 - 41051 Castelnuovo Rangone (MO)
Tel: 059-536629 - Fax: 059-5331612
e-mail: geodes.st@tiscali.it
PEC: geodes@pec.geodes-st.it

Reg. Impr. Modena n° 02625920364
Cap. Soc. 10.200 euro i.v.
C. F. e P. IVA: 02625920364



COLLABORATORI

Ing. Lorenza Cuoghi

Dott. Geol. Mara Damiani

CONSULENZE SPECIALISTICHE

Studio Geologico Associato

DOLCINI - CAVALLINI

Via Michelangelo, 1 - 41051 Castelnuovo Rangone (MO)
Tel: 059-533409 - Fax: 059-5331612
e-mail: agedo@tiscali.it
PEC: geodes@pec.geodes-st.it
C. F. e P. IVA: 02350480360