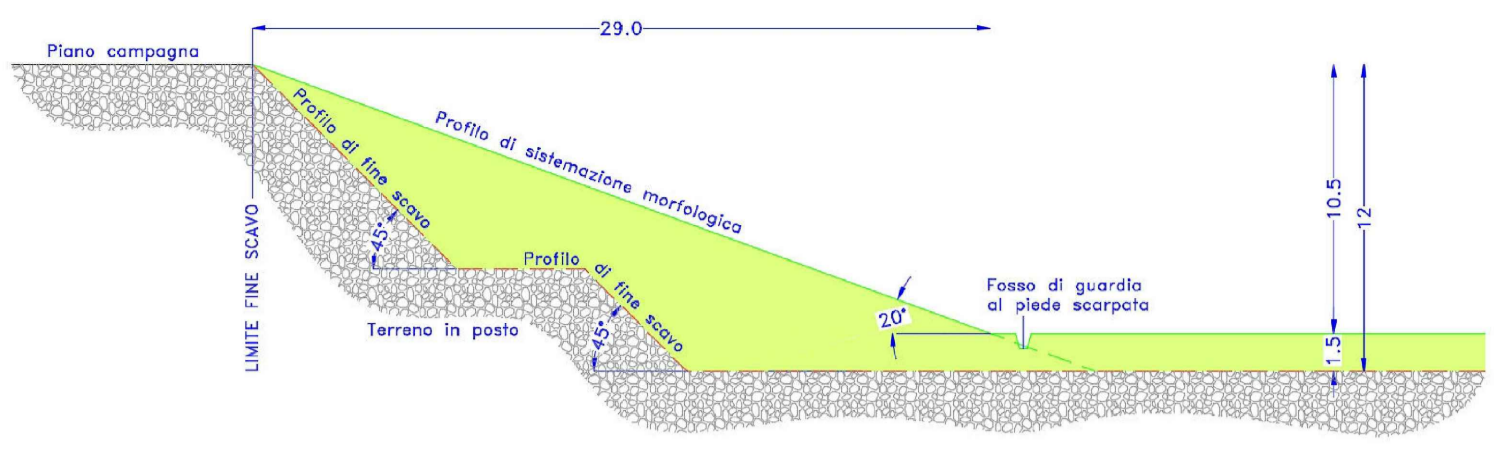


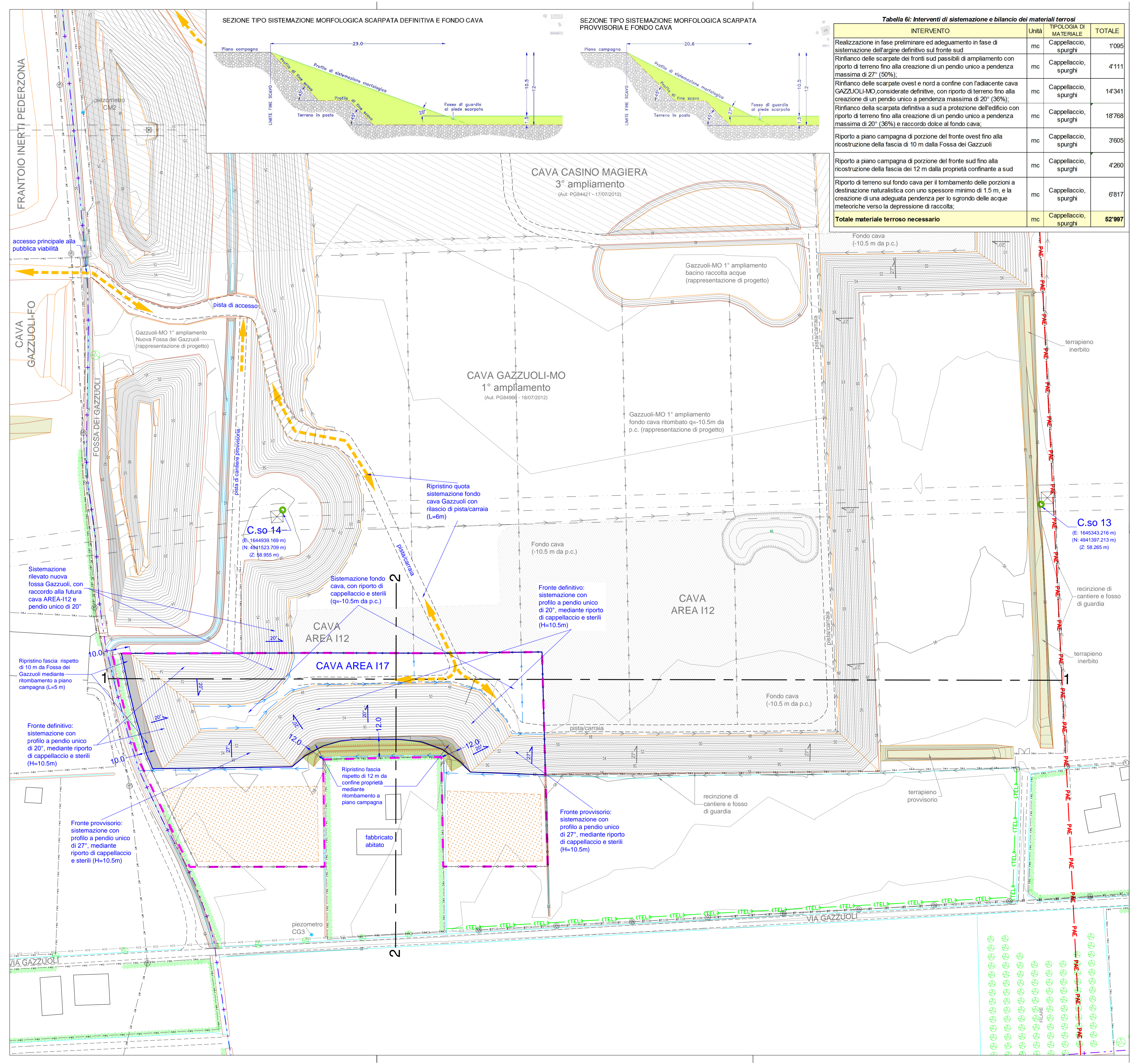
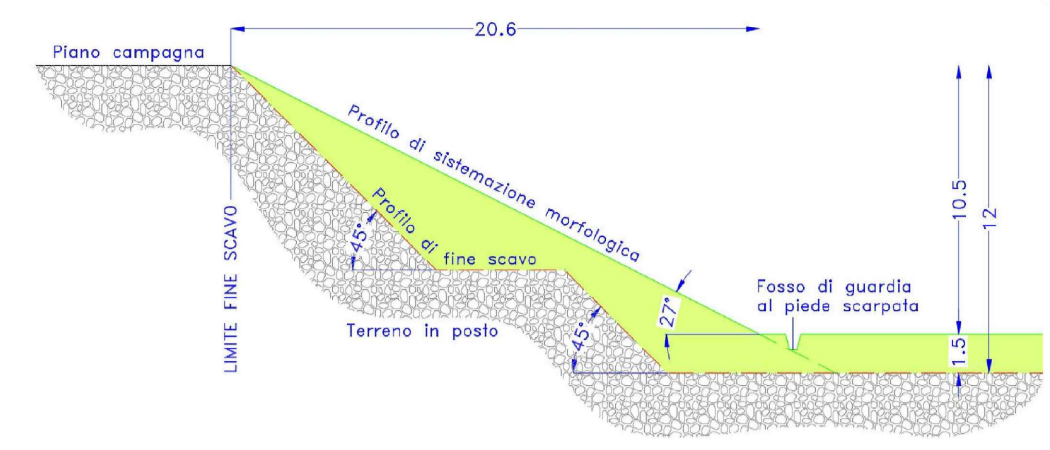
Tabella 6i: Interventi di sistemazione e bilancio dei materiali terrosi

INTERVENTO	Unità	TIPOLOGIA DI MATERIALE	TOTALE
Realizzazione in fase preliminare ed adeguamento in fase di sistemazione dell'argine definitivo sul fronte sud	mc	Cappellaccio, spurghi	1'095
Rinfianco delle scarpate dei fronti sud passibili di ampliamento con riporto di terreno fino alla creazione di un pendio unico a pendenza massima di 27° (50%)	mc	Cappellaccio, spurghi	4'111
Rinfianco delle scarpate ovest e nord a confine con l'adiacente cava GAZZUOLI-MO, considerate definitive, con riporto di terreno fino alla creazione di un pendio unico a pendenza massima di 20° (36%)	mc	Cappellaccio, spurghi	14'341
Rinfianco della scarpata definitiva a sud a protezione dell'edificio con riporto di terreno fino alla creazione di un pendio unico a pendenza massima di 20° (36%) e raccordo dolce al fondo cava;	mc	Cappellaccio, spurghi	18'768
Riporto a piano campagna di porzione del fronte ovest fino alla ricostruzione della fascia di 10 m dalla Fossa dei Gazzuoli	mc	Cappellaccio, spurghi	3'605
Riporto a piano campagna di porzione del fronte sud fino alla ricostruzione della fascia dei 12 m dalla proprietà confinante a sud	mc	Cappellaccio, spurghi	4'260
Riporto di terreno sul fondo cava per il tombamento delle porzioni a destinazione naturalistica con uno spessore minimo di 1.5 m, e la creazione di una adeguata pendenza per lo sgrondo delle acque meteoriche verso la depressione di raccolta;	mc	Cappellaccio, spurghi	6'817
Totale materiale terroso necessario	mc	Cappellaccio, spurghi	52'997

SEZIONE TIPO SISTEMAZIONE MORFOLOGICA SCARPATA DEFINITIVA E FONDO CAVA



SEZIONE TIPO SISTEMAZIONE MORFOLOGICA SCARPATA PROVVISORIA E FONDO CAVA



LEGENDA

- Limite Polo 5
- Confine di comune Modena-Formigne
- Area di intervento, in disponibilità
- Limite lotti di scavo e aree pertinenza di scavo (scarpate di rilascio)
- Aree estrattive limitrofe, autorizzate e/o di progetto
- Viabilità di cantiere e direzione dei mezzi da e verso viabilità pubblica
- Caposaldo quotato
- Scarpate di scavo (ciglio/piede) e isoipse in metri s.l.m. (eq. 0.50 m)
- Reticolo idrografico esistente: a) fossi, b) scoli
- Recinzioni
- Viabilità principale (a), secondaria e/o carraie (b)
- Elettrodotto di bassa tensione (BT) e sostegno
- Elettrodotto di media tensione (MT) e sostegno
- Linea telefonica (TEL) aerea e sostegno
- Elettrodotto di alta tensione (AT) e sostegno
- Traccia di sezione
- Linea telefonica (TEL) rilocalizzata interrata
- Area stoccaggio provvisorio cappellaccio e scarti
- Fosso di guardia (a), scolo minore (b)
- recinzione di cantiere / cava
- Argine di mitigazione: definitivo h=3.0 m
- Settori di ritombamento a piano campagna

PROVINCIA DI MODENA COMUNE DI MODENA

Settore Ambiente e Protezione Civile

Ufficio Attività Estrattive

OGGETTO

**ATTUAZIONE DEL PIANO DELLE ATTIVITÀ
ESTRATTIVE DEL COMUNE DI MODENA.
POLO ESTRATTIVO INTERCOMUNALE N. 5
PEDERZONA - FASE A.**

DATA EMISSIONE

DATA RILIEVO

settembre 2013

FILENAME

REV. N.

IN DATA

14-113-117-CT07i_Sistem_morfo.dwg

1

13/04/2015

PROGETTO

STUDIO IMPATTO AMBIENTALE

**PIANO DI COLTIVAZIONE E
SISTEMAZIONE CAVA DI GHIAIA
E SABBIA "AREA-I17"**

TITOLO

PROGETTO

**PLANIMETRIA DI SISTEMAZIONE
MORFOLOGICA**

(Planimetria a curve di livello in m s.l.m.)

ELAB.

CT7/i

SCALA

1:1'000

PROPRIETÀ

LA MODENESE Soc. Cons. a R.L.

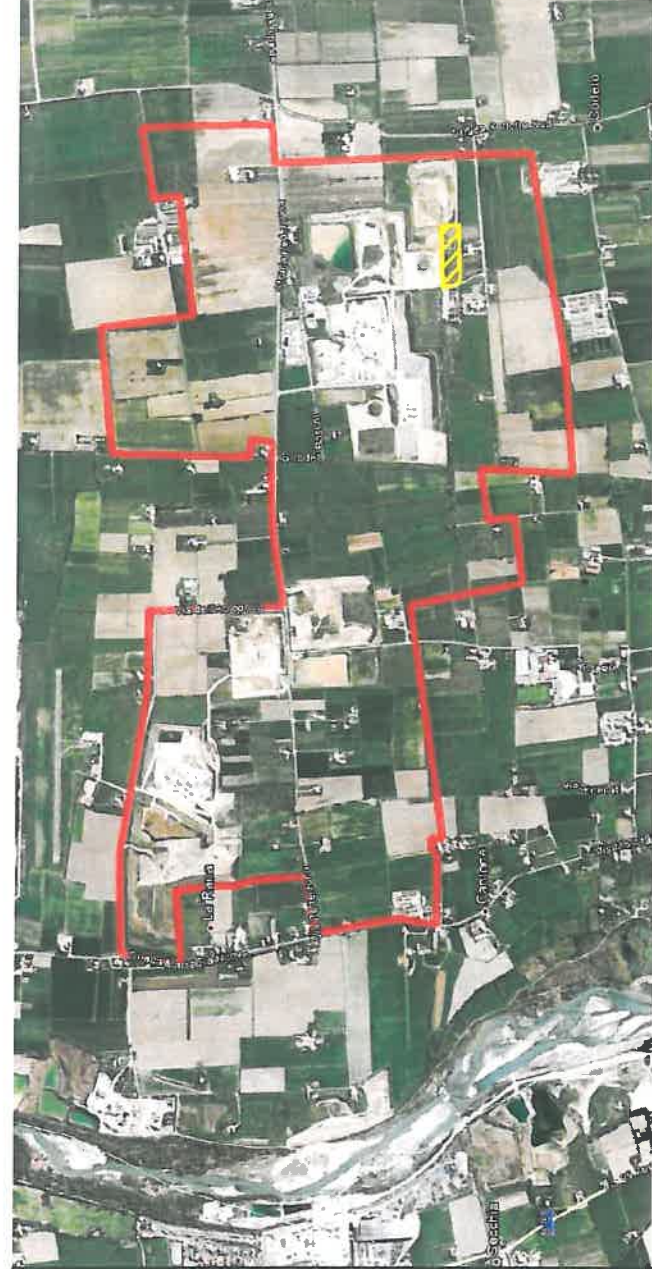
Via Pederzona, 16/A - 41043 Magreta di Formigine (MO)

ESERCENTE



TURCHI CESARE S.R.L.

Via Emilia Est, 10 - 42048 RUBIERA (RE)



Turchi Cesare s.r.l.
Via Emilia Est, 10
42048 RUBIERA (RE)

PROGETTISTA

Dott. Geol. Stefano Cavallini

GEODES

Via Michelangelo, 1 - 41051 Castelnuovo Rangone (MO)
Tel: 059-536629 - Fax: 059-5331612
e-mail: geodes.srl@tiscali.it
PEC: geodes@pec.geodes-srl.it

Reg. Impr. Modena n° 02625920364
Cap. Soc. 10.200 euro I.v.
C. F. e P. IVA: 02625920364



COLLABORATORI

Ing. Lorenza Cuoghi

Dott. Geol. Mara Damiani

CONSULENZE SPECIALISTICHE

Studio Geologico Associato

DOLCINI - CAVALLINI

Via Michelangelo, 1 - 41051 Castelnuovo Rangone (MO)
Tel: 059-535499 - Fax: 059-5331612
e-mail: sgado@tiscali.it
PEC: geodes@pec.geodes-srl.it
C. F. e P. IVA: 02350480380