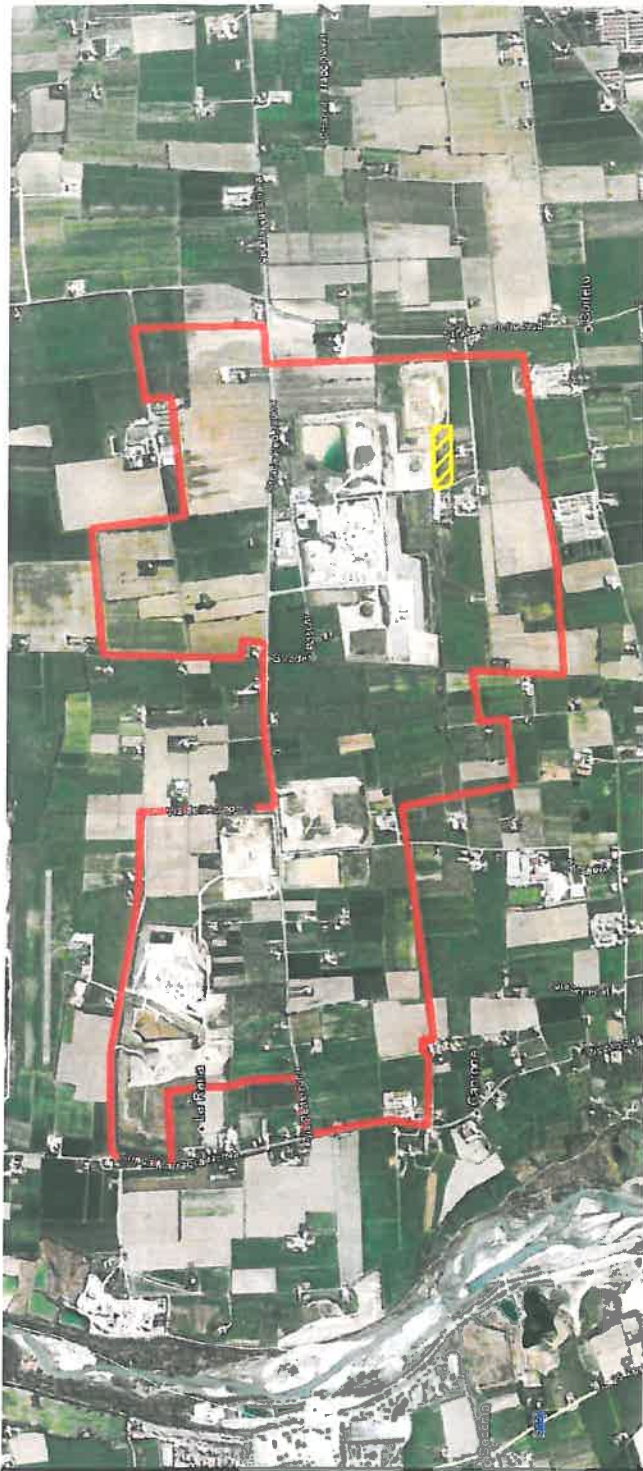


Piano particolare degli interventi e delle proprietà. Terreni in disponibilità e superfici interessate dagli interventi in progetto							
Foglio	Mappale	Superficie catastale	Settore	Superficie intervento	Superficie scavo	Superficie cessione	Tipo di intervento
	n°	mq		mq	mq	mq	
228	55	7'386	FASE B	4'887	-	-	Stoccaggio materiali terrosi a piano campagna; Sistemazione vegetazionale leggera.
	153	19'548	FASE B	3'045	-	-	Stoccaggio materiali terrosi a piano campagna; Sistemazione vegetazionale leggera.
			AREA I17a	14'755	13'585	13'920	Scavo lotto 1; Sistemazione morfologica (rinfilanco scarpate, tombamento parziale fondo cava) e vegetazionale.
TOTALE		26'934		22'687	13'585	13'920	



PROVINCIA DI MODENA COMUNE DI MODENA

Settore Ambiente e Protezione Civile

Ufficio Attività Estrattive

OGGETTO

**ATTUAZIONE DEL PIANO DELLE ATTIVITÀ
ESTRATTIVE DEL COMUNE DI MODENA.
POLO ESTRATTIVO INTERCOMUNALE N. 5
PEDERZONA - FASE A.**

DATA EMISSIONE

DATA RILIEVO

FILENAME

REV. N.

IN DATA

14-113-117-CT03i_Cat.dwg

1

13/04/2015

PROGETTO

STUDIO IMPATTO AMBIENTALE

**PIANO DI COLTIVAZIONE E
SISTEMAZIONE CAVA DI GHIAIA
E SABBIA "AREA-I17"**

TITOLO

**STATO DI FATTO
PLANIMETRIA CATASTALE SU BASE
TOPOGRAFICA - PARTICELLARE**

ELAB.

CT3/i

SCALA

1:1'000 / 1:3'000

PROPRIETÀ

LA MODENESE Soc. Cons. a R.L.

Via Pederzona, 16/A - 41043 Magreta di Formigine (MO)

ESERCENTE



TURCHI CESARE S.R.L.

Via Emilia Est, 10 - 42048 RUBIERA (RE)

PROGETTISTA

Dott. Geol. Stefano Cavallini

GEODES

Via Michelangelo, 1 - 41051 Castelnovo Rangone
Tel: 059-536629 - Fax: 059-5331612
e-mail: geodes.srl@tiscali.it
PEC: geodes@pec.geodes.srl.it

Reg. Impr. Modena n° 02625920364
Cap. Soc. 10.200 euro i.v.
C. F. e P. IVA: 02625920364



COLLABORATORI

Ing. Lorenza Cuoghi

Dott. Geol. Mara Damiani

CONSULENZE SPECIALISTICHE

Studio Geologico Associato

DOLCINI - CAVALLINI

Via Michelangelo, 1 - 41051 Castelnovo Rangone (MO)
Tel: 059-535499 - Fax: 059-5331612
e-mail: sgado@tiscali.it
PEC: geodes@pec.geodes-eri.it
C. F. e P. IVA: 02350480360