



Comune
di Modena

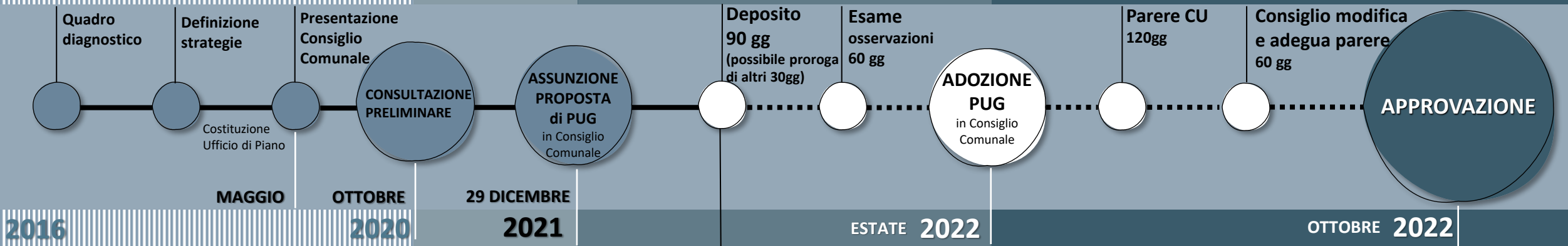


PUG



PIANO URBANISTICO GENERALE

Modena 2050



E' possibile presentare osservazioni entro il 19/04/2022 –
Le modalità e la documentazione sono disponibili sulla pagina:
<https://www.comune.modena.it/servizi/catasto-urbanistica-edilizia/piano-urbanistico-generale>

CONSULTAZIONE PRELIMINARE – 7 ottobre 2020

46

incontri

12

Incontri nei quartieri

1

Illustrazione del percorso al Tavolo dell'economia

1

Informativa del sindaco in Consiglio Comunale

1

Illustrazione ai Consiglieri di Quartiere

7

Sedute per la CONSULTAZIONE PRELIMINARE

11

Incontri con rappresentanze del territorio

8

Incontri con gli enti

5

Incontri intersettoriali

ASSUNZIONE PUG – 29 Dicembre 2021

49

incontri

9

Consiglio Comunale

9

Illustrazione ai Consiglieri di Quartiere

9

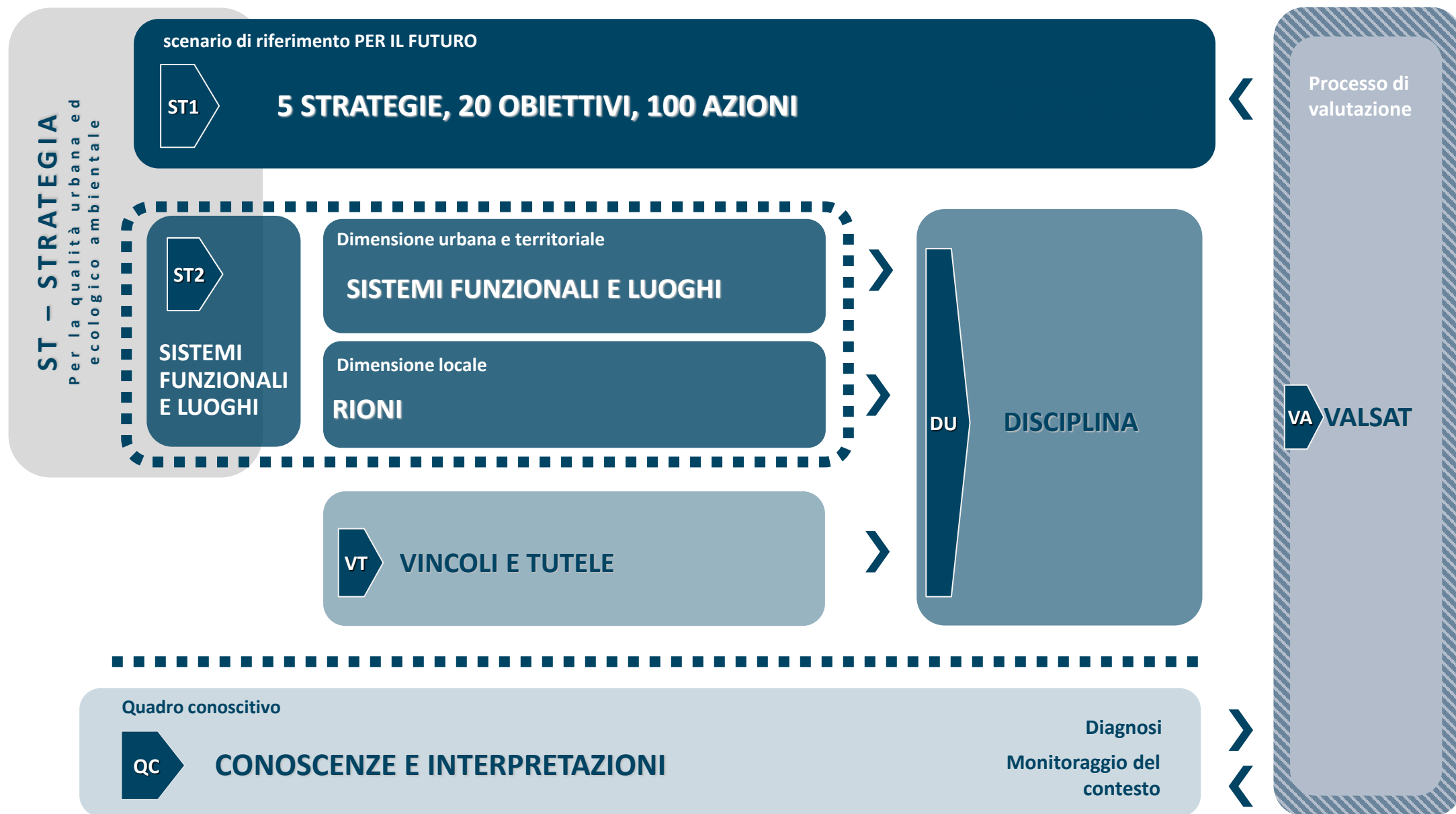
Incontri con rappresentanze del territorio

19

Incontri con gli enti

3

Incontri intersettoriali



ST – STRATEGIA
Per la qualità urbana ed
ecologico ambientale

scenario di riferimento PER IL FUTURO

ST1

5 STRATEGIE, 20 OBIETTIVI, 100 AZIONI

Monitoraggio della
strategia/ di piano

Processo di
valutazione

ST2

SISTEMI
FUNZIONALI
E LUOGHI

Dimensione urbana e territoriale

SISTEMI FUNZIONALI E LUOGHI

Dimensione locale

RIONI

DU

DISCIPLINA

VA

VALSAT

VT

VINCOLI E TUTELE

Quadro conoscitivo

QC

CONOSCENZE E INTERPRETAZIONI

Diagnosi
Monitoraggio del
contesto

5 STRATEGIE PER MODENA

TRA EREDITÀ E TENSIONE AL FUTURO

MODENA,
città green, sana e antifragile**MODENA,**
città snodo globale e interconnessa**MODENA,**
città che valorizza i suoi paesaggi**MODENA,**
città di opportunità e inclusiva**MODENA,**
città dei 38 rioni rigenerati

Rispondere ai
cambiamenti
climatici



MODENA,
città green, sana e
antifragile

- Promuovere la conoscenza e la cultura ambientale
- Riconoscere e progettare la **rete ecologica**
- Adeguare le norme del costruire per contribuire alla resilienza, **all'adattamento ai cambiamenti climatici** e al miglioramento del **comfort urbano**
- Garantire coerenza tra aspetto vincolistico e pianificazione del territorio, individuando le **risposte adeguate agli eventi naturali**

Affermarsi come città
europea



MODENA,
città snodo globale e
interconnessa

- Valorizzare la corona nord dei **distretti produttivi**
- Rafforzare il **sistema infrastrutturale** a scala territoriale nel medio e lungo periodo
- favorire **innovazione e transizione digitale**
- Implementare le tecnologie a servizio della **Smart City**

Riconoscere
paesaggi vecchi e
nuovi



MODENA,
città che valorizza i suoi
paesaggi

- Implementare l'attrattività della **"città storica"** attraverso azioni di tutela attiva
- Strutturare reti fruibili nel **paesaggio rurale e periurbano** attraverso l'integrazione di tracciati esistenti e la connessione con le ciclovie europee
- Creare **identità e qualità** strutturando una rete che valorizzi la cultura e l'arte
- Sostenere l'identità storica consolidata valorizzando le **eccellenze** in una prospettiva rivolta al futuro

Implementare Welfare
e città pubblica



MODENA,
città di opportunità e
inclusiva

- Aumentare la qualità dell'offerta di **welfare** e degli spazi destinati ai servizi
- Caratterizzare **offerte abitative** differenti per specifiche esigenze della cittadinanza al fine di ridurre l'impatto sociale e sostenere l'inclusione
- Accrescere l'**accessibilità** fisica, la percorribilità e la fruibilità dei servizi tramite il potenziamento della mobilità dolce e lo sviluppo di nodi intermodali
- **Recuperare gli edifici pubblici** dismessi o sottoutilizzati per servizi e funzioni sociali

Rigenerare l'esistente



MODENA,
città dei 38 rioni
rigenerati

- Limitare, **comprimere l'espansione**, ricavare l'offerta nell'esistente da rigenerare (limite del Territorio Urbanizzato)
- **Concentrare l'offerta** all'interno delle parti in grande trasformazione
- Sensibilizzare ed incentivare la **rigenerazione urbana ed edilizia**
- Riconoscere i **luoghi da densificare**

PROGRAMMA D'AZIONE PER LO SVILUPPO SOSTENIBILE

AGENDA ONU 2030

Obiettivi



PIANO DI MODENA

PUG

1

MODENA,
città green, sana e
antifragile

2

MODENA,
città snodo globale e
interconnessa

3

MODENA,
città che valorizza i suoi
paesaggi

4

MODENA,
città di opportunità e
inclusiva

5

MODENA,
città dei 38 rioni
rigenerati

PROGRAMMA DI RIPRESA POST PANDEMIA

PNRR

Risorse (Mld)

40,32



6 Missioni
**DIGITALIZZAZIONE
INNOVAZIONE,
COMPETITIVITÀ,
CULTURA E
TURISMO**

59,47



**RIVOLUZIONE
VERDE E
TRANSIZIONE
ECOLOGICA**

25,40



**INFRASTRUTTURE
PER UNA
MOBILITA'
SOSTENIBILE**

30,88



**ISTRUZIONE E
RICERCA**

19,81



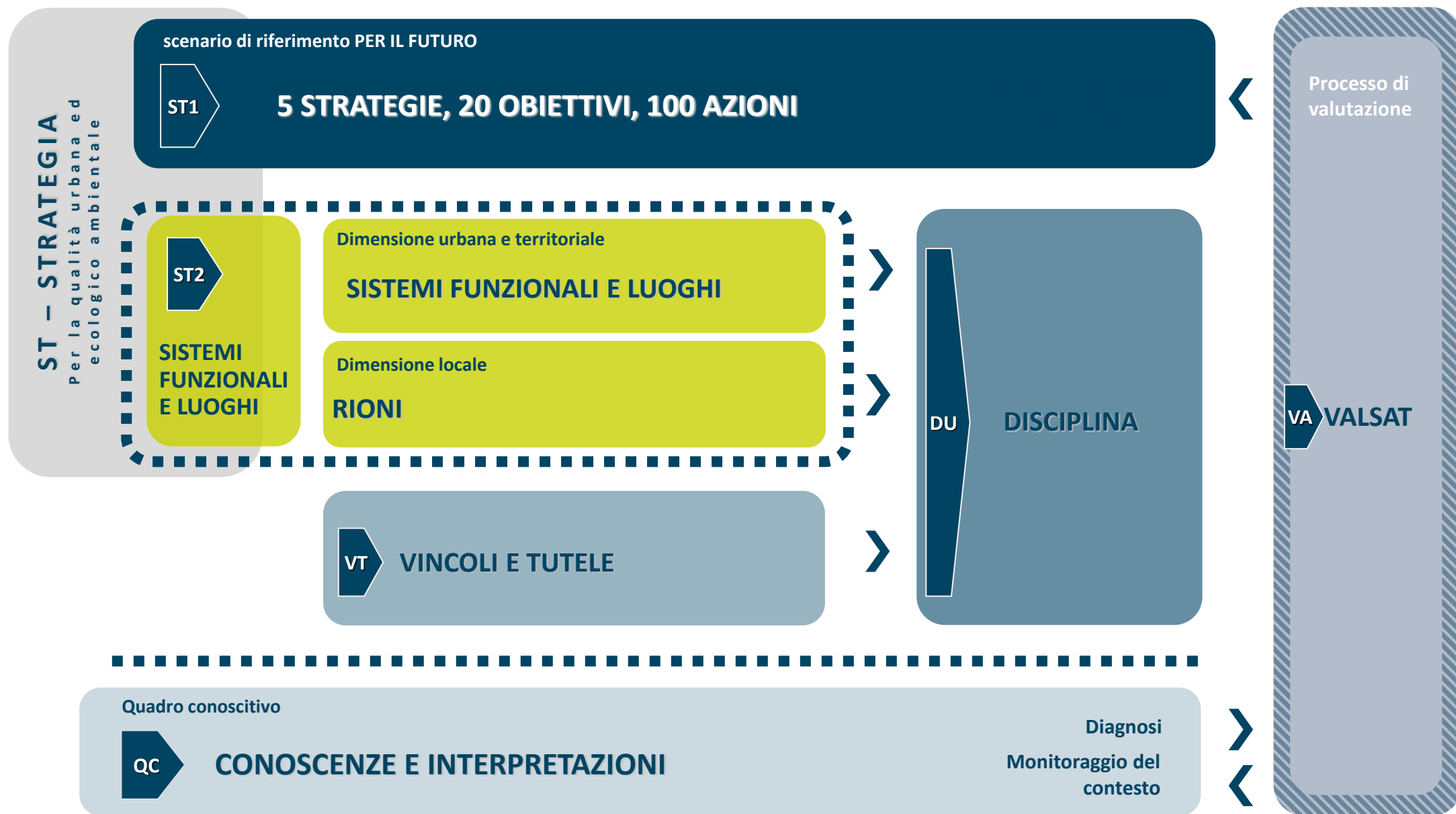
**INCLUSIONE E
COESIONE**

15,63

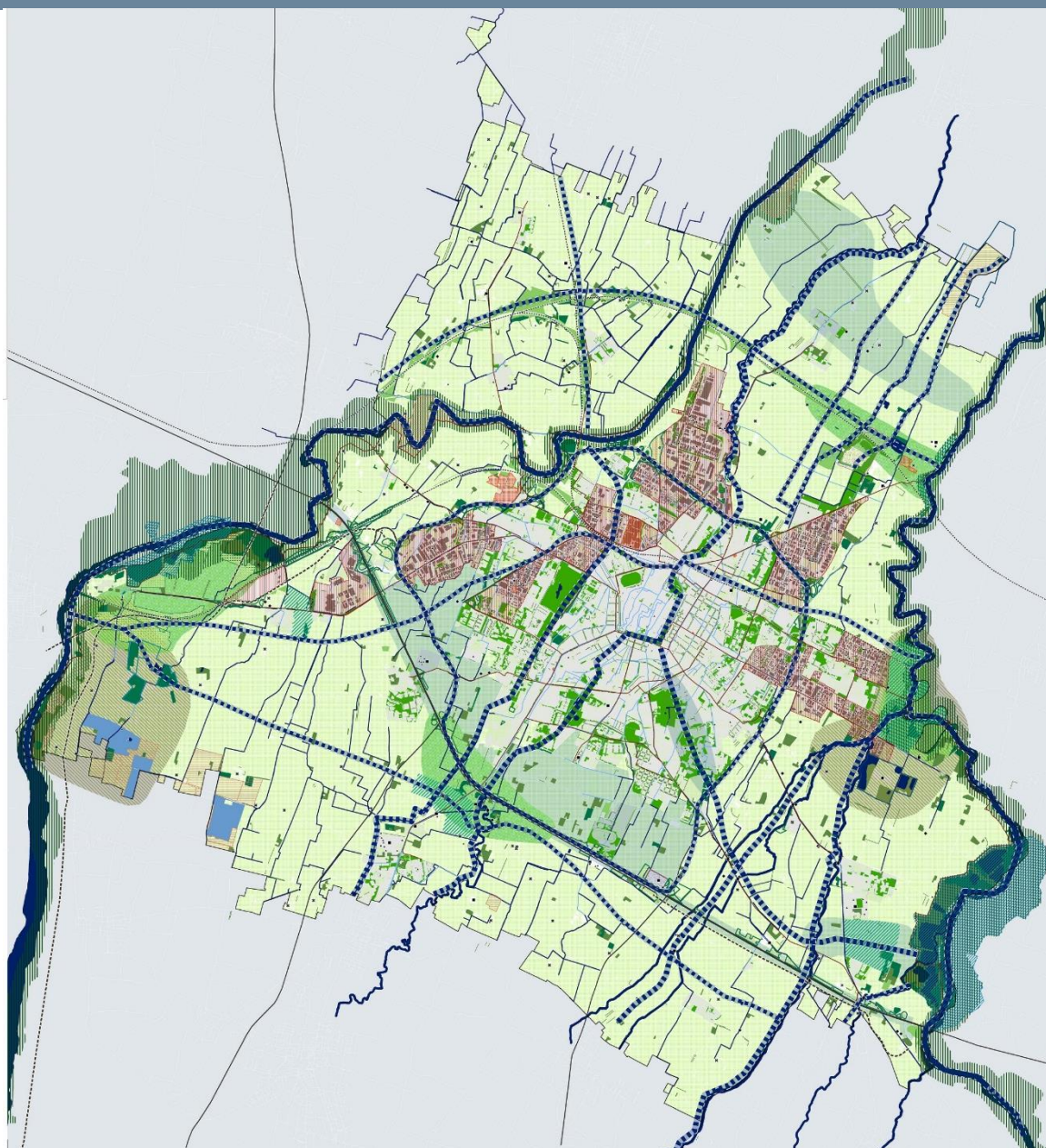


SALUTE

191, 51 MLD TOTALI







ST2.1

L'INFRASTRUTTURA VERDE E BLU

ST2.2

LA CORONA DEL PRODUTTIVO E L'OFFERTA
COMMERCIALE A SCALA TERRITORIALE ED URBANA

ST2.3

LA CITTÀ STORICA

ST2.4

LA VIA EMILIA

ST2.5

IL PAESAGGIO

ST2.6

LE PIATTAFORME PUBBLICHE E LA MOBILITÀ
PUBBLICA

ST2.7

LA STRATEGIA DI PROSSIMITÀ DEI RIONI



Tra le azioni della strategia MODENA green, sana e antifragile vi è quella di sviluppare un piano per il verde al fine di migliorare la gestione del vasto patrimonio comunale.

Le tre tappe del piano:

- la redazione di un **censimento** del verde, per costruire una banca dati completa e aggiornata;
- l'adozione del **regolamento**, il quale sarà rivolto sia al pubblico che al privato per normare le attività che incidono direttamente e indirettamente sulla vegetazione;
- la redazione di un **quadro programmatico** per pianificare gli interventi di forestazione urbana a partire dalle aree immediatamente disponibili e strategiche per il completamento della rete ecologica.

1 SE-PA: DALLA SECCHIA AL PANARO

connettendo i percorsi esistenti sugli argini e sull'ex ferrovia

3 VACIGLIO-PANARO

dando unitarietà alla rete esistente e valorizzando l'area a sud di San Donnino

3 CONNESSIONI ECOLOGICHE-FRUITIVE

- a nord di Albareto tra Secchia e il Panaro: connessione est ovest intercettando Naviglio, Cavo Argine, Cavo Minutara - Fossamonda
- Morane-Vaciglio
- San Damaso-San Donnino: rafforzare la connessione ecologica tra i grandi parchi fino a Vaciglio con progettazione puntuale collegare Tiepido e Panaro evitando la saldatura delle frazioni.

4 PARCO RURALE

nel contesto del paesaggio naturale e seminaturale del Secchia di prossima istituzione

2 FOSSALTA

nel contesto del paesaggio periferiale del Panaro

2 NODI ECOLOGICI COMPLESSI

- Marzaglia: potenziamento del nodo attraverso gli interventi sulle aree di cava per ricucire fiume, area bosco, casse di espansione
- Fossalta-via Emilia Est: aree di ex cava in relazione con il fiume

5 PAESAGGIO PORTA NORD

contesto in trasformazione: un'opportunità per l'ambiente

6 PAESAGGIO PERIURBANO

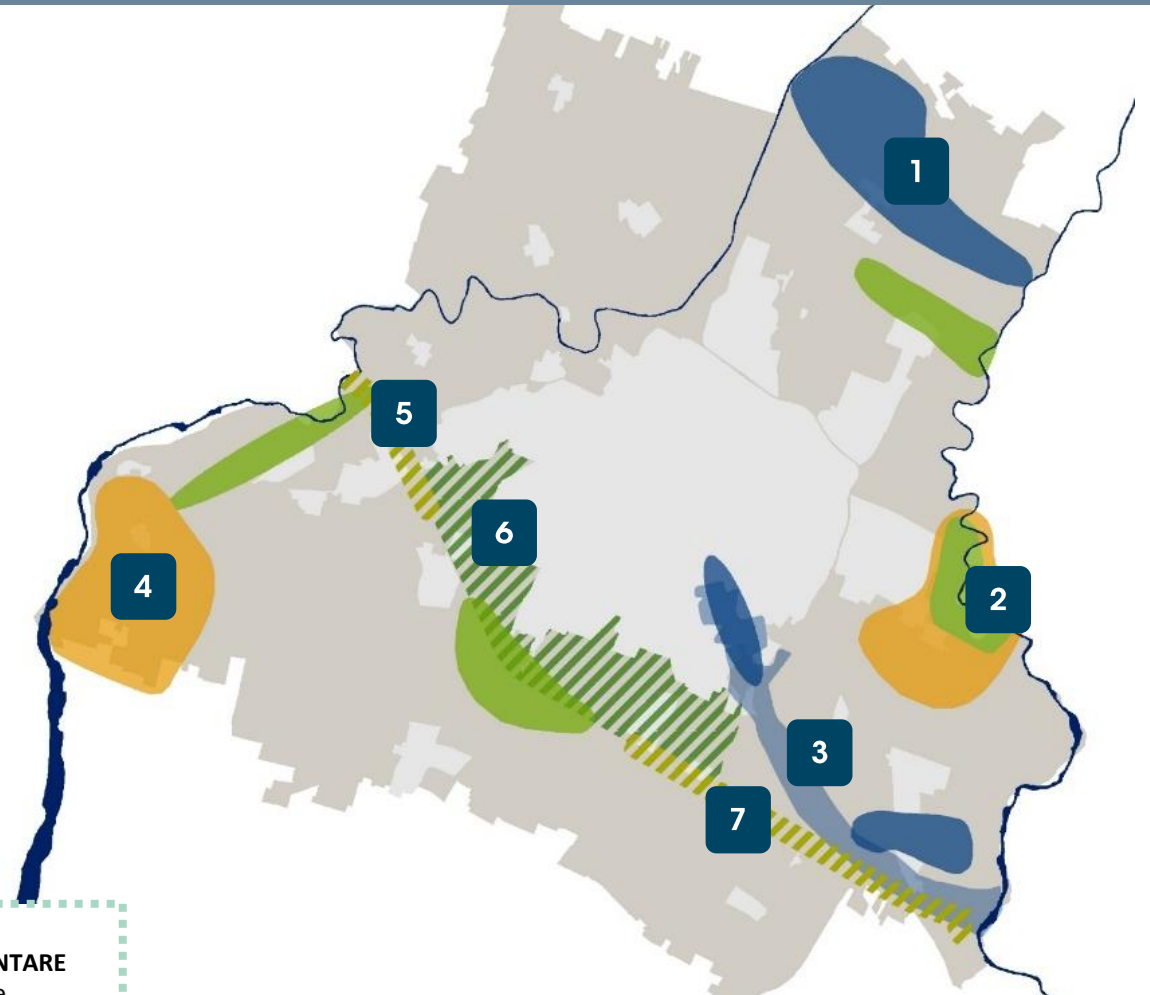
progetti di avvicinamento città e campagna

7 PAESAGGIO AGROALIMENTARE

"vetrina" delle eccellenze modenesi

MIGLIO AGROALIMENTARE

- Lungo A1, regole per il corretto inserimento paesaggistico delle aziende
- Territorio compreso tra margine sud della città e A1, valorizzazione di itinerari, attività, relazioni



4 NUOVI BOSCHI SU 700 ETTARI

- A1 tra Modena, Cognento e Baggiovara: preservare la discontinuità, interventi compensativi dell'infrastruttura
- a nord della discarica: completare connessione est ovest ultimando la forestazione TAV, evitare saldatura Navicello
- Fossalta-via Emilia Est: preservare discontinuità edificato
- a nord-ovest dello scalo merci: completare la forestazione urbana, creare un cuscinetto verso il fiume



ambito di studio all'interno del miglio agroalimentare

CAPISALDI DEL MIGLIO

- elementi puntuali emergenti
- luoghi da rigenerare
- ▨ aree da mitigare
- ▭ aree interessate dal progetto di riorganizzazione della Porta NORD
- collegamento con nuova autostrada Modena - Sassuolo

RETE ECOLOGICA DA POTENZIARE E SVILUPPARE

- ▨ corridoio strutturale
- ▨ corridoio secondario
- ▨ aree della rete ecologica

ELEMENTI NATURALI DI VALORE ECOLOGICO E PERCETTIVO

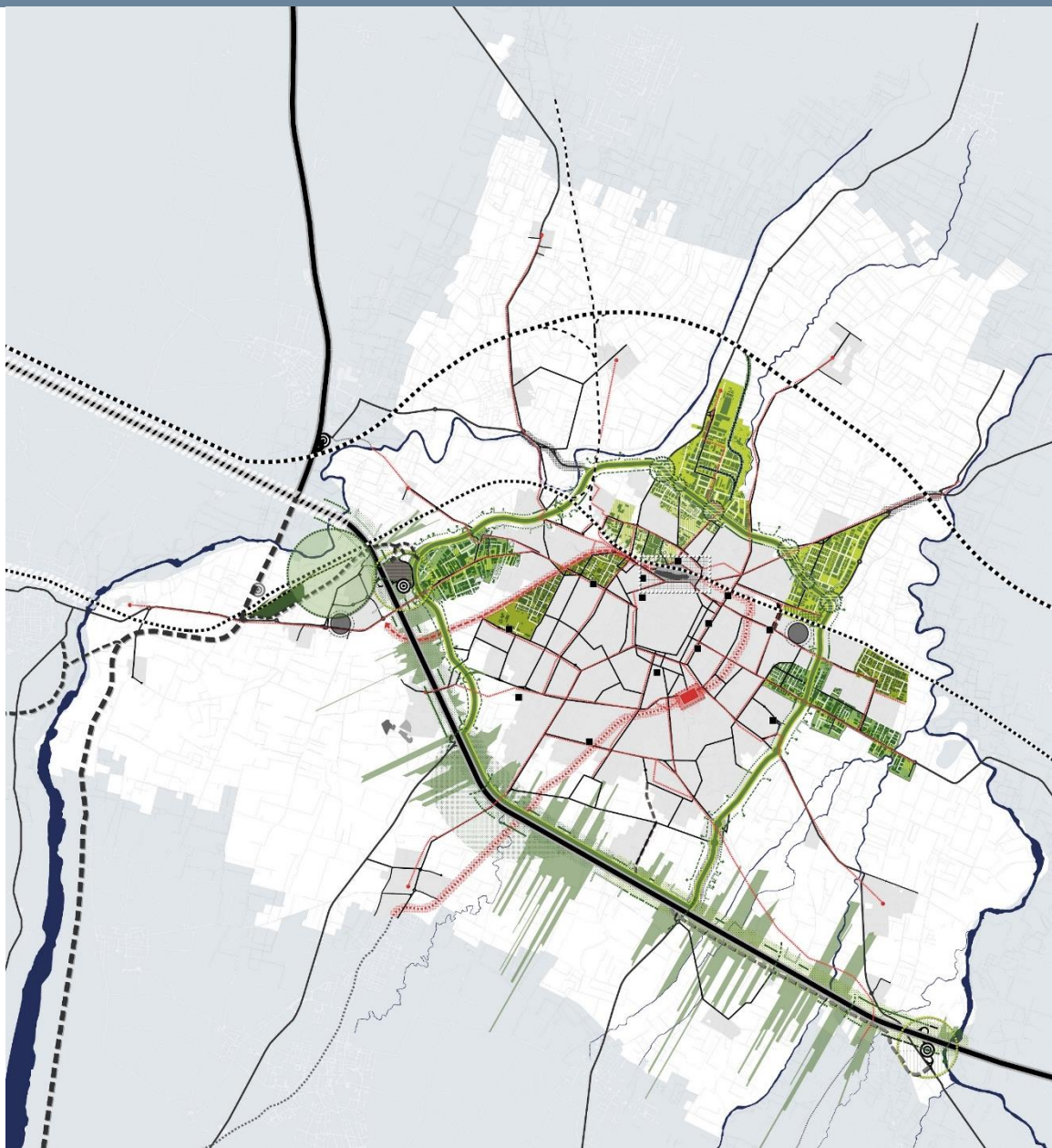
- ▨ boschi esistenti
- ▨ aree di potenziale forestazione in cui mettere a dimora vegetazione di tipo arbustivo per non occludere le visuali aperte
- nuovo bosco Cittanova-Marzaglia
- ▨ trame minute del paesaggio da valorizzare attraverso vegetazione arbustiva e lineare
- ▨ reticolo idrografico in cui migliorare la funzionalità idraulica ed ecologica

CONNESSIONI INFRASTRUTTURALI

- ▨ Autostrade
- ▨ Assi di scorrimento veloce e collegamenti con capoluoghi contermini

PERCEZIONE DEL PAESAGGIO

- ▨ visuali in profondità da non ostruire



ST2.1

L'INFRASTRUTTURA VERDE E BLU

ST2.2**LA CORONA DEL PRODUTTIVO E L'OFFERTA COMMERCIALE A Scala TERRITORIALE ED URBANA**

ST2.3

LA CITTÀ STORICA

ST2.4

LA VIA EMILIA

ST2.5

IL PAESAGGIO

ST2.6

LE PIATTAFORME PUBBLICHE E LA MOBILITÀ PUBBLICA

ST2.7

LA STRATEGIA DI PROSSIMITÀ DEI RIONI

1. IL POLO PRODUTTIVO DI MODENA NORD: CREAZIONE DI UN'IMMAGINE COORDINATA DEL DISTRETTO E RIFORMA DELLE STRADE

azioni: 2.a.1 - 2.a.2 - 2.a.3 - 2.a.4 - 2.a.5 - 2.a.6 - 2.b.5 - 2.c.2 - 2.d.3

azioni: 1.c.4

CREAZIONE DI UN'IMMAGINE UNITARIA DEL POLO PRODUTTIVO

progetto di arredo unitario con l'uso del colore per le superfici, totem informativi, numeri civici: realizzazione di un'immagine coordinata e distintiva

Accessi, spazi stradali, aree di sosta

definizione di regole per le recinzioni: forma, materiale, e colore coerenti ed omogenei

Recinzioni private

progetto e qualificazione fronte sulla tangenziale come vetrina per il polo, potenziamento della cortina verde verso sul margine est verso la campagna e verso strada Canaletto

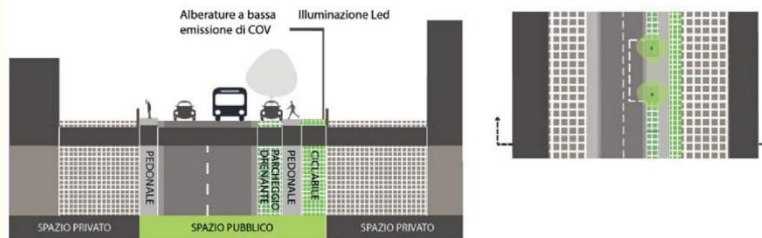
Bordi e vetrina

incremento delle dotazioni di servizi pubblici e spazi verdi attrezzati

Dotazioni pubbliche

RIORGANIZZAZIONE E RIFORMA DELLE STRADE INDUSTRIALI E DEI PARCHEGGI

Lo spazio pubblico delle strade e dei parcheggi nei contesti produttivi, rappresenta il luogo preferenziale in cui l'amministrazione può agire direttamente razionalizzando le sezioni stradali e applicando NBS mirate alla mitigazione dell'isola di calore e all'aumento della permeabilità del suolo, come pavimentazioni drenanti, rain garden e nuove alberature, oltre che a piste ciclabili per migliorare l'accessibilità e la qualità del tessuto.



AZIONI DI STRATEGIA LOCALE

Azioni diffuse

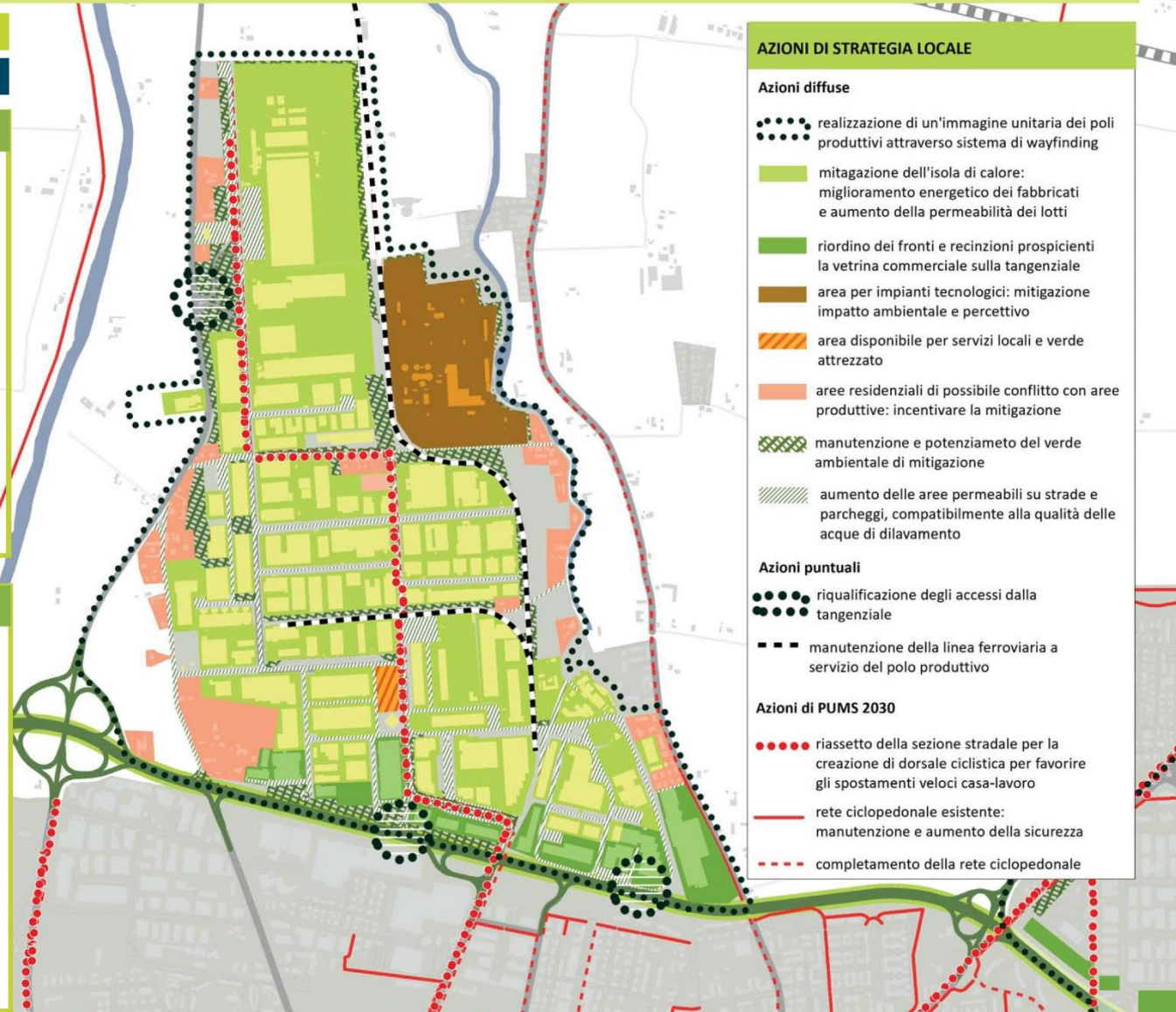
- realizzazione di un'immagine unitaria dei poli produttivi attraverso sistema di wayfinding
- mitigazione dell'isola di calore: miglioramento energetico dei fabbricati e aumento della permeabilità dei lotti
- riordino dei fronti e recinzioni prospicienti la vetrina commerciale sulla tangenziale
- area per impianti tecnologici: mitigazione impatto ambientale e percettivo
- area disponibile per servizi locali e verde attrezzato
- aree residenziali di possibile conflitto con aree produttive: incentivare la mitigazione
- manutenzione e potenziamento del verde ambientale di mitigazione
- aumento delle aree permeabili su strade e parcheggi, compatibilmente alla qualità delle acque di dilavamento

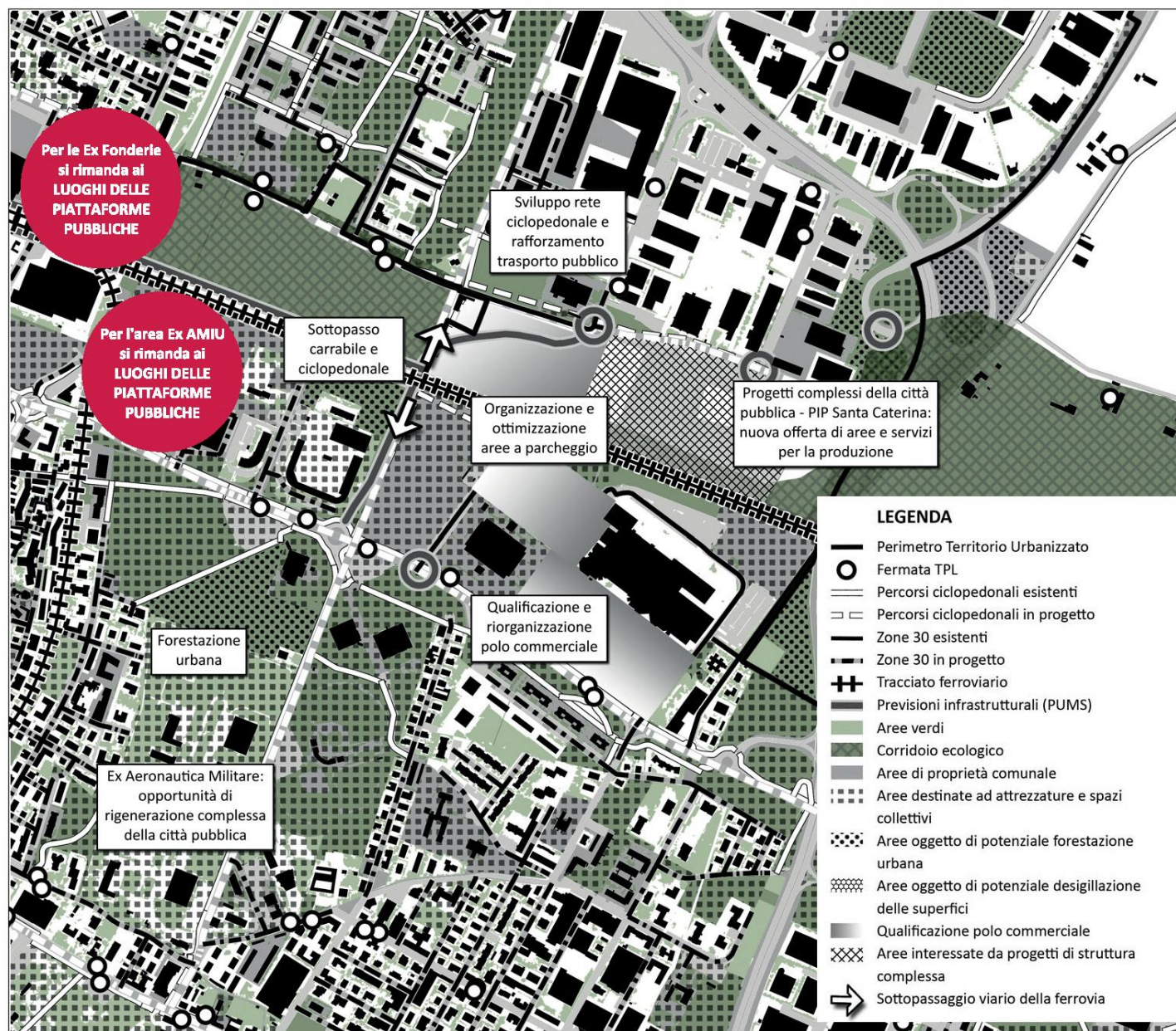
Azioni puntuali

- riqualificazione degli accessi dalla tangenziale
- ■ ■ manutenzione della linea ferroviaria a servizio del polo produttivo

Azioni di PUMS 2030

- riassetto della sezione stradale per la creazione di dorsale ciclistica per favorire gli spostamenti veloci casa-lavoro
- rete ciclopeditonale esistente: manutenzione e aumento della sicurezza
- - - completamento della rete ciclopeditonale







ST2.1

L'INFRASTRUTTURA VERDE E BLU

ST2.2

LA CORONA DEL PRODUTTIVO E L'OFFERTA
COMMERCIALE A SCALA TERRITORIALE ED URBANA

ST2.3

LA CITTÀ STORICA

ST2.4

LA VIA EMILIA

ST2.5

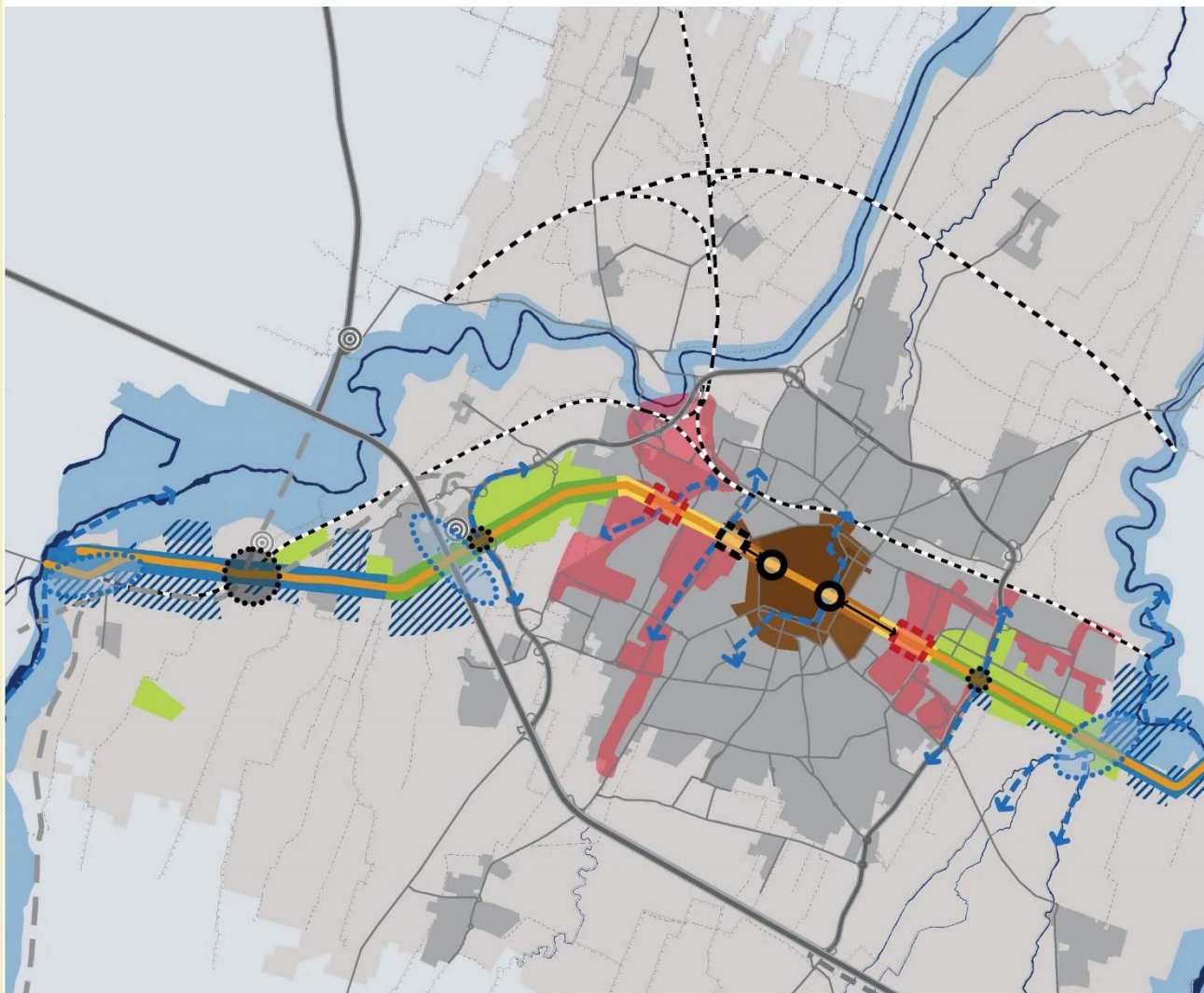
IL PAESAGGIO

ST2.6

LE PIATTAFORME PUBBLICHE E LA MOBILITÀ
PUBBLICA

ST2.7

LA STRATEGIA DI PROSSIMITÀ DEI RIONI



ST2.1

L'INFRASTRUTTURA VERDE E BLU

ST2.2

LA CORONA DEL PRODUTTIVO E L'OFFERTA
COMMERCIALE A Scala TERRITORIALE ED URBANA

ST2.3

LA CITTÀ STORICA

ST2.4

LA VIA EMILIA

ST2.5

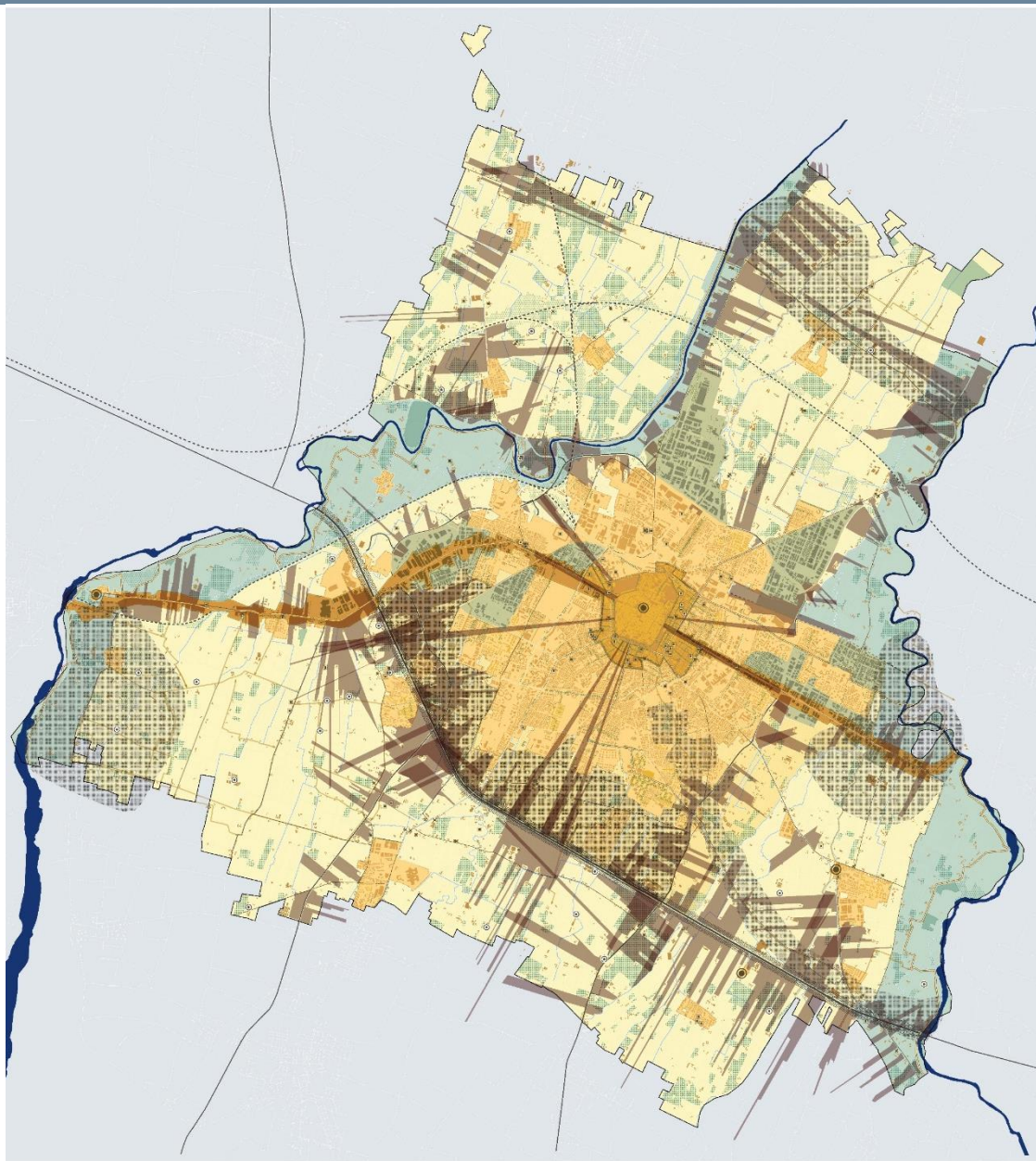
IL PAESAGGIO

ST2.6

LE PIATTAFORME PUBBLICHE E LA MOBILITÀ
PUBBLICA

ST2.7

LA STRATEGIA DI PROSSIMITÀ DEI RIONI



ST2.1

L'INFRASTRUTTURA VERDE E BLU

ST2.2

LA CORONA DEL PRODUTTIVO E L'OFFERTA
COMMERCIALE A Scala TERRITORIALE ED URBANA

ST2.3

LA CITTÀ STORICA

ST2.4

LA VIA EMILIA

ST2.5

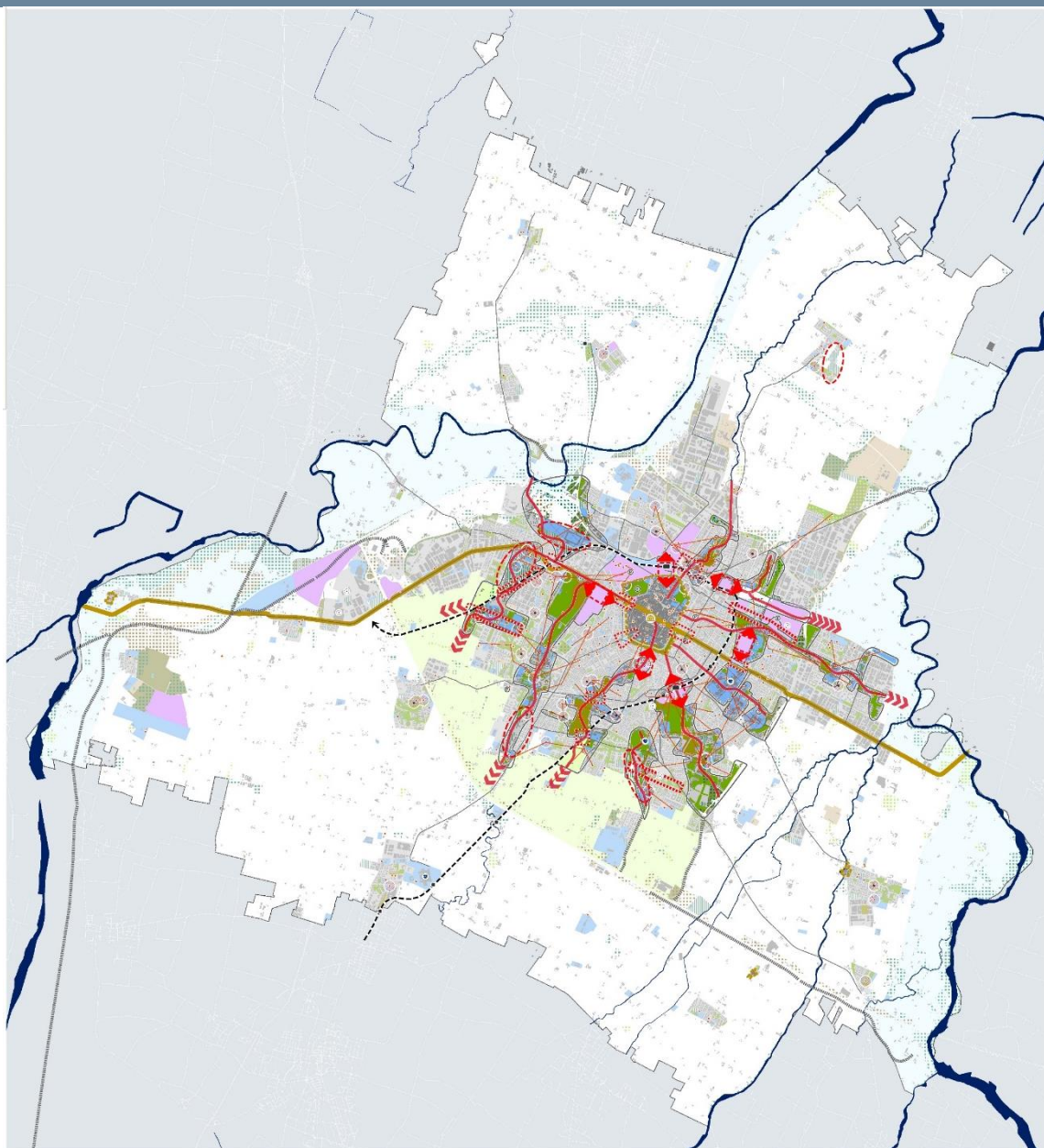
IL PAESAGGIO

ST2.6

LE PIATTAFORME PUBBLICHE E LA MOBILITÀ
PUBBLICA

ST2.7

LA STRATEGIA DI PROSSIMITÀ DEI RIONI



ST2.1

L'INFRASTRUTTURA VERDE E BLU

ST2.2

LA CORONA DEL PRODUTTIVO E L'OFFERTA
COMMERCIALE A SCALA TERRITORIALE ED URBANA

ST2.3

LA CITTÀ STORICA

ST2.4

LA VIA EMILIA

ST2.5

IL PAESAGGIO

ST2.6

LE PIATTAFORME PUBBLICHE E LA MOBILITÀ
PUBBLICA

ST2.7

LA STRATEGIA DI PROSSIMITÀ DEI RIONI



LA CITTA' PUBBLICA ESISTENTE

- Le Piattaforme
- Centri Storici
- Il Sito Unesco
- Poli sanitari
- Poli commerciali
- Centri di vicinato
- Istruzione, sport, cultura
- Rete diffusa dei servizi
- Attrezzature e spazi collettivi
- Dotazioni ecologico-ambientali
- Impianti tecnologici
- Verde di uso pubblico
- Aree boscate
- Aree libere di proprietà comunale

LE OPPORTUNITA'

- Luoghi cardine
- Luoghi cardine
- Spazi urbani
- Tessuti specialistici
- Attrezzature urbane e servizi pubblici da potenziare
- Polarità aggregative locali
- Aree verdi da riqualificare
- Sistema funzionale Via Emilia
- Aree boscate/forestazione urbana esistenti da potenziare e valorizzare
- Aree boscate/forestazione urbana di nuova progettazione
- Continuità fruitiva ecologica
- Continuità col rurale

LA RETE INFRASTRUTTURALE

- Nuove infrastrutture
- Dorsali trasportistiche (PUMS)
- Progetto Nuovo Trasporto Pubblico Locale
- HUB Intermodali
- Stazioni ferroviarie secondarie
- Parcheggi scambiatori (PUMS)

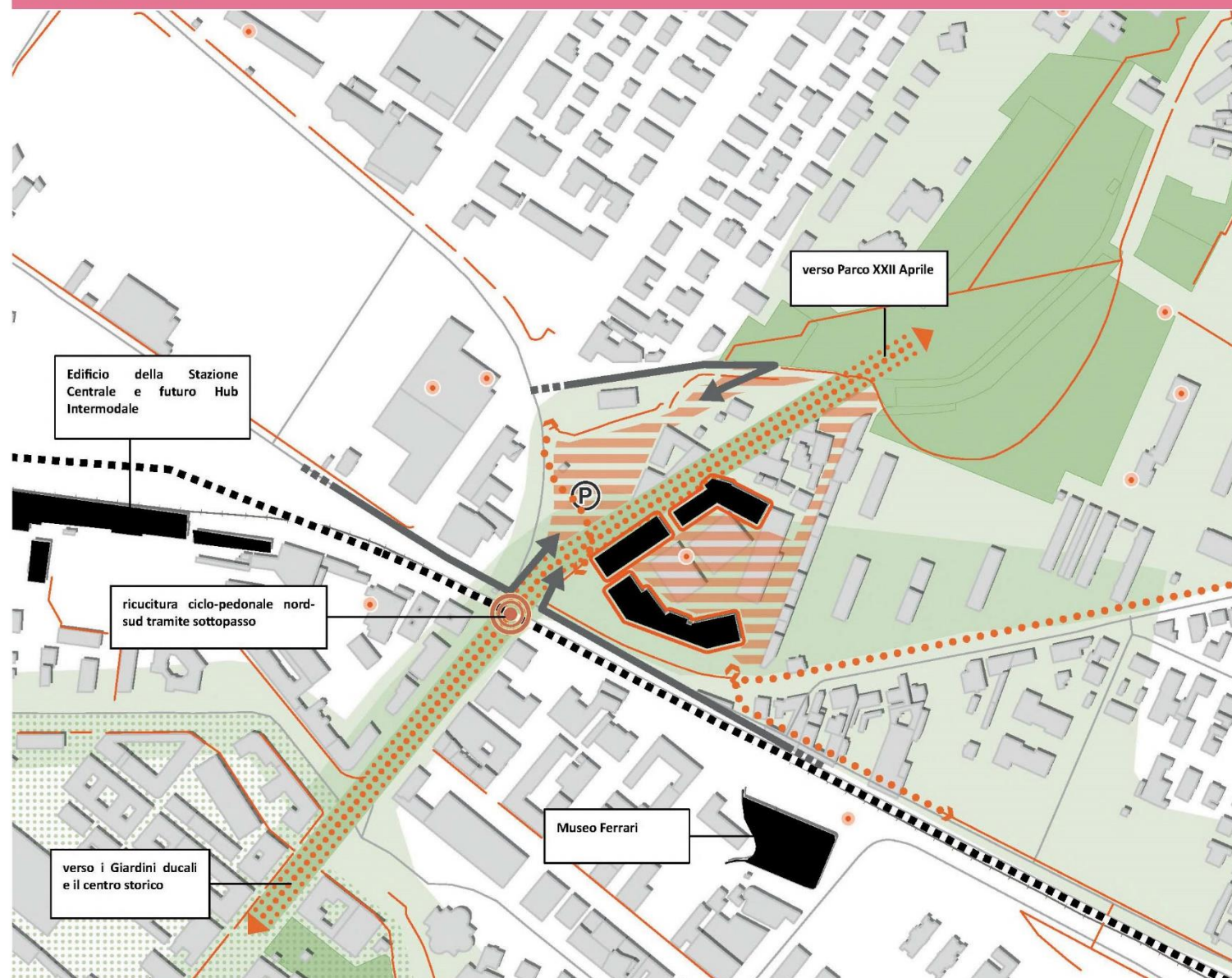
ELEMENTI DEL PAESAGGIO

- Paesaggio Periurbano 'Progetto città-campagna'
- Perifluviale dei fiumi Secchia Panaro

BASE

- Corsi d'acqua
- Territorio urbanizzato
- Territorio comunale

ASSETTO STRATEGICO



LEGENDA

- fabbricati da rigenerare
- edifici strategici nel contesto
- parcheggio da desigillare e riordinare
- aree da rigenerare dando spazio e rilievo alle funzioni di servizio alla collettività
- attrezzature e servizi pubblici esistenti
- ricuciture ciclopedonali
- rete delle connessioni ciclabili esistenti
- principali accessi carrabili
- connessione nord-sud che consente un passaggio diretto dal vicino centro storico fino alle aree verdi del Parco XXII Aprile
- corridoi della rete ecologica

azioni: 4.a.2 - 4.a.4 - 4.a.5 - 4.a.6 - 4.c.1 - 4.c.2 - 4.c.3 - 4.d.3

azioni: 5.b.1. - 5.b.2 - 5.b.4 - 5.c.2 - 5.d.1 - 5.d.3

azioni: 2.c.3 - 2.c.4 - 2.d.2 - 2.d.3 - 2.d.4 - 2.d.5

azioni: 1.c.2

ST – STRATEGIA
Per la qualità urbana ed
ecologico ambientale

ST2

SISTEMI
FUNZIONALI
E LUOGHI

Dimensione urbana e territoriale

SISTEMI FUNZIONALI E LUOGHI

Dimensione locale

RIONI

ST2.1

L'INFRASTRUTTURA VERDE E BLU

ST2.2

LA CORONA DEL PRODUTTIVO E L'OFFERTA
COMMERCIALE A SCALA TERRITORIALE ED URBANA

ST2.3

LA CITTÀ STORICA

ST2.4

LA VIA EMILIA

ST2.5

IL PAESAGGIO

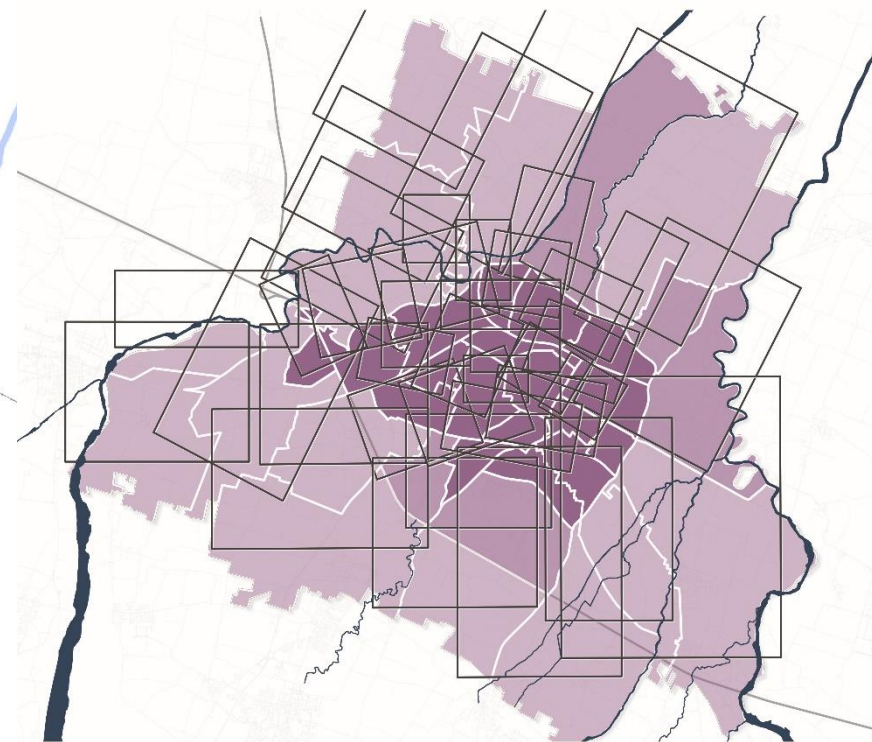
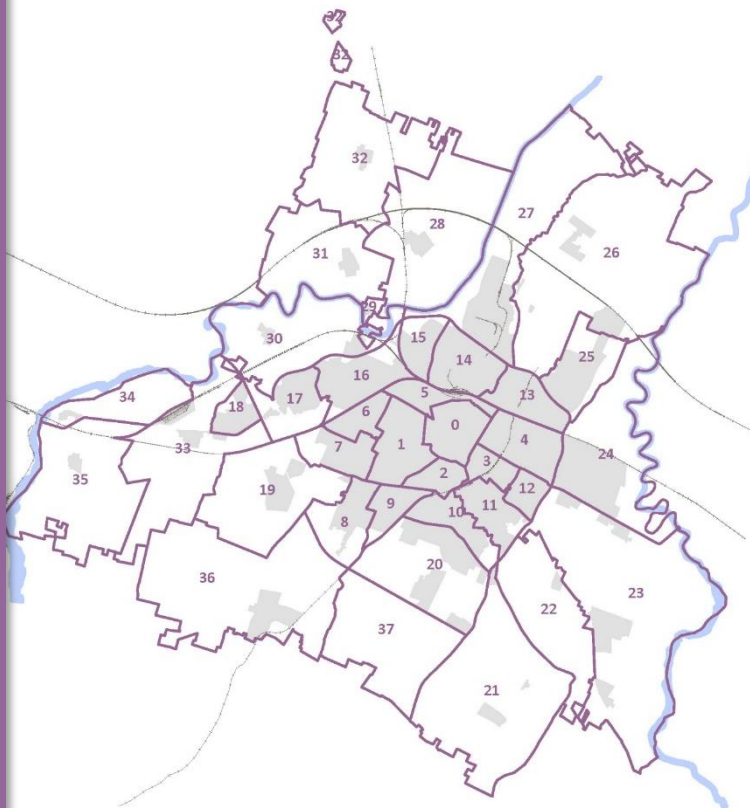
ST2.6

LE PIATTAFORME PUBBLICHE E LA MOBILITÀ
PUBBLICA

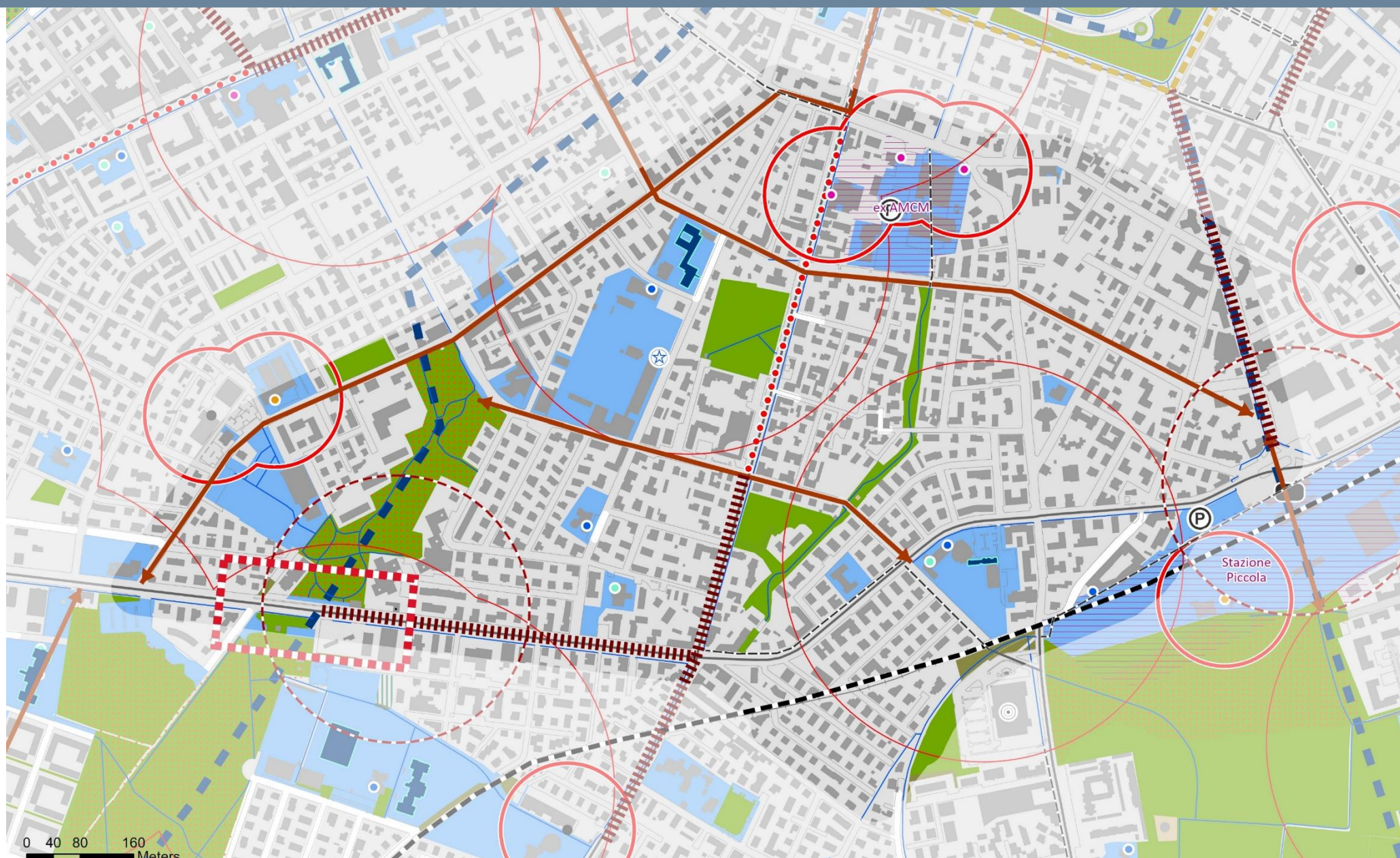
ST2.7

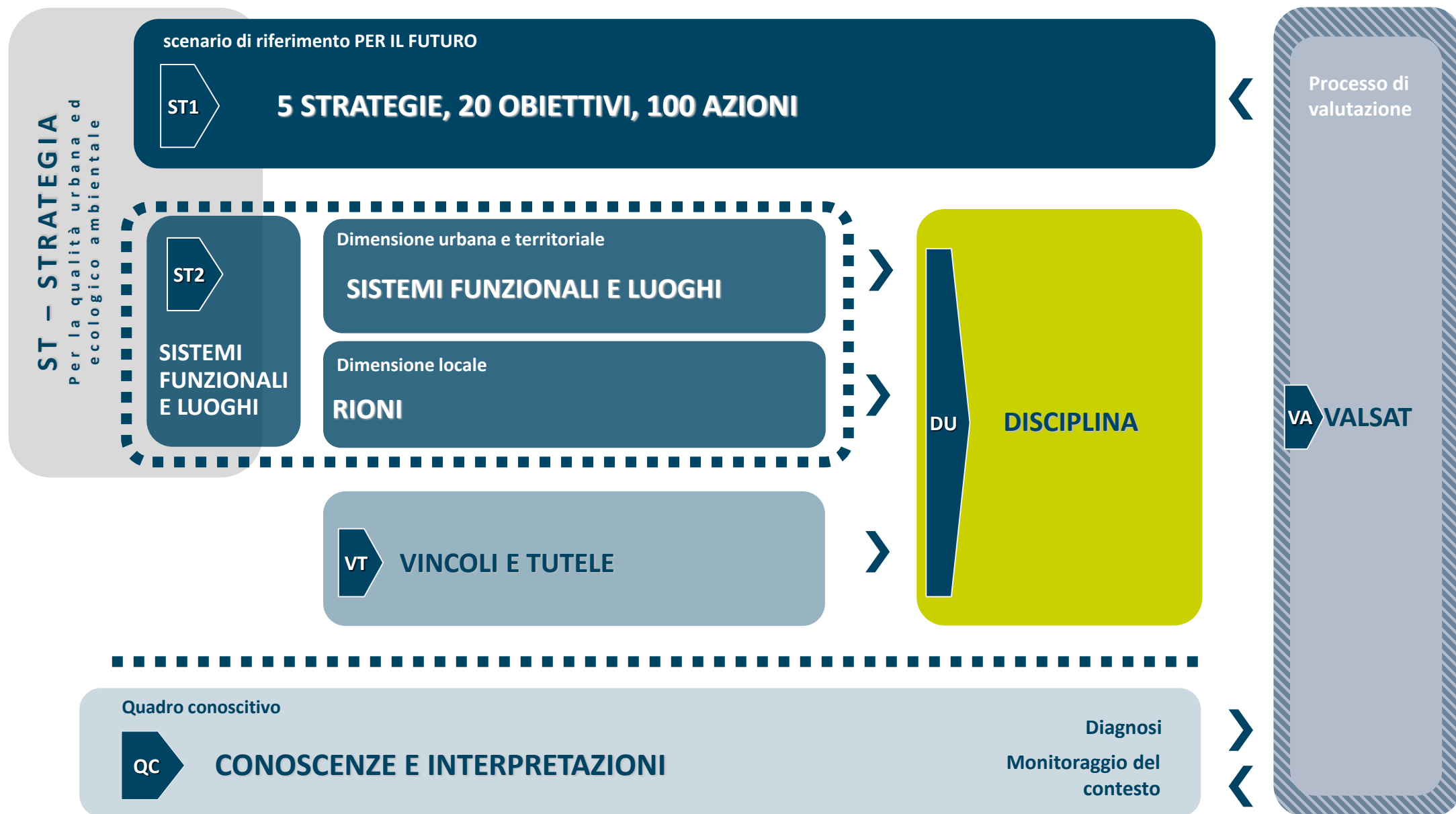
LA STRATEGIA DI PROSSIMITÀ DEI RIONI

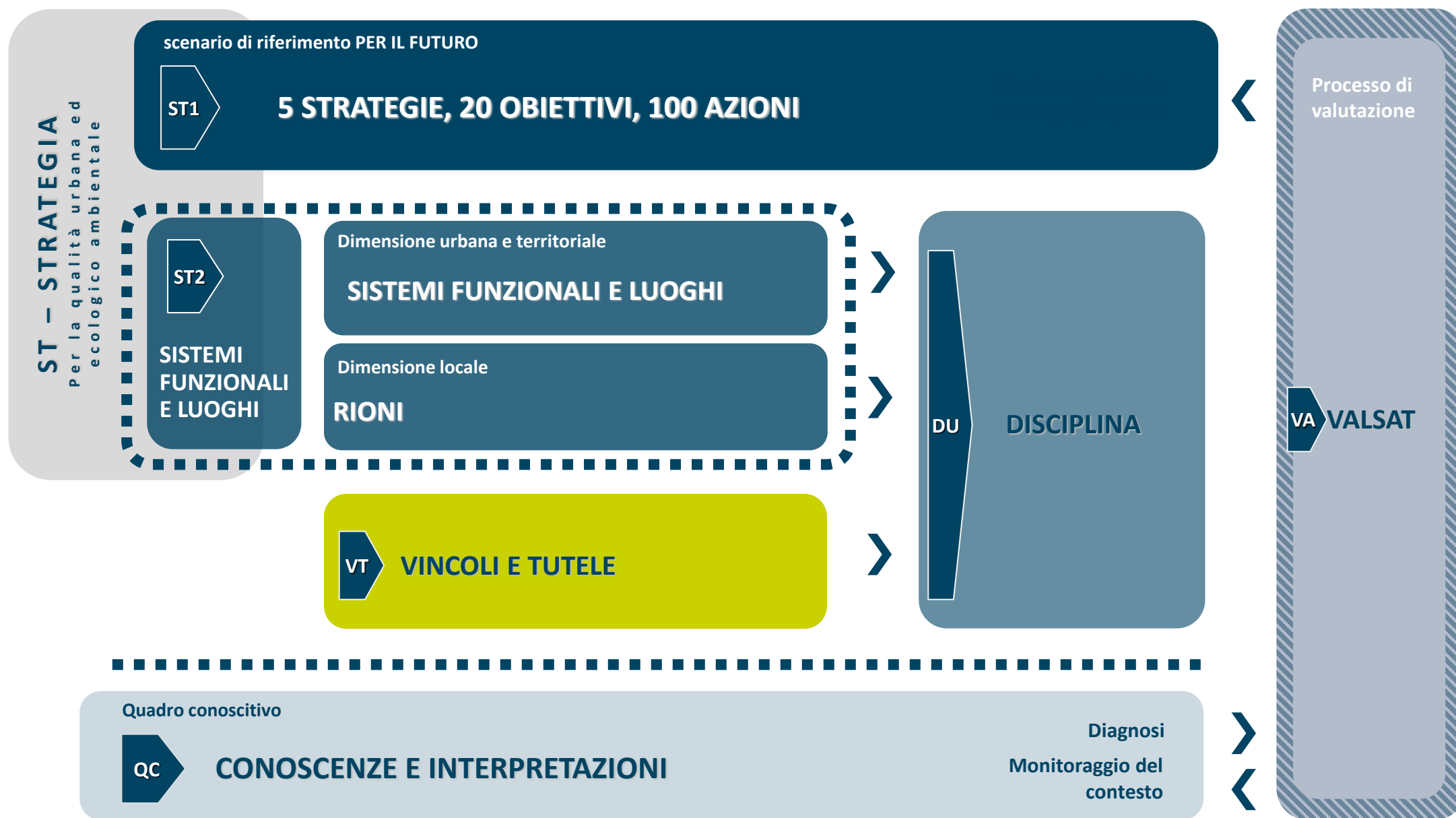
- ST2.7.1 - 01 – San Faustino
- ST2.7.2– 02 – Buon Pastore
- ST2.7.3– 03 – Cucchiari
- ST2.7.4– 04 – San Lazzaro
- ST2.7.5– 05 – San Cataldo
- ST2.7.6 – 06 – Villaggio Artigiano
- ST2.7.7– 07 – Villaggio Giardino
- ST2.7.8– 08 – Saliceta San Giuliano/Villaggio Zeta
- ST2.7.9 – 09 – Parco Amendola
- ST2.7.10– 10 – Morane
- ST2.7.11– 11 – La Punta Vaciglio
- ST2.7.12– 12 – Araldi Speri
- ST2.7.13– 13 – Crocetta
- ST2.7.14– 14 – Sacca
- ST2.7.15– 15 – Sant’Anna
- ST2.7.16– 16 – Madonnina
- ST2.7.17– 17 – Modena Ovest
- ST2.7.18– 18 – Bruciata Fiera
- ST2.7.19– 19 – Cognento
- ST2.7.20– 20 – Terzo PEEP
- ST2.7.21– 21 – Portile Paganine
- ST2.7.22– 22 – Collegarola
- ST2.7.23– 23 – San Damaso – San Donnino
- ST2.7.24– 24 – Modena Est
- ST2.7.25– 25 – Torrazzi
- ST2.7.26– 26 – Albareto Forese Nord
- ST2.7.27– 27 – Modena Nord
- ST2.7.28– 28 – Villanova
- ST2.7.29– 29 – San Pancrazio
- ST2.7.30– 30 – Tre olmi Freto
- ST2.7.31– 31 – Lesignana
- ST2.7.32– 32 – Ganaceto
- ST2.7.33– 33 – Cittanova
- ST2.7.34– 34 – Marzaglia Vecchia
- ST2.7.35– 35 – Marzaglia Nuova
- ST2.7.36– 36 – Baggiovara
- ST2.7.37– 37 – Zona Urbana Sud



A partire dalle sezioni di censimento sono ricostruibili, per somma, le entità geografiche ed amministrative di livello superiore: i RIONI (località abitate, aree sub-comunali, collegi elettorali ed altre).







VT1 LIMITAZIONI ALLE TRASFORMAZIONI - VINCOLI, RISPETTI E TUTELE DERIVANTI DALLA PIANIFICAZIONE SOVRAORDINATA E DI SETTORE Testo normativo

SISTEMA NATURALE/ACQUE/RISCHIO IDRAULICO E SISMICO

VT2

INFRASTRUTTURE

VT3

SISTEMA STORICO ARCHEOLOGICO

VT4

VINCOLI RISPETTI E TUTELE DERIVANTI DALLA PIANIFICAZIONE SOVRACOMUNALE - SCHEDE

VT5.1

VINCOLI RISPETTI E TUTELE DERIVANTI DALLA PIANIFICAZIONE COMUNALE - SCHEDE

VT5.2

VT

VINCOLI E TUTELE

IMMOBILI DI VALORE STORICO TESTIMONIALE

VT6

Cartografia

Schede

- Urbano
- Rurale

VT

VINCOLI E TUTELE

