



Comune
di Modena

Settore Ambiente, Protezione Civile,
Patrimonio e Sicurezza del territorio
Ufficio Impatto Ambientale

Responsabile Ufficio Impatto Ambientale
Dott.ssa Daniela Campolieti

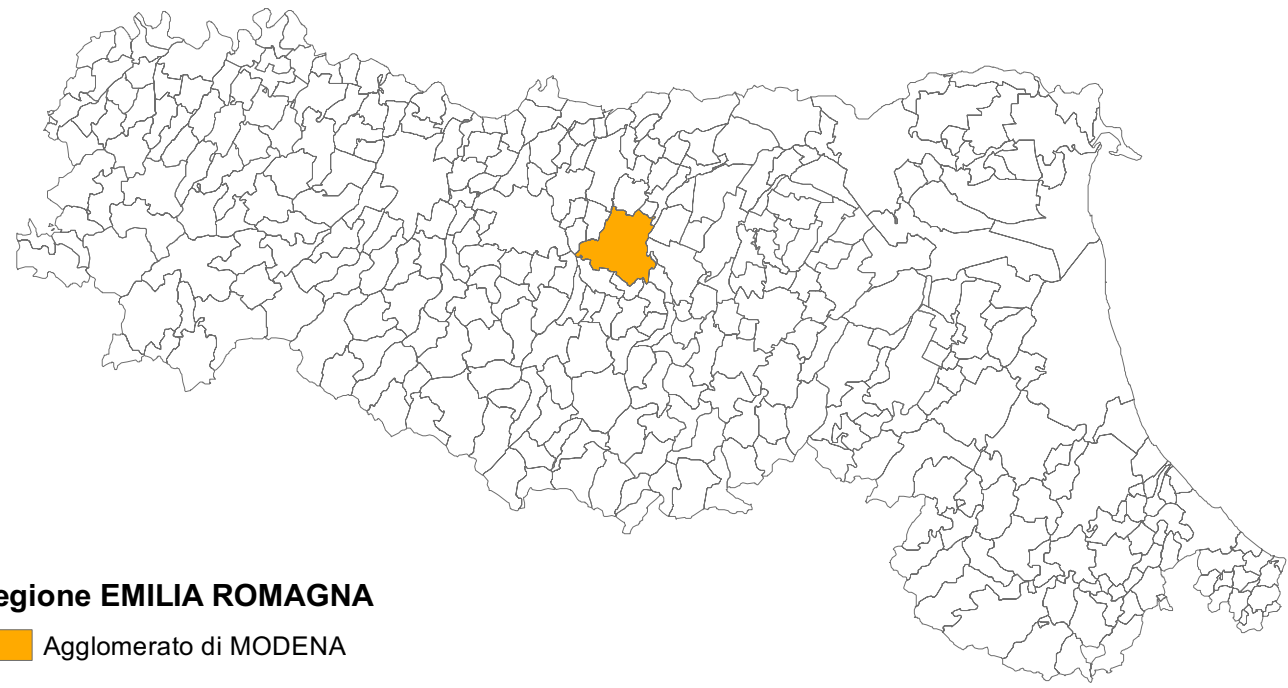
Collaboratori
Dott. Alberto Pironi
Dott. Roberto Ferrari
A.P. Silvano Sandoni

arpae Sezione Provinciale
di Modena

Servizio Sistemi Ambientali

Responsabile Servizio Sistemi Ambientali
Dott.ssa Daniela Sesti

Collaboratore Tecnico Professionista Esperto
Dott.ssa Barbara Notari
Collaboratore Tecnico Professionista Esperto
Dott.ssa Antonella Sterni



Regione EMILIA ROMAGNA
Agglomerato di MODENA

QC.C1.2.5.3.5

ASSUNZIONE
Delibera C.C. n° 86 del 29/12/2021

ADOZIONE
Delibera C.C. n° 78 del 22/12/2022

APPROVAZIONE
Delibera C.C. n° 46 del 22/06/2023

PIANO D'AZIONE DELL'AGGLOMERATO DI MODENA

Ai sensi del D. Lgs. 194 del 19/08/2005

Approvato con D.G. 493 del 26/09/2018

Carta delle aree d'intervento

Tavola n.	4	Scale:	1:15.000	1:80.000	1:5.000
			1:10.000		

LEGENDA

Aree Intervento	Edifici non residenziali
Assi Stradali	Edifici residenziali
Assi Ferroviari	Edifici scolastici
Schermi Acustici	Strutture sanitarie

Classi Priorità

Priorità alta

Lden > limite - ECUDen > 90 dB

Priorità moderata

Lden > limite - 80 dB < ECUDen <= 90 dB

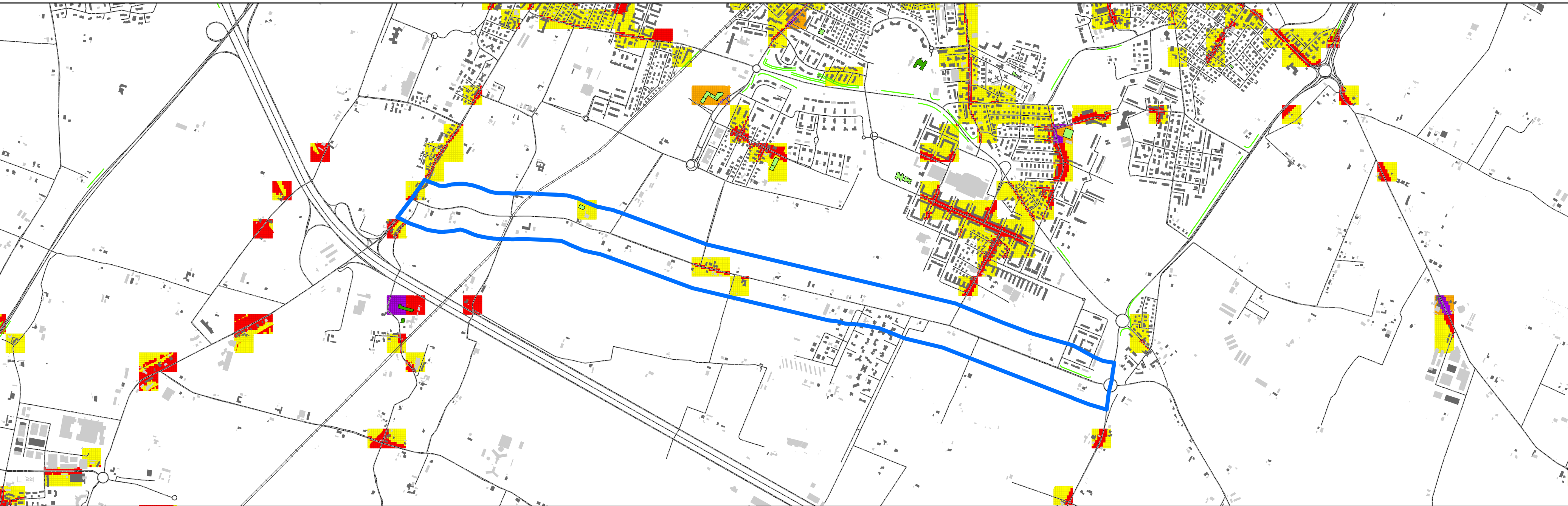
Priorità bassa

Lden <= limite - ECUDen > 90 dB

Priorità molto bassa

Lden <= limite - 80 dB < ECUDen <= 80 dB

Area "5 - Contrada"



Area "4 - San Damaso"



Aree "1 - Emilia Est", "2 - Montecuccoli e "3 - Centro Storico"

