

PUG



PIANO URBANISTICO GENERALE

Sindaco
Gian Carlo Muzzarelli

Assessora a Urbanistica, Edilizia, Politiche Abitative, Aree Produttive
Anna Maria Vandelli

Direttrice Generale
Valeria Meloncelli

Dirigente del Settore Pianificazione e Gestione del territorio e RUP
Maria Sergio

C SISTEMA TERRITORIALE

QC.C1.2.5.3.6

Piano d'azione: Aggiornamento del Piano d'azione dell'agglomerato di Modena, ai sensi del D.Lgs. 194 del 19/08/2005, approvato con Delibera di Giunta n. 493 del 26/09/2018 - Allegato 5: Mappe isofone Lden e Lnight Ante e Post Azione

ASSUNZIONE
Delibera C.C. n° 86 del 29/12/2021

ADOZIONE
Delibera C.C. n° 78 del 22/12/2022

APPROVAZIONE
Delibera C.C. n° 46 del 22/06/2023



Comune
di Modena



Comune di Modena

Settore Ambiente
Protezione Civile
Patrimonio e Sicurezza del Territorio



**Sezione Provinciale
di Modena**

PIANO D'AZIONE DELL'AGGLOMERATO DI MODENA

(ai sensi del D. Lgs. 194 del 19/08/2005)



ALLEGATO 5

Mappe isofone L_{den} e L_{night} Ante e Post Azione

Area 1 - Emilia Est - Mappa livelli L_{den} Ante e Post Azione

Area 1 - Emilia Est - Mappa livelli L_{night} Ante e Post Azione

Area 2 - Montecuccoli - Mappa livelli L_{den} Ante e Post Azione

Area 2 - Montecuccoli - Mappa livelli L_{night} Ante e Post Azione

Area 3 - Centro Storico - Mappa livelli L_{den} Ante e Post Azione

Area 3 - Centro Storico - Mappa livelli L_{night} Ante e Post Azione

Area 4 - San Damaso - Mappa livelli L_{den} Ante e Post Azione

Area 4 - San Damaso - Mappa livelli L_{night} Ante e Post Azione

Area 5 - Contrada - Mappa livelli L_{den} Ante e Post Azione

Area 5 - Contrada - Mappa livelli L_{night} Ante e Post Azione

Area1 - Emilia Est - Mappa livelli Lden Ante e Post Azione

LEGENDA

- Edifici non residenziali
- Edifici residenziali
- Edifici scolastici
- Strutture sanitarie
- Assi Stradali
- Assi Ferroviari
- Schermi Acustici

Lden [dBA]

- <55
- 55 - 60
- 60 - 65
- 65 - 70
- 70 - 75
- >=75

Ante Azione



Post Azione



0 75 150 300 Metri

Area1 - Emilia Est - Mappa livelli Lnight Ante e Post Azione

LEGENDA

- Edifici non residenziali
- Edifici residenziali
- Edifici scolastici
- Strutture sanitarie
- Assi Stradali
- Assi Ferroviari
- Schermi Acustici

Lnight [dBA]

- <50
- 50 - 55
- 55 - 60
- 60 - 65
- 65 - 70
- >=70

Ante Azione



Post Azione



0 75 150 300 Metri

Area2 - Montecuccoli - Mappa livelli Lden Ante e Post Azione

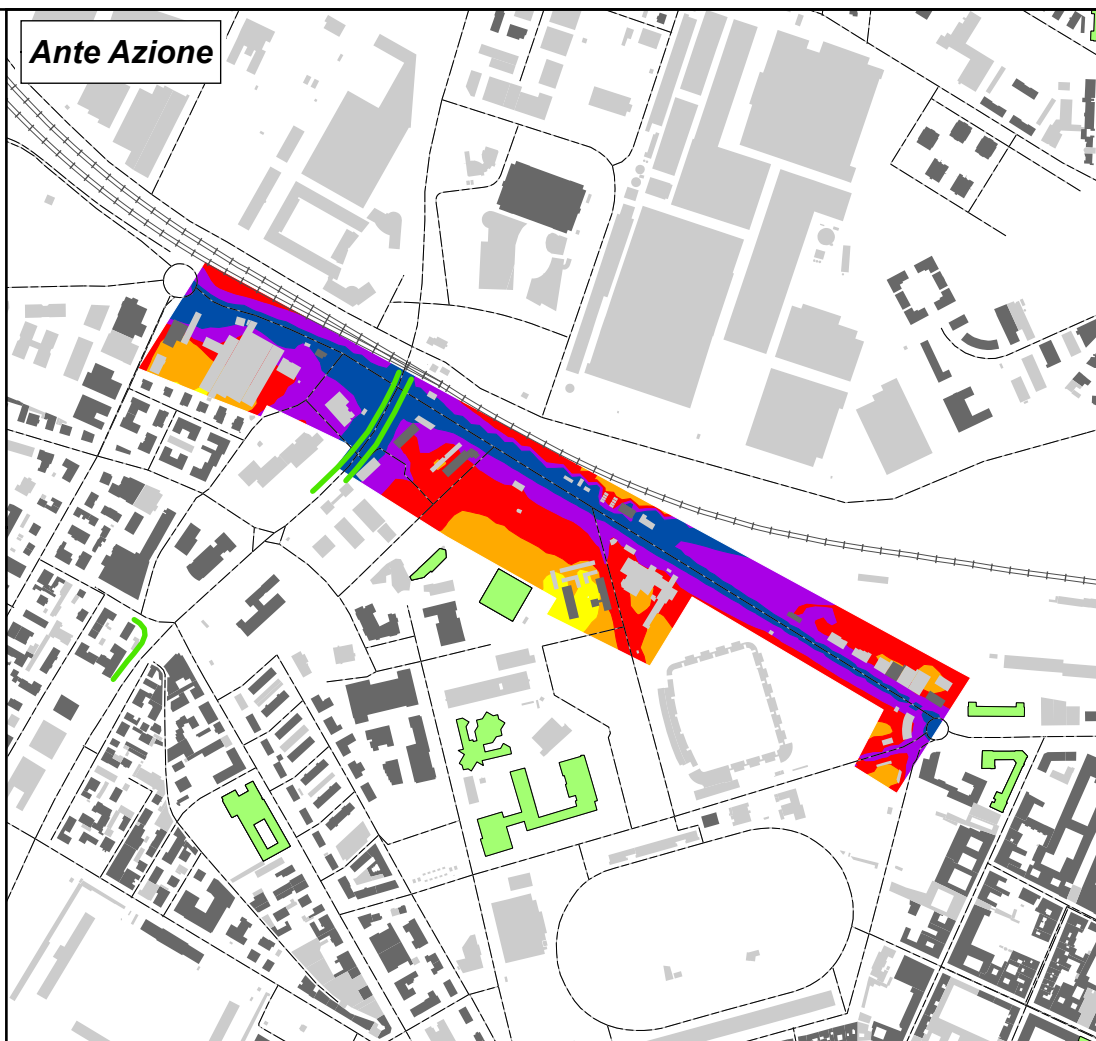
LEGENDA

- Edifici non residenziali
- Edifici residenziali
- Edifici scolastici
- Strutture sanitarie
- Assi Stradali
- Assi Ferroviari
- Schermi Acustici

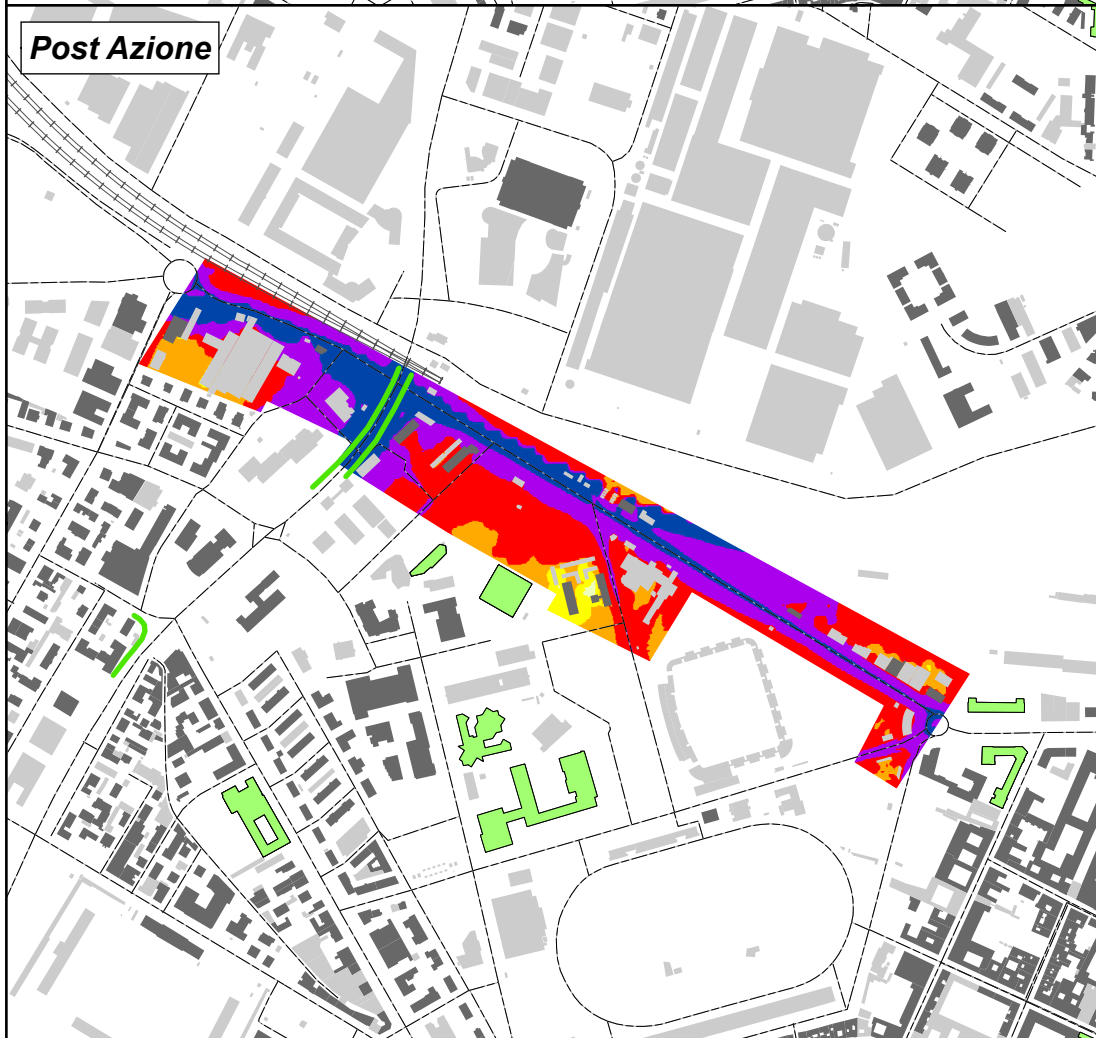
Lden [dBA]

- <55
- 55 - 60
- 60 - 65
- 65 - 70
- 70 - 75
- >=75

Ante Azione



Post Azione



0 75 150 300 Metri

Area2 - Montecuccoli - Mappa livelli Lnight Ante e Post Azione

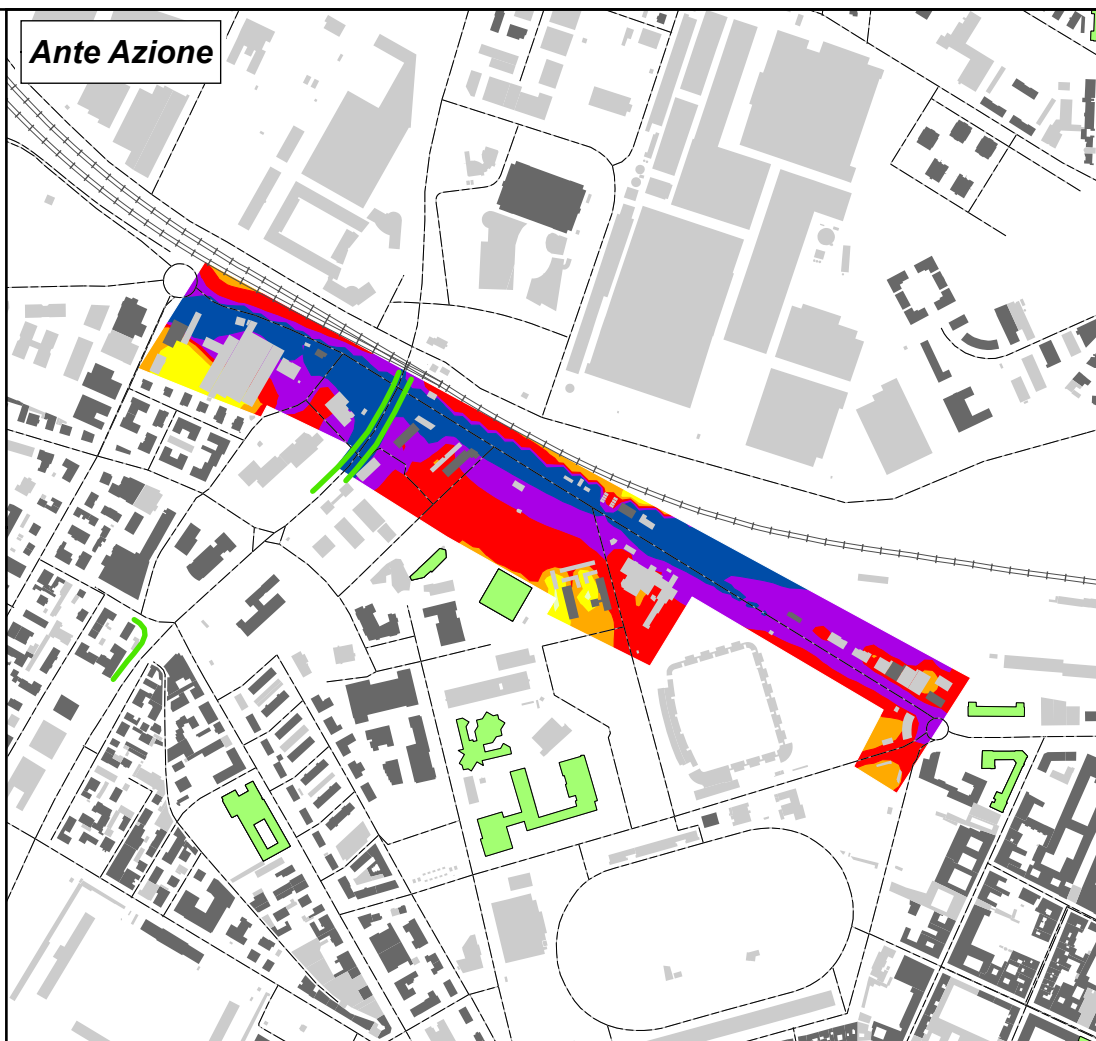
LEGENDA

- Edifici non residenziali
- Edifici residenziali
- Edifici scolastici
- Strutture sanitarie
- Assi Stradali
- Assi Ferroviari
- Schermi Acustici

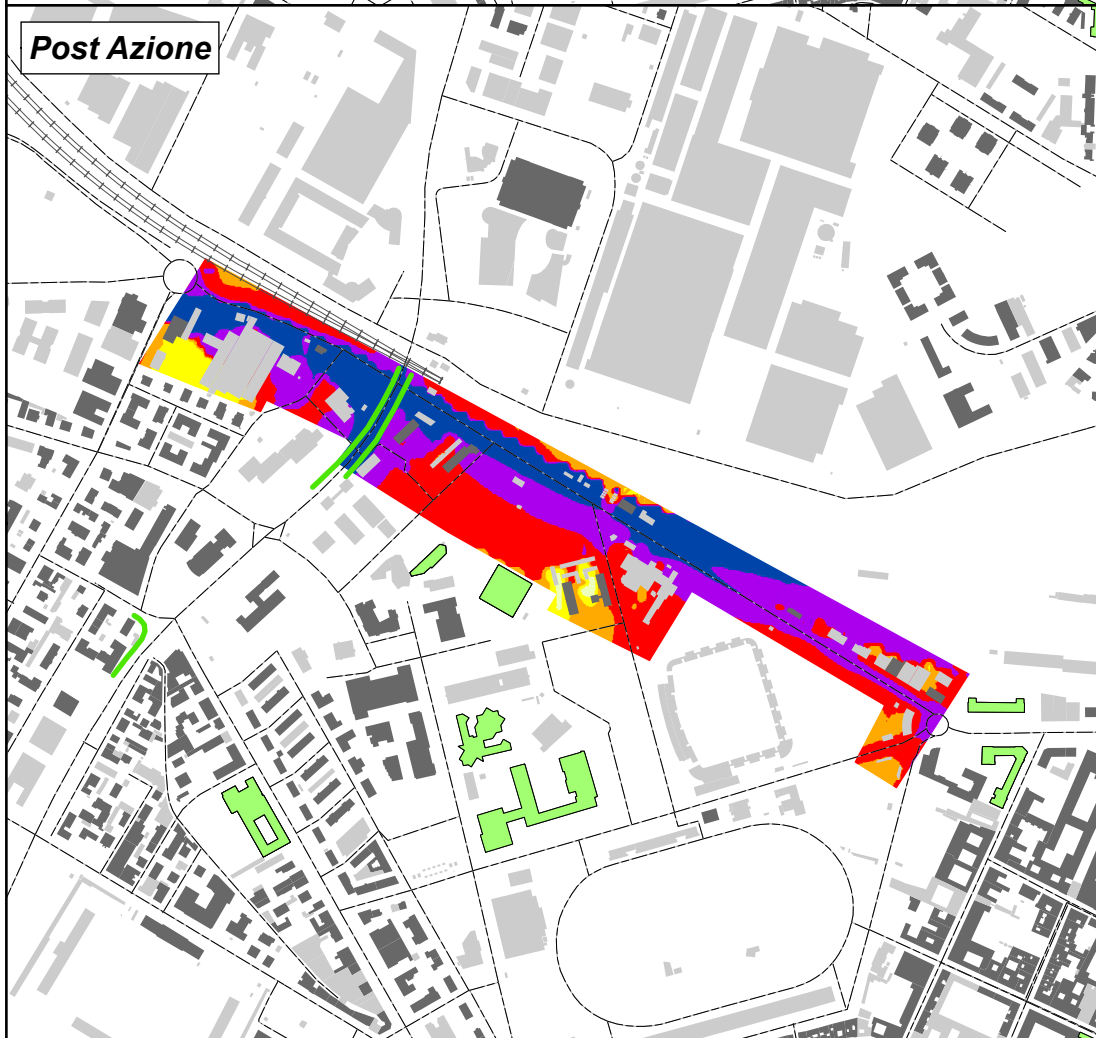
Lnight [dBA]

- <50
- 50 - 55
- 55 - 60
- 60 - 65
- 65 - 70
- >=70

Ante Azione



Post Azione



0 75 150 300 Metri

Area3 - Centro Storico - Mappa livelli Lden Ante e Post Azione

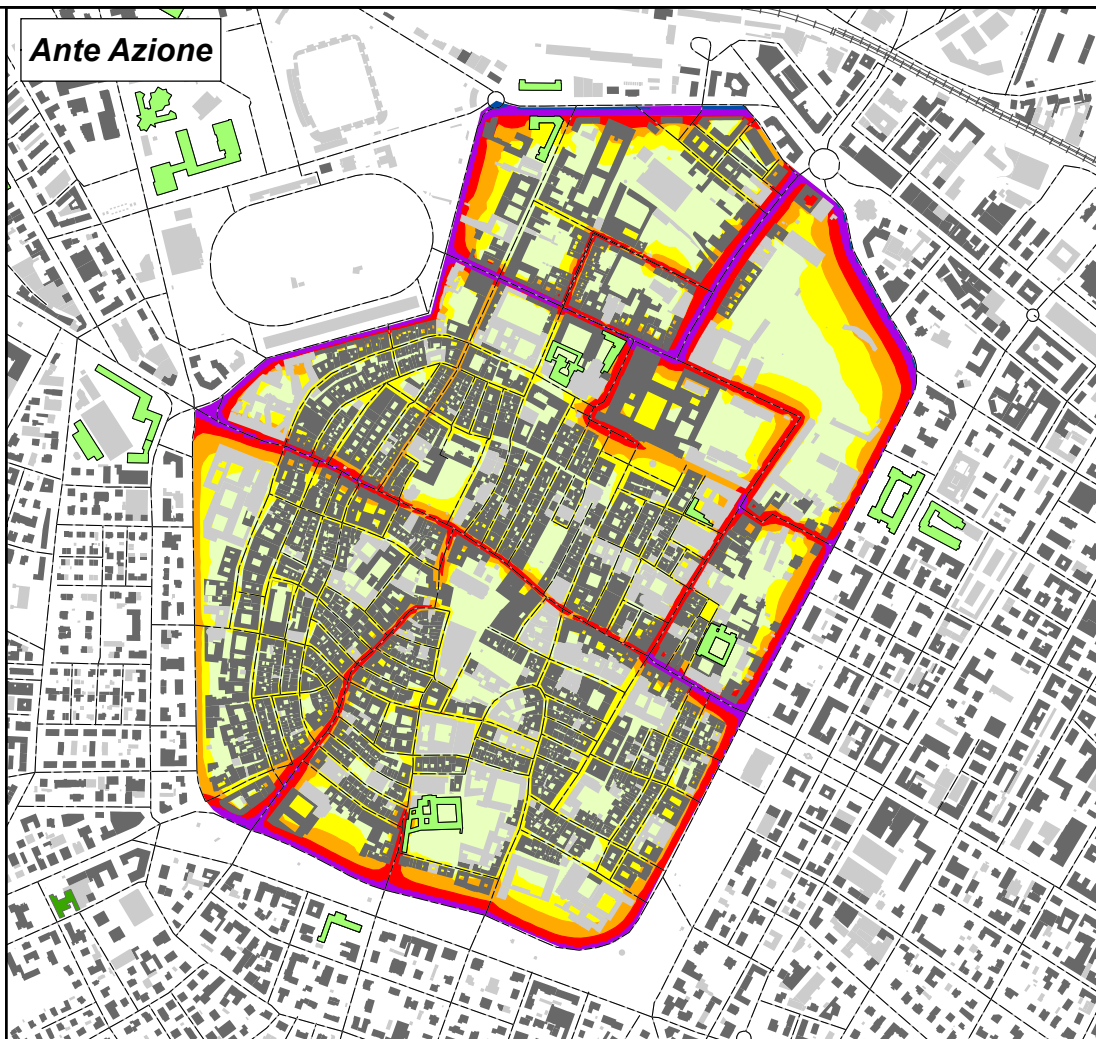
LEGENDA

- Edifici non residenziali
- Edifici residenziali
- Edifici scolastici
- Strutture sanitarie
- Assi Stradali
- Assi Ferroviari
- Schermi Acustici

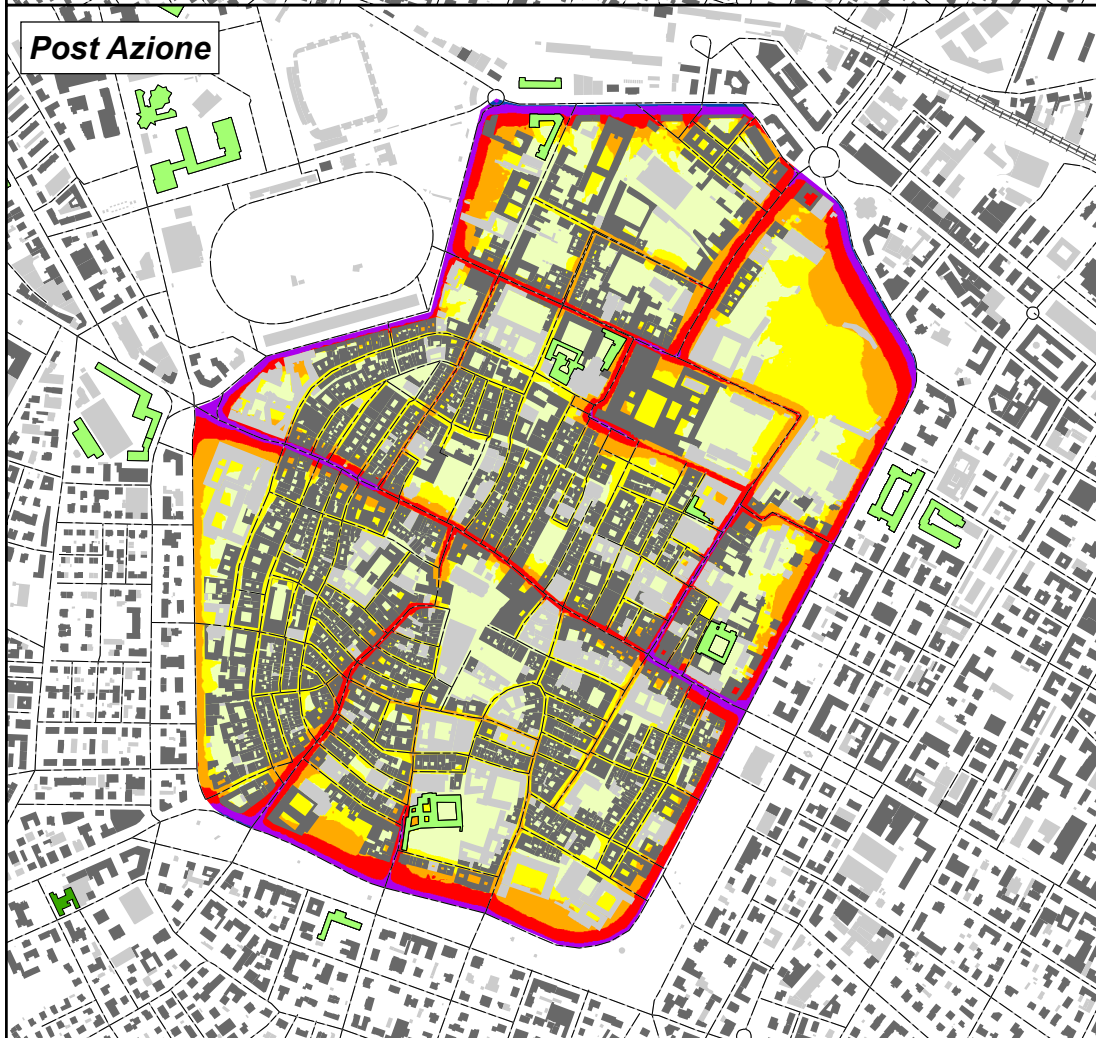
Lden [dBA]

- <55
- 55 - 60
- 60 - 65
- 65 - 70
- 70 - 75
- >=75

Ante Azione



Post Azione



0 100 200 400 Metri

Area3 - Centro Storico - Mappa livelli Lnight Ante e Post Azione

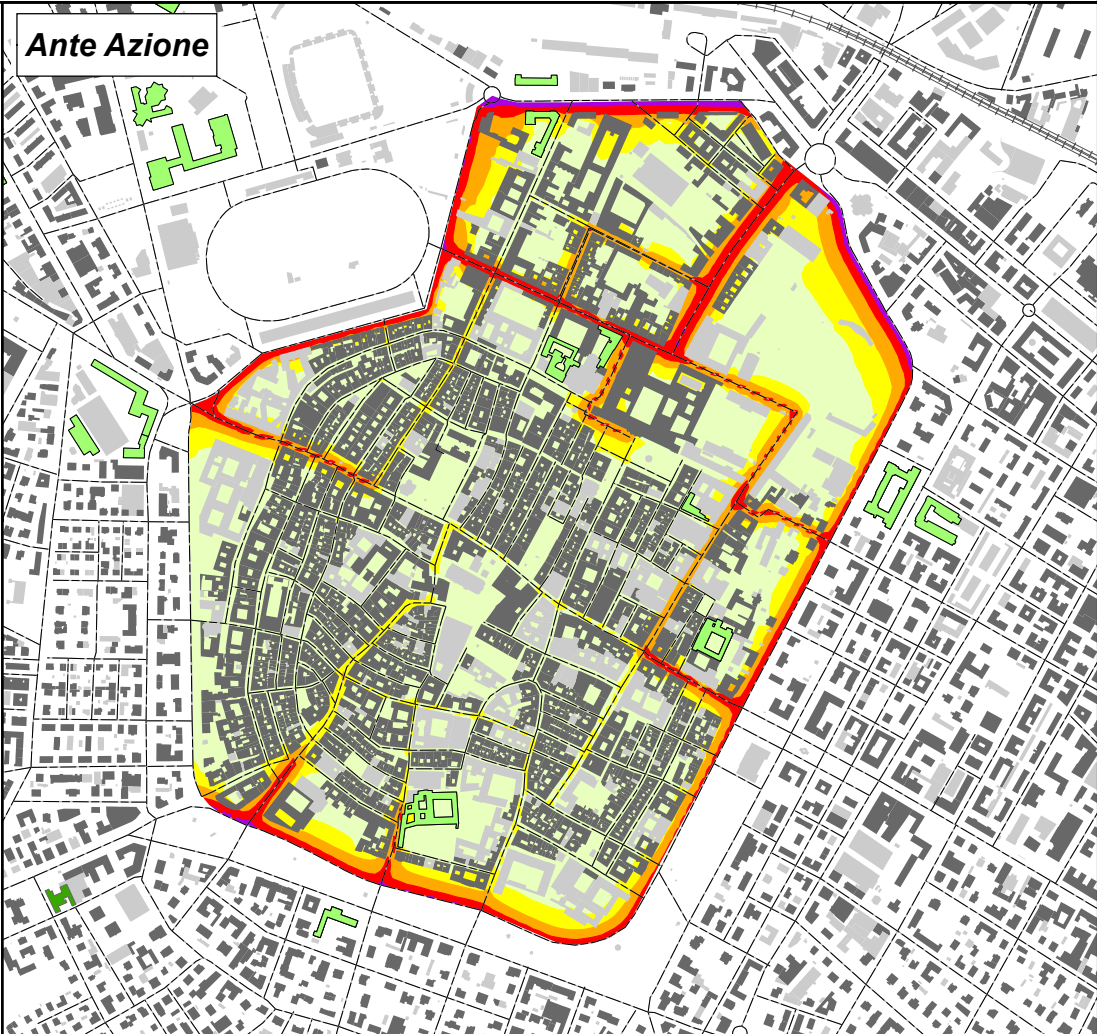
LEGENDA

- Edifici non residenziali
- Edifici residenziali
- Edifici scolastici
- Strutture sanitarie
- Assi Stradali
- Assi Ferroviari
- Schermi Acustici

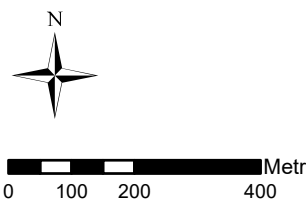
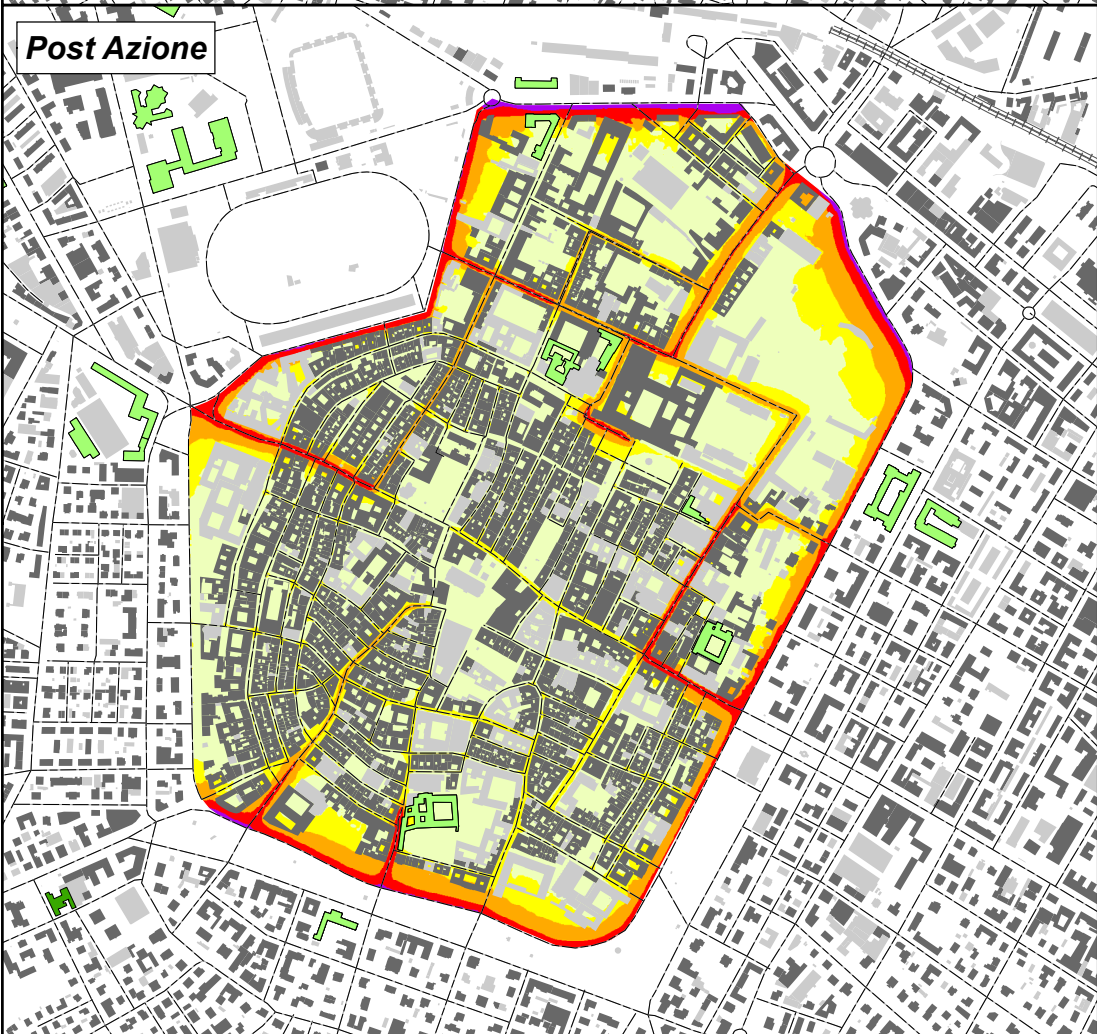
Lnight [dBA]

- <50
- 50 - 55
- 55 - 60
- 60 - 65
- 65 - 70
- >=70

Ante Azione



Post Azione



Area4 - San Damaso - Mappa livelli Lden Ante e Post Azione

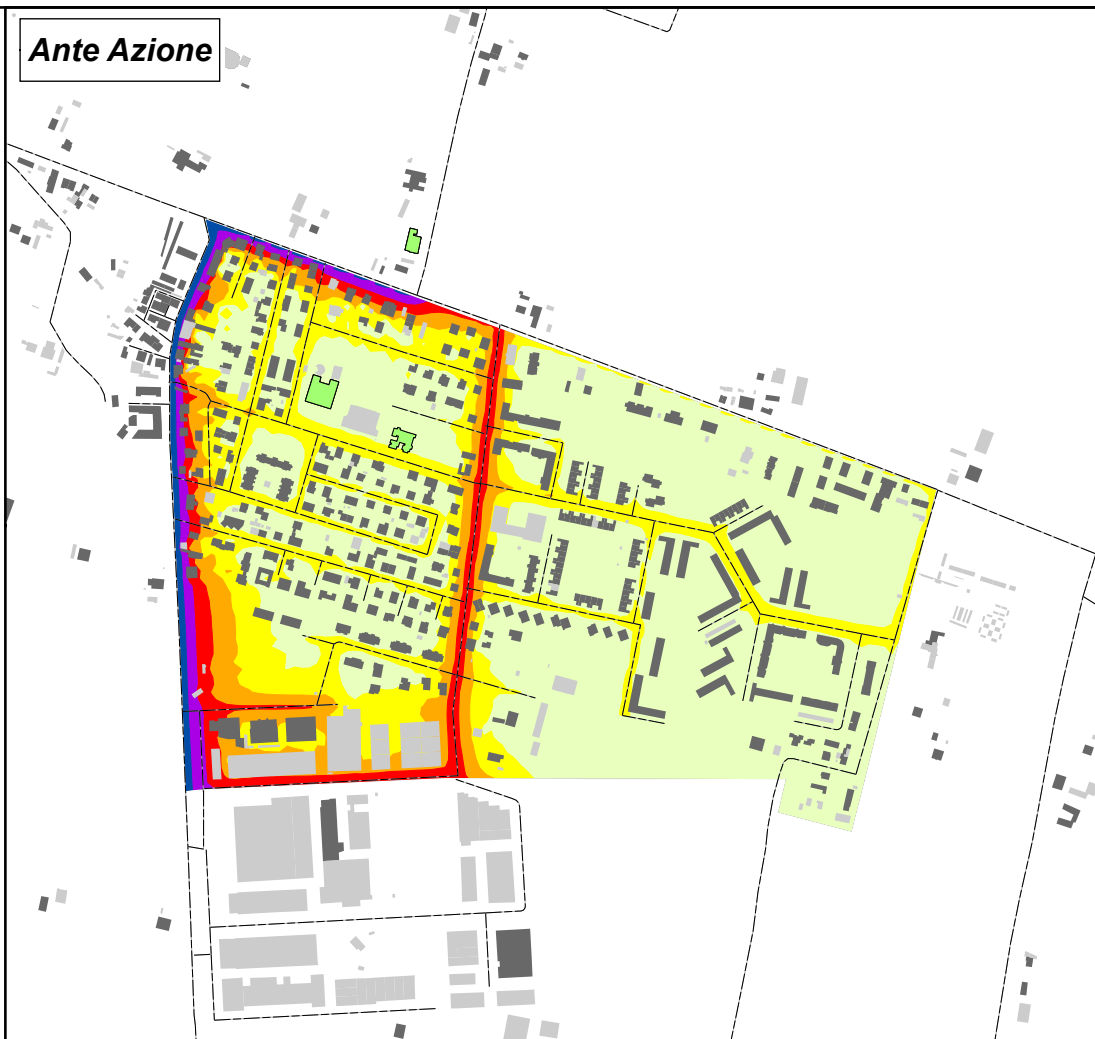
LEGENDA

- Edifici non residenziali
- Edifici residenziali
- Edifici scolastici
- Strutture sanitarie
- Assi Stradali
- Assi Ferroviari
- Schermi Acustici

Lden [dBA]

- <55
- 55 - 60
- 60 - 65
- 65 - 70
- 70 - 75
- >=75

Ante Azione



Post Azione



0 100 200 400 Metri

Area4 - San Damaso - Mappa livelli Lnight Ante e Post Azione

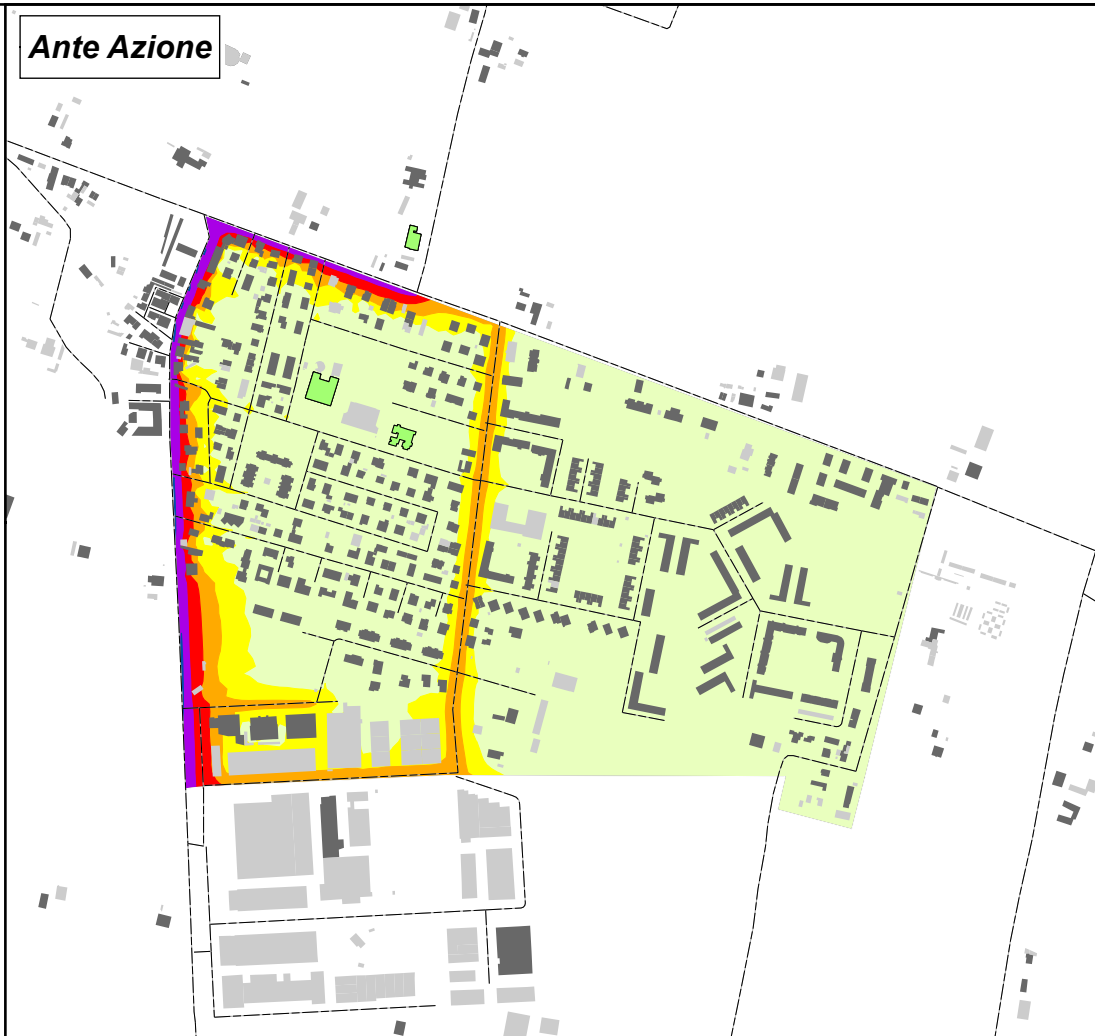
LEGENDA

- Edifici non residenziali
- Edifici residenziali
- Edifici scolastici
- Strutture sanitarie
- Assi Stradali
- Assi Ferroviari
- Schermi Acustici

Lnight [dBA]

- <50
- 50 - 55
- 55 - 60
- 60 - 65
- 65 - 70
- >=70

Ante Azione



Post Azione



0 100 200 400 Metri

Area5 - Contrada - Mappa livelli Lden Ante e Post Azione

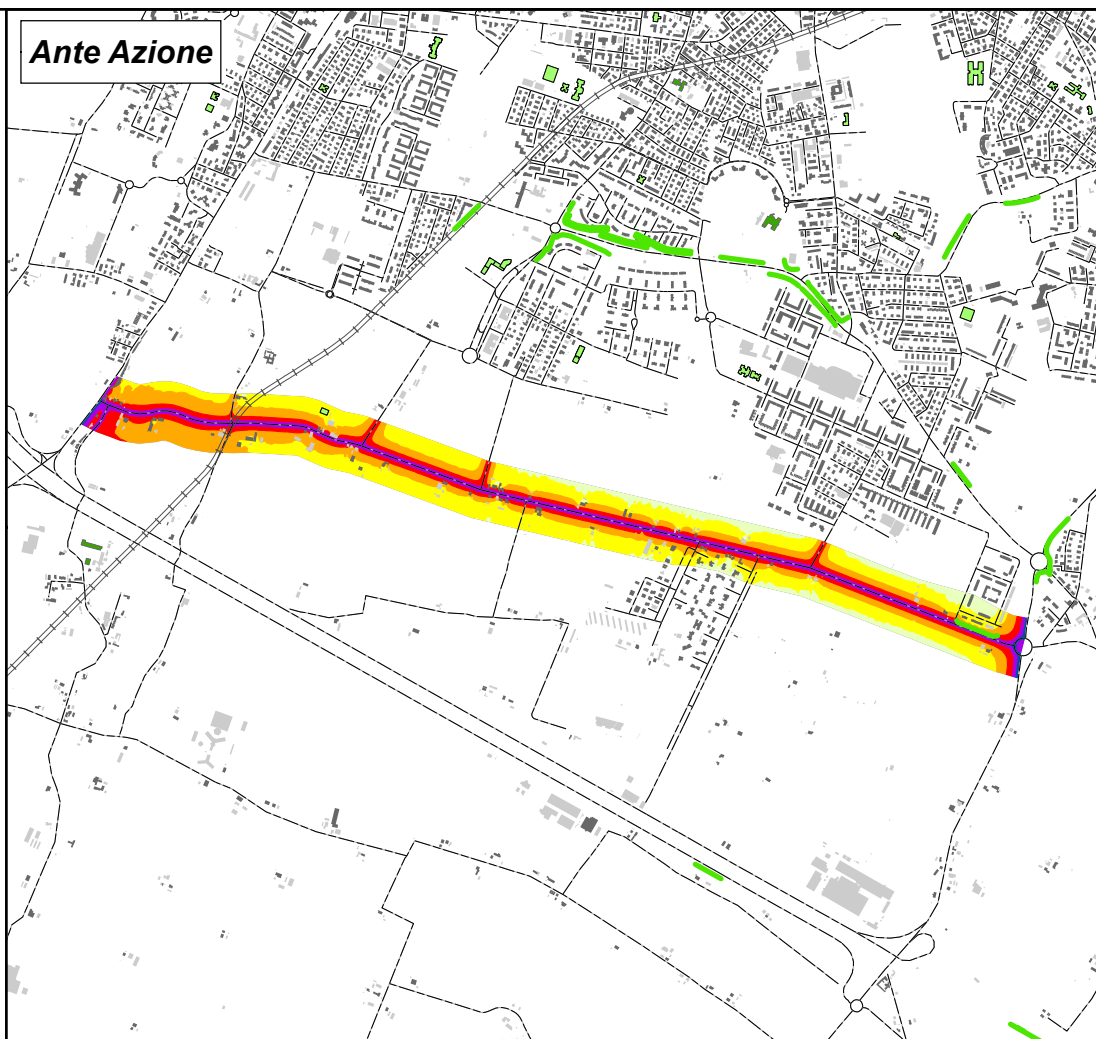
LEGENDA

- Edifici non residenziali
- Edifici residenziali
- Edifici scolastici
- Strutture sanitarie
- Assi Stradali
- Assi Ferroviari
- Schermi Acustici

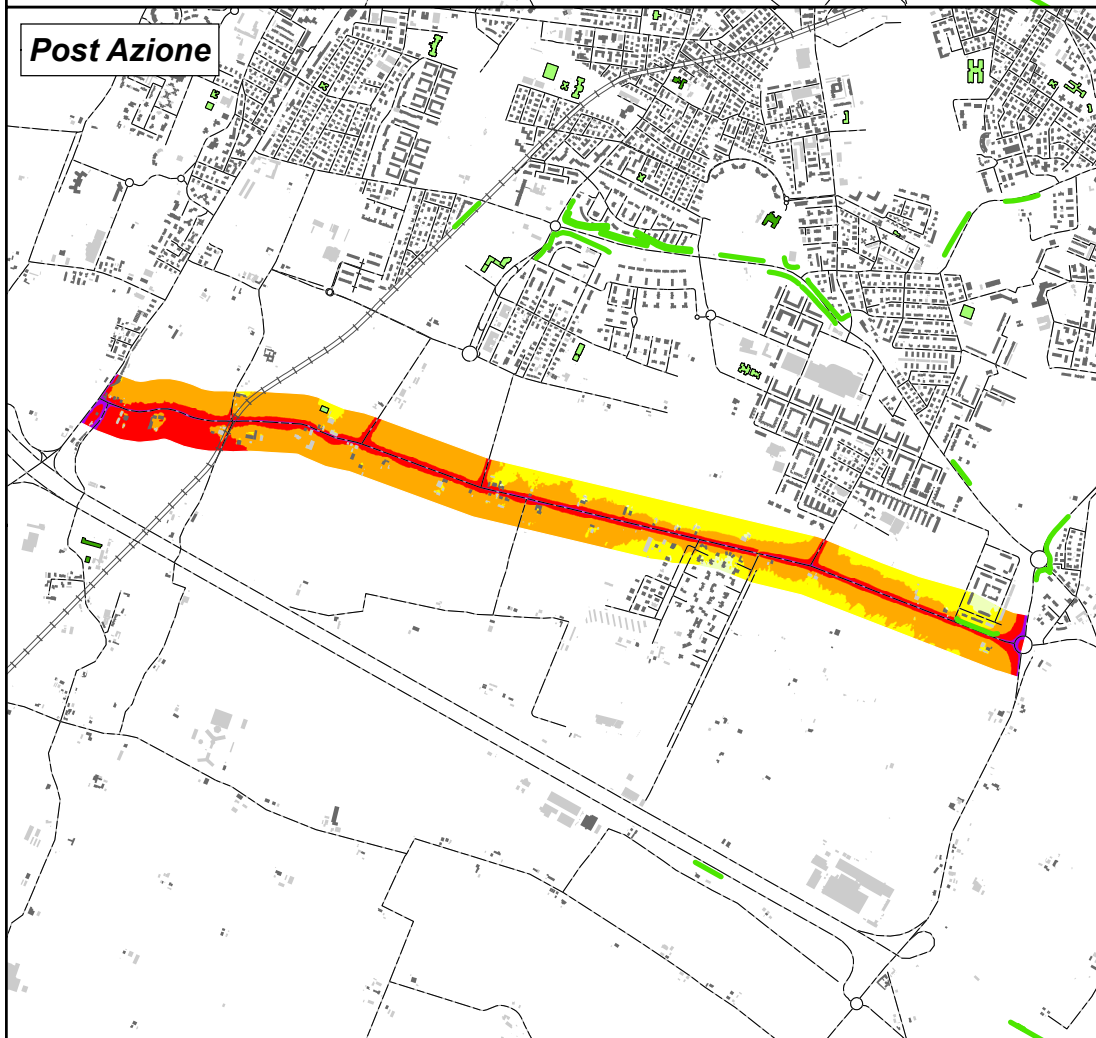
Lden [dBA]

- <55
- 55 - 60
- 60 - 65
- 65 - 70
- 70 - 75
- >=75

Ante Azione



Post Azione



0 250 500 1.000 Metri

Area5 - Contrada - Mappa livelli Lnight Ante e Post Azione

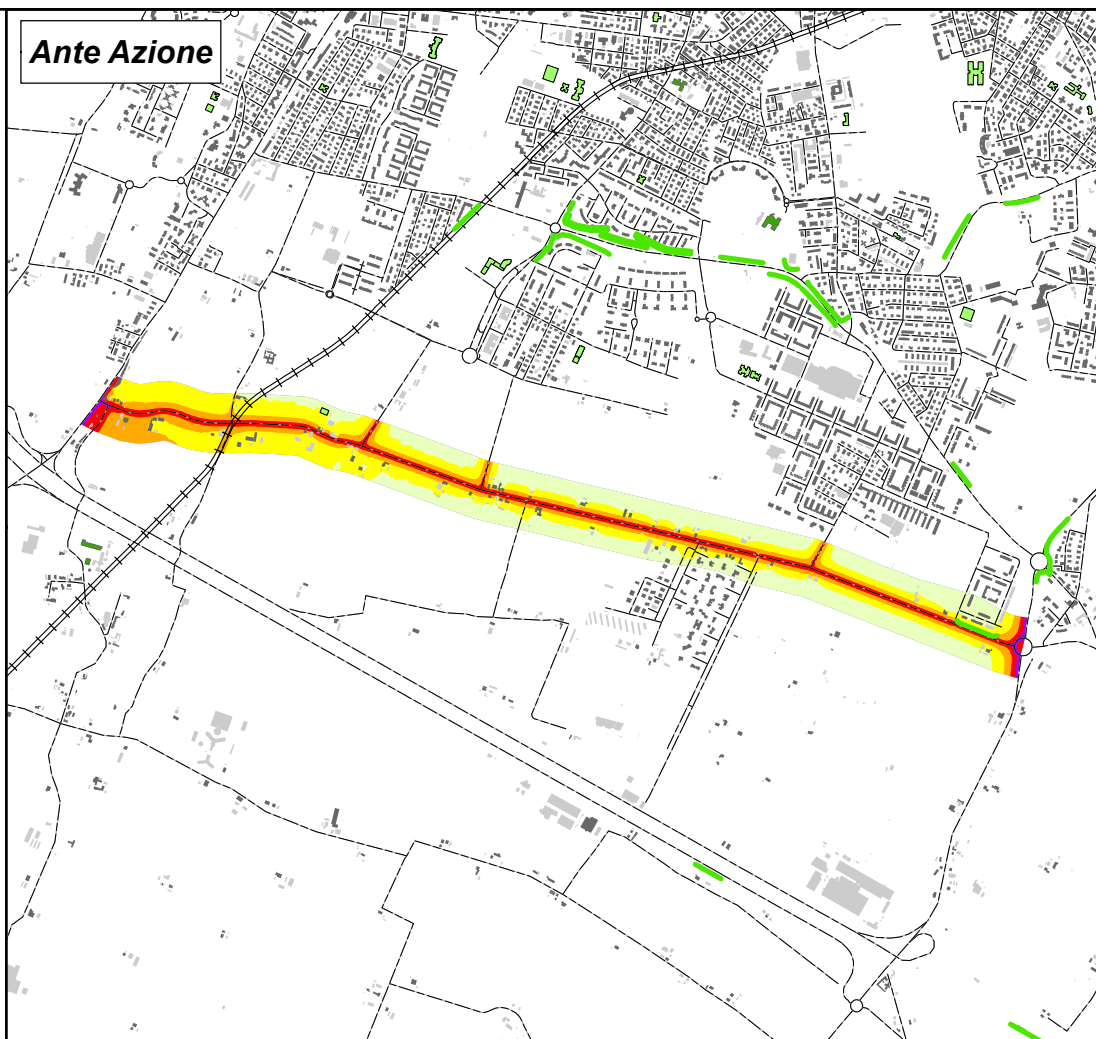
LEGENDA

- Edifici non residenziali
- Edifici residenziali
- Edifici scolastici
- Strutture sanitarie
- Assi Stradali
- Assi Ferroviari
- Schermi Acustici

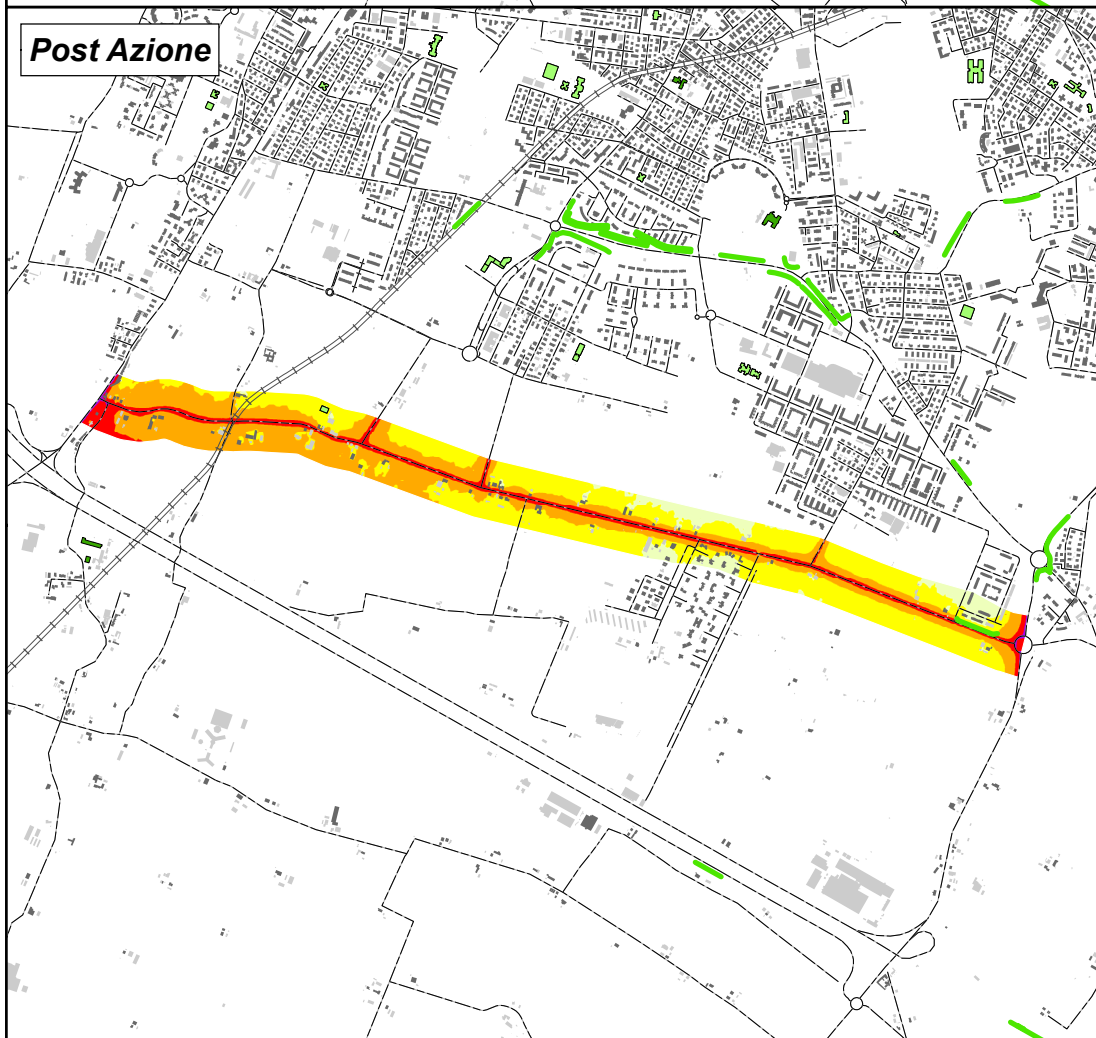
Lnight [dBA]

- <50
- 50 - 55
- 55 - 60
- 60 - 65
- 65 - 70
- >=70

Ante Azione



Post Azione



0 250 500 1.000 Metri