

PUG
PIANO URBANISTICO GENERALE
QC.D1.1
STATO DI DIRITTO E RESIDUO
RESIDENZIALE DEL PSC-POC-RUE VIGENTE

Sindaco
Gian Carlo Muzarelli
Assessore a Urbanistica, Edilizia, Politiche Abitative, Area Produttiva
Anna Maria Vandoni
Direttore Generale
Valerio Manzoni
Dirigente del Settore Pianificazione e Gestione del territorio e SUP
Maria Sergio



Scala 1:20000



ASSUNZIONE	ADOZIONE	APPROVAZIONE
Delibera C.C. n° 46 del 29/12/2021	Delibera C.C. n° 78 del 22/12/2022	Delibera C.C. n° 46 del 22/06/2023

PIANO DI ORGANIZZAZIONE INTERNA ALL'AMMINISTRAZIONE COMUNALE

UFFICIO DI PIANO
Ufficio PUG
responsabile ufficio PUG

valutazione del beneficio pubblico e città pubblica	Simona Rottaglia
valutazione insediativa, città pubblica e privata	Giulia Andolini
valutazione ambientale e focus progettuali per l'ambiente e il paesaggio	Valeria Dotti
valutazione del beneficio pubblico, paesaggio e verde	Anna Maria Vandoni
valutazione insediativa, paesaggio e beni storici	Anna Maria Vandoni
valutazione insediativa, paesaggio e beni storici	Anna Maria Vandoni
valutazione insediativa, paesaggio e beni storici	Anna Maria Vandoni
valutazione insediativa, paesaggio e beni storici	Anna Maria Vandoni

analisi territoriali, urbanistiche, cartografiche

garante della comunicazione e della partecipazione

ufficio amministrativo-urbanistico

ufficio progetti urbanistici speciali

segreteria tecnico-amministrativa

ufficio amministrativo pianificazione

settore pianificazione e gestione del territorio

servizio promozione del riuso e della rigenerazione urbana e politiche abitative

servizio trasformazioni edilizie

ufficio attività edilizie

MANIFESTAZIONE PUBBLICA DEI SERVIZI E SERVIZI DELL'AMMINISTRAZIONE COMUNALE

Settore Amministrazione, servizi generali e servizi generali

Settore Cultura, sport, giovani e promozione della città

Settore Urbanistica e pianificazione della città

Settore Politiche sociali, sicurezza urbana e protezione civile

Settore Politiche sociali e giovanili

Settore Politiche sociali e giovanili

Settore Politiche sociali e giovanili

Settore Politiche sociali e giovanili

Settore Politiche sociali e giovanili

Settore Politiche sociali e giovanili

Settore Politiche sociali e giovanili

Settore Politiche sociali e giovanili

Settore Politiche sociali e giovanili

Settore Politiche sociali e giovanili

Settore Politiche sociali e giovanili

Settore Politiche sociali e giovanili

Settore Politiche sociali e giovanili

Settore Politiche sociali e giovanili

Settore Politiche sociali e giovanili

Settore Politiche sociali e giovanili

Settore Politiche sociali e giovanili

Settore Politiche sociali e giovanili

Settore Politiche sociali e giovanili

Settore Politiche sociali e giovanili

Settore Politiche sociali e giovanili

Settore Politiche sociali e giovanili

Settore Politiche sociali e giovanili

Settore Politiche sociali e giovanili

Settore Politiche sociali e giovanili

Settore Politiche sociali e giovanili

Settore Politiche sociali e giovanili

Settore Politiche sociali e giovanili

Settore Politiche sociali e giovanili

Settore Politiche sociali e giovanili

Settore Politiche sociali e giovanili

Settore Politiche sociali e giovanili

Settore Politiche sociali e giovanili

Settore Politiche sociali e giovanili

Settore Politiche sociali e giovanili

Settore Politiche sociali e giovanili

Settore Politiche sociali e giovanili

Settore Politiche sociali e giovanili

Settore Politiche sociali e giovanili

Settore Politiche sociali e giovanili

Settore Politiche sociali e giovanili

Settore Politiche sociali e giovanili

Settore Politiche sociali e giovanili

Settore Politiche sociali e giovanili

Settore Politiche sociali e giovanili

Settore Politiche sociali e giovanili

Settore Politiche sociali e giovanili

Settore Politiche sociali e giovanili

Settore Politiche sociali e giovanili

Settore Politiche sociali e giovanili

Settore Politiche sociali e giovanili

Settore Politiche sociali e giovanili

Settore Politiche sociali e giovanili

Settore Politiche sociali e giovanili

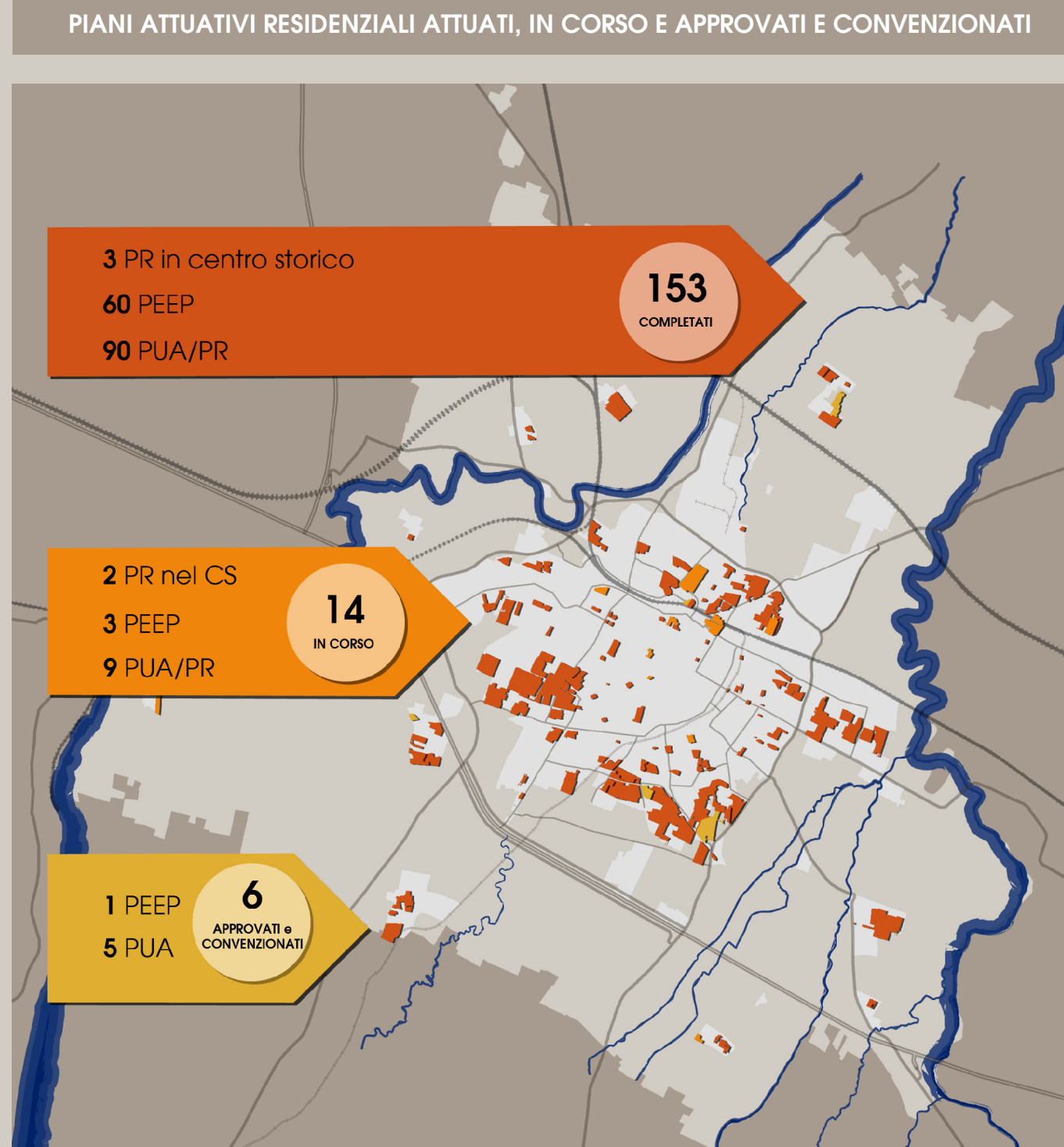
Settore Politiche sociali e giovanili

Settore Politiche sociali e giovanili

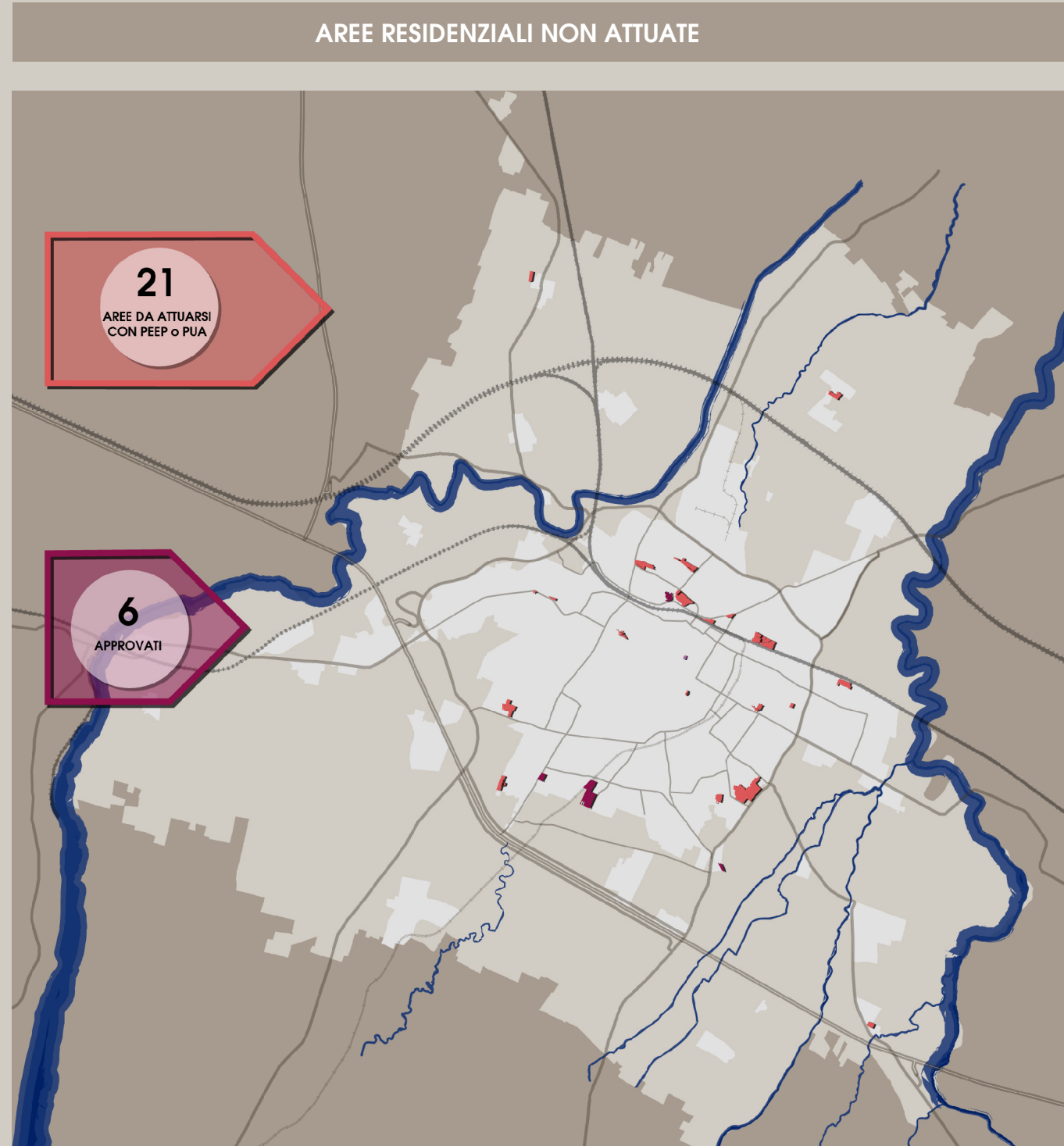
Settore Politiche sociali e giovanili

Settore Politiche sociali e giovanili

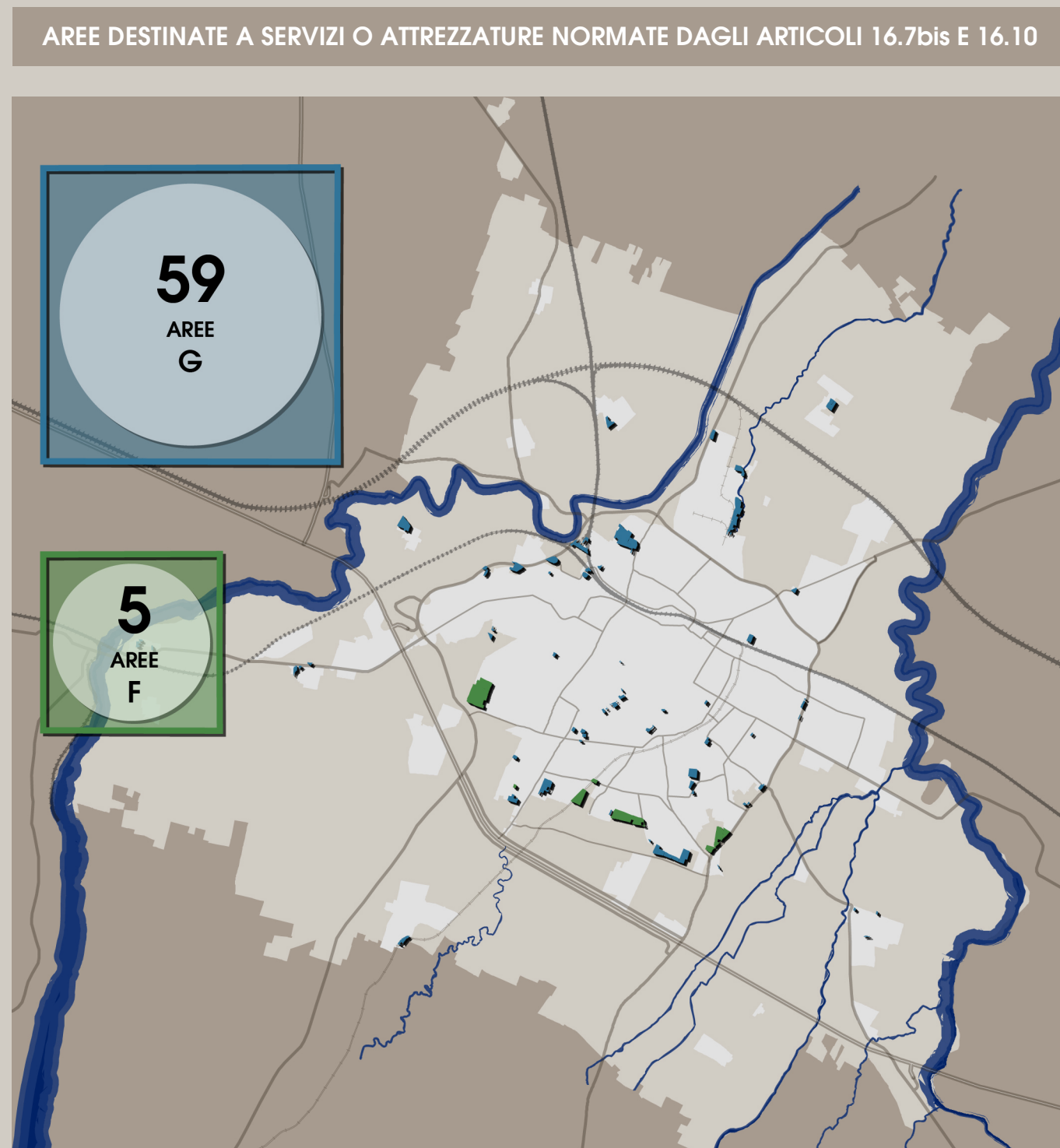
Settore Politiche sociali e giovanili



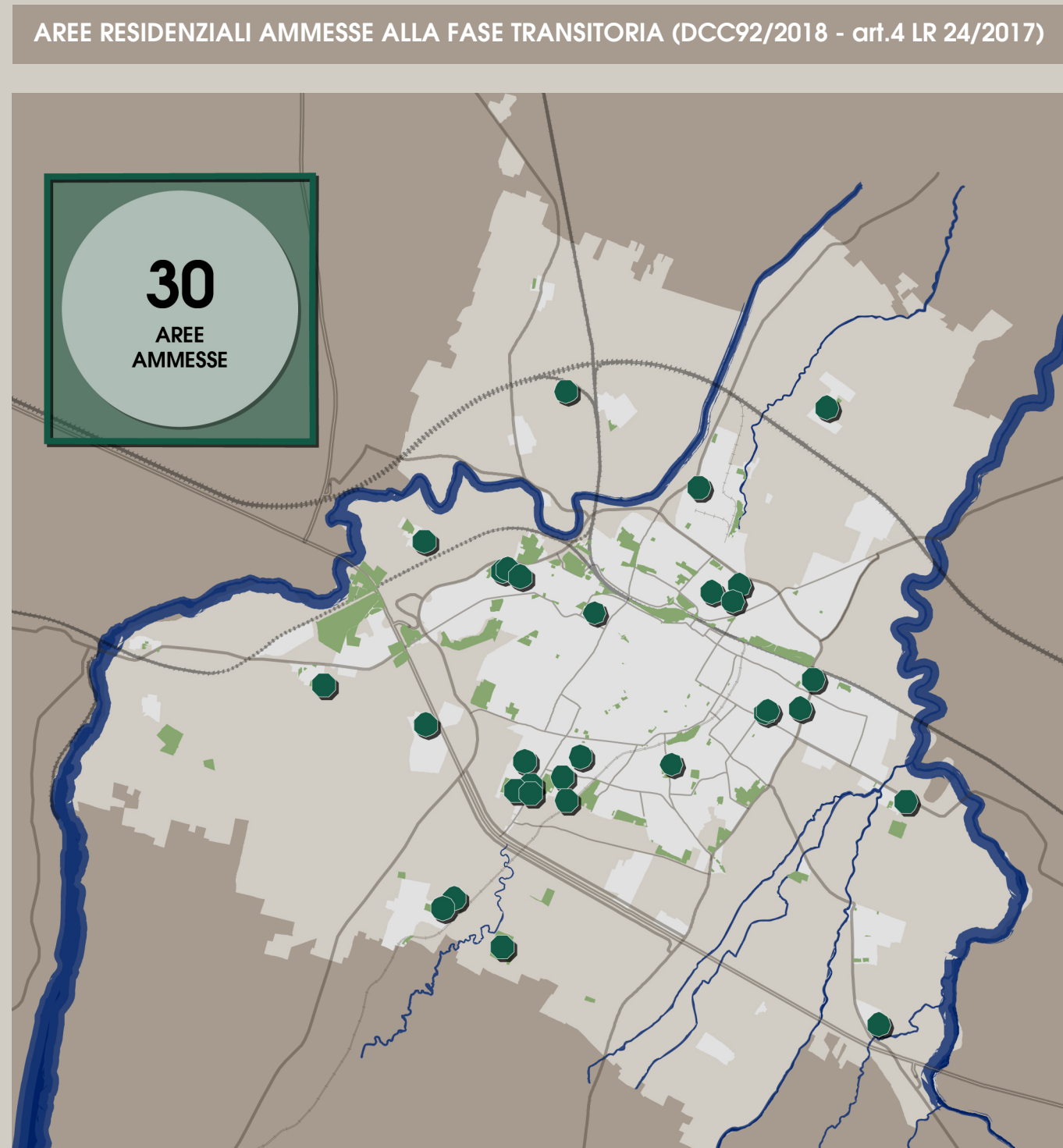
38% DEL TERRITORIO EDIFICATO E' STATO REALIZZATO TRAMITE PUA | dati al 31/12/2017



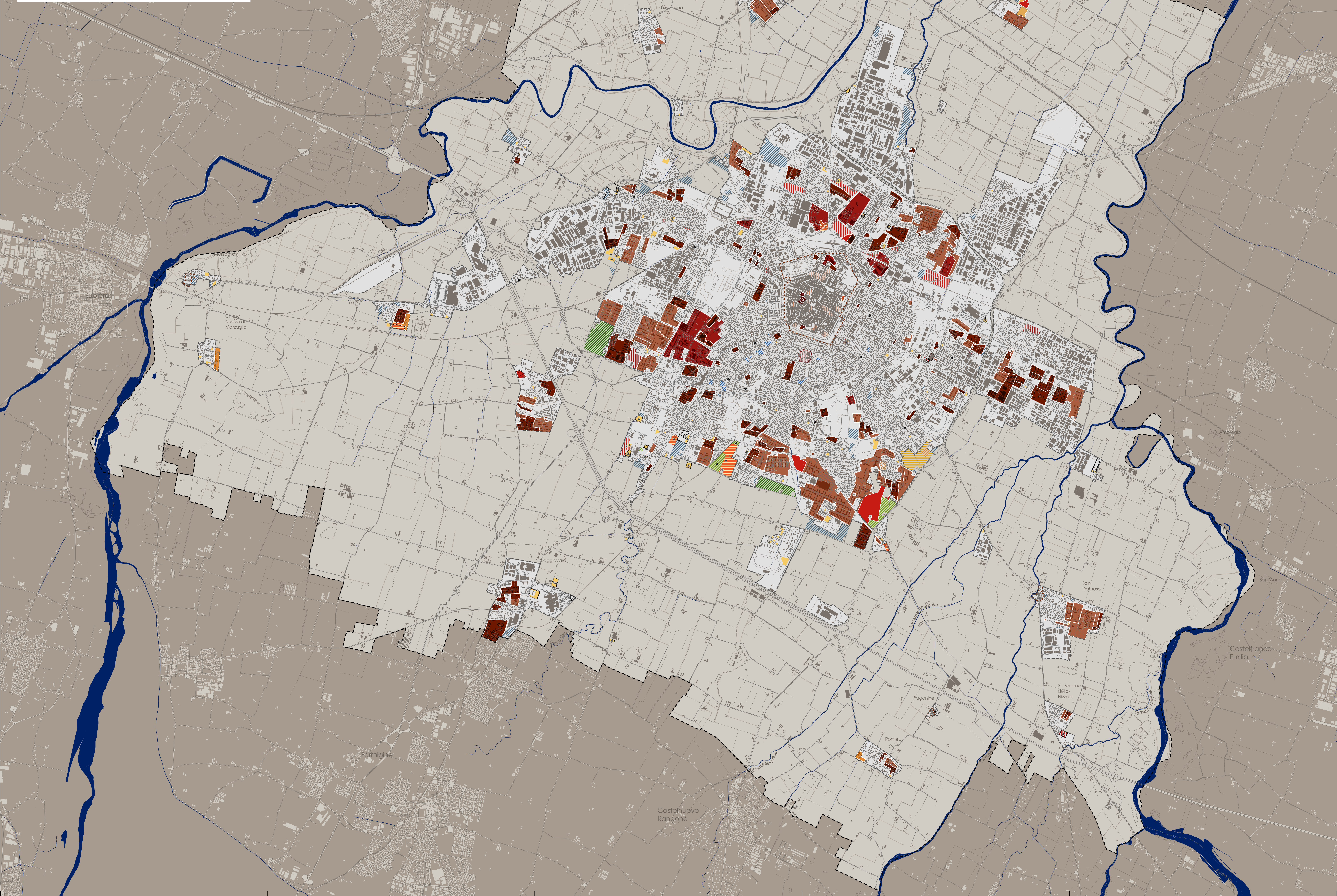
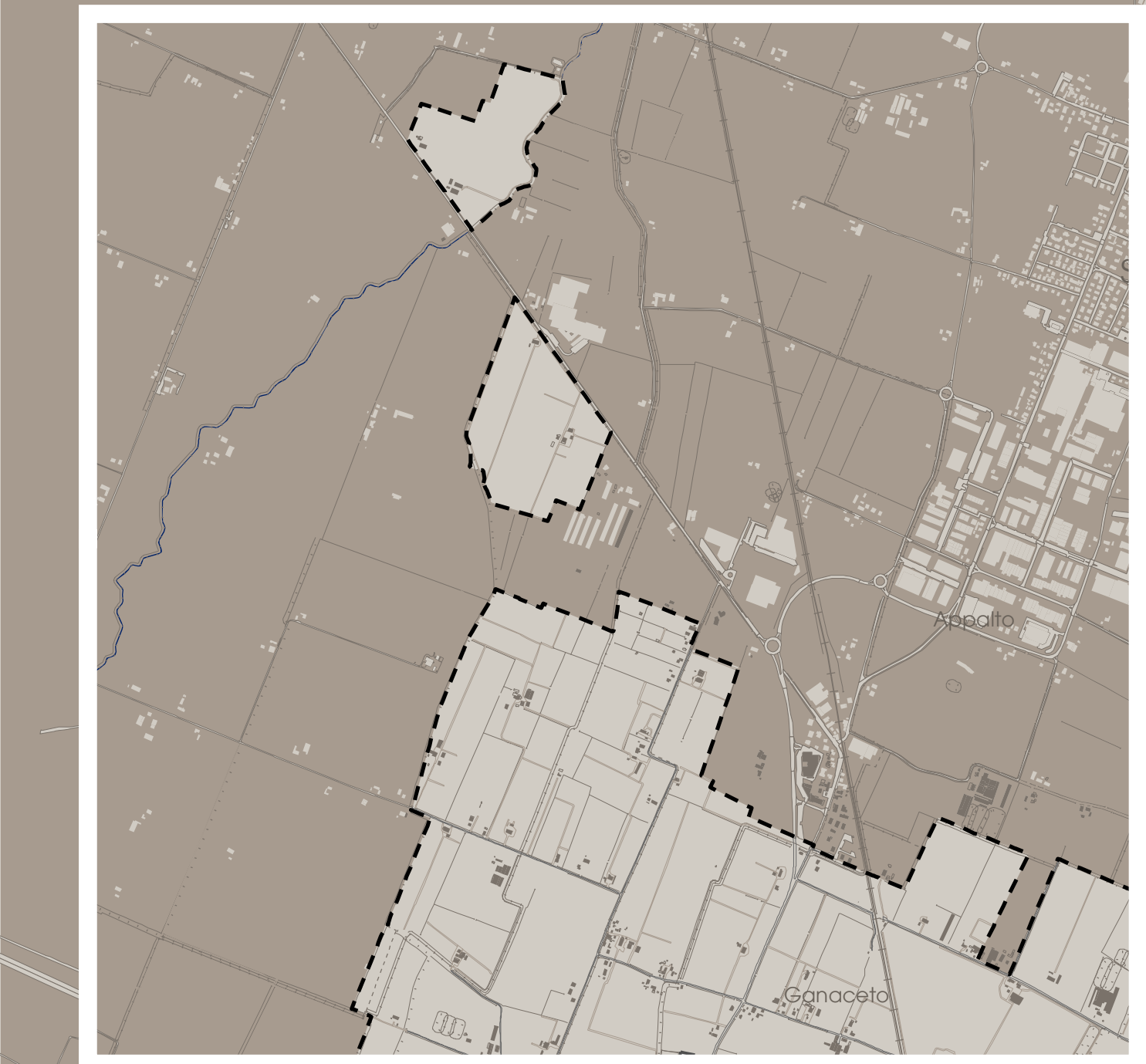
40% DELLE AREE RESIDENZIALI NON ATTUATE E' LOCALIZZATO ALL'INTERNO DEL TERRITORIO EDIFICATO | dati al 31/12/2017



48% DELLE AREE G e F SONO LOCALIZZATE ALL'ESTERNO DEL TERRITORIO EDIFICATO | dati al 31/12/2017



41 ISTANZE PRESENTATE IN RISPOSTA ALL'AVVISO DCC 46/2018 | 30 aree ammesse a destinazione prevalentemente residenziale



LEGENDA

STATO DI DIRITTO

Piani urbanistici attuativi residenziali convenzionati

- Completati
- In corso di attuazione
- Approvati e convenzionati (o convenzione non rilevante)

Piani PEEP

- Completati
- In corso di attuazione
- Approvati e convenzionati (o convenzione non rilevante)

Aree a norma diffusa residenziali non attuate

- Non attuate | intervento diretto a PDC convenzionato

Programma di riqualificazione | PRU EX-AMCM

- Area Ex Sede AMCM

Interventi programmati nella fase transitoria (LR 24/2017 - art. 4)

- Aree prevalentemente residenziali ammesse alla fase transitoria (dal CC 92/2018)

Interventi soggetti a procedure speciali o semplificate

- Alcune aree a norma diffusa residenziali
- Accordi recepiti in variante non attuati destinati a residenza

RESIDUO

Piani urbanistici attuativi residenziali non convenzionati

- Approvati non convenzionati o con convenzione scaduta

Aree disciplinate dal POC da attuarsi tramite PUA o meccanismi perequativi

- Aree ad attrezzature generali normative dell'articolo 16.7a)

Aree F residue di proprietà di terzi - potenzialità residenziali

- Di proprietà comunale
- Sportive di proprietà comunale
- Private

Aree destinate a PEEP

- Di proprietà comunale
- Sportive di proprietà comunale
- Di proprietà privata

Aree destinate in prevalenza a residenza da attuarsi tramite piano di recupero in centro storico

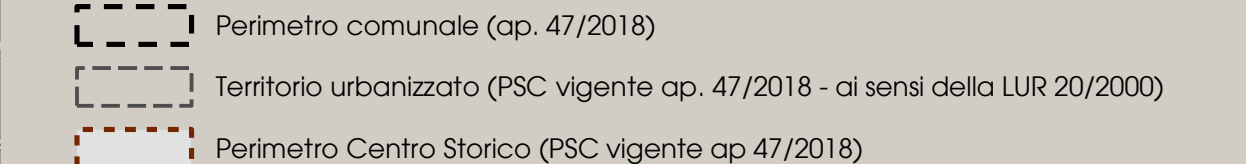
- Di proprietà comunale
- Di proprietà privata

Aree ad attrezzature generali cedute o in corso di cessione al comune

- Di proprietà comunale
- In corso di acquisizione da parte del comune

Aree destinate a servizi di interesse collettivo normative dell'articolo 16.10

- Aree G residue di proprietà di terzi - potenzialità residenziali
- Aree G in aree carenti di proprietà di terzi - potenzialità residenziali



0 375 750 1.500 2.250 3.000 metri