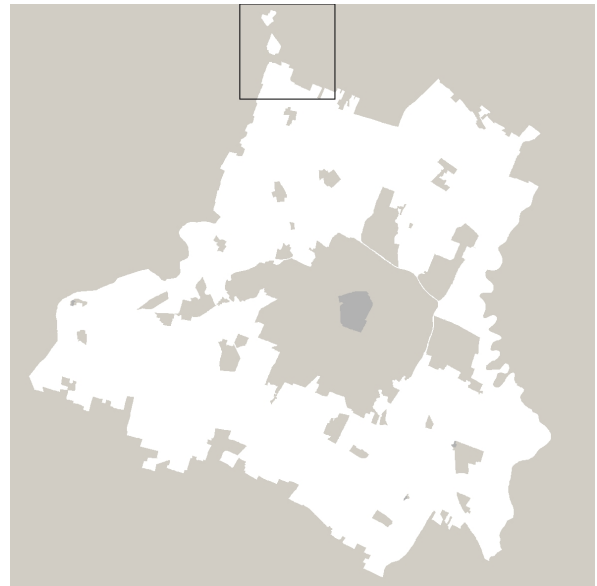


QC.D1.3

STATO DI ATTUAZIONE DI SERVIZI E ATTREZZATURE DEL PSC-POC-RUE VIGENTE

Sindaco
Gian Carlo Muzzarelli
Assessori a Urbanistica, Edilizia, Politiche Abitative, Aree Produttive
Anna Maria Vanzelli
Direttore Generale
Vitoletto Mancinelli

Direttore del settore Pianificazione e Gestione del territorio e RUP
Mario Sergio



Scala 1:20.000



ASSUNZIONE Delibera C.C. n° 86 del 26/12/2021	ADOZIONE Delibera C.C. n° 78 del 22/12/2022	APPROVAZIONE Delibera C.C. n° 46 del 22/06/2023
--	--	--

RUOLO DI COORDINAZIONE INTERNA ALL'AMMINISTRAZIONE COMUNALE

UFFICIO DI PIANO

responsabile ufficio PUG	Simona Pottaglia
valutazione del beneficio pubblico e città pubblica	Giulia Andreoli
sistema insediativo, città pubblica e produttiva	Vera Cusi
sistema ambientale e focus progettuali per l'ambiente e il paesaggio	Paola Gatti
valutazione del beneficio pubblico, paesaggio e VASAI	Simona Tagli
sistema insediativo storico, paesaggio e beni storici	Irene Pasetti
sistema insediativo, ambientale e coordinamento VASAI	Anna Valentini
sistema insediativo, via Emilia e piattaforme pubbliche	Isabella Turci
analisi territoriali, urbanistiche, cartografiche	Barbara Balzotti Anna Baldoni Francesca D'Amico Anna Ruggieri

UFFICIO DI PIANO

gestione della comunicazione e della partecipazione	Celia Ricci
diritto amministrativo urbanistico	Marta Riccardi

UFFICIO PROGETTI URBANISTICI SPECIALI

sistema informativo territoriale, cartografia	Marta Ricci - responsabile ufficio Sara Corradi, Tania Federseni, Diana Bazzoni
---	--

UFFICIO DI PIANO

segreteria tecnica - amministrativa	Roberto Vini, Christine Wablick, Anna Severini
-------------------------------------	--

UFFICIO AMMINISTRATIVO PIANIFICAZIONE

UFFICIO AMMINISTRATIVO PIANIFICAZIONE	Susanna Piretti - responsabile del servizio Antonella Forni, Mario Gregorini
---------------------------------------	---

SETTORE PIANIFICAZIONE E GESTIONE DEL TERRITORIO

Servizio Pianificazione del luogo e della rigenerazione urbana e politiche abitative

Servizio Pianificazione del luogo e della rigenerazione urbana e politiche abitative	Michela A. Tropea - dirigente responsabile del servizio Filippo Bonazzi, Daniela Bonfatti, Lorenzo Giordano, Maria Giulia Lucini, Cosimo Palazzi, Silvia Sironi, Roberto Falcone, Luigi Mantini, Elena Ricci, Anna Rossi Corrado Giannini - dirigente responsabile del servizio Marta Riccardi - responsabile ufficio
--	--

Servizio trasformazione edilizia

UFFICIO ATTIVITÀ EDILIZIA	Marta Riccardi - responsabile ufficio
---------------------------	---------------------------------------

MANO D'OPERA NUMERICA SETTORE E SERVIZI DELL'AMMINISTRAZIONE COMUNALE

Settore Attività edilizia, attività amministrative e servizi agli utenti	Giulia Andreoli
Settore Cultura, sport, giovani e promozione della città	Giulia Andreoli
Settore L.P. e manutenzione della città	Giulia Andreoli
Settore Polizia locale, sicurezza urbana e protezione civile	Roberto Vini
Settore Risorse finanziarie e patrimoniali	Roberto Vini
Settore Risorse umane e affari istituzionali	Roberto Vini
Settore Servizi alla persona e per i rapporti	Roberto Vini
Settore Servizi sociali, anziani e per l'integrazione	Roberto Vini
Settore Servizi city, servizi designati e partecipazione	Roberto Vini

UFFICIO ATTIVITÀ EDILIZIA

UFFICIO ATTIVITÀ EDILIZIA	Marta Riccardi - responsabile ufficio
---------------------------	---------------------------------------

MANO D'OPERA NUMERICA SETTORE E SERVIZI DELL'AMMINISTRAZIONE COMUNALE

Settore Attività edilizia, attività amministrative e servizi agli utenti	Giulia Andreoli
Settore Cultura, sport, giovani e promozione della città	Giulia Andreoli
Settore L.P. e manutenzione della città	Giulia Andreoli
Settore Polizia locale, sicurezza urbana e protezione civile	Roberto Vini
Settore Risorse finanziarie e patrimoniali	Roberto Vini
Settore Risorse umane e affari istituzionali	Roberto Vini
Settore Servizi alla persona e per i rapporti	Roberto Vini
Settore Servizi sociali, anziani e per l'integrazione	Roberto Vini
Settore Servizi city, servizi designati e partecipazione	Roberto Vini

UFFICIO ATTIVITÀ EDILIZIA

UFFICIO ATTIVITÀ EDILIZIA	Marta Riccardi - responsabile ufficio
---------------------------	---------------------------------------

MANO D'OPERA NUMERICA SETTORE E SERVIZI DELL'AMMINISTRAZIONE COMUNALE

Settore Attività edilizia, attività amministrative e servizi agli utenti	Giulia Andreoli
Settore Cultura, sport, giovani e promozione della città	Giulia Andreoli
Settore L.P. e manutenzione della città	Giulia Andreoli
Settore Polizia locale, sicurezza urbana e protezione civile	Roberto Vini
Settore Risorse finanziarie e patrimoniali	Roberto Vini
Settore Risorse umane e affari istituzionali	Roberto Vini
Settore Servizi alla persona e per i rapporti	Roberto Vini
Settore Servizi sociali, anziani e per l'integrazione	Roberto Vini
Settore Servizi city, servizi designati e partecipazione	Roberto Vini

UFFICIO ATTIVITÀ EDILIZIA

UFFICIO ATTIVITÀ EDILIZIA	Marta Riccardi - responsabile ufficio
---------------------------	---------------------------------------

MANO D'OPERA NUMERICA SETTORE E SERVIZI DELL'AMMINISTRAZIONE COMUNALE

Settore Attività edilizia, attività amministrative e servizi agli utenti	Giulia Andreoli
Settore Cultura, sport, giovani e promozione della città	Giulia Andreoli
Settore L.P. e manutenzione della città	Giulia Andreoli
Settore Polizia locale, sicurezza urbana e protezione civile	Roberto Vini
Settore Risorse finanziarie e patrimoniali	Roberto Vini
Settore Risorse umane e affari istituzionali	Roberto Vini
Settore Servizi alla persona e per i rapporti	Roberto Vini
Settore Servizi sociali, anziani e per l'integrazione	Roberto Vini
Settore Servizi city, servizi designati e partecipazione	Roberto Vini

UFFICIO ATTIVITÀ EDILIZIA

UFFICIO ATTIVITÀ EDILIZIA	Marta Riccardi - responsabile ufficio
---------------------------	---------------------------------------

MANO D'OPERA NUMERICA SETTORE E SERVIZI DELL'AMMINISTRAZIONE COMUNALE

Settore Attività edilizia, attività amministrative e servizi agli utenti	Giulia Andreoli
Settore Cultura, sport, giovani e promozione della città	Giulia Andreoli
Settore L.P. e manutenzione della città	Giulia Andreoli
Settore Polizia locale, sicurezza urbana e protezione civile	Roberto Vini
Settore Risorse finanziarie e patrimoniali	Roberto Vini
Settore Risorse umane e affari istituzionali	Roberto Vini
Settore Servizi alla persona e per i rapporti	Roberto Vini
Settore Servizi sociali, anziani e per l'integrazione	Roberto Vini
Settore Servizi city, servizi designati e partecipazione	Roberto Vini

UFFICIO ATTIVITÀ EDILIZIA

UFFICIO ATTIVITÀ EDILIZIA	Marta Riccardi - responsabile ufficio
---------------------------	---------------------------------------

MANO D'OPERA NUMERICA SETTORE E SERVIZI DELL'AMMINISTRAZIONE COMUNALE

Settore Attività edilizia, attività amministrative e servizi agli utenti	Giulia Andreoli
Settore Cultura, sport, giovani e promozione della città	Giulia Andreoli
Settore L.P. e manutenzione della città	Giulia Andreoli
Settore Polizia locale, sicurezza urbana e protezione civile	Roberto Vini
Settore Risorse finanziarie e patrimoniali	Roberto Vini
Settore Risorse umane e affari istituzionali	Roberto Vini
Settore Servizi alla persona e per i rapporti	Roberto Vini
Settore Servizi sociali, anziani e per l'integrazione	Roberto Vini
Settore Servizi city, servizi designati e partecipazione	Roberto Vini

UFFICIO ATTIVITÀ EDILIZIA

UFFICIO ATTIVITÀ EDILIZIA	Marta Riccardi - responsabile ufficio
---------------------------	---------------------------------------

MANO D'OPERA NUMERICA SETTORE E SERVIZI DELL'AMMINISTRAZIONE COMUNALE

Settore Attività edilizia, attività amministrative e servizi agli utenti	Giulia Andreoli
Settore Cultura, sport, giovani e promozione della città	Giulia Andreoli
Settore L.P. e manutenzione della città	Giulia Andreoli
Settore Polizia locale, sicurezza urbana e protezione civile	Roberto Vini
Settore Risorse finanziarie e patrimoniali	Roberto Vini
Settore Risorse umane e affari istituzionali	Roberto Vini
Settore Servizi alla persona e per i rapporti	Roberto Vini
Settore Servizi sociali, anziani e per l'integrazione	Roberto Vini
Settore Servizi city, servizi designati e partecipazione	Roberto Vini

UFFICIO ATTIVITÀ EDILIZIA

UFFICIO ATTIVITÀ EDILIZIA	Marta Riccardi - responsabile ufficio
---------------------------	---------------------------------------

MANO D'OPERA NUMERICA SETTORE E SERVIZI DELL'AMMINISTRAZIONE COMUNALE

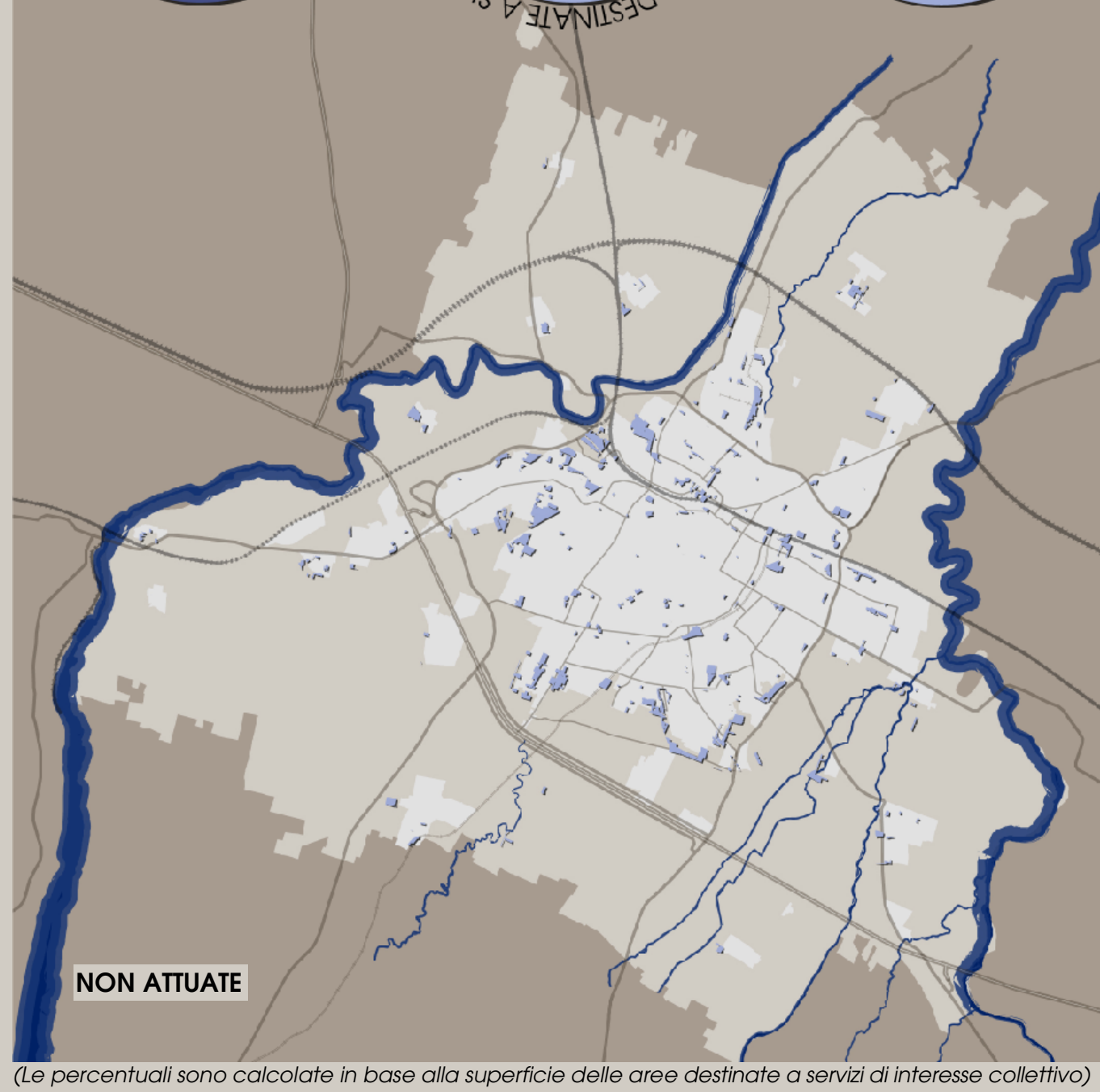
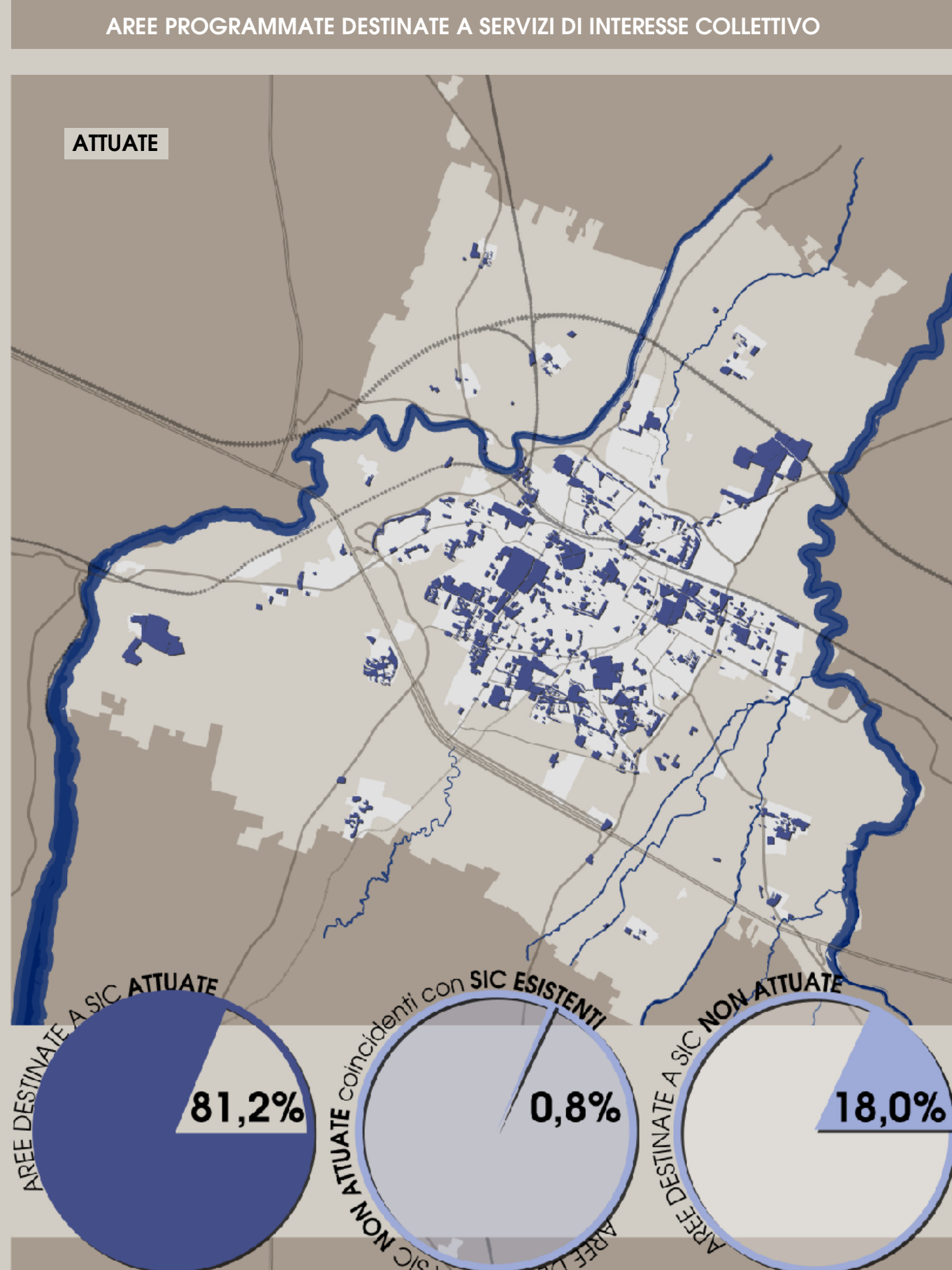
Settore Attività edilizia, attività amministrative e servizi agli utenti	Giulia Andreoli
Settore Cultura, sport, giovani e promozione della città	Giulia Andreoli
Settore L.P. e manutenzione della città	Giulia Andreoli
Settore Polizia locale, sicurezza urbana e protezione civile	Roberto Vini
Settore Risorse finanziarie e patrimoniali	Roberto Vini
Settore Risorse umane e affari istituzionali	Roberto Vini
Settore Servizi alla persona e per i rapporti	Roberto Vini
Settore Servizi sociali, anziani e per l'integrazione	Roberto Vini
Settore Servizi city, servizi designati e partecipazione	Roberto Vini

UFFICIO ATTIVITÀ EDILIZIA

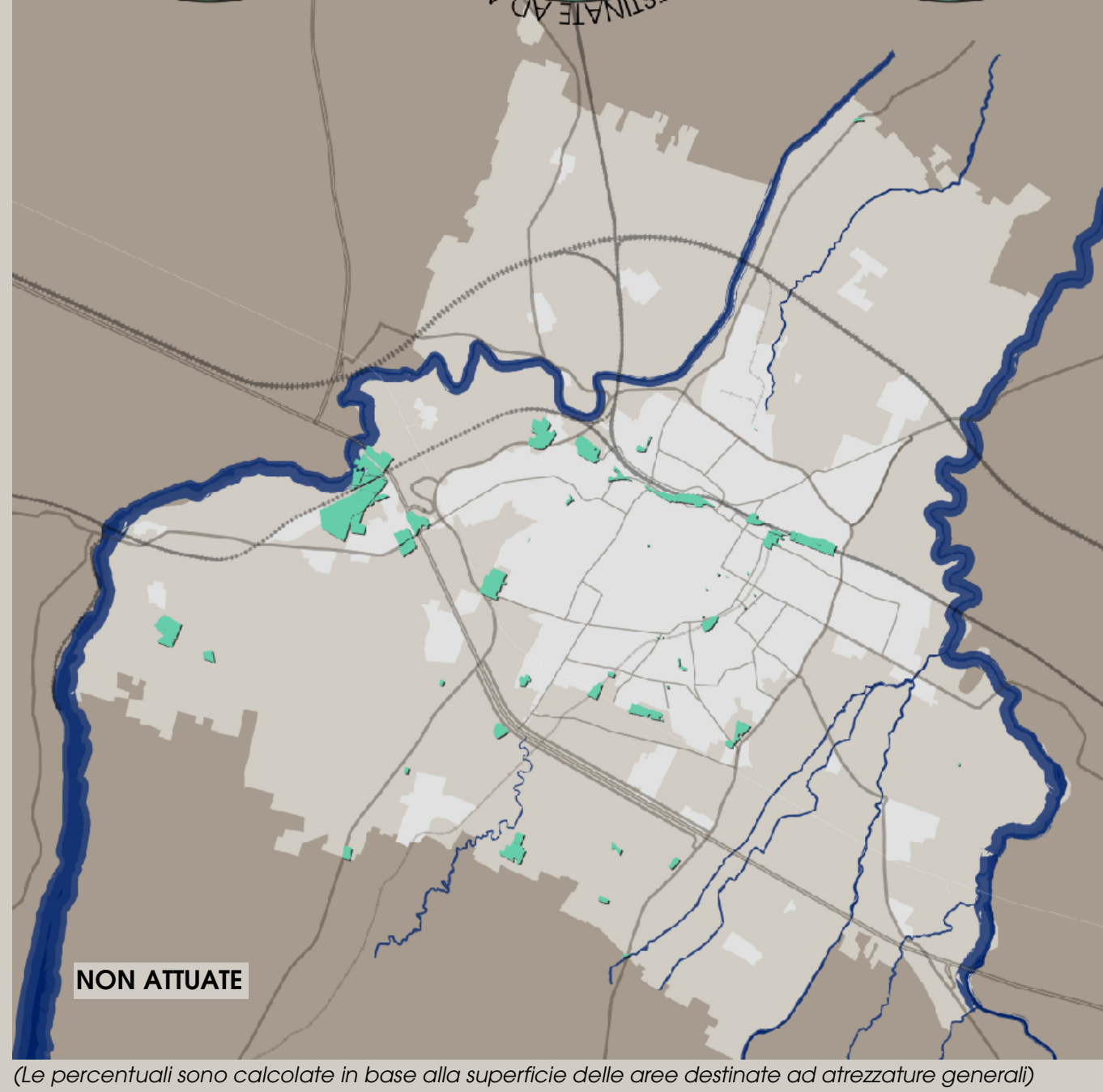
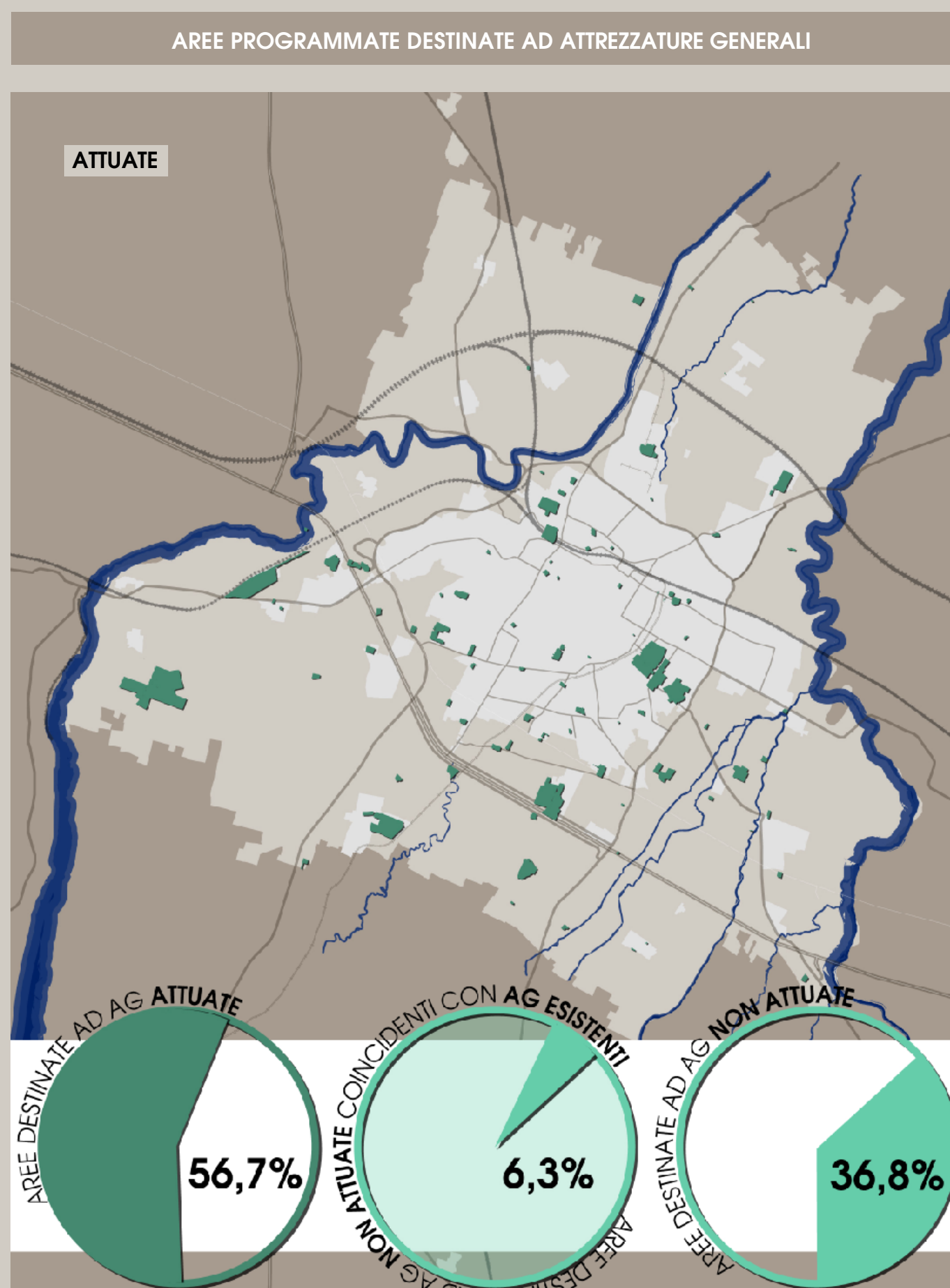
UFFICIO ATTIVITÀ EDILIZIA	Marta Riccardi - responsabile ufficio
---------------------------	---------------------------------------

MANO D'OPERA NUMERICA SETTORE E SERVIZI DELL'AMMINISTRAZIONE COMUNALE

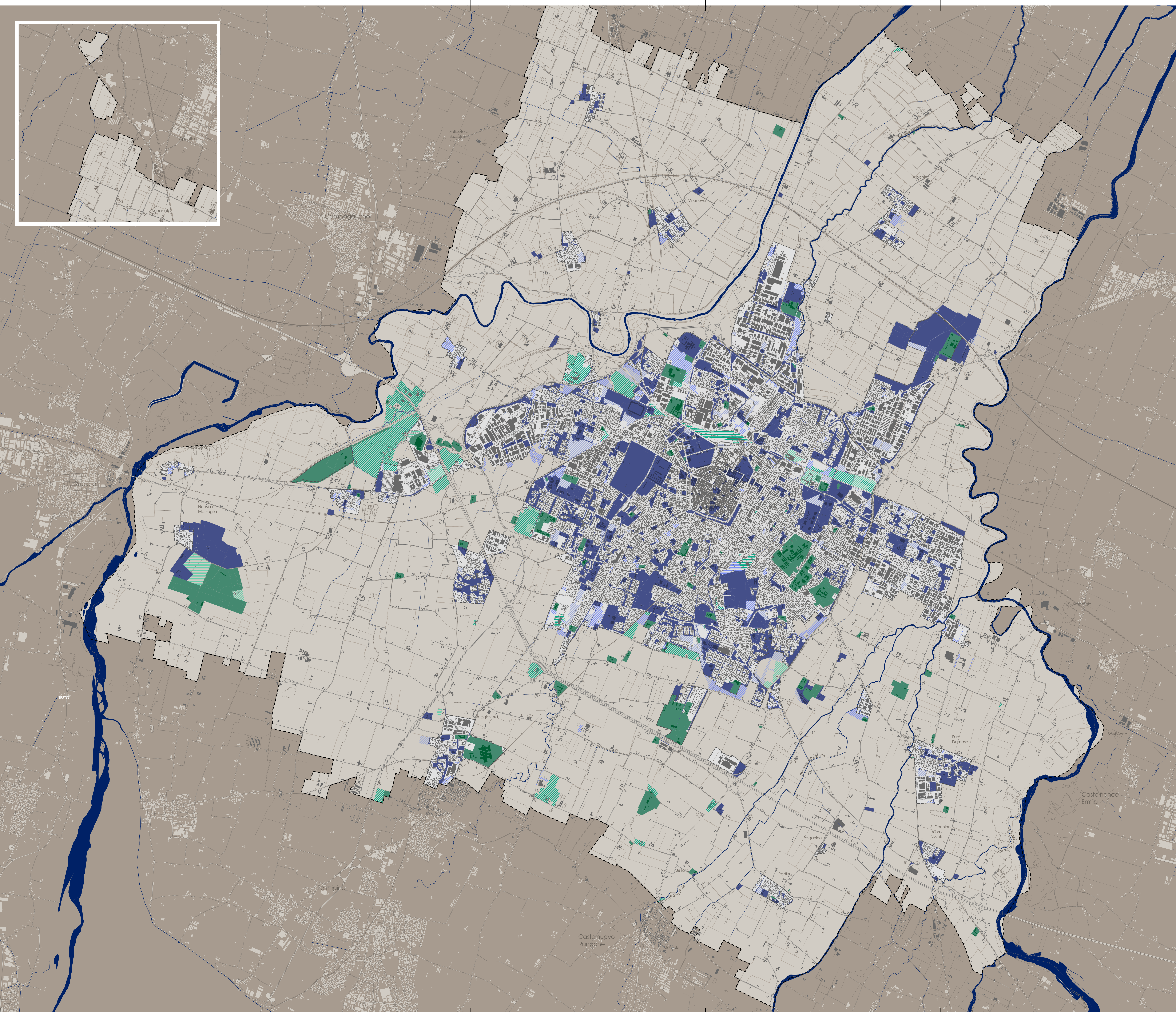
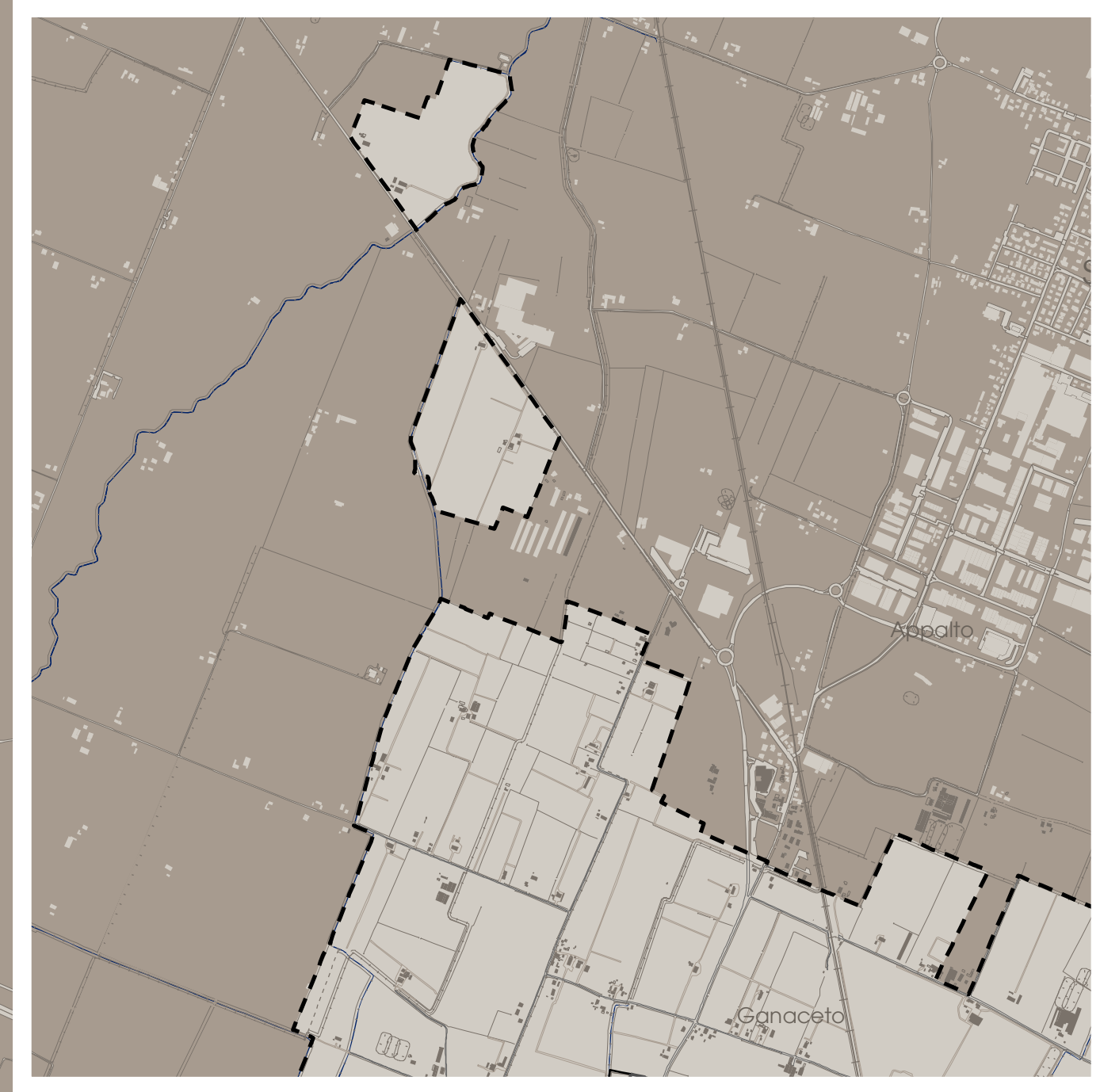
Settore Attività edilizia, attività amministrative e servizi agli utenti	Giulia Andreoli
Settore Cultura, sport, giovani e promozione della città	Giulia Andreoli
Settore L.P. e manutenzione della città	Giulia Andreoli
Settore Polizia locale, sicurezza urbana e protezione civile	Roberto Vini
Settore Risorse finanziarie e patrimoniali	Roberto Vini
Settore Risorse umane e affari istituzionali	Roberto Vini
Settore Servizi alla persona e per i rapporti	Roberto Vini
Settore Servizi sociali, anziani e per l'integrazione	Roberto Vini
Settore Servizi city, servizi designati e partecipazione	Roberto Vini



(Le percentuali sono calcolate in base alla superficie delle aree destinate a servizi di interesse collettivo)



(Le percentuali sono calcolate in base alla superficie delle aree destinate ad attrezzature generali)



LEGENDA

AREE PROGRAMMATE DESTINATE AD ATTREZZATURE GENERALI

Attuate

Non attuate

Di proprietà comunale

Di proprietà di terzi (enti pubblici, Hera o simili, privati)

Coincidenti con SIC/AG esistenti

Di proprietà comunale

Di proprietà di terzi

AREE PROGRAMMATE DESTINATE A SERVIZI DI INTERESSE COLLETTIVO

Attuate

Non attuate

Di proprietà comunale

Di proprietà di terzi (enti pubblici, Hera o simili, privati)

Coincidenti con SIC/AG esistenti

Di proprietà comunale

Di proprietà di terzi

Perimetro comunale (cap. 47/2018)

Territorio urbanizzato (PSC vigente cap. 47/2018 - ai sensi della LUR 20/2000)

0 375 750 1.500 2.250 3.000 Metri