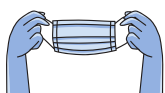


## INDICAZIONI GENERALI E NORME DI COMPORTAMENTO

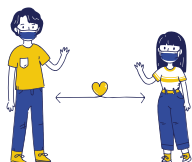
---



- Lavarsi spesso le mani con acqua e sapone, oppure disinfettarle con gel/soluzione idro-alcolica.



- Indossare la mascherina protettiva. Obbligatoria se la distanza interpersonale è inferiore al metro.



- Mantenere la distanza interpersonale di almeno 1 metro, ancor meglio se superiore a 1 metro. Evitare abbracci e strette di mano ed evitare il contatto ravvicinato con persone che soffrono di infezioni respiratorie acute e con persone risultate infette.



- Starnutire o tossire in un fazzoletto usa e getta, evitando il contatto con le secrezioni respiratorie. Lavarsi immediatamente le mani.



- Evitare l'uso promiscuo di bottiglie o bicchieri.



- Controllare la temperatura corporea ed evitare l'accesso in presenza di febbre (temperatura superiore a 37,5 °C), tosse, raffreddore o altri sintomi compatibili con Covid-19. In presenza di tali sintomi, contattare immediatamente il proprio medico di Medicina Generale.