



GLI AMBIENTI NATURALI IN ITALIA



INDICAZIONI PER L'INSEGNANTE

Questa unità didattica è rivolta a studenti stranieri della III classe di una scuola primaria che abbiano raggiunto un livello A1 e si trovino nell'A2.

“Gli ambienti naturali in Italia” è l'argomento affrontato e si colloca nella materia scolastica “scienze”.

I pre-requisiti necessari per affrontare un'unità didattica di questo tipo sono: padronanza di un lessico di uso comune e di alcuni termini specifici dell'argomento, come “monte”, “acqua salata”, “piante”, “animali”, “sole”, “terra”, “aria”, “petali”, “gambo”, “verso”, “mar”, “piuma”, “distesa”, “frutta”, “verdura” e “cartolina”; capacità di osservazione delle immagini.

L'insegnante è tenuto a leggere questa unità didattica con un'ottica ecologista; si sottolineano, infatti, la bellezza della natura e l'importanza di salvaguardarla.

Sono presenti dei brevi riferimenti all'educazione civica e all'educazione alimentare.

Le fotografie di vita reale servono a introdurre gli studenti in argomenti seri; i disegni, invece, riportano l'apprendimento ad una sfera ludica.

Le attività e le immagini proposte offrono uno spunto di riflessione sulla vita quotidiana dei bambini e cercano di stimolare la loro fantasia e la loro creatività, facendo ricorso anche alle pre-conoscenze possedute.

Questa unità didattica ha due obiettivi: uno è quello di far acquisire dei contenuti riguardanti gli ambienti naturali italiani; l'altro, invece, è quello di formare dei cittadini consapevoli, degli attenti osservatori che siano in grado di agire nel rispetto della natura.

L'insegnante ha il compito di assistere i suoi studenti, offrendo aiuto in caso di bisogno; deve, inoltre, illustrare e/o mostrare ogni attività da svolgere, prima dell'esecuzione.

Con questa unità, si vuole anche favorire il dialogo e il confronto. Le immagini e gli esercizi proposti possono lasciar ampio spazio alla comunicazione orale, ad approfondimenti, ad esempi e all'esposizione di fatti personali; il tutto può fornire anche come spunto per attività da svolgere all'aria aperta, durante l'orario scolastico o extracurricolari.

Le frasi sono brevi e semplici, le parole di uso comune.

Si usa il presente indicativo, si evitano forme impersonali e frasi subordinate; il numero delle relative è limitato. Per raccontare la leggenda di “Eco e Narciso” si è preferito sostituire il passato remoto con il passato prossimo dell'indicativo.

Il carattere usato è TIMES NEW ROMAN stampato maiuscolo e la dimensione 14, per rendere la lettura più facile e scorrevole; per lo stesso motivo si è scelto di non sovraccaricare le pagine di informazioni e di presentare una struttura snella e colorata.

Il **rosso** viene usato per le **parole-chiave**; il **verde** per le **parole difficili**, che vengono spiegate nel glossario circolare 3D a lato; il **grassetto** per indicare nomi specifici di **luoghi, animali, piante e cibi**.

Tutti i simboli usati per introdurre le diverse attività si riferiscono alla natura, in senso più o meno diretto, per ribadire costantemente questo concetto. Si cerca comunque di sdrammatizzare il tutto, rendendo i simboli più “simpatici” agli occhi di un bambino.



- : per introdurre le attività per cui è richiesta un'attenta osservazione.



- : per introdurre gli esercizi in cui lo studente deve scrivere o disegnare.



- : per introdurre l'attività pratico-ludica.



- : per introdurre un'attività che prevede che lo studente imiti un verso di animale.

Il video dei “Barbapapà” serve a far capire ai bambini che l'inquinamento è un fatto tragico della nostra epoca. Tutti devono agire nel rispetto dell'ambiente.

E' un tentativo di avvicinare un problema che riguarda l'umanità intera ad un bambino.

Si è deciso di introdurre un file video, perché i supporti multimediali aiutano la comprensione e l'acquisizione dei contenuti.

La pagina 5 serve a richiamare le conoscenze pregresse e ad introdurre alcuni degli elementi di cui si parlerà nel corso dell'unità.

L'unità è strutturata in due parti: la prima è un'introduzione generale sugli ambienti naturali, con una sezione dedicata all'inquinamento; la seconda si occupa degli ambienti, presi singolarmente, e si concentra sulle loro caratteristiche specifiche (fauna e flora). La seconda parte contiene anche una breve sezione dedicata alla sana alimentazione e alla leggenda di Eco e Narciso.

Il carico informativo offre allo studente una visione soddisfacente e generale del tema.

Si cerca di stimolare costantemente la creatività del bambino e di far nascere in lui l'amore e la curiosità nei confronti della natura e della conoscenza.

INDICE

Cosa vedi?	pag. 5
L'ambiente naturale.....	pag. 6
Salviamo la natura!.....	pag. 13
I Barbapapà amano la natura.....	pag. 20
Costruisci dei fiori.....	pag. 21
La montagna.....	pag. 24
La collina.....	pag. 34
La pianura.....	pag. 41
Il mare.....	pag. 45
La cartolina.....	pag. 53
Sitografia.....	pag. 54
Bibliografia.....	pag. 58



COSA VEDI?



L'AMBIENTE NATURALE

L'**AMBIENTE NATURALE** E' LA **NATURA** CHE
VEDIAMO.

NOI VIVIAMO IN UN AMBIENTE NATURALE.

NATURA:
PIANTE, FIORI,
ANIMALI,
SASSI, TERRA,
ARIA,
ACQUA, SOLE...



QUALE IMMAGINE TI PIACE DI PIU'?

1.



2.



3.



4.



GLI ANIMALI, LE PIANTE, I FIORI, IL SOLE, L'ACQUA, L'ARIA E LA TERRA
SONO DEGLI **ELEMENTI NATURALI**.



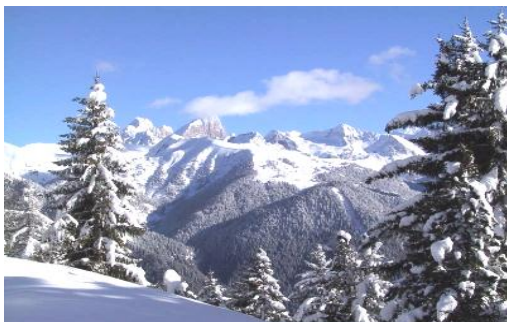
CERCHIA TUTTI GLI ELEMENTI NATURALI.



**GUARDA DALLA FINESTRA: QUALI ELEMENTI NATURALI
VEDI?**

IN ITALIA, GLI AMBIENTI NATURALI SONO 4:

1. LA **MONTAGNA**



2. LA **COLLINA**



3. LA **PIANURA**



4. IL **MARE**



OGNI AMBIENTE HA LA SUA **VEGETAZIONE**.

OGNI AMBIENTE HA I SUOI ANIMALI.

OGNI AMBIENTE HA IL SUO **CLIMA**.

VEGETAZIONE:
MOLTE PIANTE,
MOLTI FIORI,
MOLTA ERBA,
MOLTA FRUTTA.

CLIMA:
QUANDO FA
CALDO O FA
FREDDO.



VERO (V) O FALSO (F)?

1. IN ITALIA, GLI AMBIENTI NATURALI SONO 2 **V F**
2. IL MARE E' UN AMBIENTE NATURALE **V F**
3. NEGLI AMBIENTI NATURALI CI SONO DEGLI ANIMALI **V F**
4. GLI AMBIENTI NATURALI HANNO LO STESSO CLIMA **V F**



COLORA L'AMBIENTE CHE TI PIACE DI PIU'.

1. LA MONTAGNA:



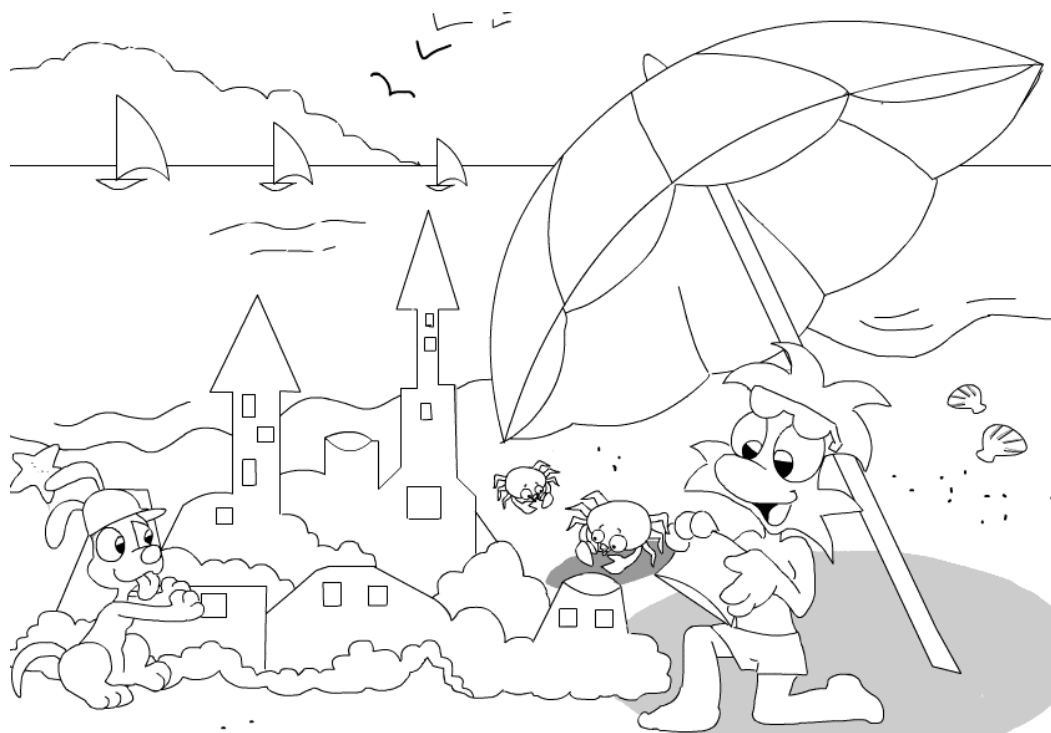
2. LA COLLINA:



3. LA PIANURA:



4. IL MARE:



**PENSA ALLA TUA CITTA'. IN QUALE AMBIENTE NATURALE
VIVI?**

NEGLI AMBIENTI NATURALI CI SONO LE PERSONE.

NEGLI AMBIENTI NATURALI CI SONO ANCHE LE COSE CHE LE PERSONE COSTRUISCONO.

PER ESEMPIO:



LE COSE CHE LE PERSONE COSTRUISCONO SONO ELEMENTI NON NATURALI.



COMPLETA LA TABELLA: COLORA LA CASELLA GIUSTA.

ESEMPIO: IL SOLE E' UN ELEMENTO NATURALE.

	ELEMENTI NATURALI	ELEMENTI NON NATURALI
SOLE		
GATTO		
CASA		
FOGLIA		
LUNA		
MACCHINA		



RISPONDI ALLE DOMANDE:

1. QUANTI ELEMENTI NATURALI CI SONO NELLA TABELLA?
2. QUANTI ELEMENTI NON NATURALI CI SONO NELLA TABELLA?

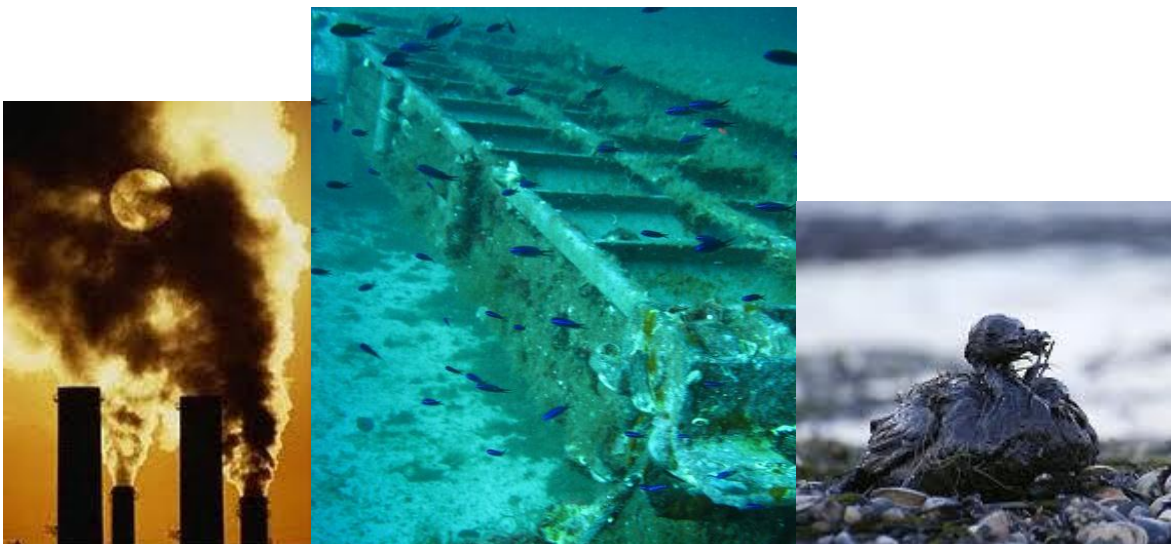


SALVIAMO LA NATURA!

IL GRANDE CATTIVO: L'**INQUINAMENTO**.

- L'INQUINAMENTO SPORCA LA NATURA.
- L'INQUINAMENTO ROVINA GLI AMBIENTI NATURALI.
- L'INQUINAMENTO FA MALE ALLA **SALUTE** DELLE PERSONE.
- L'INQUINAMENTO UCCIDE GLI ANIMALI.

SALUTE:
QUANDO
UNA
PERSONA
STA BENE O
STA MALE.







SCEGLI LA RISPOSTA GIUSTA.

• **L'INQUINAMENTO:**

1. FA BENE ALLA SALUTE DELLE PERSONE
2. AIUTA GLI ANIMALI
3. SPORCA LA NATURA



TROVA I PAESAGGI INQUINATI.



SALVARE GLI AMBIENTI NATURALI E' MOLTO DIFFICILE.

NOI POSSIAMO AIUTARE LA NATURA.



**I NOSTRI AMICI AIUTANO LA NATURA. LORO NON INQUINANO.
GUARDA COME SONO BRAVI.**

**NOI ANDIAMO A
SCUOLA A PIEDI.**



**NOI PULIAMO IL
GIARDINO.**





IO PRENDO LA
SPAZZATURA E
LA BUTTO NEI
BIDONI.

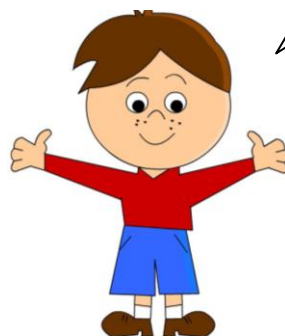
SPAZZATURA:
LE COSE CHE
BUTTIAMO VIA. LE
COSE CHE
INQUINANO.
PER ESEMPIO:
BOTTIGLIE, CARTA,
SCATOLE,
GIOCATTOLE E
VESTITI VECCHI O
ROTTI.

BIDONI: DOVE
BUTTIAMO LA
SPAZZATURA.

NOI AMIAMO LA
NATURA!



AMICI, BRAVI!
ADESSO LA NATURA E'
SALVA!





TU COSA FAI PER AIUTARE LA NATURA?

SCEGLI LA RISPOSTA CHE TI PIACE DI PIU'.

1. VADO A SCUOLA IN BICICLETTA .
2. NON BUTTO LA SPAZZATURA PER TERRA.
3. BUTTO LA CARTA NEL BIDONE.
4. VADO A SCUOLA A PIEDI.
5. PULISCO IL GIARDINO.
6. METTO LE BOTTIGLIE NEL BIDONE.



FA UNA X SOPRA LE COSE CHE NON DOBBIAMO FARE.

BUTTARE I
GIOCATTOLE
VECCHI NEL BOSCO

BUTTARE LA BUCCIA
DELLA BANANA NEL
BIDONE

ANDARE A
SCUOLA A
PIEDI

NASCONDERE LA
SPAZZATURA NEL
GIARDINO

BUTTARE LA CARTA DELLA
MERENDA NEL BIDONE

METTERE LA SPAZZATURA
DIETRO UN ALBERO DEL
GIARDINO

LE PERSONE COSTRUISCONO COSE MOLTO BELLE CON LA SPAZZATURA.



“I BARBAPAPA’ AMANO LA NATURA”

<http://www.youtube.com/watch?v=XO4UOHEhdAA>



**GUARDA IL CARTONE ANIMATO.
RISPONDI ALLE DOMANDE.**

1. I BARBAPAPA’ AMANO LA NATURA?

2. I BARBAPAPA’ SPORCANO L’AMBIENTE?

3. I BARBAPAPA’ AIUTANO GLI ANIMALI?



COSTRUISCI DEI FIORI.

COSA TI SERVE?

I FOGLI CHE NON USI, LA CARTA DELLA MERENDA E VECCHIE PAGINE DI GIORNALE.

PRENDI ANCHE LE FORBICI, I COLORI, LA COLLA E UN BASTONCINO.

- **NON ROMPERE LIBRI E QUADERNI!**
- **NON STACCARE I RAMI DAGLI ALBERI! USA I BASTONCINI CHE TROVI PER TERRA.**

LA MAESTRA TI FA VEDERE COME SI FA:
GUARDA CON ATTENZIONE!



...E ADESSO COSTRUISCI IL TUO FIORE.
LA MAESTRA PUO' AIUTARTI.

PRONTO? VIA!

1. PRENDI UN PEZZO DI CARTA E DISEGNA UN GRANDE FIORE.
2. RITAGLIA IL TUO FIORE.
3. PRENDI UN ALTRO FOGLIO E DISEGNA UN ALTRO GRANDE FIORE.

QUESTO FIORE DEVE ESSERE UGUALE AL PRIMO.

4. COLORA I DUE FIORI.
5. ATTACCA I DUE FIORI CON LA COLLA.

6. INFILA IL BASTONICINO TRA I DUE FIORI.
ADESSO IL TUO FIORE HA UN GAMBO E PUO' STARE IN PIEDI.
7. METTI IL FIORE NELLA TERRA, IN UN VASO, IN UN BICCHIERE O
IN UNA BOTTIGLIA.

SEMBRA VERO?

IL TUO FIORE PUO' DIVENTARE ANCORA PIU' BELLO...
VUOI SAPERE COME?

1. PRENDI DELLA CARTA E DISEGNA DUE FOGLIE.
2. RITAGLIA LE FOGLIE.
3. COLORA LE FOGLIE.
4. ATTACCA LE FOGLIE AL GAMBO DEL TUO FIORE.
5. PRENDI DELLA CARTA E DISEGNA TANTI PETALI.
6. RITAGLIA I PETALI.
7. COLORA I PETALI.

USA TUTTI I COLORI CHE VUOI.

8. ATTACCA I TUOI PETALI SUL FIORE. UNO ALLA VOLTA.
9. COLORA DI GIALLO UN ALTRO FOGLIO.
10. TAGLIA IL FOGLIO IN DUE PARTI.
11. FA DUE PICCOLE PALLINE CON I DUE FOGLI GIALLI.
12. ATTACCA LE PALLINE NEL CENTRO DEL TUO FIORE.



IL LAVORO E' FINITO!

GUARDA QUANTE COSE SI POSSONO FARE CON LE CARTE VECCHIE.

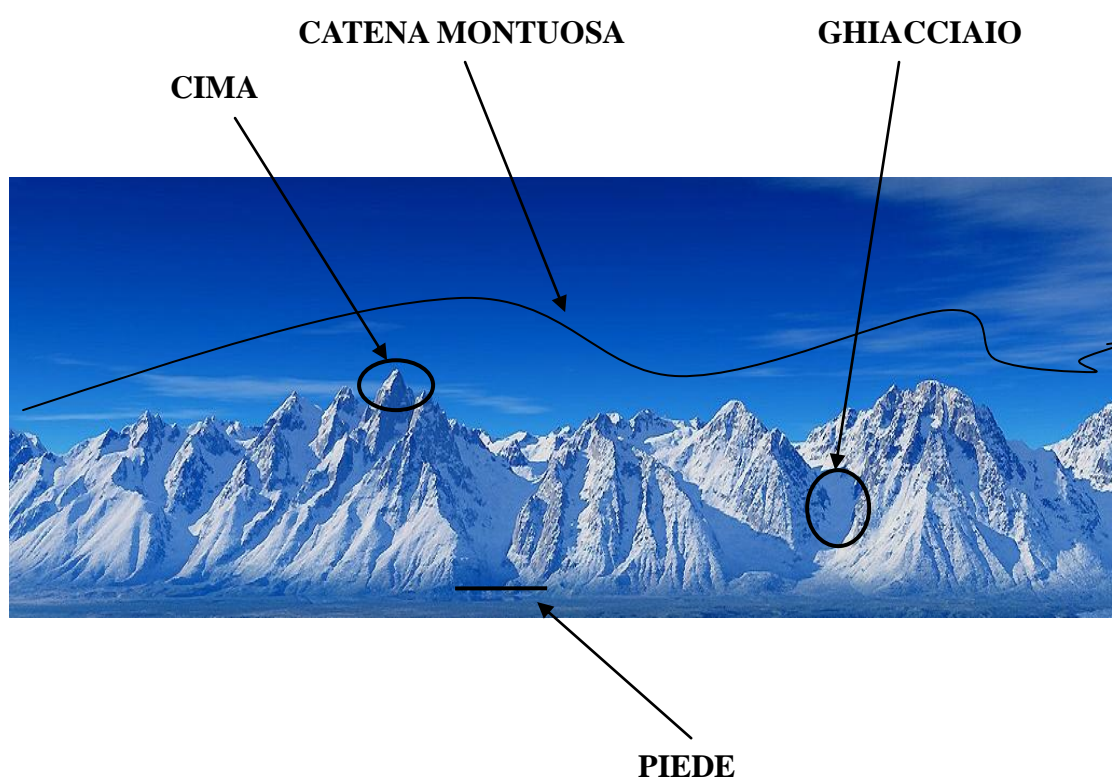


LA MONTAGNA

LE MONTAGNE SONO ALTE.

SULLE MONTAGNE FA FREDDO E NEVICA SPESSE.

- LA **CIMA** E' IL PUNTO PIU' ALTO DELLA MONTAGNA.
- IL **GHIACCIAIO** E' SULLA MONTAGNA. IL GHIACCIAIO E' TANTA NEVE CHE NON SI SCIUOLIE MAI.
- IL **PIEDE** E' IL PUNTO PIU' BASSO DELLA MONTAGNA. IL PIEDE E' LA BASE DELLA MONTAGNA.
- LA **CATENA MONTUOSA** E' UN GRUPPO DI MONTAGNE. LE MONTAGNE SONO UNA VICINO ALL'ALTRA.





COMPLETA LE FRASI. USA LE PAROLE NEL RIQUADRO.

NEVE	FREDDO
CIMA	PIEDE ALTE

1. LE MONTAGNE SONO
2. SULLE MONTAGNE C'E' TANTA E FA
3. LA E' IL PUNTO PIU' ALTO DELLA MONTAGNA.
4. IL E' IL PUNTO PIU' BASSO DELLA MONTAGNA.



CERCHIA LE PAROLE CHE CONOSCI.

								M	F	
								O	R	
								N	E	
								T	D	
		P							D	
	G	H	I	A	C	C	I	A	I	O
			E		I	A		G		
			D		M	T		N		
			E		A	E		A		
							N			
							A			
							M			
							O			
							N			
							T			
							U			
							O			
							S			
							A			

GLI ANIMALI DELLA MONTAGNA SONO:

L'AQUILA



L'ORSO BRUNO



IL LUPO



IL SALMONE



LO STAMBECCO



IL PICCHIO



LO SCOIATTOLO



L'ERMELLINO





**RIEMPI IL RIQUADRO. DISEGNA L'ANIMALE DELLA
MONTAGNA CHE TI PIACE DI PIU'.**



RISPONDI ALLA DOMANDA.

1. CONOSCI ALTRI ANIMALI DELLA MONTAGNA?

LE PIANTE DELLA MONTAGNA SONO:

IL MUSCHIO



LA STELLA ALPINA



L'ABETE



IL RODODENDRO



IL FAGGIO



IL CASTAGNO





CERCHIA TUTTE LE PIANTE DELLA MONTAGNA.

FAGGIO

GIRASOLE

PALMA

STELLA ALPINA

ABETE

MUSCHIO

PIOppo

CASTAGNO

CACTUS



DEVI ANDARE IN VACANZA IN MONTAGNA. PREPARA LA VALIGIA !

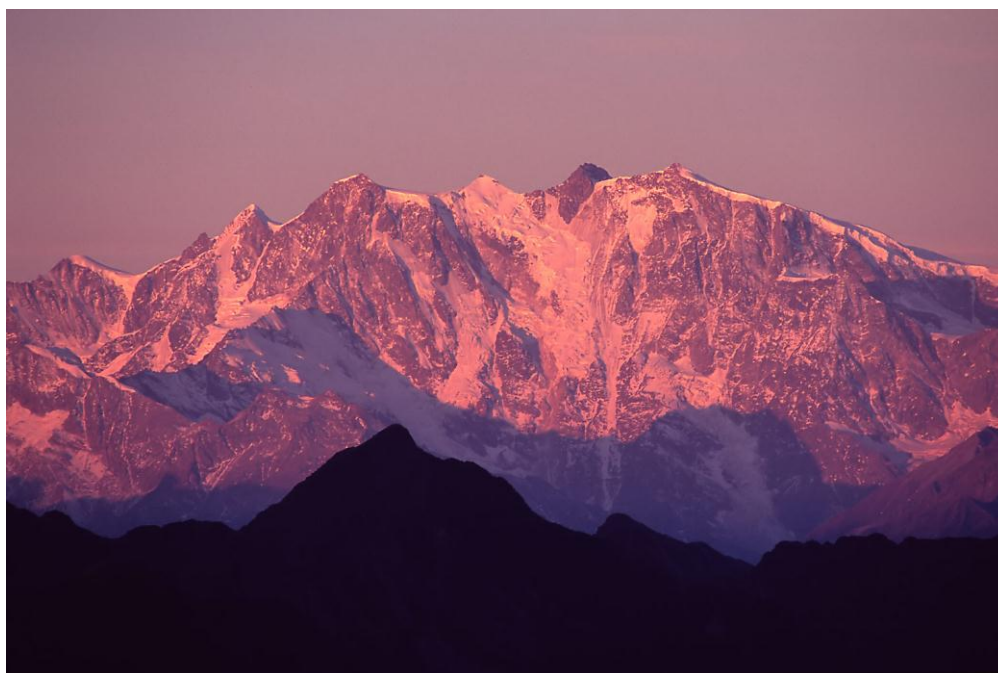
CERCHIA LE COSE CHE SI METTONO QUANDO E' FREDDO.



LA MONTAGNA PIU' ALTA DELL'ITALIA SI CHIAMA **MONTE BIANCO**.



IN ITALIA C'E' ANCHE UNA MONTAGNA CHE SI CHIAMA
MONTE ROSA.





VERO (V) O FALSO (F)?

1. IN ITALIA, LA MONTAGNA PIU' ALTA E' IL MONTE ROSA **V F**



RISPONDI ALLE DOMANDE.

1. TI PIACE LA MONTAGNA?

2. HAI MAI VISTO LA NEVE?



SAI COS'E'
L'ECO?

L'**ECO** E' UN SUONO CHE SI SENTE IN MONTAGNA.

L'ECO E' LA RIPETIZIONE DI UN SUONO, CIOE' QUANDO UN SUONO SI SENTE PIU' VOLTE.

PER ESEMPIO, SE TU SEI IN MONTAGNA E URLI UNA PAROLA, PUOI SENTIRLA ANCHE QUANDO TU STAI IN SILENZIO.

L'ELEFANTE TI FA VEDERE COME FUNZIONA L'ECO:



CANTARE
ARE -ARE
-ARE...



PALLA
ALLA-ALLA-
ALLA...

...COME QUANDO QUALCUNO RIPETE LA FINE DELLA TUA PAROLA.



“LA STORIA DI ECO”

ECO ERA UNA STUPENDA RAGAZZA CHE VIVEVA SULLE MONTAGNE. ECO AMAVA CANTARE E RIDERE.

ECO AMAVA NARCISO.

NARCISO ERA UN RAGAZZO MOLTO BELLO.

ECO SEGUIVA NARCISO E LO GUARDAVA DA LONTANO.

ECO ERA TRISTE, PERCHE' NARCISO NON LA AMAVA.

ECO SI E' NASCOSTA SULLA MONTAGNA E DA LI', CON LA SUA BELLA VOCE, CHIAMAVA IL SUO AMATO

NARCISO.

NARCISO NON LA ASCOLTAVA.

LENTAMENTE, IL CORPO DI ECO E' DIVENTATO ROCCIA.

ECO E' SCOMPARSA ED E' RIMASTA SOLO LA SUA SPLENDIDA VOCE.

DA QUEL GIORNO, ECO RISPONDE ALLE PERSONE CHE CHIAMANO SULLE MONTAGNE, MA LA SUA VOCE E' DEBOLE E LONTANA.

ECO HA PERSO LA SUA VOCE PER CHIAMARE IL SUO AMATO NARCISO.



LA COLLINA

LE COLLINE SONO PIU' BASSE DELLE MONTAGNE.



LA CIMA DELLA COLLINA E' TONDA.



IL CLIMA DELLA COLLINA E' **MITE**: SIGNIFICA CHE IN INVERNO NON FA TROPPO FREDDO E IN ESTATE NON FA TROPPO CALDO.



VERO (V) O FALSO (F)?

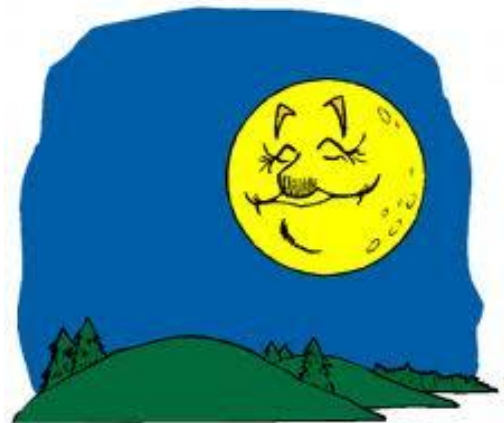
- | | | |
|---|---|---|
| 1. LA COLLINA E' PIU' ALTA DELLA MONTAGNA | V | F |
| 2. LA CIMA DELLA COLLINA E' TONDA | V | F |
| 3. IL CLIMA DELLA COLLINA E' MOLTO FREDDO | V | F |



COLLEGA LE PAROLE AI DISEGNI GIUSTI.

COLLINA

MONTAGNA



GLI ANIMALI DELLA COLLINA SONO:

IL CINGHIALE



LA FAINA



LA POIANA



LA LEPRE



L'UPUPA





SCEGLI LA RISPOSTA GIUSTA:

1. QUALE ANIMALE CORRE PIU' VELOCE?

- A. LA LEPRE
- B. L'UPUPA
- C. LA POIANA

2. QUALE ANIMALE HA LA CODA PIU' LUNGA?

- A. IL CINGHIALE
- B. LA FAINA
- C. LA LEPRE

3. QUALE ANIMALE HA LE ORECCHIE LUNGHE?

- A. IL CINGHIALE
- B. LA LEPRE
- C. LA POIANA

4. QUALE ANIMALE HA LE PIUME ARANCIONI E NERE?

- A. IL CINGHIALE
- B. LA POIANA
- C. L'UPUPA

LE PIANTE DELLA COLLINA SONO:

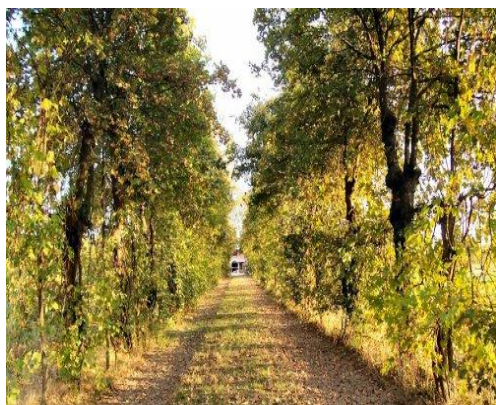
LA QUERCIA



IL NOCCIOLO



LA VITE



L'ULIVO



IL GRANO



IL LECCIO





SCRIVI I NOMI DELLE PIANTE DELLA COLLINA CHE RICORDI.

➤ **IL GRANO E' MOLTO IMPORTANTE.**
CON IL GRANO LE PERSONE FANNO TANTI CIBI:

LA PIZZA



LA PASTA



I DOLCI



IL PANE



LA PIADINA





RISPONDI ALLE DOMANDE.

1. IL GRANO E' IMPORTANTE?

- A. SI
- B. NO

2. LE PERSONE COSA FANNO CON IL GRANO?

- A. LA MARMELLATA
- B. L'ACQUA
- C. IL PANE

3. QUALE CIBO TI PIACE DI PIU'?

- A. LA PIZZA
- B. IL PANE
- C. LA PASTA

➤ **RICORDA!**

DEVI MANGIARE ANCHE FRUTTA E VERDURA PER STARE BENE.



LA PIANURA

LA PIANURA E' UNA TERRA MOLTO GRANDE E PIANA.
IN UNA PIANURA NON CI SONO MONTAGNE.
IN UNA PIANURA NON CI SONO COLLINE.



IN ITALIA C'E' UNA PIANURA MOLTO GRANDE CHE SI CHIAMA
PIANURA PADANA.



RISPONDI ALLA DOMANDA.

1. COS'E' LA PIANURA?

GLI ANIMALI DELLA PIANURA SONO:

I BOVINI



I SUINI



SCEGLI LA RISPOSTA GIUSTA.

1. I BOVINI SI CHIAMANO ANCHE...

- A. MUCCHE
- B. CAVALLI
- C. PECORE

2. I SUINI SI CHIAMANO ANCHE...

- A. CAPRE
- B. CONIGLI
- C. MAIALI



CHE VERSO FANNO I BOVINI E I SUINI?

LE PIANTE DELLA PIANURA SONO:

IL MAIS



IL RISO



LA BARBABIETOLA DA ZUCCHERO





**SCRIVI NEL TESTO LE PAROLE CHE MANCANO.
SCEGLI TRA LE PAROLE NEL RIQUADRO.**

SUINI PADANA RISO BOVINI PIANA

LA PIANURA E' UNA TERRA MOLTO GRANDE E

IN ITALIA, C'E' UNA PIANURA CHE SI CHIAMA PIANURA

GLI ANIMALI DELLA PIANURA SONO I E I

IN PIANURA CI SONO: IL MAIS, IL E LA BARBABIETOLA DA ZUCCHERO.

IL MARE

IL MARE E' UNA GRANDE DISTESA DI **ACQUA SALATA**.



I COLORI DEL MARE SONO:



AZZURRO: SE IL MARE E' POCO **PROFONDO**



BLU: SE IL MARE E' PROFONDO



BLU SCURO: SE IL MARE E' MOLTO PROFONDO

PROFONDO:
QUANDO
C'E' MOLTA
ACQUA.

LA **COSTA** E' IL PUNTO DOVE LA TERRA E IL MARE SI INCONTRANO.



L'**ISOLA** E' UNA PARTE DI TERRA CIRCONDATA DAL MARE.



IL **PORTO** E' DOVE LE NAVI SI FERMANO.





SCEGLI LA RISPOSTA GIUSTA.

1. IL MARE E' UNA DISTESA DI ACQUA...

- A. SALATA
- B. DOLCE

2. I COLORI DEL MARE SONO...

- A. 2
- B. 3

3. LA COSTA E'...

- A. UNA DISTESA DI ACQUA SALATA
- B. IL PUNTO DOVE LA TERRA E IL MARE SI INCONTRANO

4. L'ISOLA E'...

- A. CIRCONDATA DAL MARE
- B. DOVE SI FERMANO LE NAVI

IN ITALIA CI SONO 5 MARI:

1. MAR LIGURE
2. MAR TIRRENO
3. MARE MEDITERRANEO
3. MAR IONIO
4. MAR ADRIATICO





COMPLETA IL DISEGNO DELL'ITALIA CON I NOMI DEI MARI.

DOVE SONO QUESTI MARI?

MAR LIGURE, MAR TIRRENO
MARE MEDITERRANEO, MAR
IONIO



GLI ANIMALI DEL MARE SONO:

IL GRANCHIO



IL DELFINO



LA MEDUSA



IL POLIPO

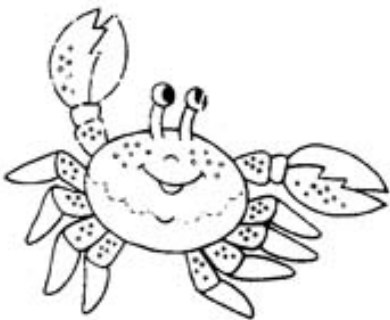
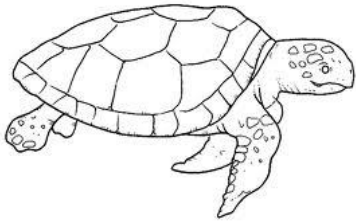


LA TARTARUGA





COLORA SOLO GLI ANIMALI DEL MARE.



RISPONDI ALLA DOMANDA.

1. CONOSCI ALTRI ANIMALI DEL MARE?

LE PIANTE DEL MARE SONO:

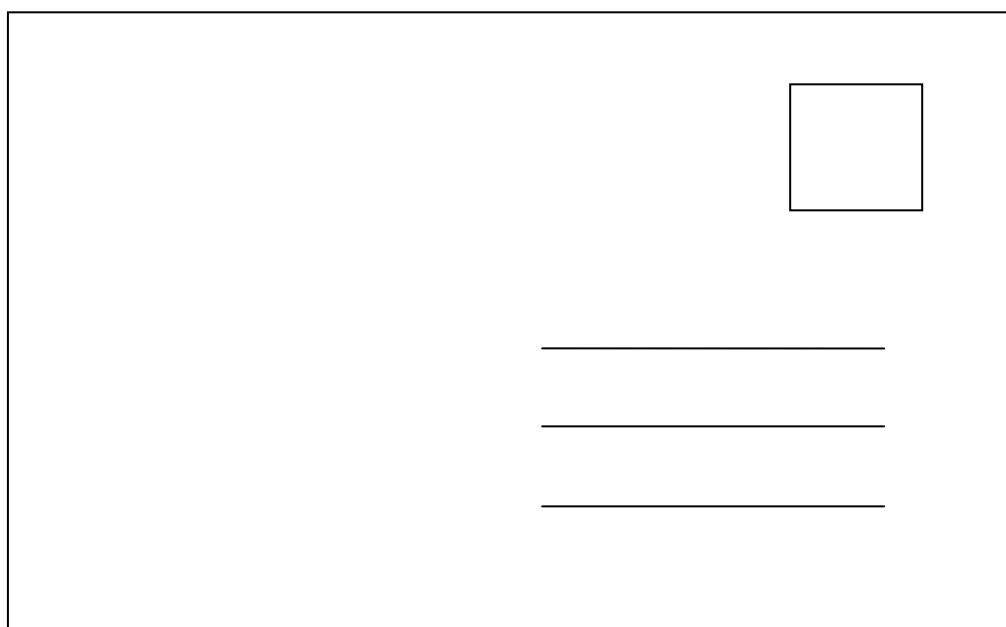
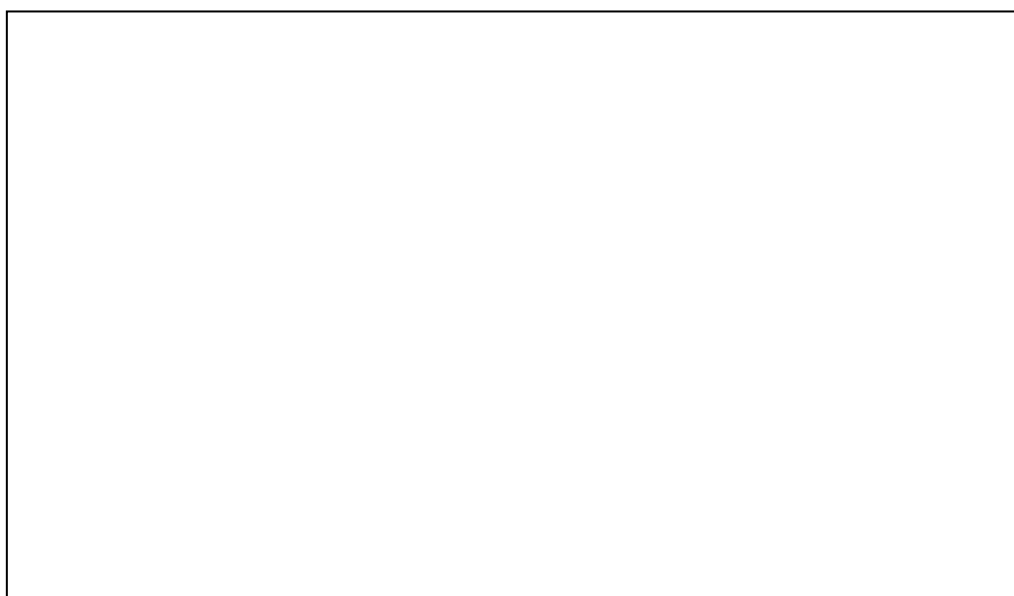
LE ALGHE



LA CARTOLINA



**SCEGLI L'AMBIENTE NATURALE CHE TI PIACE DI PIU' E
DISEGNA LA CARTOLINA. SEI IN VACANZA E VUOI RACCONTARE AD
UN TUO AMICO COSA VEDI.**



SITOGRAFIA

- <http://www.naif-art.com>
- <http://www.disegnidacolorareonline.com>
- <http://geo.regione.emilia-romagna.it>
- <http://www.dipity.com>
- <http://www.tuttonotizia.com>
- <http://www.nikonclub.it>
- <http://www.onlinephotographers.org>
- <http://www.unmondodifferente.com>
- <http://www.tredden.com>
- <http://it.123rf.com>
- <http://www.lastellinadelweb.it>
- <http://ortodidattico-benecomune.blogspot.com>
- <http://www.aieop.org>
- <http://www.premioantoniofogazzaro.it>
- <http://www.galleriecalcagno.com>
- <http://www.comune.jesi.an.it>
- <http://www.fotomaniac.it>
- <http://www.giochidisegnidacolorare.it/>
- <http://www.amoroma.it>
- <http://www.nascondino.it>
- <http://www.comunisolidali.org>
- <http://mammaebambini.it>
- <http://www.gecologia.it>
- <http://allievoagenteleopoldomontini.blogspot.com>
- <http://www.osservatorioapocalittico.it>
- <http://www.ecologicacup.unile.it>
- <http://laurax97.wordpress.com>
- <http://www.ecplanet.com>
- <http://www.geroli.com>
- <http://rivistadiagraria.org>
- <http://icoraggiosi-icoraggiosi.blogspot.com>

- <http://laparolasenzaeco.blogspot.com>
- <http://ambiente.essenzialeonline.it>
- <http://www.ok-ambiente.com>
- <http://www.ecologiae.com>
- <http://webgrafica.mrwebmaster>
- <http://deboradangelis.blogspot.com>
- <http://ecospugne.altervista.org>
- <http://paneamoreecreativita.it>
- <http://www.youtube.com>
- <http://eshop.babou.info>
- <http://www.difossombrone.it>
- <http://www.geekissimo.com>
- <http://www.destrablog.eu>
- <http://www.alternativasostenibile.it>
- <http://attentiailupi.blogspot.com>
- <http://www.robertodeficcis.it>
- <http://www.blitzquotidiano.it>
- <http://weloveanimals.forumfree.it>
- <http://www.windoweb.it>
- <http://www.animaliblog.com>
- <http://knol.google.com>
- <http://explorers.forumfree.it>
- <http://www.stelviopark.it>
- <http://www.leserre.it>
- <http://www.inseparabile.com>
- <http://www.lanotiziagiusta.it>
- <http://cleliaandfamily.blogspot.com/>
- <http://casa.notizie.it>
- <http://www.scarpeallamoda.net>
- <http://dispacci.vanityfair.it>
- <http://irisbimbo.it/>
- <http://www.dimensionesport10.com>
- <http://www.pianetadonna.it>

- <http://www.ebay.it>
- <http://www.tutsking.com/>
- <http://norcianotizie.blogspot.com>
- <http://nonciclopedia.wikia.com>
- <http://miciobigio.blogspot.com>
- <http://www.birding.in>
- <http://www.sansostionline.altervista.org>
- <http://www.vcomia.com>
- <http://www.summagallicana.it>
- <http://www.agraria.org>
- <http://www.arcadiaclub.com>
- <http://www.provincia.bologna.it>
- <http://www.sferamagazine.it>
- <http://myecomondo.blogspot.com>
- <http://www.trend-online.com>
- <http://hackerdd.altervista.org>
- <http://www.sardegнадigitallibrary.it>
- <http://it.wikipedia.org>
- <http://www.fotocommunity.it/>
- <http://www.ilperiodico.it>
- <http://www.atnews.it>
- <http://www.blogbiologico.it>
- <http://www.ecoblog.it>
- <http://www.agriturismoilfiordaliso.it>
- <http://gianfrancescocamatta.blogspot.com>
- <http://www.tripadvisor.it>
- <http://kidslink.bo.cnr.it>
- <http://studiamo-insieme.blogspot.com>
- <http://www.quartocircolo.itcserra.net>
- <http://www.italien-urlaub.mobi/sudamerica/262>
- <http://www.ilnord.com>
- <http://www.windoweb.it>
- <http://www.albanesi.it/>

- <http://www.meteoweb.eu>
- <http://www.marotochi.it>
- <http://www.santospirito.eu>
- <http://blog.libero.it/>
- <http://www.coloratutto.it/>
- <http://www.altopascio.info>
- <http://space.cinet.it>
- <http://www.associazionesum.it>
- <http://www.dieta-bellezza.it/>
- <http://www.oscorna.it>

BIBLIOGRAFIA

- Davini, A., Tognoni, C., *Il libro degli ambienti* (1989), Milano, Fabbri Editori.
- Milo, F., *L'ambiente* (2008), Prato, Giunti Junior.
- Gatti, E., Giannella, C., Rando, C., *Il grande libro della geografia* (2009), Prato, Touring Junior.
- *L'ambiente e l'uomo* (1987), Milano, Fabbri Editori.
- Arthus-Bertrand, Y., *La nostra terra* (2008), Parigi, Edition de la Martinière.