

Il cantiere sarà installato nella carreggiata dir. Bologna, chiusura totale tratto carreggiata con uscita obbligatoria all'uscita n° 8 e rientro alla n° 6.

Uscita obbligatoria n°8

Chiusura Svincolo n° 8 (ingresso)

Chiusura Svincolo n° 7 (ingresso + uscita)

- 1- Pre-segnaletica a valle uscita n° 11 = Chiusura tangenziale con uscita obbligatoria n°8 e rientro alla n° 6, uscite consigliate la n° 10 e la n° 8.
- 2- Pre-segnaletica uscita tra n° 10 e immissione n° 9= Chiusura tangenziale con uscita obbligatoria n°8 e rientro alla n° 6.
- 3- Pre-segnaletica uscita n° 9 = Chiusura tangenziale con uscita obbligatoria n°8 e rientro alla n° 6.

✓ **CONSIGLIATO**

Percorso alternativo dall'uscita n° 10 - via La Marmora - via delle Suore - via Montessori – via Rita Levi Montalcini - via Nonantolana - uscita n° 6

✓ **POSSIBILE**

Percorso alternativo dall'uscita n° 9: strada Nazionale Canaletto Sud - via delle Suore - via Montessori – via Rita Levi Montalcini - via Nonantolana - uscita n° 6

✓ **OBBLIGATORIO**

Percorso alternativo dall'uscita n° 8: Viale M. Finzi - via Montessori – via Rita Levi Montalcini - via Nonantolana - uscita n° 6



Svincolo 10

1

Svincolo 11

Svincolo 9

2

3

Svincolo 8-Uscita obbligatoria (ingresso chiuso)

Svincolo 7-chiuso

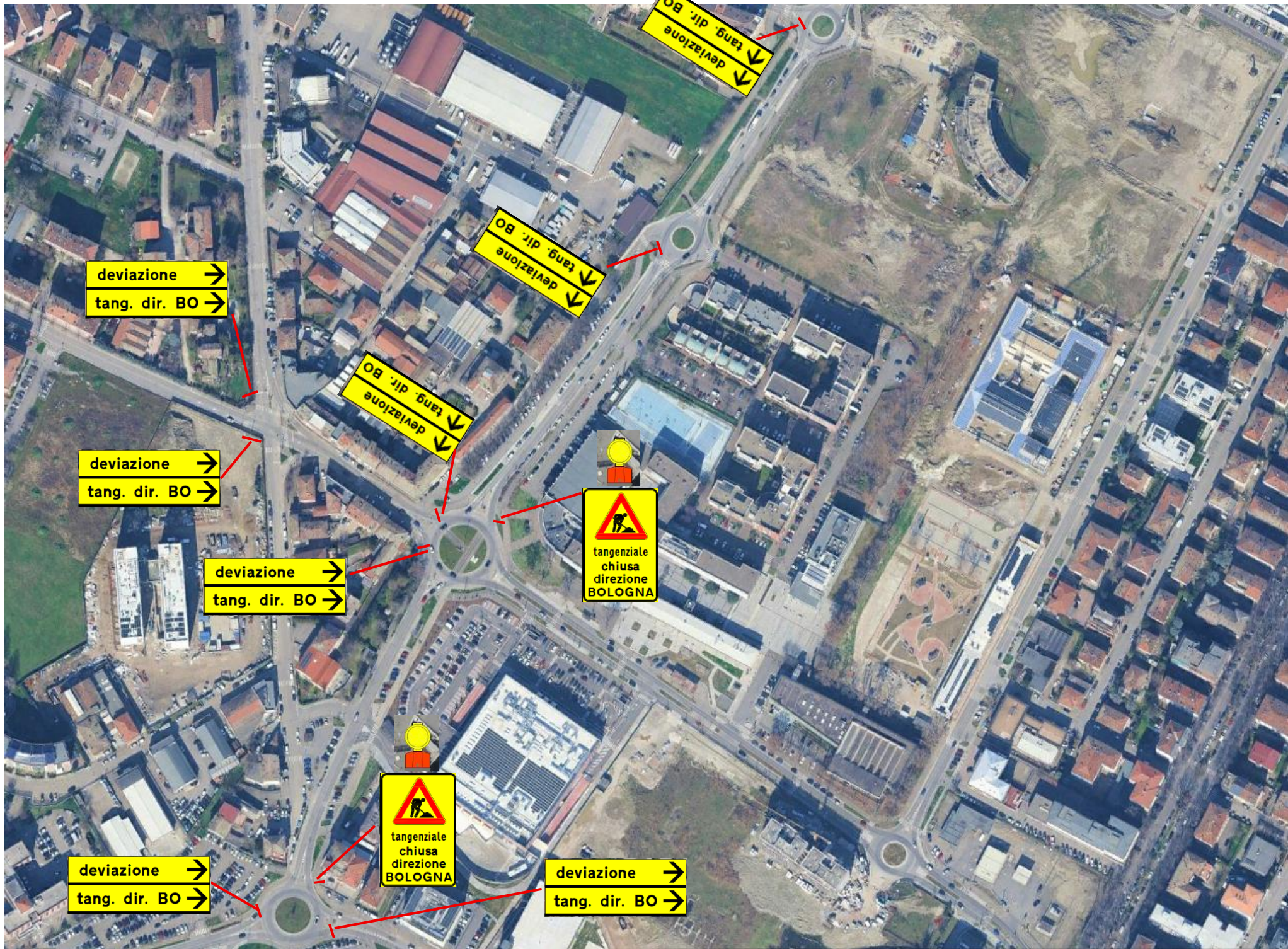
Svincolo 6

Svincolo 8



deviazione
tang. dir. BO

Svincolo 7



deviazione →
tang. dir. BO →

deviazione →
tang. dir. BO →

deviazione →
tang. dir. BO →

deviazione →
tang. dir. BO →

deviazione →
tang. dir. BO →

deviazione →
tang. dir. BO →

tangenziale
chiusa
direzione
BOLOGNA

tangenziale
chiusa
direzione
BOLOGNA

deviazione →
tang. dir. BO →

deviazione →
tang. dir. BO →

