



Città di Modena

Linee Guida per i fotografi collaboratori



16/01/2016

Il Comune sui Social

Il Comune di Modena è su Facebook, Twitter, Youtube Instagram e altri social network.

Usiamo i social network perché desideriamo che le persone possano relazionarsi con il Comune attraverso il canale, il mezzo il sistema che più gli piace o meglio si adatta alle proprie esigenze e abitudini.

Crediamo che il dialogo, lo scambio, il confronto delle opinioni producano ricchezza, nuova conoscenza, opportunità.

I nostri contenuti sono distribuiti con licenza Creative Commons
Attribuzione 4.0

<http://creativecommons.org/licenses/by/4.0>



La nostra mission

Lavoriamo per promuovere Modena, il suo territorio e le eccellenze attraverso i social network per dare ai cittadini modenesi e a tutti i visitatori l'immagine di una città al passo coi tempi, viva e piena di opportunità.

- ❖ La vostra collaborazione è fondamentale.
- ❖ Ogni sguardo nuovo è un valore unico che amplifica le prospettive attraverso le quali raccontare Modena.





Vista di Modena da Palazzo Comunale e della Ghirlandina

Che soggetto scegliere?

Il **soggetto** è il "cuore" di una scatto ed è quindi l'elemento più importante. Nel nostro caso i soggetti preferiti sono quelli che riguardano Modena e le sue eccellenze: monumenti, opere d'arte, piazze e parchi pubblici, cibo, lifestyle cittadino (eventi, mostre, luoghi d'incontro). Questi sono i soggetti che preferiamo pubblicare e diffondere.

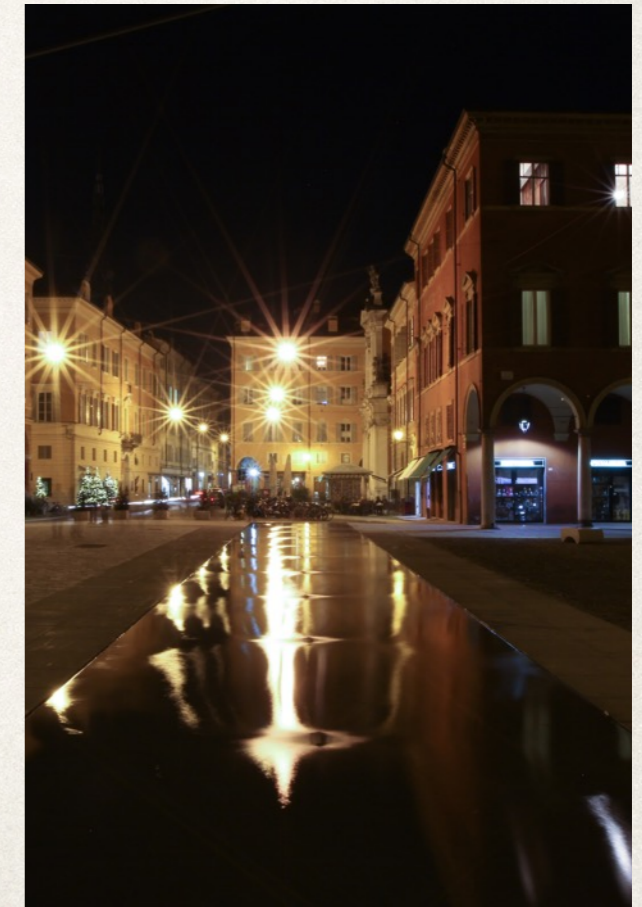




Piazza Roma, Modena

Qual'è la luce migliore?

La luce gioca un ruolo fondamentale in fotografia. Saper scegliere la luce migliore significa esaltare le caratteristiche del soggetto. In particolare chi scatta coi cellulari (ma non solo) può avere problemi di esposizione, soprattutto in situazioni di luce scarsa. Preferiamo le foto esposte in maniera equilibrata con il soggetto in evidenza. La luce migliore è senz'altro quella del mattino e del tardo pomeriggio/sera. Se si scatta in notturno attenzione a non avere foto con troppa grana. L'uso del flash coi cellulari va limitato allo stretto necessario.



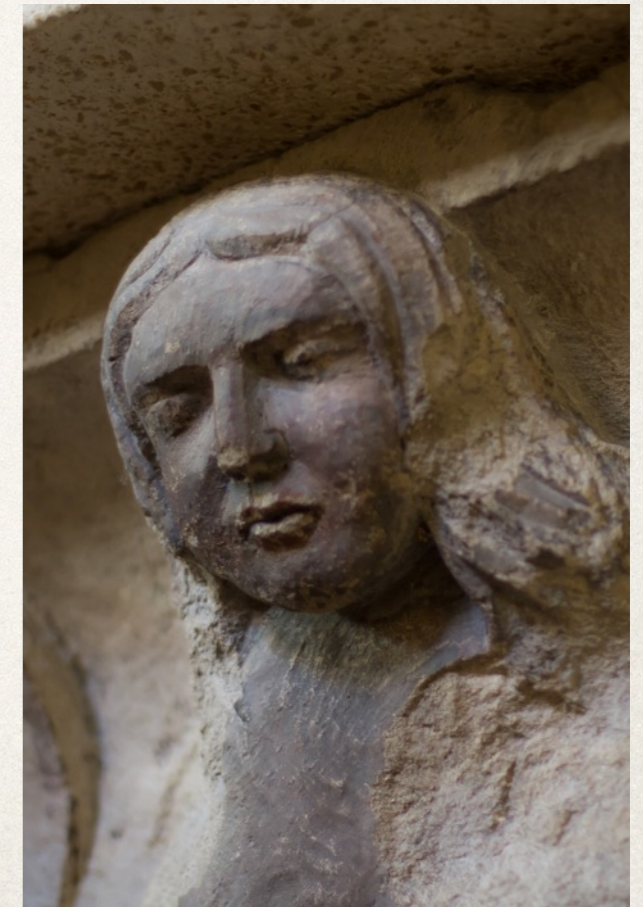
Usare i filtri?

Postproduzione e utilizzo dei filtri. La post-produzione è fondamentale per correggere determinate imperfezioni. Noi preferiamo gli interventi di correzione che equilibrino luce, composizione e colore. Foto molto ritoccate alterano la natura del soggetto, modificando l'immagine di monumenti, cibi e altri soggetti che è necessario rendere nella loro luce naturale. Questo per dargli riconoscibilità, senso di pulizia e freschezza, sia che parliamo di cibi o che si tratti di monumenti.



Marketing del Territorio

Città di Modena racconta la Modena bella, culturale, sportiva, turistica, del bere e mangiare bene. Il vostro contributo è fondamentale per agire sul **marketing del territorio**, per farla conoscere e apprezzare. Preferiamo quindi scatti che valorizzino la città e diano slancio a quelli che sono i nostri punti di forza ed il vostro contributo è fondamentale.





Monet Video
Ufficio Comunicazione Multimediale
del Comune di Modena
