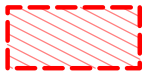


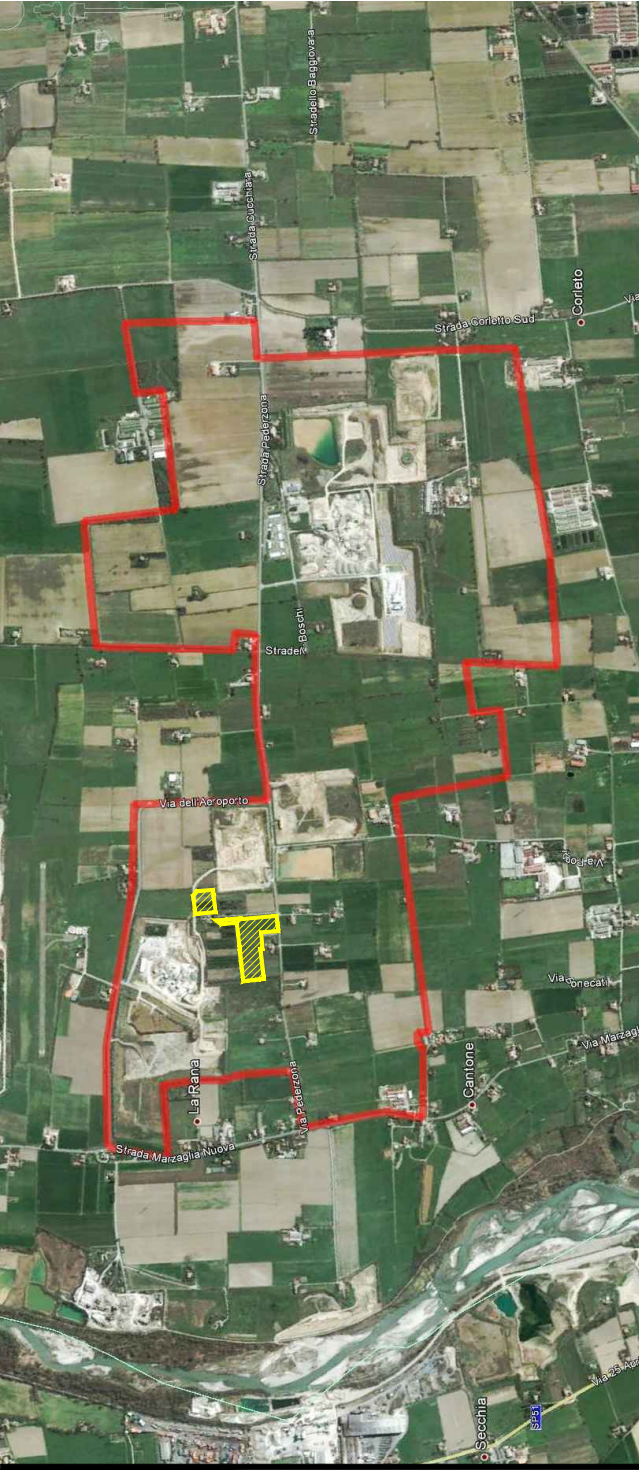
LEGENDA



Particella catastale



Aree in cessione al Comune di Modena per la Fase "B1"



PROVINCIA DI MODENA COMUNE DI MODENA

Settore Ambiente
Unità Specialistica Servizi Pubblici Ambientali

OGGETTO
**ATTUAZIONE DEL PIANO DELLE ATTIVITÀ
ESTRATTIVE DEL COMUNE DI MODENA.
POLO ESTRATTIVO INTERCOMUNALE N. 5
PEDERZONA - FASE B1.**

DATA EMISSIONE	DATA RILIEVO
.	15 Settembre 2017

FILENAME	REV. N.	IN DATA
19-036-I4B-T11-Cess.dwg	.	.

PROGETTO
PROGETTO

**PIANO DI COLTIVAZIONE E
SISTEMAZIONE CAVA DI GHIAIA
E SABBIA "I4B-DONNINI"**

TITOLO
**PLANIMETRIA DELLE AREE DI
CESSIONE**

ELAB.	SCALA
T11	1:2'500

PROPRIETÀ
LA MODENESE Soc. Cons a R.L.
Via Pederzola, 16/A - 41043 Magreta di Formigine (MO)

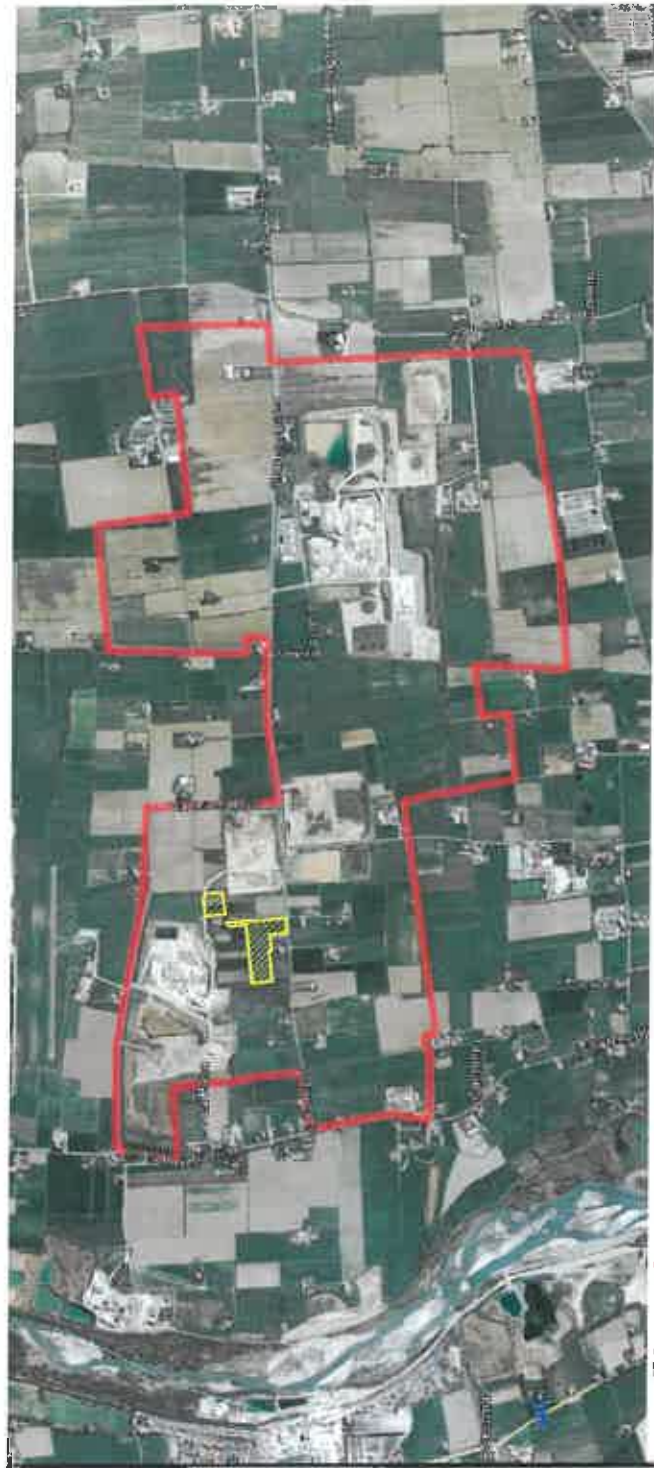
ESERCENTE
GRANULATI DONNINI S.P.A.
Via Cave Montorsi, 27/A - 41126 Loc. San Damaso (MO)

PROGETTISTA	COLLABORATORI	CONSULENZE SPECIALISTICHE
Dott. Geol. Stefano Cavallini	Ing. Simona Magnani	.
	Ing. Lorenza Cuoghi	.
	Arch. I. Lorenzo Ferrari	.
	Dott. Geol. Mara Damiani	

Studio Geologico Associato
DOLCINI - CAVALLINI
Via Michelangelo, 1 - 41051 Castelnovo Rangone (MO)
Tel: 059-535499 - Fax: 059-5331612
e-mail: sgado@tiscali.it
PEC: geodes@pec.geodes-srl.it

C. F. e P. IVA: 02350480360

GEODES srl
Via Michelangelo, 1 - 41051 Castelnovo Rangone (MO)
Tel: 059-535499 - Fax: 059-5331612
e-mail: geodes.sl@tiscali.it
PEC: geodes@pec.geodes-srl.it



PROVINCIA DI MODENA COMUNE DI MODENA

Settore Ambiente

Unità Specialistica Servizi Pubblici Ambientali

OGGETTO

**ATTUAZIONE DEL PIANO DELLE ATTIVITÀ
ESTRATTIVE DEL COMUNE DI MODENA.
POLO ESTRATTIVO INTERCOMUNALE N. 5
PEDERZONA - FASE B1.**

DATA EMISSIONE

14 FEB. 2019

DATA RILIEVO

15 Settembre 2017

FILENAME

19-036-I4B-T11_Cess.dwg

REV. N.

IN DATA

PROGETTO

PROGETTO

**PIANO DI COLTIVAZIONE E
SISTEMAZIONE CAVA DI GHIAIA
E SABBIA "I4B-DONNINI"**

TITOLO

**PLANIMETRIA DELLE AREE DI
CESSIONE**

ELAB.

T11

SCALA

1:2'500

PROPRIETÀ

LA MODENESE Soc. Cons a R.L.

Via Pederzona, 16/A - 41043 Magreta di Formigine (MO)

ESERCENTE

GRANULATI DONNINI S.P.A.

Via Cave Montorsi, 27/A - 41126 Loc. San Damaso (MO)

PROGETTISTA

Dott. Geol. Stefano Cavallini

Studio Geologico Associato

DOLCINI - CAVALLINI

Via Michelangelo, 1 - 41051 Castelnovo Rangone (MO)

Tel: 059-535499 - Fax: 059-5331612

e-mail: sgadc@tiscali.it

PEC: geodes@pec.geodes-srl.it

C. F. e P. IVA: 02350480360

COLLABORATORI

Ing. Simona Magnani

Ing. Lorenza Cuoghi

Arch. I. Lorenzo Ferrari

Dott. Geol. Mara Damiani

GEODES s.r.l.

Via Michelangelo, 1 - 41051 Castelnovo Rangone (MO)

Tel: 059-535499 - Fax: 059-5331612

e-mail: geodes.srl@tiscali.it

PEC: geodes@pec.geodes-srl.it

CONSULENZE SPECIALISTICHE

