

STUDIO GEOLOGICO E AMBIENTALE
dott.ssa geol. CLAUDIA BORELLI

CORSO UMBERTO I, 25 - 41057 SPILAMBERTO (MO)
TEL. E FAX +39 059 784335 CELL. +39 339 8179913
email: c.borelli@studio-borelli.it
P. IVA - 02598120364
C.F. - BRLCLD73E60A794X



SCREENING DELLA CAVA DI GHIAIA DENOMINATA
"BERARDI 2012" DEL POLO 7
"CASSA ESPANSIONE PANARO"
NEL COMUNE DI MODENA

Tavola 5
PLANIMETRIA DELLA SISTEMAZIONE MORFOLOGICA E
VEGETAZIONALE - SCAVO MINIMO

Scala 1 : 1.000

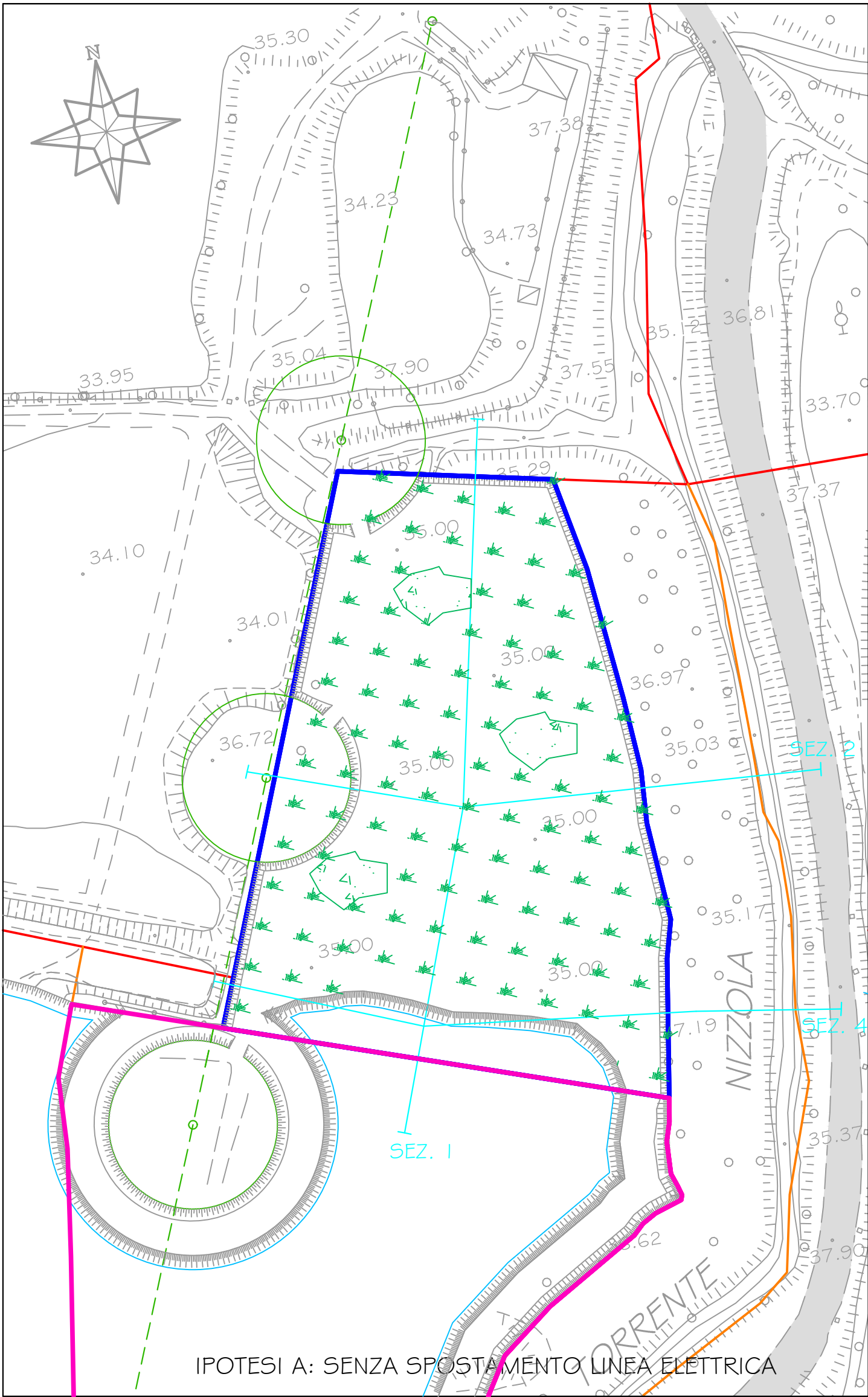
COMITENTE:
GRANULATI DONNINI S.p.A.
VIA CAVE MONTORSI, 27/A
41126 SAN DAMASO (MO)
C.F. E P.IVA 02242950364
TEL 059 468681
FAX 059 468145
LEGALE RAPPRESENTANTE SIG.RA MARIA DONNINI

I TECNICI:
Dott.ssa Geol. Claudia Borelli
Dott.ssa Geol. Laura Fantoni
Dott. Agr. Marco Montanari

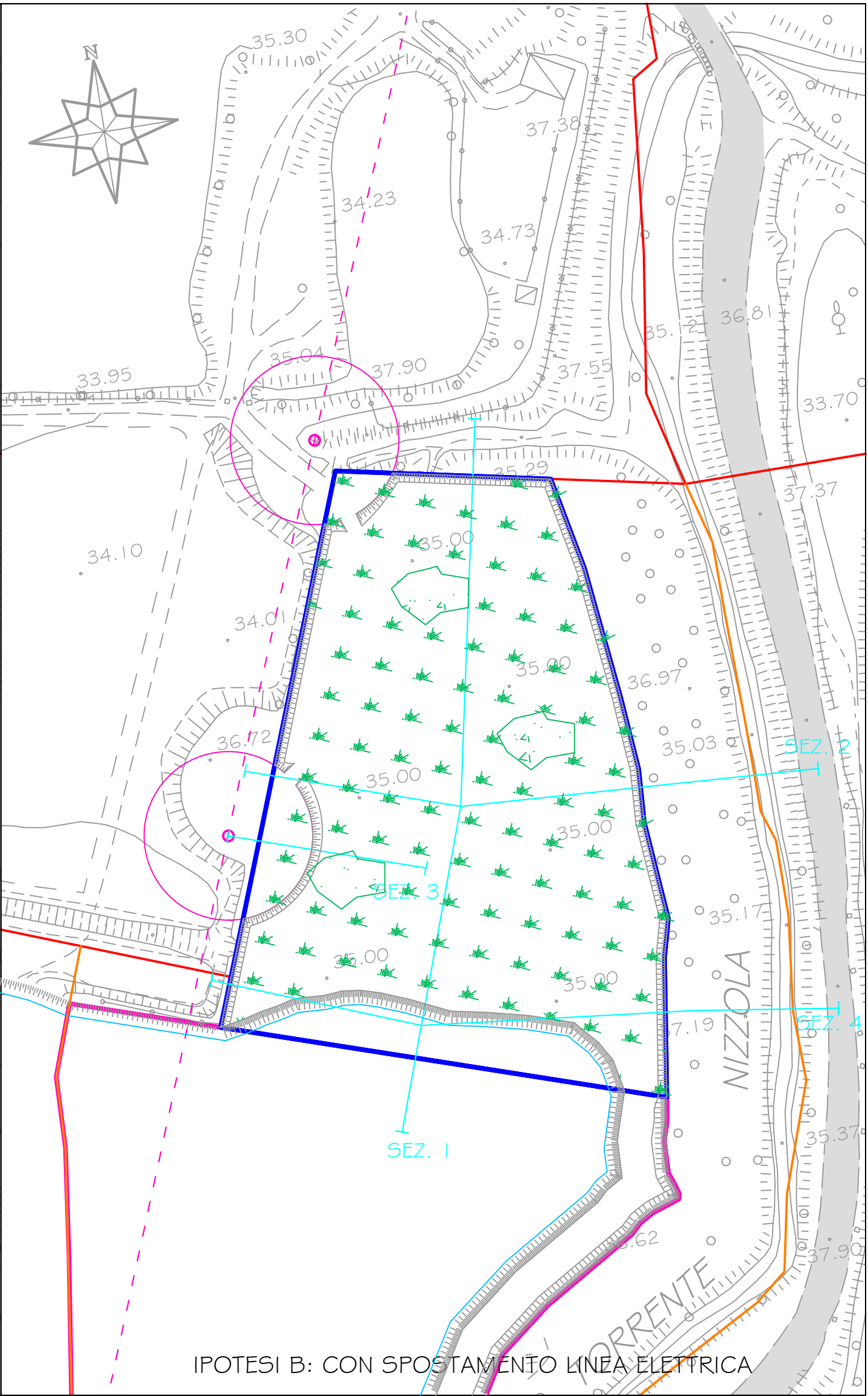
LEGENDA

- Limite del Polo 7 e zonizzazione PAE
- Perimetro della cava Berardi 2012
- Perimetro della cava NCM

- Quote di sistemazione (m s.l.m.)
- Quote del rilievo topografico (m s.l.m.)
- Linea elettrica MT
- Traccia di sezione
- Nuclei arboreo - arbustivi
- Inerbimenti, prati rustici



IPOTESI A: SENZA SPOSTAMENTO LINEA ELETTRICA



IPOTESI B: CON SPOSTAMENTO LINEA ELETTRICA