

LEGENDA

PAE

Limite Polo 5

+

Confine di Comune Modena/Formigine

Area di intervento, in disponibilità

Area I3

Direzione dei mezzi verso l'area di cantiere

Scarpate di scavo (ciglio/piede) e Isoipse in metri s.l.m. (eq. 0.50 m)

Fosso di guardia

Recinzioni

Traccia sezioni di progetto

Viabilità principale (a) e secondaria (b)

Linea elettrica a media tensione aerea (a) e interrata (b)

Linea elettrica a bassa tensione aerea

Linea telefonica aerea

Fosso di guardia e direzione delle acque

Recinzioni

PROVINCIA DI MODENA

COMUNE DI MODENA

Settore Ambiente e Protezione Civile

Ufficio Attività Estrattive

OGGETTO

ATTUAZIONE DEL PIANO DELLE ATTIVITÀ ESTRATTIVE DEL COMUNE DI MODENA. POLO ESTRATTIVO INTERCOMUNALE N. 5 PEDERZONA - FASE A.

PROPOSIZIONE

CALCESTRUZZI S.P.A.

Via G. Camozzi, 124

24121 Bergamo (BG)

PROGETTO

PROCEDURA DI VERIFICA (SCREENING) PROGETTO PRELIMINARE DELLA CAVA DI GHIAIA E SABBIA AREA I3

TITOLO

PROGETTO PLANIMETRIA DI SISTEMAZIONE MORFOLOGICA

ELAB.

T04

SCALA

1:1000

PROGETTO

Studio Geologico Associato DOLCINI - CAVALLINI

Via Michelangelo, 1 - 41051 Castelnovo Rangone (MO)

Tel. 059-535469 - Fax 059-5331612

e-mail: sgade@iscali.it

PEC: geodes@pec.geodes-arl.it

C. F. e P. IVA: 02350480360

DATA EMISSIONE

12/07/2012

FILE NAME

13-109-13-T04-Morfo.dwg

REV. N.

IN DATA

REDACTA DA

APPROVATA DA

IN DATA

LF

SC

PROGETTISTA

COLLABORATORI

CONSULENZE SPECIALISTICHE

Dott. Geol. Stefano Cavallini

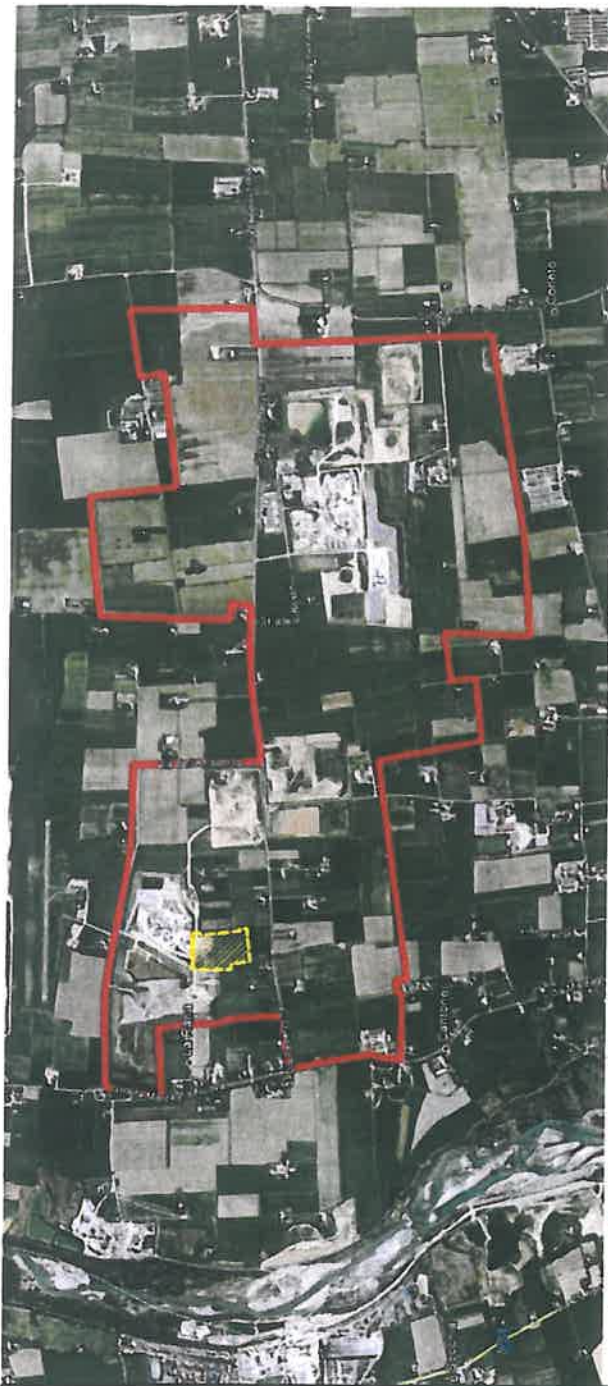
Ing. Simona Magnani

Ing. Lorenza Cuoghi

Arch. I. Lorenzo Ferrari

Dott. Geol. Mara Damiani

A norma di legge ci riserviamo la proprietà dell'elaborato con divieto di riprodurlo o renderlo noto a terzi o Dittie concorrenti senza nostra autorizzazione scritta



PROVINCIA DI MODENA COMUNE DI MODENA

Settore Ambiente e Protezione Civile

Ufficio Attività Estrattive

OGGETTO

**ATTUAZIONE DEL PIANO DELLE ATTIVITÀ
ESTRATTIVE DEL COMUNE DI MODENA.
POLO ESTRATTIVO INTERCOMUNALE N. 5
PEDERZONA - FASE A.**

PROPONENTE

CALCESTRUZZI S.P.A.

Via G. Camozzi, 124
24121 Bergamo (BG)

Calcestruzzi S.p.A.

Il Direttore Generale Divisione Inerti

Dott. D. Accornero

PROGETTO

**PROCEDURA DI VERIFICA
(SCREENING)
PROGETTO PRELIMINARE
DELLA CAVA DI GHIAIA E SABBIA
AREA I3**

TITOLO

**PROGETTO
PLANIMETRIA DI SISTEMAZIONE
MORFOLOGICA**

ELAB.

T04

SCALA

1:1000

PROGETTO

DATA EMISSIONE

DATA RILIEVO

12/07/2012

Studio Geologico Associato

DOLCINI - CAVALLINI

Via Michelangelo, 1 - 41051 Castelnovo Rangone (MO)

Tel: 059-535499 - Fax: 059-5331612

e-mail: sgadc@tiscali.it

PEC: geodes@pec.geodes-srl.it

C. F. e P. IVA: 02350460360

FILE NAME

13-109-I3-T04-Morfo.dwg

REV. N.

IN DATA

REDATTA DA

LF

APPROVATA DA

SC

IN DATA

PROGETTISTA

Dott. Geol. Stefano Cavallini

COLLABORATORI

Ing. Simona Magnani

Ing. Lorenza Cuoghi

Arch. I. Lorenzo Ferrari

Dott. Geol. Mara Damiani

CONSULENZE SPECIALISTICHE

