

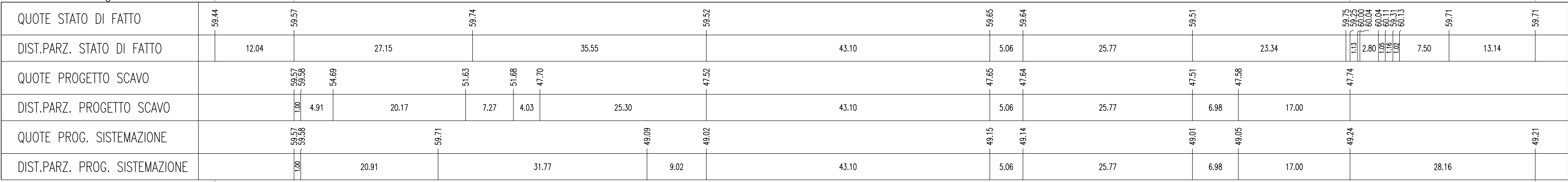
SEZIONE N. : 1

Stato di Fatto - Progetto

Sistemazione morfologica

O

SCALA 1:500



SEZIONE N. : 1

Sistemazione

vegetazionale

O

SCALA 1:500

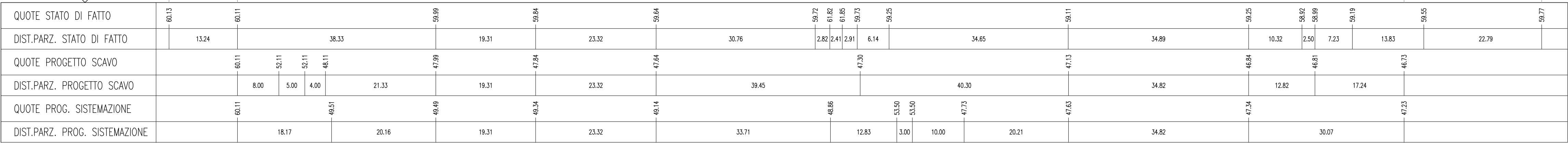
SEZIONE N. : 2

Stato di Fatto - Progetto

Sistemazione morfologica

S

SCALA 1:500



SEZIONE N. : 2

Sistemazione

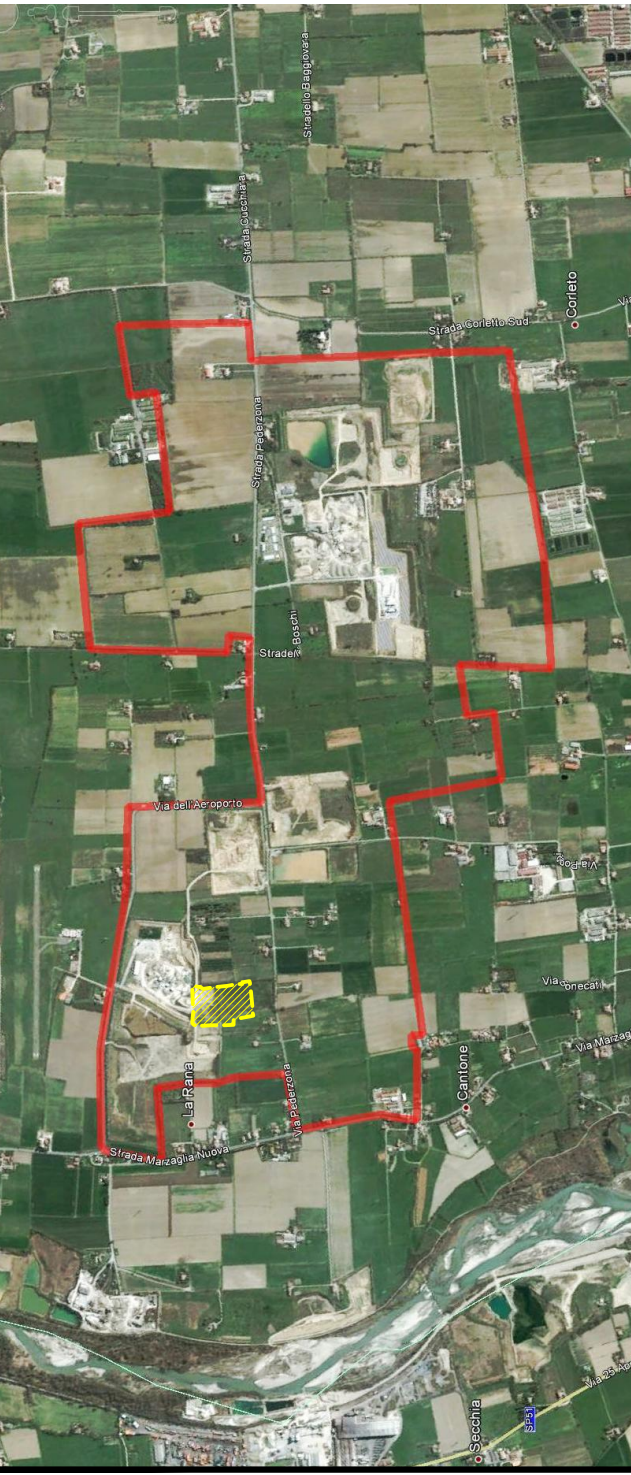
vegetazionale

S

SCALA 1:500

LEGENDA

- Profilo terreno
- Profilo terreno escavato e/o modificato morfologicamente
- Profilo progetto di scavo
- Profilo progetto di scavo provvisorio, in continuit  con l'adiacente settore 14-17
- Profilo di sistemazione morfologica
- Profilo di sistemaz. morfologica desunta, prosecuzione in area impianto e/o settore 14-17
- Scavo di progetto
- Sistemazione morfologica di progetto
- Stoccaggio cappellaccio provvisorio
- Arginature provvisorie
- Infrastrutture da demolire (Linea MT)
- Inerbimenti
- Filare di specie arboree
- Rinverdimneto con cordonate
- Bosco planiziale



PROVINCIA DI MODENA

COMUNE DI MODENA

Settore Ambiente e Protezione Civile

Ufficio Attivit  Estrattive

OGGETTO

ATTUAZIONE DEL PIANO DELLE ATTIVIT  ESTRATTIVE DEL COMUNE DI MODENA. POLO ESTRATTIVO INTERCOMUNALE N. 5 PEDERZONA - FASE A.

PROPONENTE

CALCESTRUZZI S.P.A.

Via G. Camozzi, 124

24121 Bergamo (BG)

PROGETTO

PROCEDURA DI VERIFICA (SCREENING)

PROGETTO PRELIMINARE DELLA CAVA DI GHIAIA E SABBIA AREA 13

TITOLO

PROGETTO SEZIONI 1-2

ELAB. T06

SCALA 1:500

DATA EMISSIONE 12/07/2012

FILE NAME 13-109-13-T06-Sez.dwg

REV. N. IN DATA

REDATTA DA LF

APPROVATA DA SC

PROGETTISTA

Dott. Geol. Stefano Cavallini

Ing. Simona Magnani

Ing. Lorenza Cuoghi

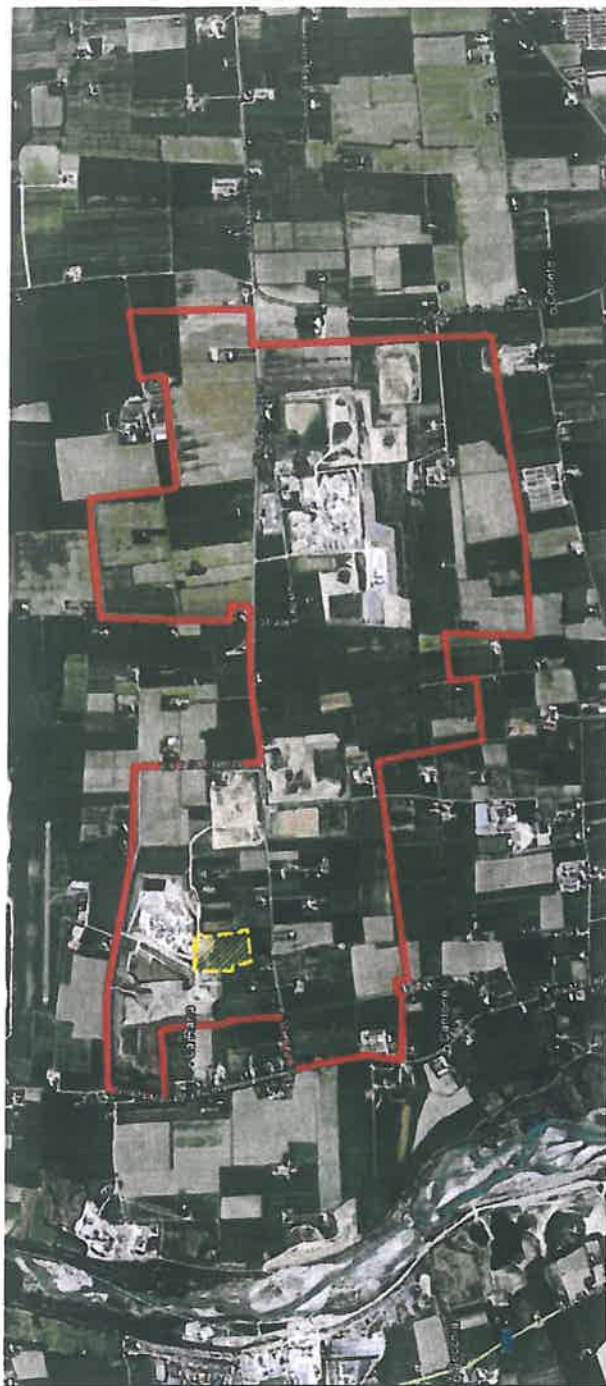
Arch. I. Lorenzo Ferrari

Dott. Geol. Mara Damiani

CONSULENZE SPECIALISTICHE

Studio Agroforestale e Ambientale

Dott.ssa Forestale Paola Romoli



PROVINCIA DI MODENA COMUNE DI MODENA

Settore Ambiente e Protezione Civile

Ufficio Attività Estrattive

OGGETTO

**ATTUAZIONE DEL PIANO DELLE ATTIVITÀ
ESTRATTIVE DEL COMUNE DI MODENA.
POLO ESTRATTIVO INTERCOMUNALE N. 5
PEDERZONA - FASE A.**

PROPONENTE

CALCESTRUZZI S.P.A.

Via G. Camozzi, 124

24121 Bergamo (BG)

*Calcestruzzi S.p.A.
Il Direttore Generale Divisione Ingegneria
Dott. El. Accornero*

PROGETTO

**PROCEDURA DI VERIFICA
(SCREENING)
PROGETTO PRELIMINARE
DELLA CAVA DI GHIAIA E SABBIA
AREA I3**

TITOLO

**PROGETTO
SEZIONI 1-2**

ELAB.

T06

SCALA

1:500

PROGETTO

DATA EMISSIONE

DATA RILIEVO

12/07/2012

Studio Geologico Associato

DOLCINI - CAVALLINI

Via Michelangelo, 1 - 41051 Castelnovo Rangone (MO)

Tel: 059-535499 - Fax: 059-5331612

e-mail: sgadc@iscali.it

PEC: geodes@pec.geodes-srl.it

C. F. e P. IVA: 02350480360

FILE NAME

13-109-I3-T06-Sez.dwg

REV. N.

IN DATA

REDATTA DA

LF

APPROVATA DA

SC

IN DATA

PROGETTISTA

Dott. Geol. Stefano Cavallini

COLLABORATORI

Ing. Simona Magnani

Ing. Lorenza Cuoghi

Arch. I. Lorenzo Ferrari

Dott. Geol. Mara Damiani

CONSULENZE SPECIALISTICHE

Studio Agroforestale e Ambientale

Dott.ssa Forestale Paola Romoli

