

Cosa si intende per trasformazione digitale del rapporto tra Pubblica Amministrazione e cittadini, imprese, professionisti?

■ CONNETTIVITÀ ULTRA VELOCE

In un mondo ormai iper connesso **tutti devono avere la possibilità di collegarsi** facilmente alla rete Internet. In città è presente una solida infrastruttura fisica in fibra ottica per la connettività digitale. Ad essa si appoggiano i punti Wi Fi pubblici e il sistema di videosorveglianza del territorio.

■ PIATTAFORME NAZIONALI ABILITANTI

Per garantire le condizioni indispensabili di interoperabilità, accessibilità, sicurezza e privacy **le Amministrazioni Pubbliche integrano i propri sistemi informatici con le piattaforme nazionali** che consentono l'interscambio dei dati fra gli enti, dal livello locale a quello europeo.

■ IDENTITÀ E DOMICILIO DIGITALI

Cittadini, imprese e professionisti devono dotarsi di alcuni strumenti indispensabili: le **credenziali SPID**, che permettono l'accesso in sicurezza a tutti i servizi online della PA a livello locale e nazionale; il **domicilio digitale**, ovvero una posta elettronica certificata per lo scambio di comunicazioni sicure con la Pubblica Amministrazione; la **firma digitale**, per sottoscrivere i documenti senza carta.

■ INFORMAZIONE E COMUNICAZIONE

Le nuove tecnologie non sono sempre semplici da padroneggiare ed evolvono continuamente: **occorre essere informati e consapevoli** di tutto ciò che possono offrire. Il Comune di Modena utilizza molte piattaforme digitali che permettono un rapporto interattivo con l'amministrazione e agevolano un'informazione veloce e puntuale.

■ CULTURA DIGITALE E DELL'INNOVAZIONE

Cittadini, imprese e professionisti possono partecipare a vari progetti rivolti a tutte le fasce di età per cogliere le diverse opportunità offerte dalla trasformazione digitale. In città è presente **una rete di luoghi fisici progettati per innovare**, sperimentare nuove soluzioni e favorire la comprensione dei grandi cambiamenti in atto.

■ IL SISTEMA DELLA SICUREZZA, LE SFIDE DELL'INTELLIGENZA ARTIFICIALE

I dati e le informazioni delle Pubbliche Amministrazioni locali sono conservati nei server con soluzioni tecnologiche che garantiscono sicurezza e fruibilità. Inoltre una diffusione capillare sul territorio di sistemi dotati di sensori e collegati alla rete, produrrà milioni di dati in tempo reale, utili per la gestione della città e la programmazione delle politiche pubbliche, anche grazie a soluzioni di intelligenza artificiale. Nei prossimi tre anni è prevista la realizzazione di un grande **Data Center** con l'obiettivo di generare economie di scala, nuovi servizi più efficienti, ridurre l'impatto energetico e aumentare il livello di protezione dei dati.

Cittadini, imprese e professionisti dotati di questi strumenti e una Pubblica Amministrazione all'avanguardia nel processo di trasformazione digitale, possono costruire un rapporto efficace e soddisfacente.

La trasformazione digitale è già in atto: a Modena ci sono le condizioni per coglierne tutti i vantaggi e le opportunità.

Per informazioni: ufficio.comunicazione@comune.modena.it

LE PIATTAFORME ABILITANTI

MODENA E L'ADESIONE ALLE PIATTAFORME NAZIONALI

SPID - Sistema Pubblico di Identità Digitale

È un'identità digitale valida per tutti i servizi online della Pubblica Amministrazione a livello nazionale e locale, utilizzabile da computer, tablet e smartphone.

Le credenziali SPID di Lepida sono rilasciate gratuitamente a tutti presso Piazza Grande.

Il 100% dei servizi online con autenticazione del Comune di Modena è accessibile con SPID

Pago PA

È il sistema nazionale di pagamenti elettronici realizzato per rendere più semplice, sicuro e trasparente qualsiasi pagamento verso la Pubblica Amministrazione.

Nel 2019 il 80,00% dei servizi con pagamento del Comune avviene tramite Pago PA

CIE - Carta di identità elettronica

La Carta di identità elettronica ha le dimensioni di una carta di credito ed è dotata di un microprocessore che memorizza le informazioni necessarie alla verifica dell'identità del titolare, compresi elementi biometrici come le impronte digitali e consente l'autenticazione in rete per fruire dei servizi erogati dalle Pubbliche Amministrazioni.

Il 95,67% delle carte di identità rilasciate dal Comune di Modena è di tipo elettronico

ANPR - Anagrafe Nazionale della Popolazione Residente

È la banca dati nazionale nella quale confluiscono progressivamente le anagrafi comunali. Il Comune di Modena aderisce al sistema ANPR e questo favorisce la semplificazione dei processi amministrativi. Il progetto è mirato a rendere attuabili altre innovazioni collegate all'identità del cittadino e al suo rapporto con la PA: il Domicilio digitale, l'Anagrafe Nazionale degli Assistiti (ANA), il Fascicolo Sanitario Elettronico (FSE) e il Censimento permanente.

Il Comune di Modena aderisce al sistema ANPR

SIOPE - Sistema Informativo sulle Operazioni degli Enti Pubblici

SIOPE è il Sistema Informativo sulle Operazioni degli Enti Pubblici per la rilevazione degli incassi e dei pagamenti effettuati dai tesorieri di tutte le amministrazioni pubbliche.

È lo strumento per il monitoraggio dei conti pubblici, attraverso la rilevazione in tempo reale del fabbisogno delle amministrazioni pubbliche e l'acquisizione delle informazioni necessarie ad una puntuale predisposizione delle statistiche trimestrali di contabilità nazionale, ai fini della verifica delle regole previste dall'ordinamento comunitario.

Il Comune aderisce al sistema SIOPE

L'ECOSISTEMA DEI SERVIZI H24 DELLA PA

PUBBLICA AMMINISTRAZIONE DIGITALE: I SERVIZI ONLINE H24 DEL COMUNE DI MODENA

Il Comune ha completato la transizione al digitale delle funzioni amministrative e dei rapporti con i cittadini. Gran parte dei servizi sono fruibili online, dall'istruzione all'anagrafe, dalle biblioteche ai pagamenti. Presso l'URP-Piazza Grande sono disponibili postazioni per l'accesso ai servizi online con l'assistenza di un operatore.
H24 significa che i servizi sono disponibili 24 ore su 24, tutti i giorni della settimana.

Scuole

L'iscrizione e le richieste relative ai servizi scolastici sono tutte accessibili online.
Nel 2019 il 72,35% delle procedure è stato fatto online.

Servizi demografici/anagrafe/stato civile

È possibile ottenere la maggior parte dei servizi direttamente online o tramite appuntamento.
Nel 2019 sono stati rilasciati online:

- Il 37,50% dei certificati (trend annuali 7.00% 10.00% 20.00% 33.00% 35.00%)
- Il 41,65% dei documenti relativi ai cambi di residenza

Edilizia

Le pratiche edilizie si presentano online.
Nel 2019 è stato rilasciato online il 94,74% delle pratiche.

Cartografia

Tutta la cartografia tecnica usata dall'amministrazione comunale è completamente digitale.

Atti del Comune

Nel 2019 il 70,00% dei documenti protocollati del Comune di Modena è nativo digitale
I seguenti atti amministrativi sono gestiti digitalmente al 100%:

- determinazioni dirigenziali
- deliberazioni della Giunta e del Consiglio
- ordinanze
- fatture
- disposizioni di liquidazione
- mandati di pagamento
- verbali di codice della strada
- lettere

NEI PROSSIMI TRE ANNI

È prevista l'attivazione di nuovi servizi online: • Gestione informatizzata dei concorsi • Portale Tributi • Portale servizi per l'ambiente • Servizio per l'autorizzazione degli scavi • Portale servizi per ambulanti • Servizio rilascio delle autorizzazioni ZTL/Zona Traffico Limitato • Verbali del Codice della strada • Servizio rilascio Certificati destinazione urbanistica • Accesso civico online

**LE CONDIZIONI
ABILITANTI
PER CITTADINI,
PROFESSIONISTI
E IMPRESE**

I SERVIZI DI INFORMAZIONE E COMUNICAZIONE DIGITALE

Mo-Net Rete civica di Modena • www.comune.modena.it

È il sito istituzionale dell'Amministrazione Comunale, integrato con numerosi siti tematici e data base per erogare i servizi online a cittadini e imprese.

Pagine visualizzate nell'anno 2018: 7.447.064

La comunicazione via e-mail

I cittadini possono comunicare con il Comune scrivendo all'Ufficio Relazioni con il Pubblico oppure ricevere informazioni a tema sotto forma di newsletter periodiche.

E-mail ricevute nel 2018: 7610

Segnalazioni di problemi della città

Il sistema Segnala-Mo consente di inviare una segnalazione agli uffici competenti in pochi minuti tramite computer o con un'applicazione per smartphone.

Segnalazioni ricevute e gestite nel 2018: 10662

Informazione alla popolazione in caso di allerta

In caso di condizioni di allerta quali neve, temperature estreme, temporali, vento, fiumi in piena, blocchi della viabilità, chiusure straordinarie delle scuole, è attivo il canale Telegram per avvisare la popolazione in tempo reale con messaggi sugli smartphone.

Gli iscritti al canale nel 2019 sono 5000

La rete MoTV

È una rete di monitor distribuita nei luoghi maggiormente frequentati della città per diffondere novità e progetti del Comune di Modena, attività e scadenze istituzionali, iniziative culturali e di aggregazione, informazioni sul traffico, la viabilità, l'ambiente.

Sono presenti in Piazza Grande, presso la Biblioteca Delfini, i Musei Civici e in Anagrafe

Visitmodena • www.visitmodena.it

Il sito ufficiale per la promozione turistica del territorio.

Pagine visualizzate nell'anno 2018: 1.120.762

La presenza sui social media

"Città di Modena" - il profilo istituzionale del Comune - è presente su tutti i principali social media e si pone obiettivi di informazione, coinvolgimento diretto dei cittadini, rafforzamento del senso di appartenenza e partecipazione alla comunità locale, promozione del territorio e delle sue eccellenze.



**LE CONDIZIONI
ABILITANTI
PER CITTADINI,
PROFESSIONISTI
E IMPRESE**

LE AZIONI PER LA PROMOZIONE DELLA CULTURA DIGITALE

Le Iniziative

GIOVANI

■ RAGAZZE DIGITALI

Percorso formativo per promuovere l'accesso femminile agli studi di informatica insieme a Unimore e EWMD.

■ CYBER SECURITY ACADEMY

Percorso formativo sui temi della sicurezza informatica in collaborazione con il Centro di Ricerca Interdipartimentale sulla Sicurezza dell'Università degli Studi di Modena e Reggio.

BAMBINI E MONDO DELLA SCUOLA

■ CODERDOJO

Incontri di avvicinamento al coding.

■ CODE IT MAKE IT

Introduzione del coding e del making nella didattica delle scuole elementari e medie.

■ IL PINGUINO FRA I BANCHI

Attività di peer education e alternanza studio lavoro dedicate al recupero hardware e all'informatica open source con studenti delle scuole primarie e secondarie.

■ INTERNET SICURO

Workshop sulla sicurezza informatica per tutte le prime classi delle scuole secondarie di primo grado.

ADULTI, DONNE, ANZIANI E STRANIERI

■ MAKING LABS

Laboratori di minirobotica, Arduino, stampa 3D, coding, software open source, aeromodellismo presso la Palestra Digitale Make it Modena.

■ CITTÀ ISTRUZIONI PER L'USO

Incontri per la promozione dei servizi online e dell'utilizzo delle tecnologie digitali all'URP Piazza Grande.

■ PANE E INTERNET

Attività per la promozione dell'uso della rete e delle nuove tecnologie da parte delle fasce di popolazione meno digitalmente alfabetizzate realizzata in collaborazione con la Regione Emilia Romagna.

■ INTERNET 101

Incontri di alfabetizzazione informatica presso biblioteche, centri anziani e Net Garage.

■ FACILITAZIONE DIGITALE E INFORMATICA ASSISTITA

Rete di luoghi dove si può navigare con il supporto di esperti: biblioteche, Net Garage, Piazza Grande, Make it Modena.

■ DONNE DIGITALI

Incontri, scambi, formazione sulla cultura digitale per le donne.



Il Festival annuale della cultura digitale
Iniziative, conferenze e installazioni per scoprire
come la tecnologia trasforma il futuro di tutti

I luoghi

PALESTRA DIGITALE
MAKE IT MODENA

PIAZZA GRANDE
INFORMAGIOVANI,
URP E
EUROPE DIRECT

4 BIBLIOTECHE
A Delfini
B Crocetta
C Giardino
D Rotonda

4 NET GARAGE
A My Net Garage
B Net Garage 2.0
C Net 4 Garage
D Net Le Torri

AGO
FABBRICHE
CULTURALI



MAKERS MODENA
FAB LAB

DIPARTIMENTO
DI INGEGNERIA
UNIMORE

10 ATELIER
DEGLI ISTITUTI
COMPRESIVI

- A Istituto Comprensivo 5
- B Istituto Comprensivo 7
- C Istituto Comprensivo 1
- D Istituto Comprensivo 6
- E Istituto Comprensivo 4
- F Istituto Comprensivo 9
- G Istituto Comprensivo 2
- H Istituto Comprensivo 10
- I Istituto Comprensivo 8
- L Istituto Comprensivo 3

LABORATORIO
APERTO EX AEM

L'INFRASTRUTTURA FISICA

LA RETE IN FIBRA OTTICA

La fibra ottica della Metropolitan Area Network (MAN) collega con diverse tecnologie ad alta velocità le 48 sedi pubbliche, 47 plessi scolastici, quattro aree produttive - Modena nord, Fiera, PIP 10 e San Damaso - e le frazioni di Lesignano, Villanova, Ganaceto, San Pancrazio, Portile, Paganine, Albareto, Marzaglia, Cognento



NEI PROSSIMI TRE ANNI

Sono previsti ulteriori collegamenti alla rete:

- Piazza Mazzini, Via Taglio, Viale Gramsci, frazioni di Baggiovara, San Damaso, Cittanova
- La zona produttiva dei Torrazzi

— RETE

● SCUOLE COLLEGATE IN RETE

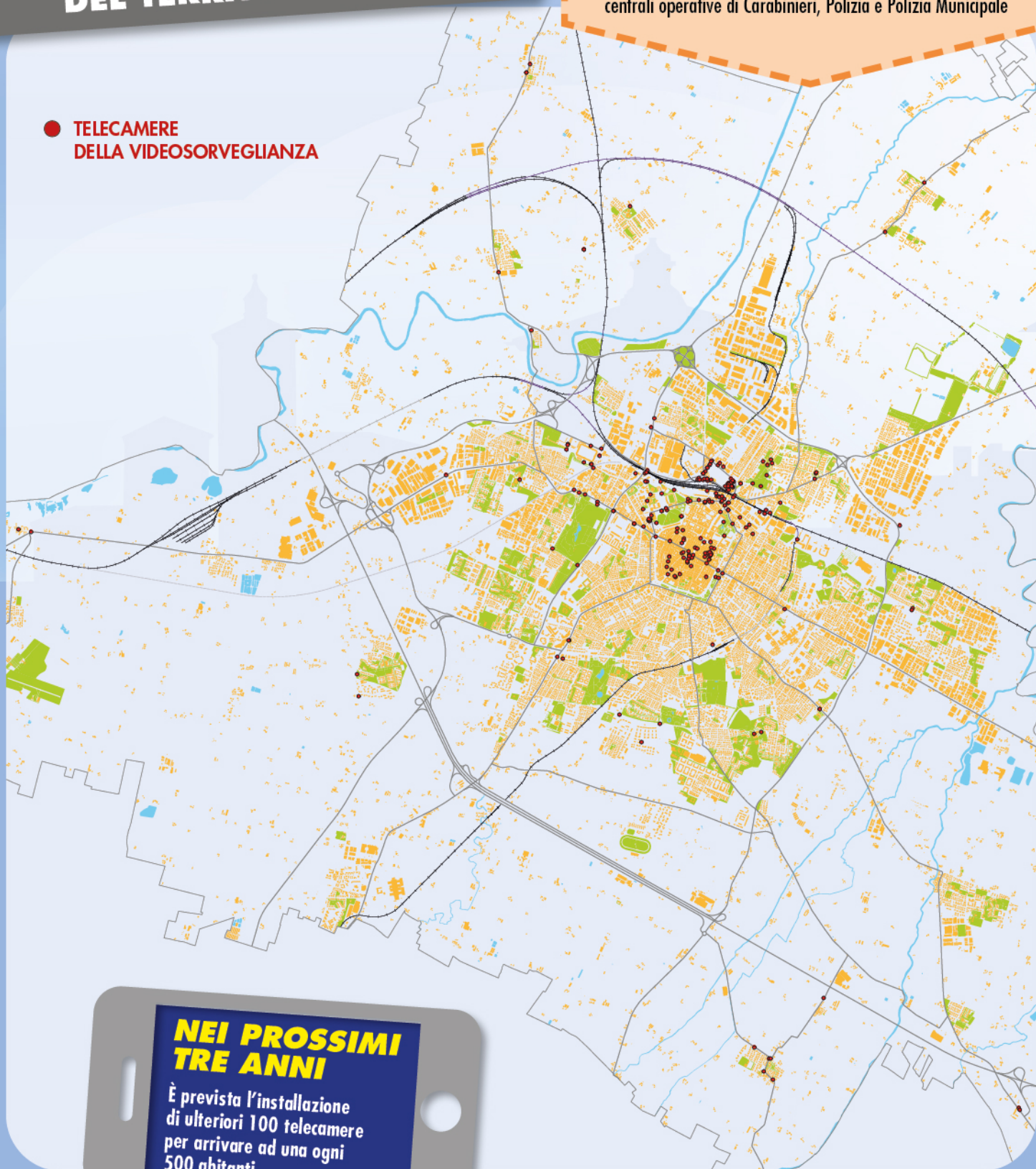
**L'INFRASTRUTTURA
FISICA**

IL SISTEMA DI VIDEOSORVEGLIANZA DEL TERRITORIO

L'intersistema cittadino di telecamere per la videosorveglianza è stato tecnologicamente rinnovato. È dotato di un moderno cluster di 5 nodi con capacità di memoria di 300 Terabyte per gestire le immagini secondo la normativa di settore. I video restano sui server a disposizione delle forze dell'ordine

Sono presenti 251 telecamere monitorate costantemente dalle centrali operative di Carabinieri, Polizia e Polizia Municipale

● **TELECAMERE
DELLA VIDEOSORVEGLIANZA**



**NEI PROSSIMI
TRE ANNI**

È prevista l'installazione
di ulteriori 100 telecamere
per arrivare ad una ogni
500 abitanti

L'INFRASTRUTTURA FISICA

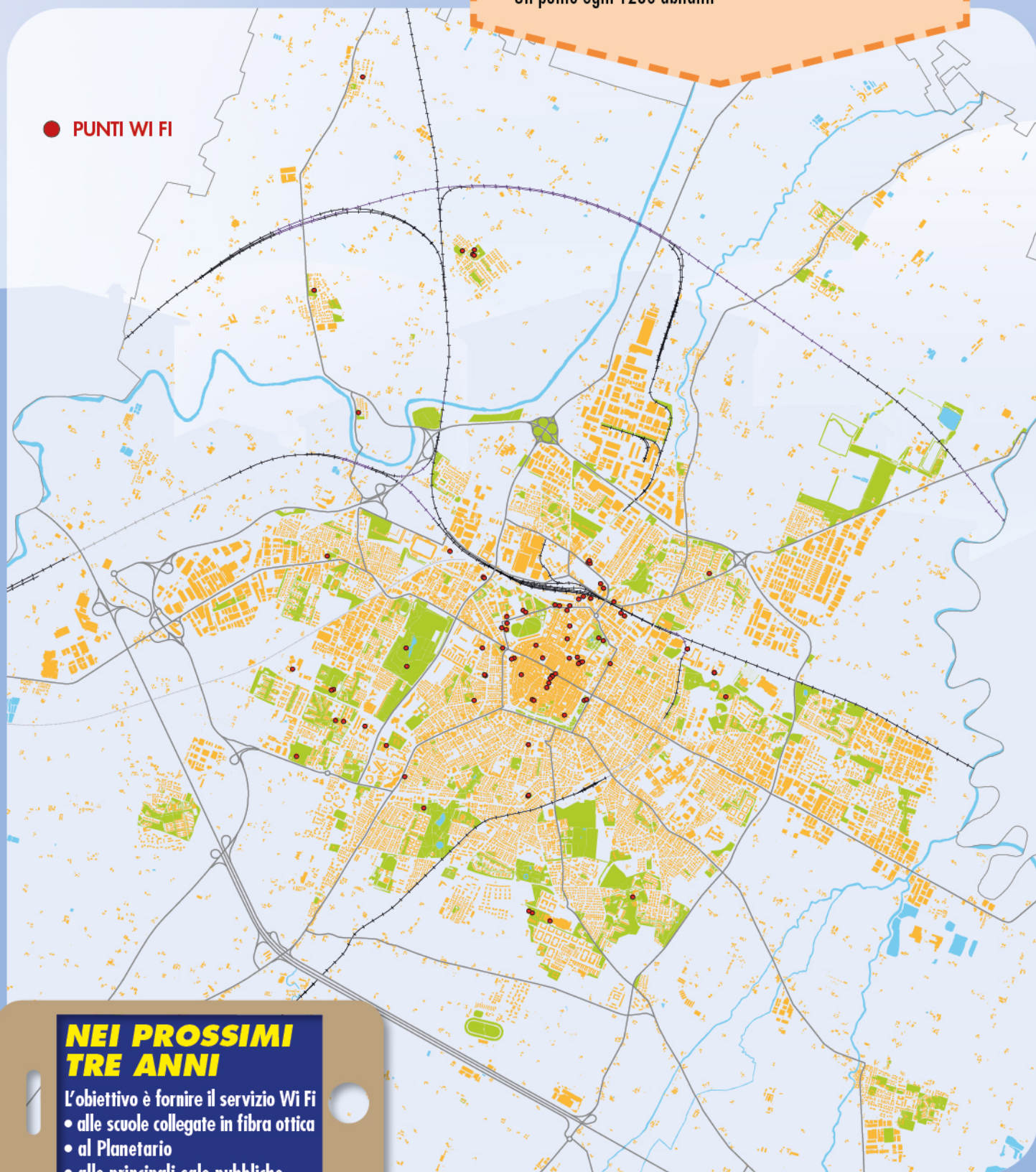
LA RETE WI FI

Consente di connettere dispositivi elettronici come computer e smartphone a Internet in modalità senza fili (wireless)

Sono attivi 145 punti WI FI comunali pubblici, ad accesso libero e gratuito, che coprono 67 luoghi strategici della città

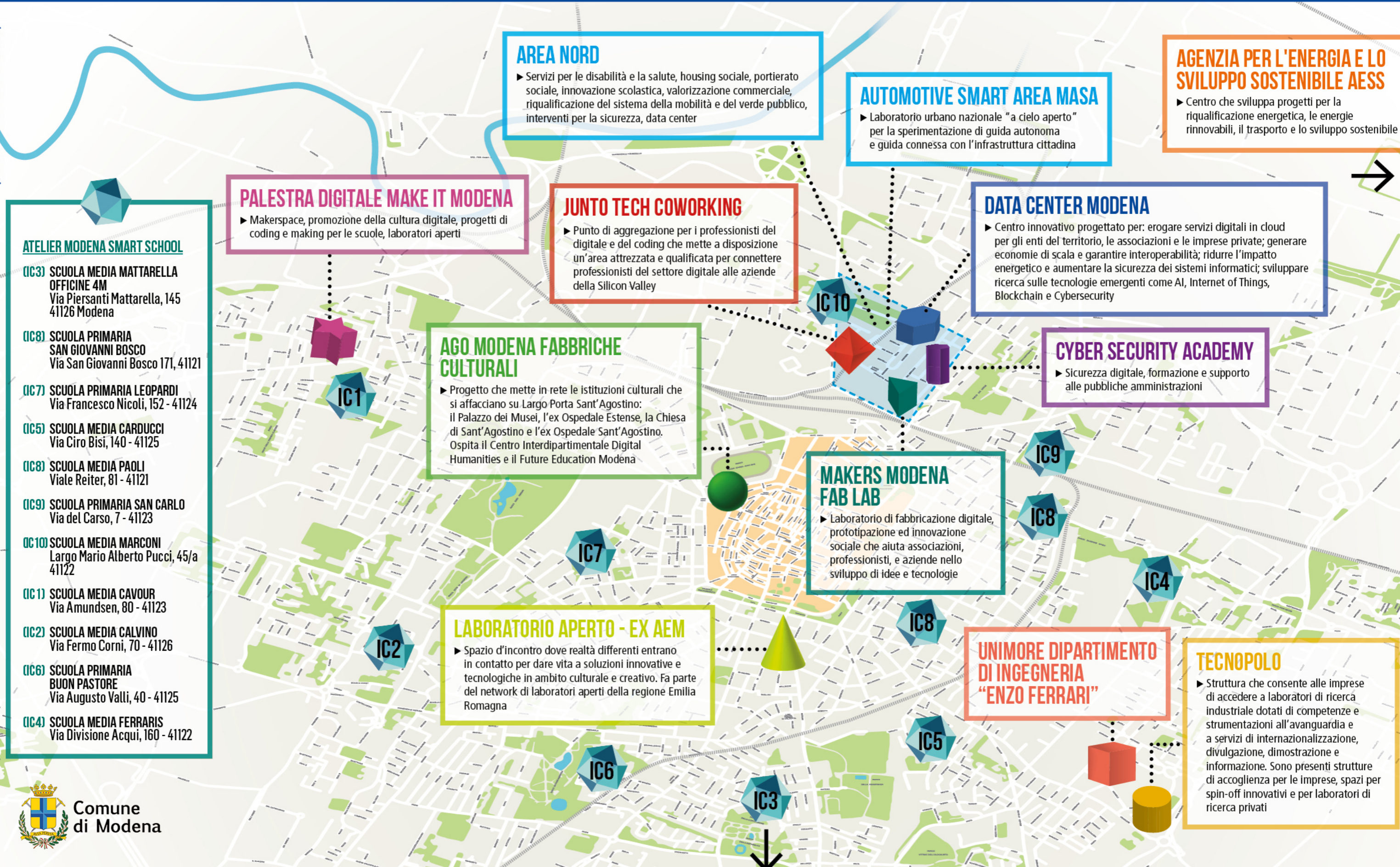
Un punto ogni 1280 abitanti

● PUNTI WI FI



NEI PROSSIMI TRE ANNI

- L'obiettivo è fornire il servizio Wi Fi
- alle scuole collegate in fibra ottica
 - al Planetario
 - alle principali sale pubbliche



AREA NORD
 ► Servizi per le disabilità e la salute, housing sociale, portierato sociale, innovazione scolastica, valorizzazione commerciale, riqualificazione del sistema della mobilità e del verde pubblico, interventi per la sicurezza, data center

AUTOMOTIVE SMART AREA MASA
 ► Laboratorio urbano nazionale "a cielo aperto" per la sperimentazione di guida autonoma e guida connessa con l'infrastruttura cittadina

AGENZIA PER L'ENERGIA E LO SVILUPPO SOSTENIBILE AESS
 ► Centro che sviluppa progetti per la riqualificazione energetica, le energie rinnovabili, il trasporto e lo sviluppo sostenibile

PALESTRA DIGITALE MAKE IT MODENA
 ► Makerspace, promozione della cultura digitale, progetti di coding e making per le scuole, laboratori aperti

JUNTO TECH COWORKING
 ► Punto di aggregazione per i professionisti del digitale e del coding che mette a disposizione un'area attrezzata e qualificata per connettere professionisti del settore digitale alle aziende della Silicon Valley

DATA CENTER MODENA
 ► Centro innovativo progettato per: erogare servizi digitali in cloud per gli enti del territorio, le associazioni e le imprese private; generare economie di scala e garantire interoperabilità; ridurre l'impatto energetico e aumentare la sicurezza dei sistemi informatici; sviluppare ricerca sulle tecnologie emergenti come AI, Internet of Things, Blockchain e Cybersecurity

CYBER SECURITY ACADEMY
 ► Sicurezza digitale, formazione e supporto alle pubbliche amministrazioni

AGO MODENA FABBRICHE CULTURALI
 ► Progetto che mette in rete le istituzioni culturali che si affacciano su Largo Porta Sant'Agostino: il Palazzo dei Musei, l'ex Ospedale Estense, la Chiesa di Sant'Agostino e l'ex Ospedale Sant'Agostino. Ospita il Centro Interdipartimentale Digital Humanities e il Future Education Modena

MAKERS MODENA FAB LAB
 ► Laboratorio di fabbricazione digitale, prototipazione ed innovazione sociale che aiuta associazioni, professionisti, e aziende nello sviluppo di idee e tecnologie

LABORATORIO APERTO - EX AEM
 ► Spazio d'incontro dove realtà differenti entrano in contatto per dare vita a soluzioni innovative e tecnologiche in ambito culturale e creativo. Fa parte del network di laboratori aperti della regione Emilia Romagna

UNIMORE DIPARTIMENTO DI INGEGNERIA "ENZO FERRARI"

TECNOPOLO
 ► Struttura che consente alle imprese di accedere a laboratori di ricerca industriale dotati di competenze e strumentazioni all'avanguardia e a servizi di internazionalizzazione, divulgazione, dimostrazione e informazione. Sono presenti strutture di accoglienza per le imprese, spazi per spin-off innovativi e per laboratori di ricerca privati

- ATELIER MODENA SMART SCHOOL**
- (IC3) SCUOLA MEDIA MATTARELLA OFFICINE 4M**
Via Piersanti Mattarella, 145 - 41126 Modena
 - (IC8) SCUOLA PRIMARIA SAN GIOVANNI BOSCO**
Via San Giovanni Bosco 171, 41121
 - (IC7) SCUOLA PRIMARIA LEOPARDI**
Via Francesco Nicoli, 152 - 41124
 - (IC5) SCUOLA MEDIA CARDUCCI**
Via Ciro Bisi, 140 - 41125
 - (IC8) SCUOLA MEDIA PAOLI**
Viale Reiter, 81 - 41121
 - (IC9) SCUOLA PRIMARIA SAN CARLO**
Via del Carso, 7 - 41123
 - (IC10) SCUOLA MEDIA MARCONI**
Largo Mario Alberto Pucci, 45/a - 41122
 - (IC1) SCUOLA MEDIA CAVOUR**
Via Amundsen, 80 - 41123
 - (IC2) SCUOLA MEDIA CALVINO**
Via Fermo Corni, 70 - 41126
 - (IC6) SCUOLA PRIMARIA BUON PASTORE**
Via Augusto Valli, 40 - 41125
 - (IC4) SCUOLA MEDIA FERRARIS**
Via Divisione Acqui, 160 - 41122