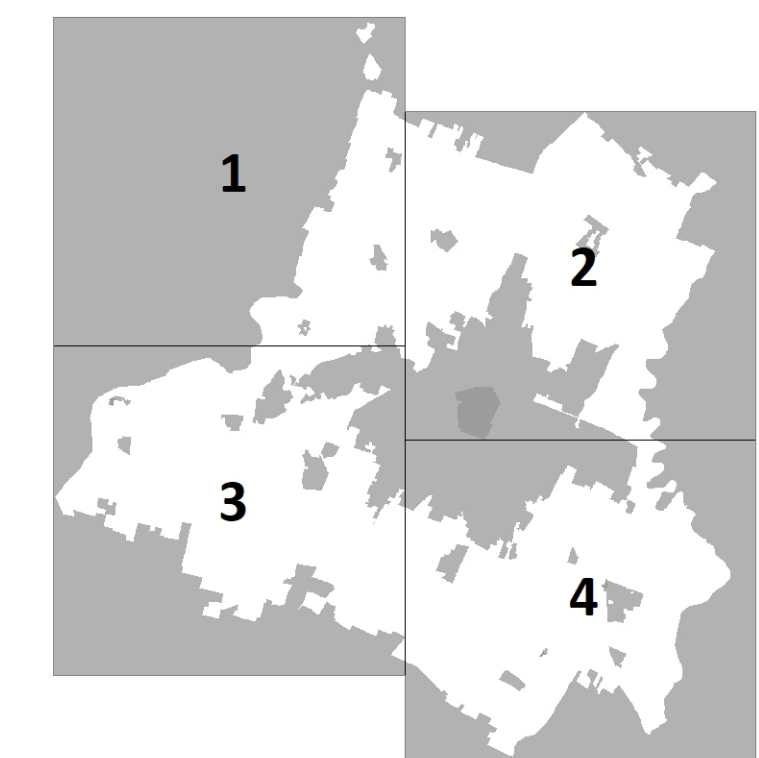


Sindaco
Giulio Carlo Mazzarelli

Assessorato a Urbanistica, Edilizia, Politiche Abitative, Aree Produttive
Anna Maria Vendelli

Direttrice Generale
Valeria Meloncelli

Direttore del Settore Pianificazione e Gestione del territorio e RUP
Maria Sergio



Scala 1:10.000

ASSUNZIONE Delibera C.C. n° 86 del 29/12/2021	ADDOZIONE Delibera C.C. n° 78 del 22/12/2021	APPROVAZIONE Delibera C.C. n° 66 del 22/06/2023
--	---	--

COLLEGI DI PROGETTAZIONE ESTERNA ALL'AMMINISTRAZIONE COMUNALE

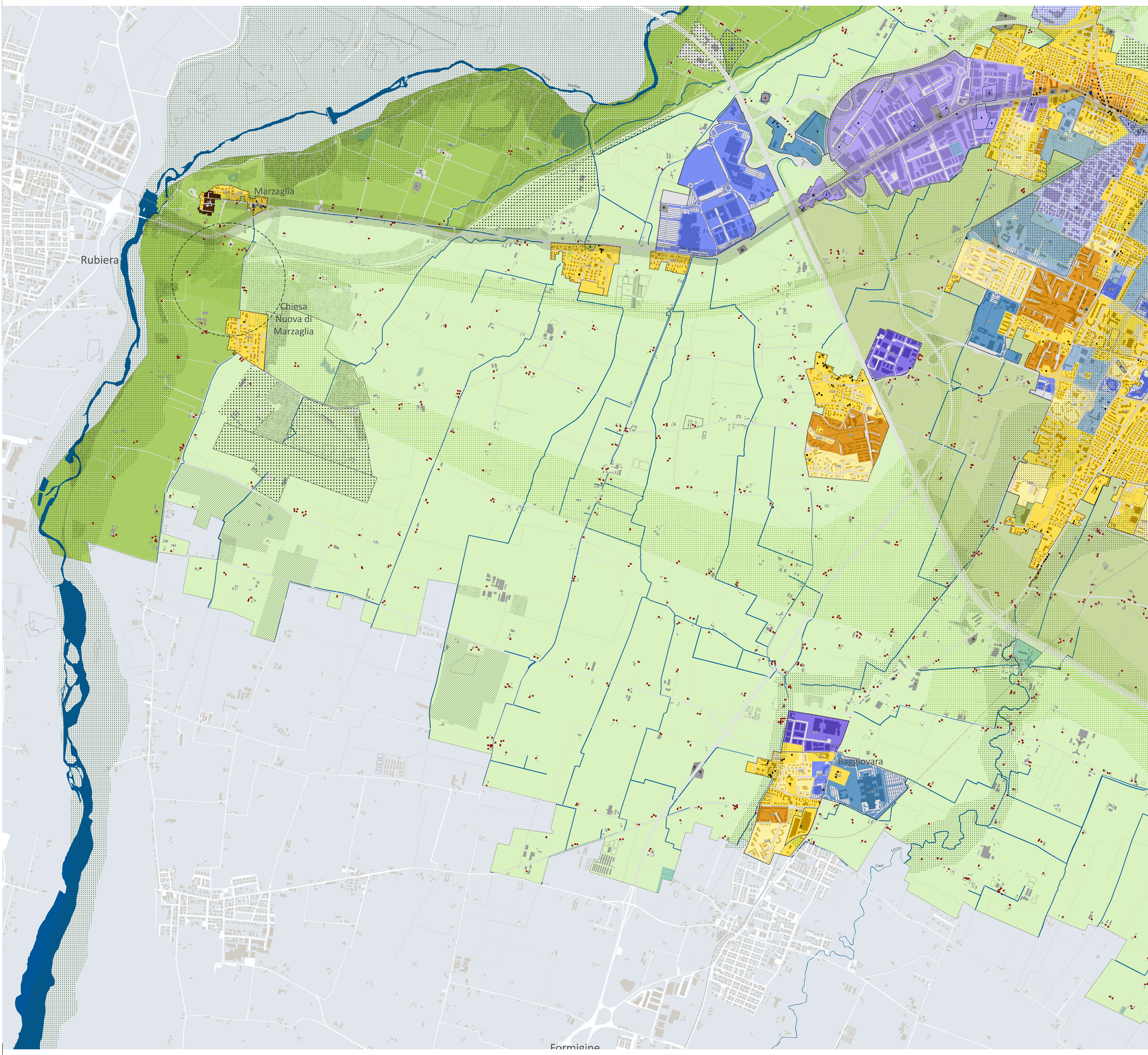
UFFICIO DI PIANO Ufficio PUG responsabile ufficio PUG	Simona Rotteglia Giulia Anemini Irene Bonini Paola Dotti Annalisa Vaghi
Valutazione del beneficio pubblico e città pubblica sistema insediativo, città pubblica e produttiva	
Sistema ambientale a focus progettati per l'ambiente e il paesaggio valutazione del beneficio pubblico, paesaggio VISAT	
Sistema insediativo storico, paesaggio e beni storici sistema naturale e ambientale e coordinamento VISAT	Imma Palmieri Anna Pizzoli Gabriella Turchi
analisi territoriali, urbanistica, cartografica	Barbara Bellotti Nina Ruggeri Francesco D'Aliso Andrea Negarese
dirigente della comunicazione e della partecipazione	Carlo Rizzo
diritto amministrativo-urbanistico	Mario Biscotti
Ufficio Progetti urbanistici speciali sistema informativo territoriale, cartografia	Monica Crupi - responsabile ufficio Sonia Corradi, Tania Federzoni, Diana Bozzato
segreteria tecnico - amministrativa	Roberto Vichi, Christine Walski, Anna Severini
Ufficio amministrativo pianificazione	Susanna Piacenti - responsabile del servizio Antonella Ferri, Maria Giacomini
SETTORI PIANIFICAZIONE E GESTIONE DEL TERRITORIO	
Servizio Promozione del Riuso e della rigenerazione urbana e Politiche abitative	Michela A. Trovati - dirigente responsabile del servizio Flavia Rossi, Daniela Borfani, Lorenza Casadelli, Maria Giulia Lucchi, Giovanna Palmieri, Silvia Sisto, Roberto Falcone, Luigi Mastella, Elena Alessi, Anna Taroni Corrado Dall'averani - dirigente responsabile del servizio Marcella Garali - responsabile ufficio
Servizio trasformazioni edilizie	
Ufficio attività edilizia	
PIANO CONTROINTEGRO MINORILE E DEI SERVIZI ALL'AMMINISTRAZIONE COMUNALE	
Servizio Anziani, mobilità, attività ricreative e Sportivi accessi	Francesca Biondi
Servizio Cultura, sport, giovani e promozione della città	Giulia Severi
Servizio L.P. e manutenzione della città	Giulia Severi
Servizio Polizia locale, Sicurezza urbana e Protezione civile	Roberto Piva Camborio
Servizio Risorse Finanziarie e patrimoniali	Stefano Taroni
Servizio Risorse Umane e affari istituzionali	Laura Lorenzi
Servizio Servizi idraulici e per i servizi pubblici	Paolo Giamberini
Servizio Servizi sociali, sanitari e per l'integrazione	Annalisa Nigri
Servizio Smart city, servizi demografici e partecipazione	Luca Salvatore
In particolare per i seguenti ambiti:	
mobilità	Guido Calareso, Barbara Comptoni
Inquinamento acustico ed elettromagnetico	Daniela Campolieti
Sistema storico - archeologico	Francesca Pizzoni, Silvia Pellegrini

COLLEGI DI PROGETTAZIONE ESTERNA ALL'AMMINISTRAZIONE COMUNALE	
coordinatore del gruppo di lavoro rigenerazione della città consolidata e dei paesaggi rurali, disciplina generale	Gianfranco Genetti
città pubblica, paesaggio, disciplina della città storica	Sandra Vaccarini
regole, valutazione progetti, relazione economico finanziaria, progettazione supporto per gli aspetti di paesaggio	Flavia Rossi Stefano Bolognietti Giovanni Buzzari
città storica e patrimonio culturale	Daniela Pini
gruppo di lavoro	Anna Tracchi Giulia Borsolotti, David Casagrande, Gabriele Marini, Alessio Tangarini

UTILE E RICICCO	
analisi produttive e censimento fabbricati in territorio rurale	CAP - Consorzio aree produttive
suolo e sottosuolo	CIRSAE
uso del suolo	A - TEAM Progetti Sostenibili
ambiente	MATE sociopacsa
ambiente	Università di Modena e Reggio Emilia
ambiente	Università di Bologna
territorio rurale, censimento incongrui nel rurale e censimento fabbricati di interesse nel rurale	Università di Roma
indagine su testimoni rappresentativi la popolazione modenese	Fondazione del Monte
aggiornamento microzonazione sismica e C.S. e sismicità	Geo-SPERT Italia Srl
studio di indagine ambientale del territorio	Studio Geomatico Luca Roggi

Mobilizzazioni del documento di indirizzo a stato preliminare con il contributo del Comitato Scientifico	
paesaggio	MATE sociopacsa - PRIMP ITALIA srl Giulia Antonelli, Barbara Terenzi, Aurora, Andrea Merzaggi, Fabio Taroni, Carlo Santarocco, Tommaso Casati, Giovanni Fontanari
forme e qualità dell'abitare - attori e strumenti per la rigenerazione	Politecnico di Milano - Dipartimento di Architettura e Studi Urbani Patrizia Gabellini, Paola Savazzi, Federico Zaffi, Chiara Marini in collaborazione di Cristiana Martelli, Cecilia Silbani, Francesca Soricario Jacopo Ogiliveri
mobilità	Patrizia Gabellini
la scelta e il coordinamento delle attività del Comitato Scientifico	Patrizia Gabellini

Piano e Stato sviluppo anche grazie ai Comitati di	
Protezione ambientale del Comune di Modena fino al 15/02/2023	Pino Deici
dirigente responsabile del servizio Urbanistica fino al 15/02/2017	Marcello Capocci
per lo sviluppo del sistema produttivo	CAP - Consorzio Aree Produttive Luca Baracucci e Silvio Berni
coordinamento ufficio di piano dal 15/04/2018 al 31/08/2018	Barbara Merzaggi
Comitato intercomunale Regione Emilia Romagna e Provincia di Modena	per la Regione Emilia Romagna: Roberto Gabriellini e Barbara Peruzzi, per la Provincia di Modena: Antonella Marconi e Annalisa Vaghi



LEGENDA

CITTÀ STORICA

- CS1 centro storico urbano e nuclei storici minori delle frazioni
- CS2 tessuti sulle mura
- CS3 tessuto storico composito
- CS4 tessuto della città giardino
- CS5 tessuti unitari di particolare qualità aventi valore culturale-identitario

edifici storici diffusi

- edifici di valore storico architettonico
- edifici di valore storico culturale testimoniale
- edifici di valore storico culturale testimoniale-edilizia minore
- manufatti di valore storico testimoniale

CITTÀ DA QUALIFICARE prevalentemente residenziale

- CO1 tessuti con parziali limiti di funzionalità urbanistica
- CO2 tessuti di buona o discreta qualità insediativa
- CO3 tessuti generati da progetti unitari

prevalentemente produttivo-terziaria-commerciale

- CO5 tessuti produttivi manifatturieri
- CO6 tessuti misti produttivi-commerciali
- CO7 tessuti misti produttivo-pollifunzionali
- CO8 tessuti terziari

CITTÀ IN TRASFORMAZIONE

- aree con piani particolareggiati

CITTÀ DA RIGENERARE

- edifici/complexi dismessi o sottoutilizzati
- distributori da dismettere
- aree di trasformazione ecologico-ambientale
- tessuti da rigenerare
- assi commerciali
- sistema funzionale della via Emilia

CITTÀ PUBBLICA

- CP1 tessuti ad alta specializzazione
- CP2 aggregazioni di servizi pubblici

attrezzature private di interesse collettivo

- aree a servizi privati
- aree per distributori
- distributori

AREE PER LA MOBILITÀ

- visibilità e parcheggi

TERRITORIO RURALE

- TR1 perurbano
- TR2 perfluviario
- TR3 produttivi specializzati

insediamenti storici

- edifici di valore storico architettonico
- edifici di valore storico culturale testimoniale
- edifici di valore storico culturale testimoniale-edilizia minore
- manufatti di valore storico testimoniale

riqualificazione ambientale e paesaggistica

- aree da bonificare

insediamenti strategici

- attrezzature territoriali
- vetrina dell'agro-alimentare
- impianti isolati connessi alle produzioni di eccellenza

INFRASTRUTTURE VERDI E BLU

- elementi naturali da valorizzare e qualificare
- reticolo idrografico
- aree boscate

elementi da potenziare e strutturare

- corridoio strutturale
- corridoio secondario
- area da forestare
- ex cave da ripristinare
- nodi critici

TERRITORIO URBANIZZATO

- perimetro del territorio urbanizzato

TERRITORIO COMUNALE

- confine comunale

