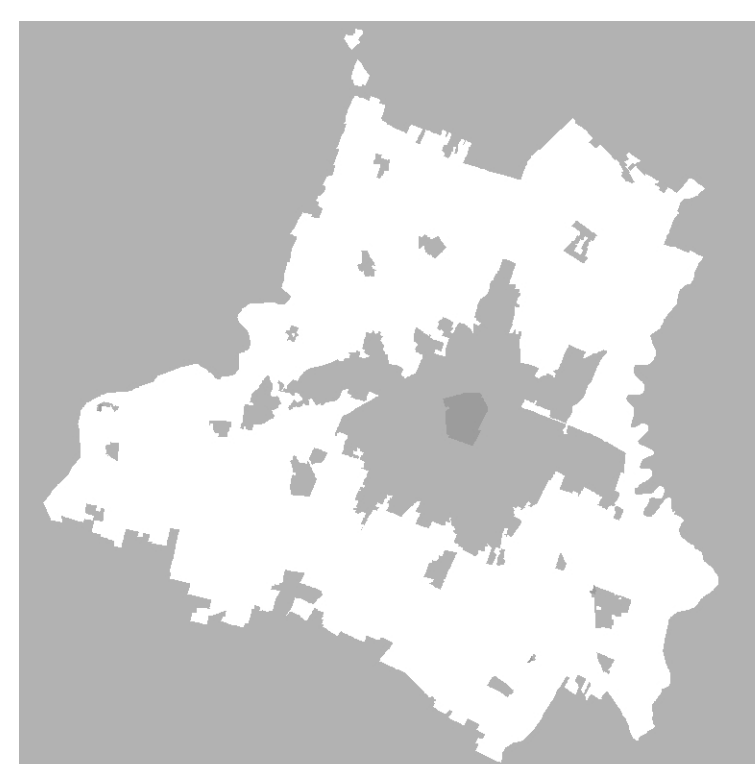


Sindaco
Gian Carlo Muzzarelli

Assessora a Urbanistica, Edilizia, Politiche Abitative, Aree Produttive
Anna Maria Vandelli

Direttrice Generale
Valeria Moloncelli

Dirigente del Settore Pianificazione e Gestione del territorio e RUP
Maria Sergio

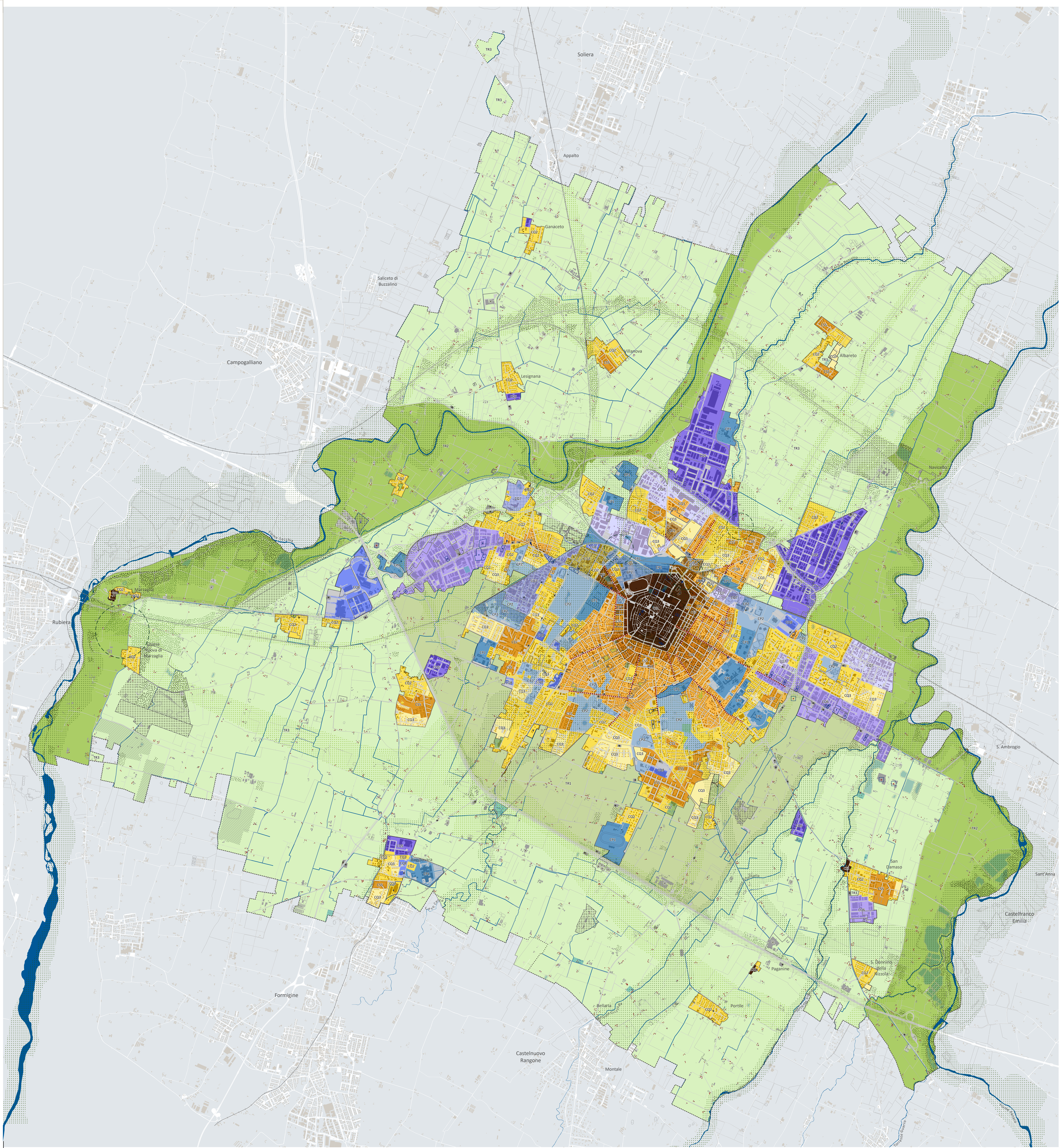


Scala 1:25.000



ASSESSIONE Delibera C.C. n° 86 del 29/12/2021	AGGIORNAMENTO Delibera C.C. n° 78 del 22/12/2022	APPROVAZIONE Delibera C.C. n° 46 del 22/06/2023
--	---	--

GRUPPI DI PROGETTAZIONE INTERNA ALL'AMMINISTRAZIONE COMUNALE	
UFFICIO DI PIANO	Simona Rottaglia
responsabile ufficio PUG	Giulia Anselmi
valutazione del beneficio pubblico e città pubblica	Nina Dondi
sistema insediativo, città pubblica e produttiva	Paolo Dotti
sistema ambientale e focus progettuali per l'ambiente e il paesaggio	Annalisa Lugli
valutazione del beneficio pubblico, paesaggio e VASAT	Ima Palmieri
sistema insediativo storico, paesaggio e beni storici	Anna Proietti
sistema naturale e ambientale e coordinamento VASAT	Isabella Turchi
sistema insediativo, via Emilia e piattaforme pubbliche	Barbara Balentri
analisi territoriali, urbane, storiche, cartografiche	Nilva Ridgwell
	Francesco D'Alasio
	Andrea Reggiani
garante della comunicazione e della partecipazione	Celia Rizzo
diritto amministrativo-urbanistico	Mario Bisconti
Ufficio Progetti urbanistici speciali	Morena Croci - responsabile ufficio
sistema informativo territoriale, cartografia	Sonia Corradi, Tania Federighi, Diana Bozzetto
segreteria tecnico - amministrativa	Roberto Vinci, Christine Widdicks, Anna Severini
Ufficio amministrativo pianificazione	Susanna Pretti - responsabile del servizio
	Antonella Ferri, Maria Giustiniano
SETTORE PIANIFICAZIONE E GESTIONE DEL TERRITORIO	
Servizio Promozione del riuso e della rigenerazione urbana e Politiche abitative	Michela A. Tropea - dirigente responsabile del servizio
	Filippo Bonazzi, Daniela Bonfanti, Lorenzo Gianolotto, Maria Giulia Lucchi, Giovanna Palazzi, Silvia Sironi, Roberto Falcone, Luigi Maetta, Elena Alletti, Anna Taveri
Servizio trasformazioni edilizie	Corrado Gianfranceschi - dirigente responsabile del servizio
	Mariacristina Carulli - responsabile ufficio
MANIPOLI CONTRIBUTO NUMEROSI SETTORI E SERVIZI DELL'AMMINISTRAZIONE COMUNALE	
Settore Ambiente, mobilità, attività economiche e Sportivi unici	Roberto Bolondi
Settore Cultura, sport, giovani e promozione della città	Giulia Severi
Settore LL.PP. e manutenzione della città	Gianluca Perri
Settore Polizia locale, Sicurezza urbana e Protezione civile	Roberto Riva Cambino
Settore Risorse finanziarie e patrimoniali	Salvatore Scudato
Settore Risorse Umane e affari istituzionali	Lorena Leonard
Settore Servizi educativi e pari opportunità	Patrizia Guerra
Settore Servizi sociali, anziani e pari integrazione	Annalisa Righi
Settore Smart city, servizi demografici e partecipazione	Luca Salvatore
In particolare per i seguenti ambiti:	
mobilità	Guido Cavarese, Barbara Cremonini
inquinamento acustico ed elettromagnetico	Daniela Campitelli
sistema storico - archeologico	Francesca Piccini, Silvia Pellegrini
GRUPPI DI PROGETTAZIONE ESTERNA ALL'AMMINISTRAZIONE COMUNALE	
coordinatore del gruppo di lavoro	Gianfranco Girelli
regenerazione della città consolidata e dei paesaggi rurali, disciplina generale	Sandra Vesentini
città pubblica, paesaggio, disciplina della città storica	Filippo Boschi
regole: valutazione progetti, relazione economico finanziaria, perenzione	Stefano Stanghellini
supporto per gli aspetti di paesaggio	Giovanni Bazani
città storica e patrimonio culturale	Daniela Pini
gruppo di lavoro	Anna Trazzi
	Giulia Bonfanti, David Casagrande, Gabriele Maras, Alessio Tanganeli
STUDI E RICERCHE	
ambiti produttivi e censimento fabbricati in territorio rurale	CAP - Consorzio aree produttive
socio - economiche	CRESEME
suolo e sottosuolo	A-TEAM Progetti Sostenibili
uso del suolo	MATE Soc. coop. s.r.l.
ambiente	Università di Modena e Reggio Emilia
territorio rurale, censimento incongrui nel rurale e censimento fabbricati di interesse nel rurale	Università di Bologna
Indagini su: testimoni rappresentativi la popolazione modenese	Fondazione del Mente
aggiornamento microzonazione sismica e C.L.E. approfondimenti geologici	GEO-KPIRT Italia SRL
studio di incidenza ambientale SIN Rete Natura2000	Studio Giovanni Luca Biogeri
L'elaborazione del documento di indirizzo è stato predisposto con il contributo del Comitato Scientifico	
patrimonio	MATE Soc. coop. s.r.l. - PROMAT ITALIA srl
	Jobo Antonio Ribeiro Ferreira Nunes, Andrea Menegotto, Fabio Turilli, Carlo Santarone, Tommaso Ceccato, Giovanni Tronzone
forme e qualità dell'abitare - azioni e strumenti per la rigenerazione	Politecnico di Milano - Dipartimento di Architettura e Studi Urbani
	Patrizia Gabellini, Paola Savoldi, Federico Zanfi, Chiara Merlini e la collaborazione di Cristiana Mattioli, Cecilia Sabone, Francesca Santoro
mobilità	Jacopo Ogribene
ha svolto il coordinamento delle attività del Comitato Scientifico	Patrizia Gabellini
Il piano è stato sviluppato anche grazie ai contributi di:	
direttore generale del Comune di Modena fino al 30/09/2020	Pino Dico
dirigente responsabile del servizio Urbanistica fino al 16/03/2017	Mariacristina Campitelli
per approfondimenti del sistema produttivo	CAP - Consorzio Aree Produttive
	Luca Bionacci e Silvio Berni
coordinamento ufficio di piano dal 15/04/2018 al 31/08/2018	Barbara Marangoni
Comitato intercomunale Regione Emilia Romagna e Provincia di Modena	
	per la Regione Emilia Romagna: Roberto Gabrielli e Barbara Norazzi, per la Provincia di Modena: Antonella Mancardi e Annalisa Vica



LEGENDA

CITTÀ STORICA

- CS1 centro storico urbano e nuclei storici minori delle frazioni
- CS2 tessuti sulle mura
- CS3 tessuto storico composito
- CS4 tessuto della città giardino
- CS5 tessuti unitari di particolare qualità aventi valore culturale-identitario
- edifici di valore

CITTÀ DA QUALIFICARE

prevalentemente residenziale

- CQ1 tessuti con parziali limiti di funzionalità urbanistica
- CQ2 tessuti di buona o discreta qualità insediativa
- CQ3 tessuti generati da progetti unitari

prevalentemente produttiva-terziaria-commerciale

- CQ5 tessuti produttivi manifatturieri
- CQ6 tessuti misti produttivi-commerciali
- CQ7 tessuti misti produttivi-polifunzionali
- CQ8 tessuti terziari

CITTÀ IN TRASFORMAZIONE

aree con piani particolareggiati

- aree con piani particolareggiati

CITTÀ DA RIGENERARE

- edifici/complessi dismessi o sottoutilizzati
- distributori da dismettere
- aree di trasformazione ecologico-ambientale
- tessuti da rigenerare
- assi commerciali
- sistema funzionale della via Emilia

CITTÀ PUBBLICA

- CP1 tessuti ad alta specializzazione
- CP2 aggregazioni di servizi pubblici

attrezzature private di interesse collettivo

- aree a servizi privati
- aree per distributori
- distributori

AREE PER LA MOBILITÀ

- viabilità e parcheggi

TERRITORIO RURALE

- TR1 periurbano
- TR2 periurbano
- TR3 prodotti specializzati
- edifici di valore

riqualificazione ambientale e paesaggistica

- aree da bonificare

insediamenti strategici

- attrezzature territoriali
- vetrina dell'agro-alimentare
- impianti isolati connessi alle produzioni di eccellenza

INFRASTRUTTURE VERDI E BLU

elementi naturali da valorizzare e qualificare

- reticolo idrografico
- aree boscate

elementi da potenziare e strutturare

- corridoio strutturale
- corridoio secondario
- aree da forestare
- ex cave da ripristinare

TERRITORIO URBANIZZATO

- perimetro del territorio urbanizzato

TERRITORIO COMUNALE

- confine comunale
- limite amministrativo RER

