



Comune di Modena

Settore Lavori Pubblici, Patrimonio E Manutenzione Urbana

**OGGETTO: REALIZZAZIONE DI UNA ROTATORIA SU VIA EMILIA  
OVEST ALL'ALTEZZA DI VIA VIRGILIO**

**Nominativi dei progettisti:**

**Progettista:** Geom Roberto Lugli .....

**CSP :** P.I. Mario Ferragina .....

**Dati del cantiere:**

**Durata lavori** 140 giorni

**Imprese presenti n°** 2

**CSE** .....

**Oneri della Sicurezza** € 24.000,00

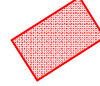
## INQUADRAMENTO



CARTOGRAFIA  
ACCANTIERAMENTO



LEGENDA:



Area di lavoro con New Jersey,  
Garantire il passaggio pedonale in tutte le  
fasi delle lavorazioni



Posizionare Segnaletica stradale

Riferimenti legislativi:

- D.Lgs. n. 81/2008,
- Decreto Interministeriale 04 marzo 2013
- Decreto Ministeriale 10 luglio 2002

LAVORAZIONI  
FASI LAVORATIVE E GESTIONE VIABILITA'

**FASE 1**

La Lavorazione è suddivisa nelle seguenti Fasi e

**Sottofasi:**

Allestimento del cantiere  
Allestimento di cantiere temporaneo su strada  
Realizzazione della recinzione e degli accessi al cantiere  
Realizzazione della viabilità del cantiere  
Allestimento di servizi igienico-assistenziali del cantiere e pronto soccorso  
Allestimento di depositi, zone per lo stoccaggio dei materiali e per gli impianti fissi  
Posa di barriere protettive in c.a.  
Muri di sostegno in c.a.  
Scavo a sezione obbligata  
Realizzazione della carpenteria per muri di sostegno in c.a.

Lavorazione e posa ferri di armatura per muri di sostegno in c.a.

Getto di calcestruzzo per muri di sostegno in c.a.

SCAVI E RINTERRI

Demolizione di manufatto in c.a. eseguita con impiego di mezzi meccanici

Scavo di sbancamento

Formazione di rilevato stradale

Formazione di fondazione stradale

POLIFORE E POZZETTI

Posa di conduttura elettrica per IP  
Posa in opera di caditoie, pozzetti di ispezione per fogne e pozzetti per pali IP

Posa di pali per pubblica illuminazione

Montaggio di apparecchi illuminanti

PAVIMENTAZIONE SINO AL BINDER E MARCIAPIEDI

Formazione di strato di collegamento BINDER

Cordonate e filette

Realizzazione di marciapiedi

FOSSI E SCARPATE

Scavo a sezione obbligata

**FASE 2**

La Lavorazione è suddivisa nelle seguenti Fasi e

**Sottofasi:**

PREDISPOSIZIONI PROVVISORIE

Allestimento di cantiere temporaneo su strada

Realizzazione di segnaletica gialla

Posa di barriere protettive in c.a. o PVC

SCAVI E DEMOLIZIONI

demolizione di marciapiede

Scavo di sbancamento

Formazione di rilevato stradale

Formazione di fondazione stradale

POSSIBILE UTILIZZO DI SEMAFORO PROVVISORIO

Allestimento semaforo provvisorio per modeste tratti di cantiere

POLIFORE E POZZETTI E PALI IP

Posa di conduttura elettrica per IP

Posa in opera di caditoie, pozzetti di ispezione per fogne, polifore e pozzetti per pali IP

Posa di pali per pubblica illuminazione

Montaggio di apparecchi illuminanti

PAVIMENTAZIONE SINO AL BINDER E MARCIAPIEDI

Formazione di strato di collegamento BINDER

Cordonate e filette

Realizzazione di marciapiedi

**FASE 3**

La Lavorazione è suddivisa nelle seguenti Fasi e Sottofasi:

SCAVI E DEMOLIZIONI

Allestimento di cantiere temporaneo su strada

Smontaggio pali per pubblica illuminazione e torre faro

Demolizione di aiuola spartitraffico

Scavo di sbancamento

Formazione di fondazione stradale

PAVIMENTAZIONE SINO AL BINDER

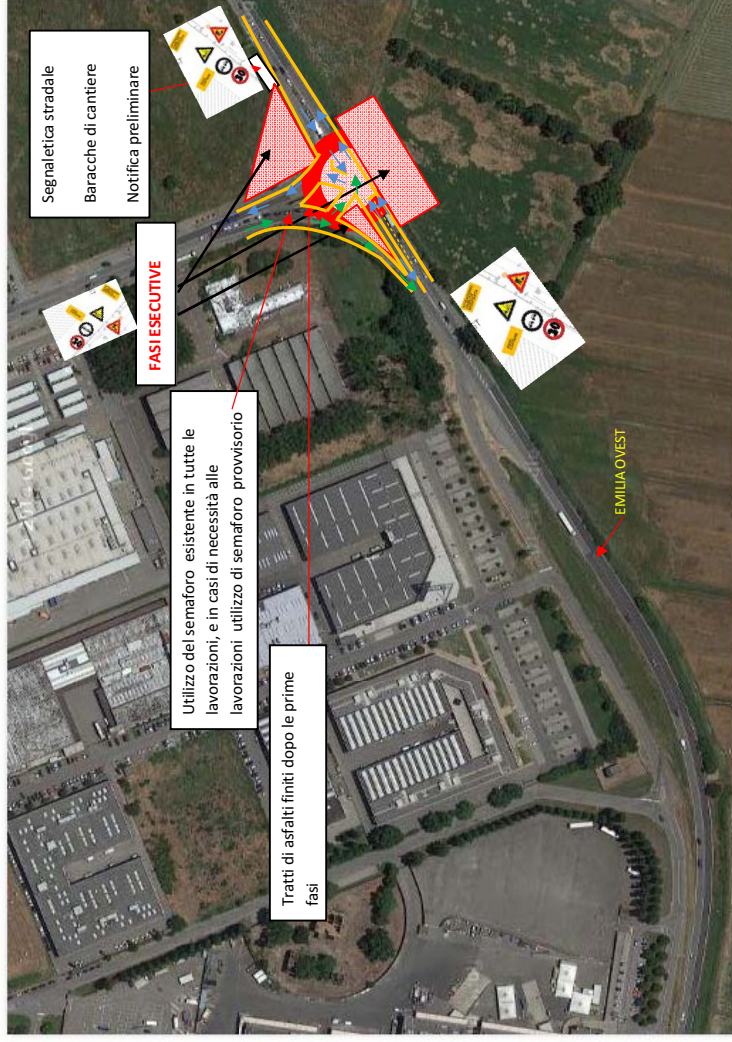
Formazione di strato di collegamento BINDER

Cordonate e filette



CARTOGRAFIA

ACCANTIERAMENTO



LEGENDA:



Area di lavoro con New Jersey,  
Garantire il passaggio pedonale in tutte le  
fasi delle lavorazioni

Riferimenti legislativi:

- D.Lgs. n. 81/2008,
- Decreto Interministeriale 04 marzo 2013
- Decreto Ministeriale 10 luglio 2002



Posizionare Segnaletica stradale

LAVORAZIONI

FASI LAVORATIVE E GESTIONE VIABILITA'

**FASE 4**

**La Lavorazione è suddivisa nelle seguenti Fasi e**

**Sottofasi:**

Allestimento di cantiere temporaneo su strada  
Demolizione di tabellone pubblicitario centrale e altri  
manufatti ( non a carico del presente appalto)  
Smontaggio torre faro e photored  
Scavo di sbancamento  
Formazione di fondazione stradale  
PAVIMENTAZIONE SINO AL BINDER E MARCIAPIEDI  
Formazione di strato di collegamento BINDER  
Cordonate e filette

**FASE 5**

**La Lavorazione è suddivisa nelle seguenti Fasi e**

**Sottofasi:**

POLIFORE E POZZETTI E PALLI IP  
Allestimento di cantiere temporaneo su strada  
Posa in opera di caditoie, pozzetti di ispezione per fogne  
e pozzetti per pali IP  
Posa di pali per pubblica illuminazione  
Montaggio di apparecchi illuminanti  
PAVIMENTAZIONE SINO AL BINDER  
Cordonate e filette  
Formazione di strato di collegamento BINDER  
SEGNALETICA E POSA TERRENO VEGETALE  
Realizzazione di segnaletica gialla  
Posa di segnali stradali verticali  
Stesa di terreno e formazione di tappeto erboso

**FASE 6**

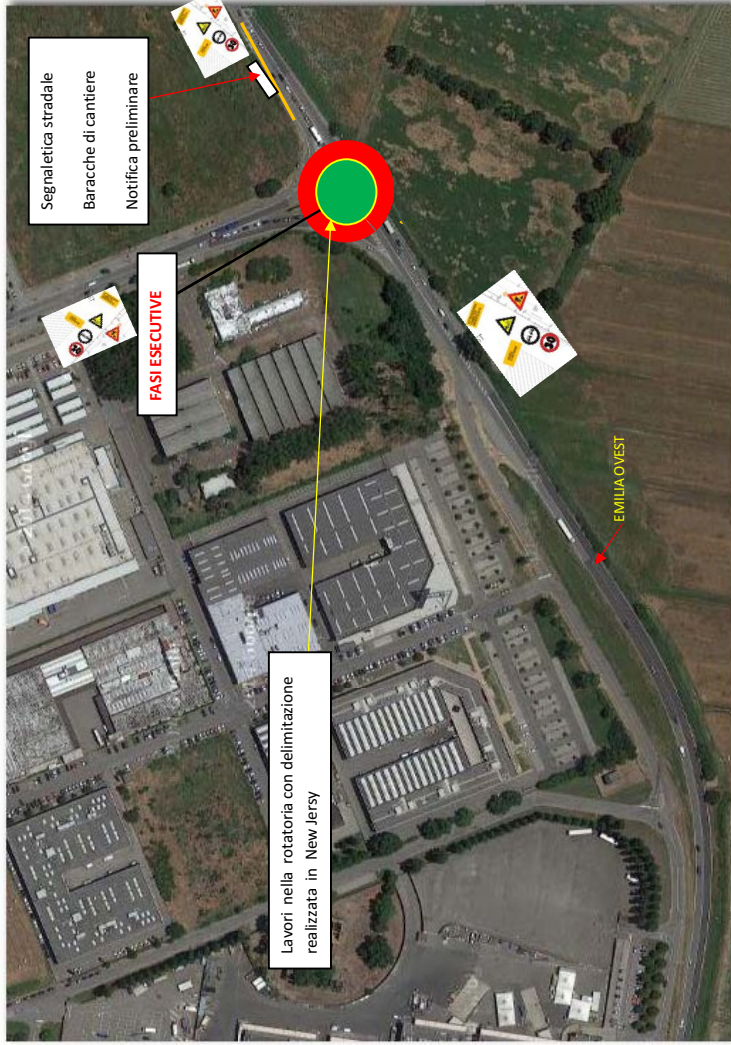
**La Lavorazione è suddivisa nelle seguenti Fasi e**

**Sottofasi:**

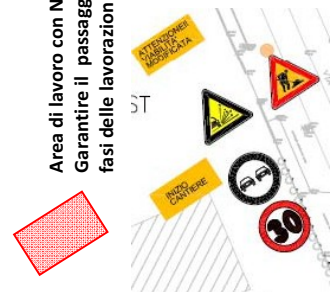
SCAVI E DEMOLIZIONI  
Allestimento di cantiere temporaneo su strada  
demolizione di marciapiede  
Fresatura e scarifica  
Formazione di fondazione stradale  
Muri di sostegno in c.a.  
Scavo a sezione obbligata  
Realizzazione della carpenteria per muri di sostegno in  
c.a.  
Lavorazione e posa ferri di armatura per muri di sostegno  
in c.a.  
Getto di calcestruzzo per muri di sostegno in c.a.  
POLIFORE E POZZETTI E PALLI IP  
Posa in opera di polifore, caditoie, pozzetti di ispezione  
per fogne e pozzetti per pali IP  
Posa di pali per pubblica illuminazione  
Montaggio di apparecchi illuminanti  
PAVIMENTAZIONE SINO AL BINDER E MARCIAPIEDI  
Formazione di strato di collegamento BINDER  
Cordonate e filette  
Realizzazione di marciapiedi

CARTOGRAFIA

ACCANTIERAMENTO



LEGENDA:



Riferimenti legislativi:

- D.Lgs. n. 81/2008,
- Decreto Interministeriale 04 marzo 2013
- Decreto Ministeriale 10 luglio 2002

Area di lavoro con New Jersey,  
Garantire il passaggio pedonale in tutte le  
fasi delle lavorazioni

Posizionare Segnaletica stradale

LAVORAZIONI

FASI LAVORATIVE E GESTIONE VIABILITA'

<p><b>FASE 7-8-9-10-11</b> La Lavorazione è suddivisa nelle seguenti Fasi e Sottofasi: Asportazione di strato di usura e collegamento Formazione di manto di usura Stesa di terreno e formazione di tappeto erboso</p>	<p><b>FASE 12</b> La Lavorazione è suddivisa nelle seguenti Fasi e Sottofasi: Realizzazione di segnaletica orizzontale Montaggio di guard-rails Smobilizzo del cantiere</p>
--	---