

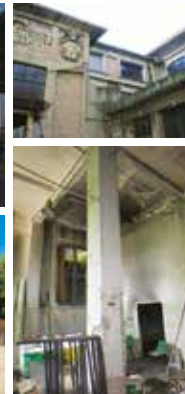
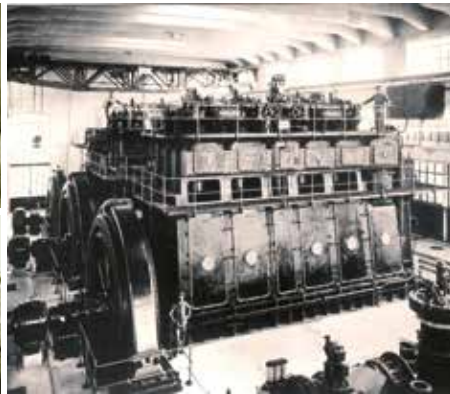


UNIONE EUROPEA  
Fondo europeo di sviluppo regionale



POR FESR 2014-2020 - ASSE 6 - CITTÀ ATTRATTIVE E PARTECIPATE

# NUOVO LABORATORIO APERTO PER L'INNOVAZIONE DEDICATO ALLA CULTURA, ALLO SPETTACOLO E ALLA CREATIVITÀ



## INVITO ► AVVIO DEI LAVORI PRESSO LA PALAZZINA EX AEM

**VENERDÌ 9 SETTEMBRE, ORE 12.00**

Teatro delle Passioni, via Carlo Sigonio 182, Modena

### INTERVERRANNO

**Gian Carlo Muzzarelli**, *Sindaco di Modena*

**Massimo Mezzetti**, *Assessore alla cultura, politiche giovanili e politiche per la legalità, Regione Emilia-Romagna*

**Morena Diazzi**, *Direttore generale Economia della conoscenza, del lavoro e impresa, Regione Emilia-Romagna*

**Paolo Cavicchioli**, *Presidente Fondazione Cassa di Risparmio di Modena*

**IL LABORATORIO APERTO DI MODENA  
FA PARTE DELLA RETE REGIONALE DI  
LABORATORI APERTI TEMATICI SOSTENUTI  
DALL'UNIONE EUROPEA E DALLA REGIONE  
EMILIA-ROMAGNA.**

Per informazioni e approfondimenti:  
[www.regione.emilia-romagna.it/fesr](http://www.regione.emilia-romagna.it/fesr)



Comune di Modena